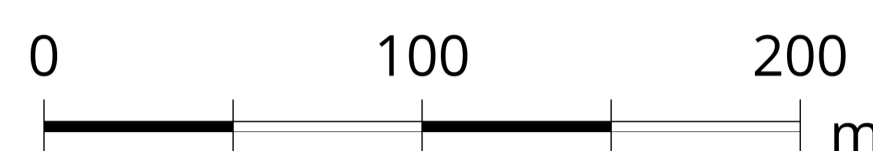


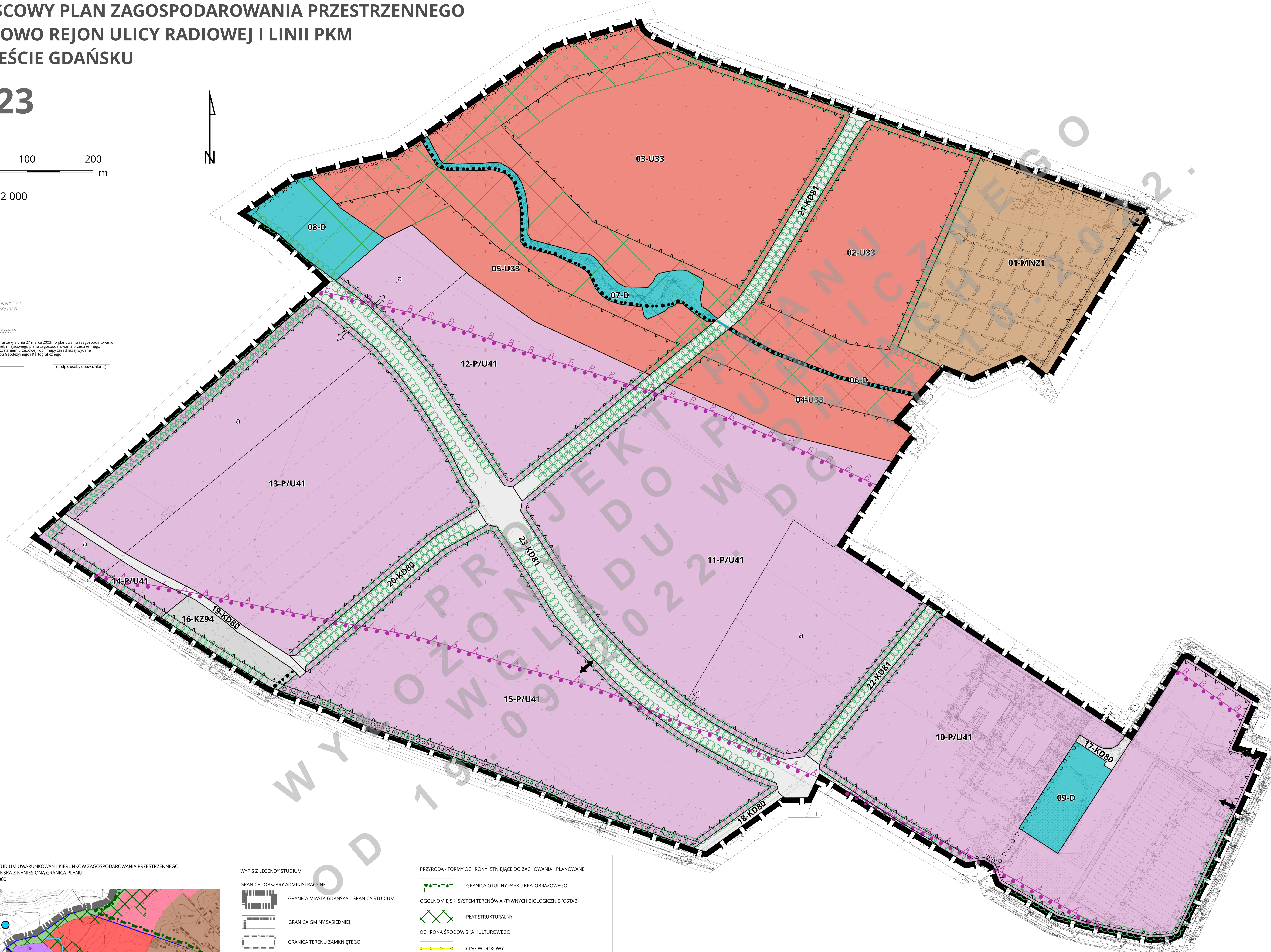
MIEJSCOWY PLAN ZAGOSPODAROWANIA PRZESTRZENNEGO KLUKOWO REJON ULICY RADIOWEJ I LINII PKM W MIEŚCIE GDAŃSKU

2723



Skala: 1:2 000

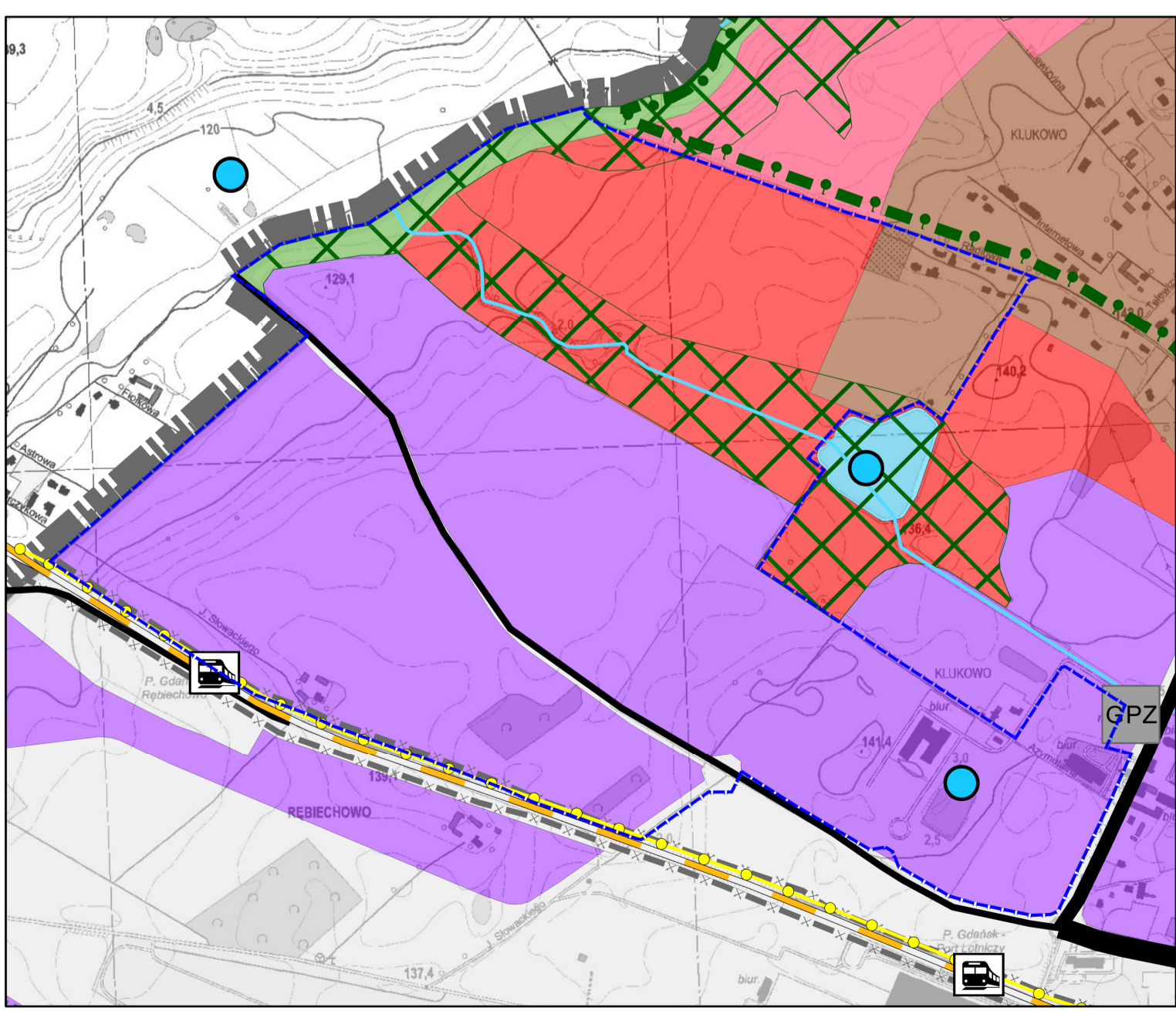
WYKONANO W ZAKŁADZIE ARCHITECTURALNYM
KOPIA MARY ZASADNICZEJ
DO CELÓW INFORMACYJNYCH
DZIAŁA WYKONANO
Dnia 23.04.2022 r.
WYKONANO W ZAKŁADZIE ARCHITECTURALNYM
Zgodnie z art. 16 ust. 1 ustawy z dnia 27 marca 2003r. o planowaniu i zagospodarowaniu przestrzennym, rynek miejscowego planu zagospodarowania przestrzennego sporządzony z wykorzystaniem urzędowej kopii mapy zasadniczej wydanej z Państwowego Zasobu Geodezyjnego i Kartograficznego.
Gdańsk, dn. _____ (podpis osoby upoważnionej)



OZNACZENIA USTALENIA PLANU

	GRANICE OBSZARU OBJĘTEGO PLANEM
	LINIE ROZGRANICZAJĄCE TERENY O RÓŻNYM PRZEZNACZENIU
	OZNACZENIA TERENÓW WYDZIELONYCH LINIAMI ROZGRANICZAJĄCYMI: - PIERWSZE DWA CYFRY OZNACZAJĄ NUMER TERENU - DRUGI CZŁON LITEROWO-CYFROWY OZNACZA PRZEZNACZENIE TERENU
	MN21 TERENY ZABUDOWY MIESZKANIOWEJ EKSTENSYWNEJ
	U33 TERENY ZABUDOWY USŁUGOWEJ
	P/U41 TERENY ZABUDOWY PRODUKCYJNO-USŁUGOWEJ
	D TERENY ODPROWADZENIA WÓD OPADOWYCH I MELIORACJI I URZĄDZEŃ OCHRONY PRZECIWPÓDZIOWEJ
	KD80 TERENY ULIC DOJAZDOWYCH
	KD81 TERENY ULIC LOKALNYCH
	KZ94 TERENY WĘZŁÓW INTEGRACYJNYCH, PRZYSTANKÓW ZINTEGROWANYCH, DWORCÓW AUTOBUSOWYCH
	MAKSYMALNE NIEPRZEKRZACZALNE LINIE ZABUDOWY
	LINIE PODZIAŁU WEWNĘTRZNEGO
	LITERY IDENTYFIKUJĄCE OBSZARY WYZNACZONE LINIAMI PODZIAŁU WEWNĘTRZNEGO
	OGÓLNO-MIEJSKI SYSTEM TERENÓW AKTYWNYCH BIOLOGICZNIE (OSTAB) PŁATY STRUKTURALNE
	ZIELEŃ DO WPROWADZENIA
	SZPALERY DRZEW
	CIĄGI PIESZO-ROWEROWE
	CIĄGI PIESZO-ROWEROWE W ZALECANEJ LOKALIZACJI
	CIĄGI PIESZE W ZALECANEJ LOKALIZACJI
	ZJAZDY
	ZJAZDY W ZALECANEJ LOKALIZACJI
	WLOTY CIĄGÓW PIESZYCH
ELEMENTY WYNIKAJĄCE Z PRZEPISÓW ODRĘBNYCH, INFORMACJE, ZALECENIA	
	GRANICE OBSZARÓW OGRANICZONEGO UŻYTKOWANIA WOKÓŁ PORTU LOTNICZEGO - STREFA A
	GRANICE OBSZARÓW OGRANICZONEGO UŻYTKOWANIA WOKÓŁ PORTU LOTNICZEGO - STREFA B
	ISTNIEJĄCE KANAŁY DESZCZOWE I CIEKI PRZYKRYTE
	KORYTARZE INFRASTRUKTURY TECHNICZNEJ W ZALECANEJ LOKALIZACJI
	ZALECANE WLOTY SKRZYŻOWAŃ LUB POŁĄCZENIA DRÓG WEWNĘTRZNYCH
	ZALECANE PODZIAŁY NA DZIAŁKI BUDOWLANE

WYBYS ZE STUDIUM UMIARUNKOWAŃ I KIERUNKÓW ZAGOSPODAROWANIA PRZESTRZENNEGO
MIASTA GDAŃSKA Z NANIESIENIĄ GRANICĄ PLANU
SKALA 1:10 000



WYPIS Z LEGENDY STUDIUM

	GRANICA MIASTA GDAŃSKA - GRANICA STUDIUM		GRANICA OTULINY PARKU KRAJOBRAZOWEGO
	GRANICA GMINY SĄSIEDNIEJ		OGÓLNO-MIEJSKI SYSTEM TERENÓW AKTYWNYCH BIOLOGICZNIE (OSTAB)
	GRANICA TERENU ZAMKNIĘTEGO		PŁAT STRUKTURALNY
	GRANICA JEDNOSTKI URBANISTYCZNEJ		OCHRONA ŚRODOWISKA KULTUROWEGO
	PRZEWIDYWANY KIERUNEK ZMIAN W STRUKTURZE PRZESTRZENNEJ I PRZEZNACZENIU TERENÓW - PRZEZNACZENIE DOMINUJĄCE ISTNIEJĄCE I PROJEKTOWANE		CIĄG WIDOKOWY
	TEREN MIESZKANIOWO-USŁUGOWY		TRANSPORT ISTNIEJĄCY I PROJEKTOWANY
	TEREN MIESZKANIOWY WRAZ Z USŁUGAMI PODSTAWOWYMI		DROGA GŁÓWNA G
	TEREN PRZEMYSŁOWO-USŁUGOWO-SKŁADOWY, TEREN PORTOWY		DROGA ZBIORCZA Z
	TEREN TRANSPORTU		WYBRANA DROGA LOKALNA L
	TEREN USŁUG PONADPODSTAWOWYCH		LINIA SKM, LINIA PKM
	WODY ŚRÓDLĄDOWE		PRZYSTANEK KOLEJOWY
	ZIELEŃ EKOLOGICZNO-KRAJOBRAZOWA		INŻYNIERIA ISTNIEJĄCA I PROJEKTOWANA
			GPZ STACJA TRANSFORMATOROWA WYSOKIEGO NAPIĘCIA (GPZ)
			ZBIORNIK RETENCYJNY
			KORYTO WÓD PŁYNĄCYCH (OTWARTE LUB ZAMKNIĘTE)
			WIELKOŚREDNICOWY PRZEWÓD - WODOCIĄGOWY, KANALIZACYJNY, GAZOWY, CIEPŁOCIĄGOWY, NAFTOWY ORAZ LINIA KABLOWA WYSOKIEGO NAPIĘCIA

Projekt planu był wyłożony do publicznego wglądu wraz z prognozą oddziaływania na środowisko w dniach od 19.09.2022 do 17.10.2022 r.

		MIEJSCOWY PLAN ZAGOSPODAROWANIA PRZESTRZENNEGO KLUKOWO REJON ULICY RADIOWEJ I LINII PKM W MIEŚCIE GDAŃSKU	2723
ul. Włókna Polimerowa 24 80-835 Gdańsk województwo pomorskie GDAŃSK - 2022 r.		BYLSIAK PLANU	SKALA 1:2000
FUNKCJA	ZESPÓŁ AUTORSKI	POPISE	
DOKŁADCA mgr inż. arch. Krzysztof Górecki	mgr inż. arch. Krzysztof Górecki	mgr inż. arch. Krzysztof Górecki	
ZASTĘPCA DOKŁADCY mgr inż. arch. Włodzisław Szperner	mgr inż. arch. Włodzisław Szperner	mgr inż. arch. Włodzisław Szperner	
PRZEWIDYWCY mgr inż. arch. Włodzisław Szperner	mgr inż. arch. Włodzisław Szperner	mgr inż. arch. Włodzisław Szperner	
PROJEKTANT PRZEMYSŁOWY mgr inż. arch. Tomasz Litwin	mgr inż. arch. Tomasz Litwin	mgr inż. arch. Tomasz Litwin	
ZESPÓŁ PROJEKTOWY	mgr inż. Magdalena Antoniak mgr inż. Justyna Pirowska inż. Grażyna Opalińska mgr inż. Karolina Rogalska mgr inż. Aleksandra Szymańska mgr inż. Aneta Szymańska	mgr inż. Magdalena Antoniak mgr inż. Justyna Pirowska inż. Grażyna Opalińska mgr inż. Karolina Rogalska mgr inż. Aleksandra Szymańska mgr inż. Aneta Szymańska	