

1924 MIEJSCOWY PLAN ZAGOSPODAROWANIA PRZESTRZENNEGO MAĆKOWY - REJON ULIC NIEPOŁOMICKIEJ I STAROGARDZKIEJ W MIEŚCIE GDAŃSKU

SKALA 1:2000

OZNACZENIA

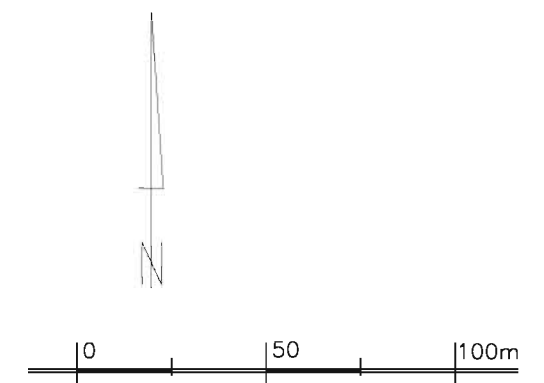
Ustalenia planu

- Granice obszaru objętego planem
- Linie rozgraniczające tereny o różnym przeznaczeniu
- Oznaczenia terenów wydzielonych liniami rozgraniczającymi - pierwsze dwie cyfry oznaczają numer terenu - drugi człon literowo-cyfrowy oznacza przeznaczenie terenu
- MN21 Tereny zabudowy mieszkaniowej ekstensywnej
- M22 Tereny zabudowy mieszkaniowej ekstensywnej
- M23 Tereny zabudowy mieszkaniowej wszystkich rodzajów
- MW24 Tereny zabudowy mieszkaniowej intensywnej
- U33 Tereny zabudowy usługowej
- U34 Tereny zabudowy usługowej z zielenią towarzyszącą
- M/U31 Tereny zabudowy mieszkaniowo-usługowej
- M/U32 Tereny zabudowy mieszkaniowo-usługowej
- P/U41 Tereny zabudowy produkcyjno-usługowej
- ZP62 Tereny miejskiej zieleni urządzonej ogólnodostępnej
- KD80 Tereny ulic dojazdowych
- KD81 Tereny ulic lokalnych
- KD82 Tereny ulic zbiorczych
- KX Tereny wydzielonych ciągów pieszo-rowerowych, pieszo-jezdnych
- D Tereny odprowadzenia wód opadowych, melioracji i urządzeń ochrony przeciwpowodziowej

- Linie podziału wewnętrznego
- a, b, c, d, e Litery identyfikujące obszary wyznaczone liniami podziału wewnętrznego
- Maksymalne nieprzekraczalne linie zabudowy
- Ogólnomiejski System Terenów Aktywnych Biologicznie
- Zieleni do utrzymania lub wprowadzenia
- Szpalery drzew
- Drzewa do zachowania
- Ciągi piesze
- Ciągi pieszo-jezdne
- Wloty ciągów pieszo-jezdnych
- Zjazdy
- Projektowane rzędne ulicy
- Ciągi pieszo-jezdne w zalecanej lokalizacji
- Ciągi pieszo-rowerowe w zalecanej lokalizacji
- Ciągi piesze w zalecanej lokalizacji
- Wjazdy lub wyjazdy w zalecanej lokalizacji

- Wloty ciągów pieszo-rowerowych w zalecanej lokalizacji
- Wloty ciągów pieszo-jezdnych w zalecanej lokalizacji
- Zjazdy w zalecanej lokalizacji
- Korytarze infrastruktury technicznej
- Korytarze infrastruktury technicznej w zalecanym przebiegu

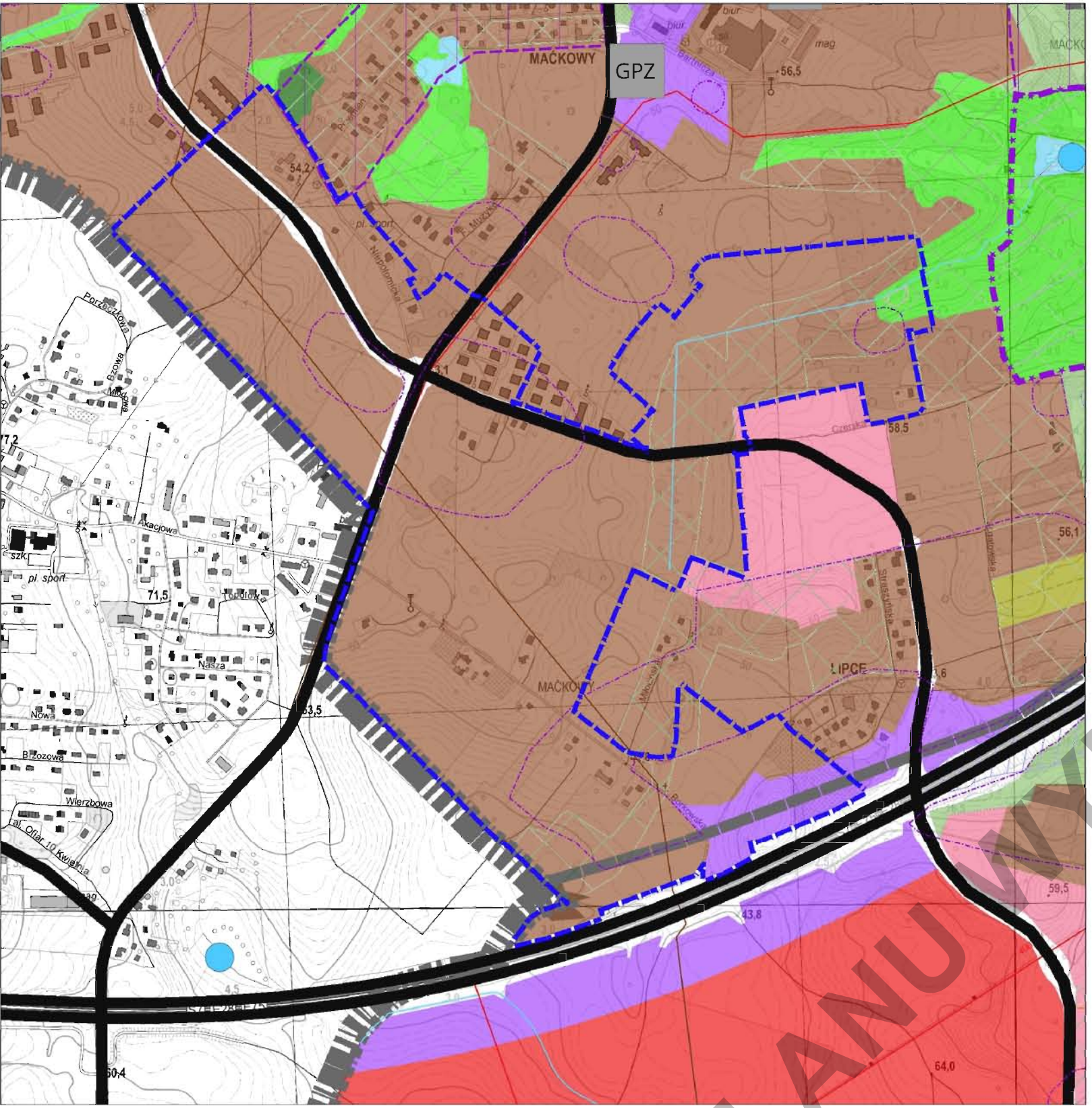
- ### Elementy wynikające z przepisów odrębnych, zalecenia i informacje:
- Osuwiska (wraz z ich numerami)
 - Strefy ochrony konserwatorskiej stanowisk archeologicznych
 - Strefy ograniczeń od istniejących napowietrznych linii wysokiego napięcia
 - Istniejące gazociągi
 - Zalecane lokalizacje dominant kompozycyjnych
 - Zalecane lokalizacje punktów widokowych o niepełnej panoramie
 - Istniejące gravitacyjne kanały sanitarne



Zgodnie z art. 16 ust. 1 ustawy z dnia 27 marca 2003r. o planowaniu i zagospodarowaniu przestrzennym "Wykonanie miejscowego planu zagospodarowania przestrzennego sporządzonego z wykorzystaniem urządzeń kopii mapy zasadniczej wydanej z Państwowego Geocenzus, Geodezyjnego i Kartograficznego"

Gdańsk dn. _____ (podpis osoby upoważnionej)

WYRYS ZE "STUDIUM UWARUNKOWAŃ I KIERUNKÓW ZAGOSPODAROWANIA PRZESTRZENNEGO MIASTA GDANSKA" Z OZNACZONĄ GRANICĄ OBSZARU OBJĘTEGO PLANEM SKALA 1:10000



OZNACZENIA DO WYRYSU ZE "STUDIUM UWARUNKOWAŃ I KIERUNKÓW ZAGOSPODAROWANIA PRZESTRZENNEGO MIASTA GDANSKA"

- GRANICE OBSZARU OBJĘTEGO PLANEM
- GRANICE I OBSZARY ADMINISTRACYJNE
 - granica miasta Gdańska - granica studium
 - granica jednostki urbanistycznej
- PRZEWIDYWANY KIERUNEK ZMIAN W STRUKTURZE PRZESTRZENNEJ I PRZEZNACZENIU TERENÓW - PRZEZNACZENIE DOMINUJĄCE ISTNIEJĄCE I PROJEKTOWANE
 - wody śródlądowe
 - las i park leśny
 - ogrody działkowe
 - teren zieleni
 - zieleni ekologiczno-krajobrazowa
 - teren mieszkaniowy wraz z usługami podstawowymi
 - teren mieszkaniowo-usługowy
 - teren usług ponadpodstawowych
 - teren przemysłowo-usługowo-składowy, teren portowy
 - teren transportu
- OGÓLNOMIEJSKI SYSTEM TERENÓW AKTYWNYCH BIOLOGICZNIE (OSTAB)
 - płat strukturalny
- INNE ELEMENTY ŚRODOWISKA
 - osuwisko
 - teren zagrożony ruchami masowymi ziemi
- OCHRONA ŚRODOWISKA KULTUROWEGO
 - obszar wpisany do rejestru zabytków
 - obszar do objęcia ochroną ze względu na stan zachowania elementów historycznej struktury przestrzennej
 - granica strefy ochrony konserwatorskiej stanowisk archeologicznych
- TRANSPORT ISTNIEJĄCY I PROJEKTOWANY
 - droga ekspresowa S
 - droga zbiorcza Z
- INŻYNIERIA ISTNIEJĄCA I PROJEKTOWANA
 - zbiornik retencyjny
 - koryto wód płynących (otwarte lub zamknięte)
 - linia elektroenergetyczna wysokiego napięcia
 - GPZ stacja transformatorowa wysokiego napięcia (gpz)
 - wielkośrednicowy przewód: wodociągowy, kanalizacyjny, gazowy, ciepłowniczy, naftowy oraz linia kablowa wysokiego napięcia

PROJEKT PLANU WYŁOŻONY DO PUBLICZNEGO WGLĄDU WRAZ Z PROGNOZĄ ODDZIAŁYWANIA NA ŚRODOWISKO W DNIACH OD 22.05.2023 R. DO 20.06.2023 R.

MIEJSCOWY PLAN ZAGOSPODAROWANIA PRZESTRZENNEGO MAĆKOWY - REJON ULIC NIEPOŁOMICKIEJ I STAROGARDZKIEJ W MIEŚCIE GDAŃSKU

PREZESIDENT PRZEWODZĄCY	ZESPÓŁ AUTORSKI	POCZTYM
mgr inż. arch. Magdalena Kawka	mgr inż. arch. Magdalena Kawka	
mgr Anna Grześkiewicz	mgr Katarzyna Hryniewicz	
mgr inż. arch. Joanna Beker	mgr inż. arch. Joanna Beker	
mgr Beata Ochmańska	mgr inż. Barbara Stefuska	
mgr inż. Aneta Woź - Sajoła	mgr inż. Joanna Zielińska	
mgr inż. Aleksja Gumiona	mgr inż. arch. Agnieszka Ostrowska	
mgr inż. arch. Edyta Damsz-Tunek	mgr inż. arch. Wiesława Szermier	

ul. Wąly Placówka 24
83-803 Gdańsk
www.bng.pl

GDANSK - 2023 r. RYSUNEK PLANU SKALA 1:2 000 1924