



Biuro Rozwoju
Gdańska

MPZP Wrzeszcz Górny rejon alei Żołnierzy Wyklętych i ulicy Partyzantów w mieście Gdańsku

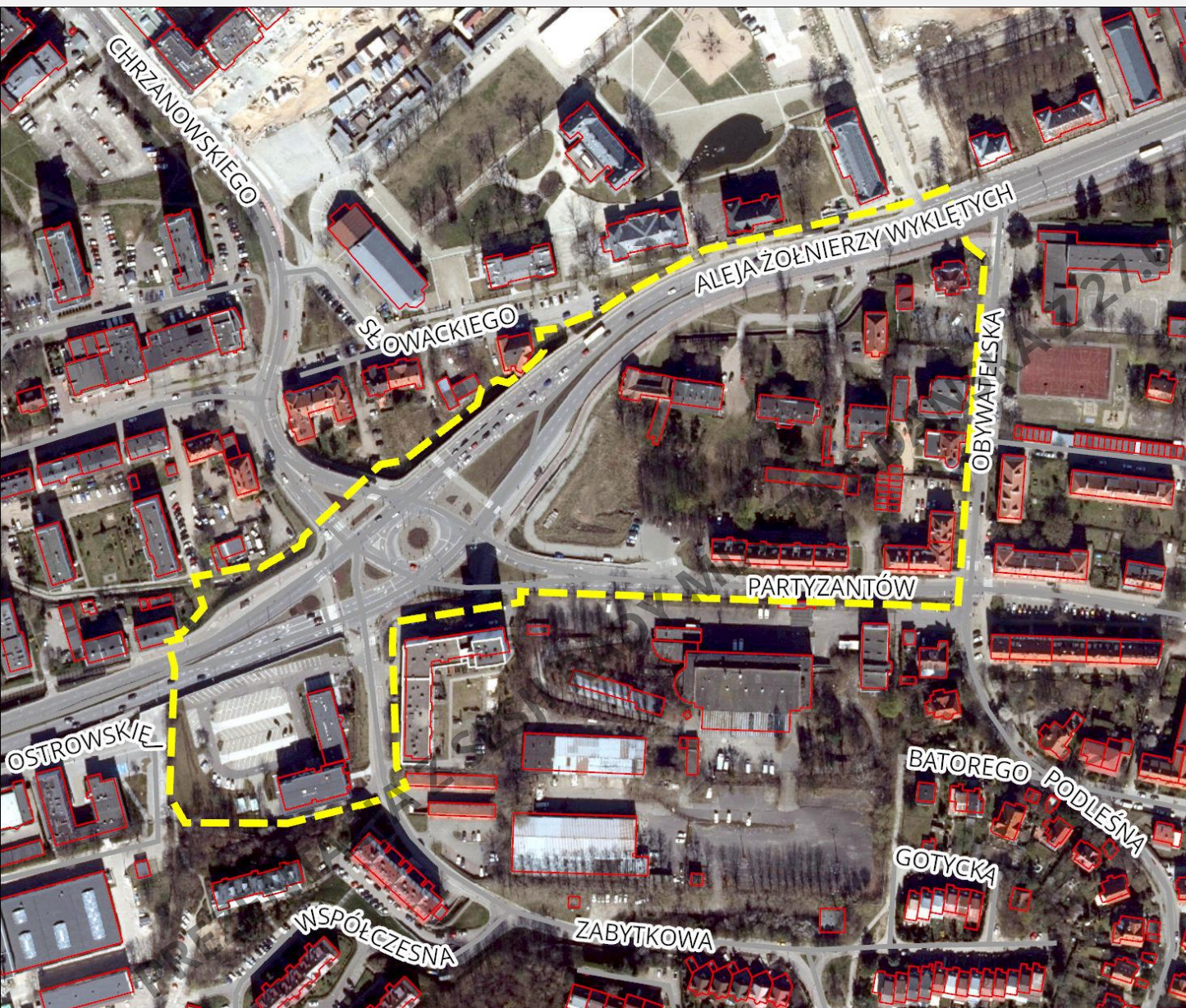
DRUK NR 1660

PRZYSTĄPIENIE

www.brg.gda.pl

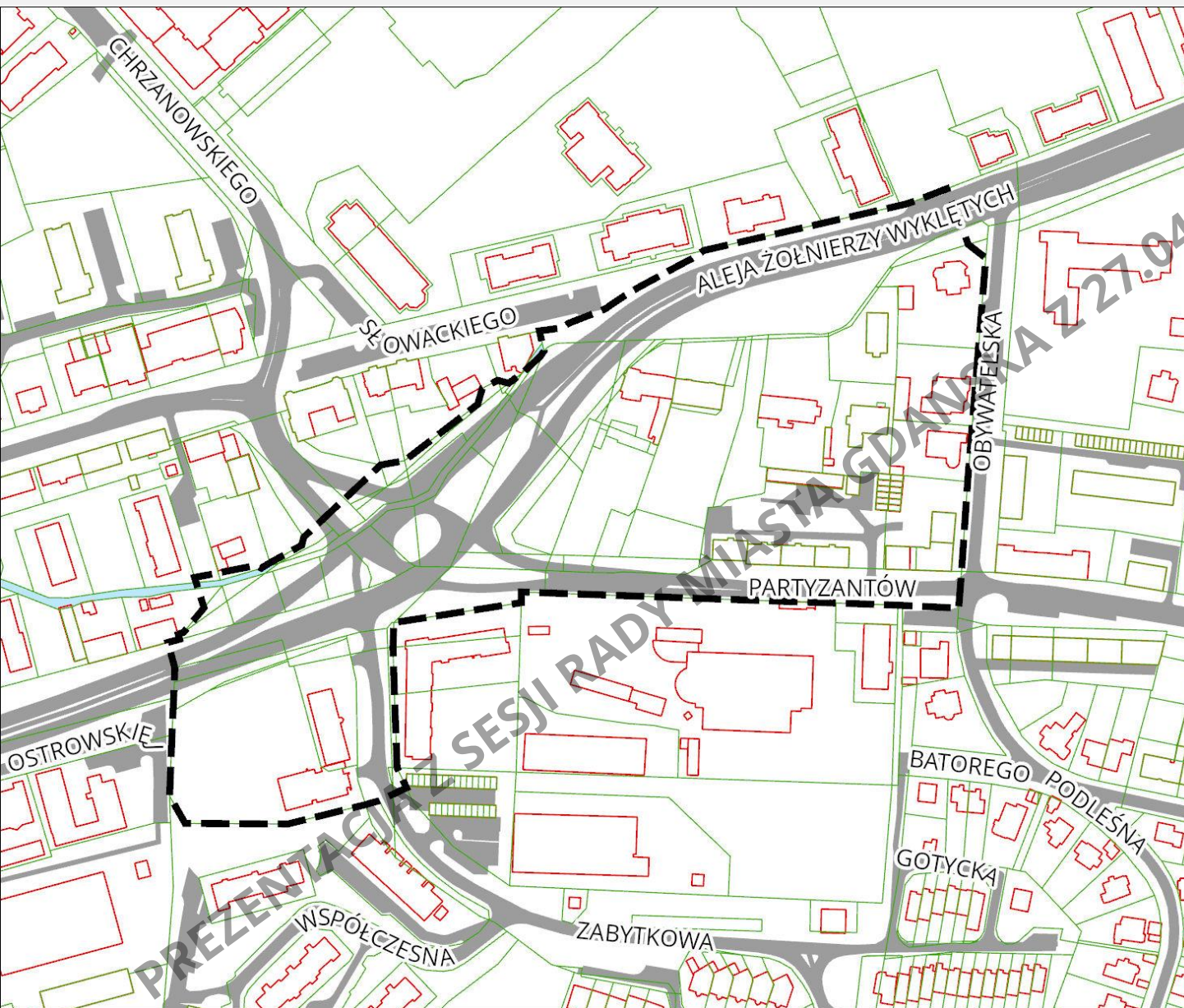
PREZENTACJA Z SESJI RADY MIASTA GDAŃSKA 27.04.2023 ROKU

LOKALIZACJA



Wrzeszcz Górny

powierzchnia planu:
6,05 ha

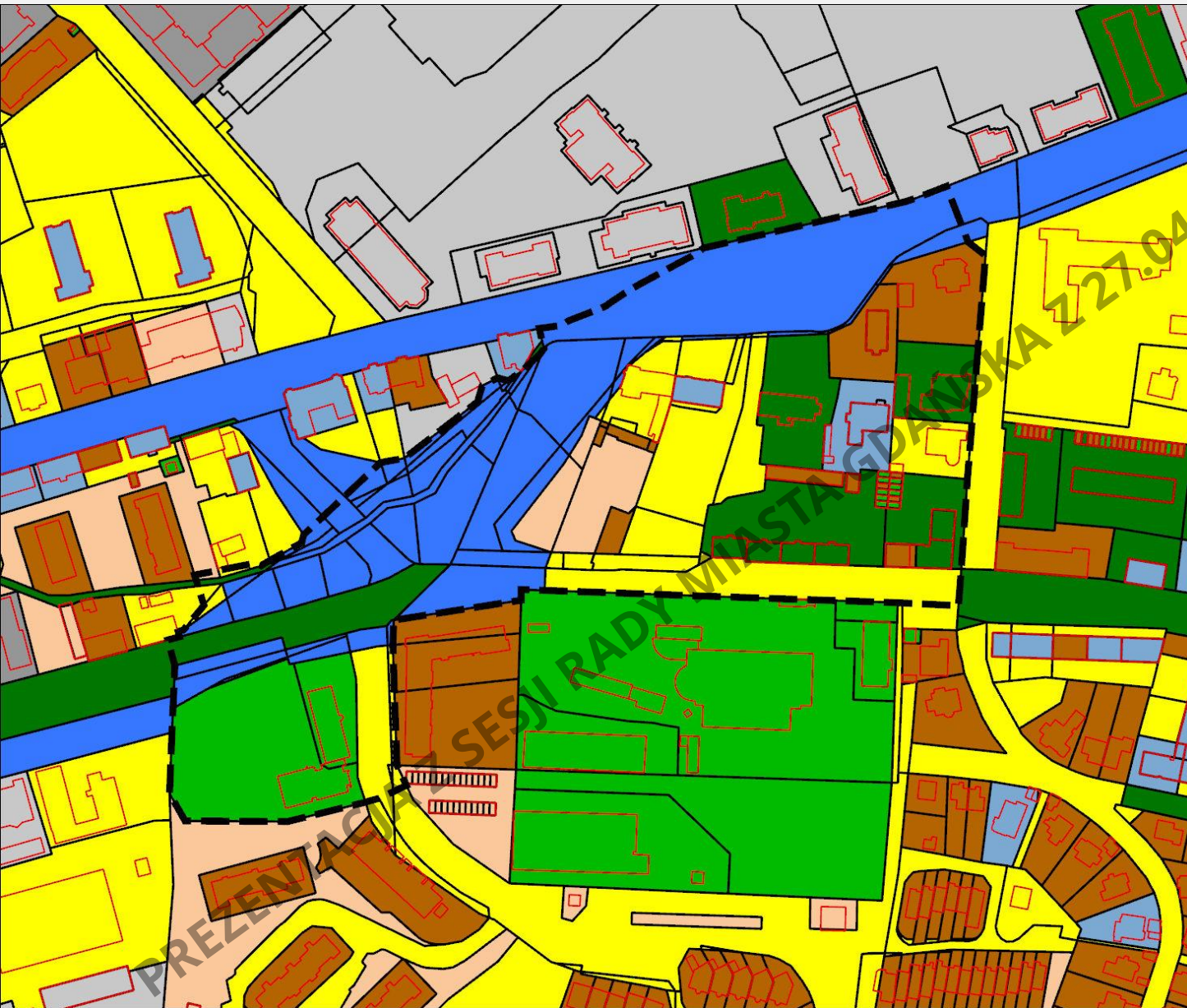


Ustalenie przeznaczenia terenu oraz określenie sposobu jego zagospodarowania i zabudowy, w szczególności:

- rozszerzenie dopuszczonych funkcji o zabudowę mieszkaniową,
- weryfikacja parametrów zabudowy

Weryfikacja granic pasa drogowego al. Żołnierzy Wyklętych wyznaczonego w planie obowiązującym i dostosowania go do podziałów geodezyjnych

STRUKTURA WŁASNOŚCI



-  GMG
-  SKARB PAŃSTWA
-  SKARB PAŃSTWA W UŻYTK. WIECZ.
-  WOJEWÓDZTWO
-  OSOBY FIZYCZNE
-  GMINA W UŻYTK. WIECZ.
-  OSOBY FIZYCZNE WE WSPÓŁWŁ. Z OSOBAMI PRAWN.



- Dominacja funkcji mieszkaniowo-usługowej
- Część wschodnia obszaru objętego granicami planu w:
 - CPU
 - strefie parkingowej B
 - strefie zabudowy śródm.

GRANICA OBSZARU OBJĘTEGO PROJEKTEM PLANU

RADA DZIELNICY WRZESZCZ GÓRNY

stanowisko przed przystąpieniem: opinia pozytywna

PREZENTACJA Z SESJI RADY MIASTA GDANSKA Z 27.04.2023 ROKU