



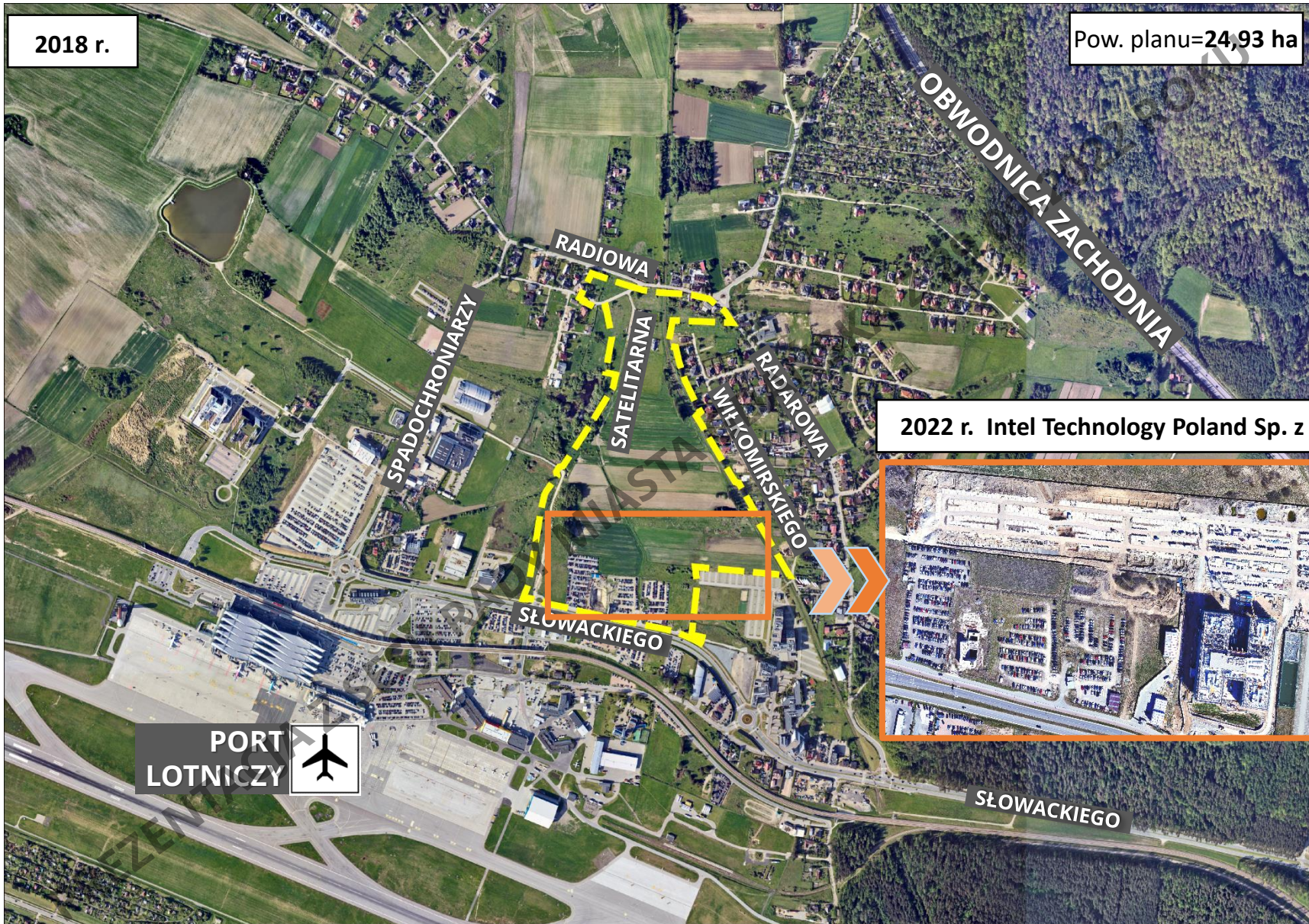
Biuro Rozwoju  
Gdańska

## 4.8. MPZP Firoga rejon tzw. Doliny Krzemowej II w mieście Gdańsku (2725)

**DRUK NR 1377  
PRZYSTĄPIENIE**

[www.brg.gda.pl](http://www.brg.gda.pl)

PREZENTACJA Z SESJI RADY MIASTA GDAŃSKA Z 29.09.2022 ROKU

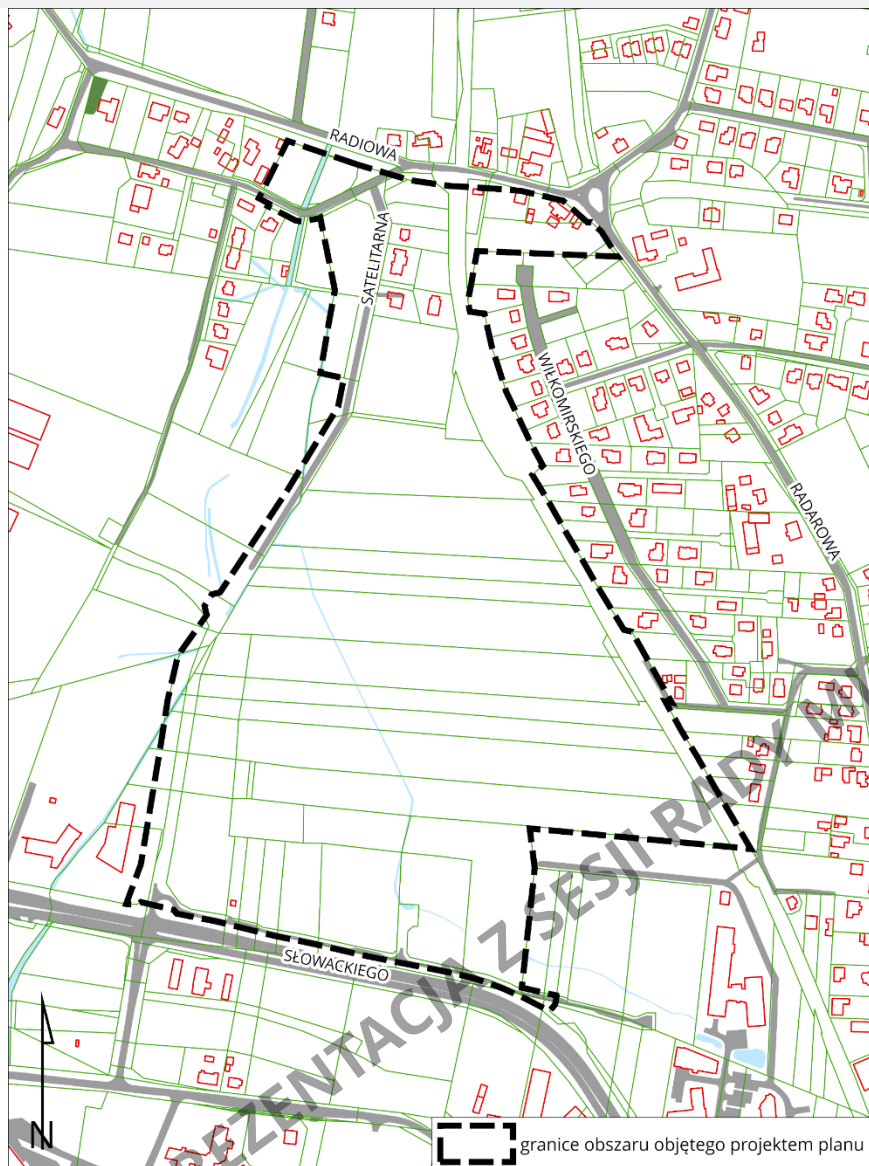


2018 r.

Pow. planu=24,93 ha

PORT LOTNICZY 

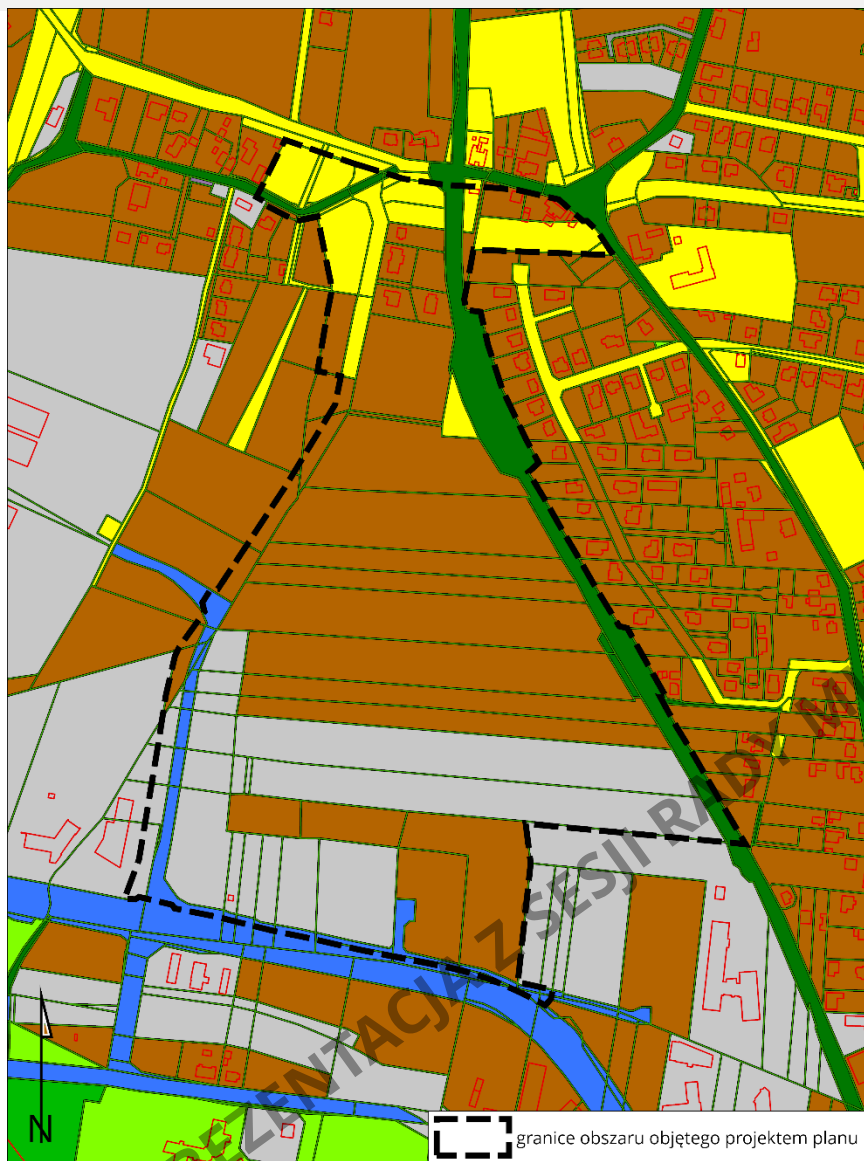
2022 r. Intel Technology Poland Sp. z o.o.

**CEL PRZYSTĄPIENIA:**

- ✓ umożliwienie dalszego rozwoju obszaru tzw. Doliny Krzemowej w zakresie funkcji usługowych i produkcji wysokich technologii;
- ✓ intensyfikacja parametrów urbanistycznych i doprecyzowanie sposobu zagospodarowania działek własności Gminy Miasta Gdańska;
- ✓ realizacja celu publicznego, polegającego na ustaleniu ciągu pieszo-rowerowego w miejscu odcinka nieczynnej linii kolejowej;


**WNIOSKODAWCA:**

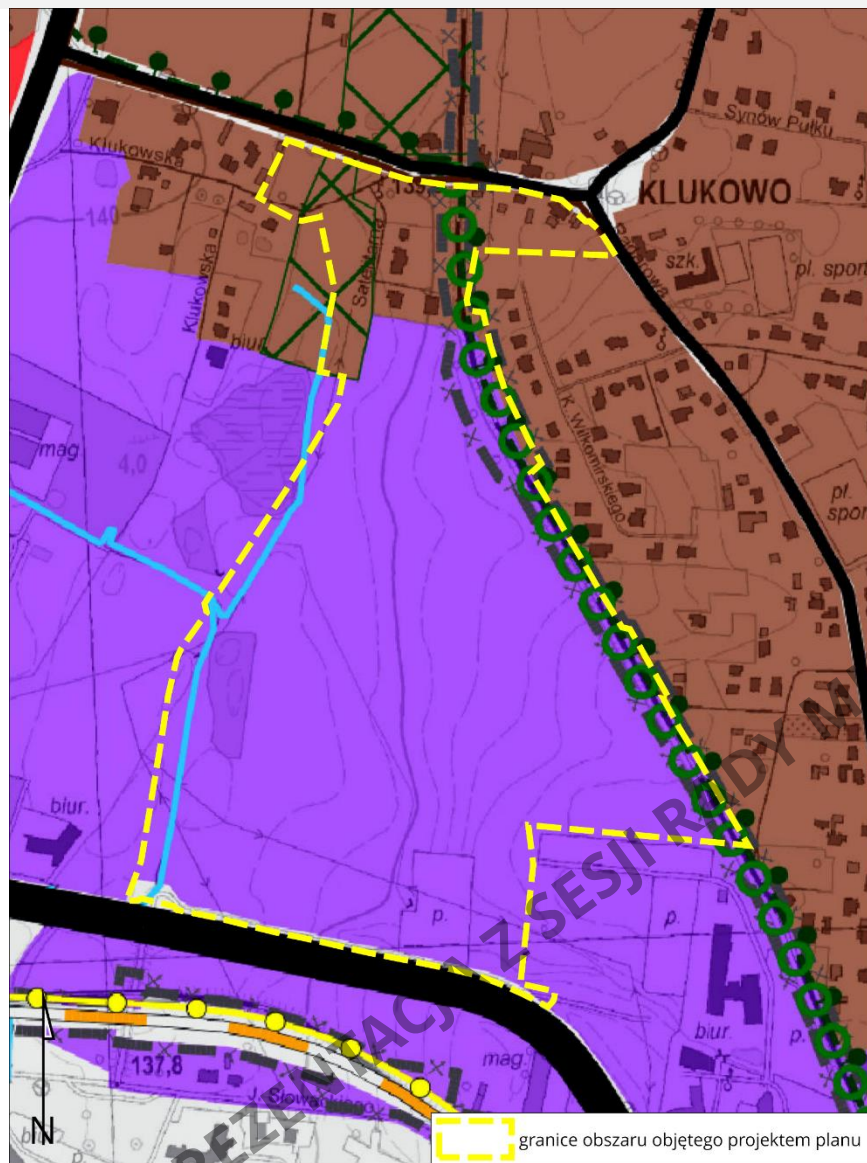
Intel Technology Poland Sp. z o.o.










## OZNACZENIA:


-  SKARB PAŃSTWA
-  WOJEWÓDZTWA
-  GMINY I ZWIĄZKI MIĘDZYGMINNE
-  SPÓŁKI PRAWA HANDLOWEGO I  
INNE PODMIOTY EWIDENCYJNE
-  OSOBY FIZYCZNE

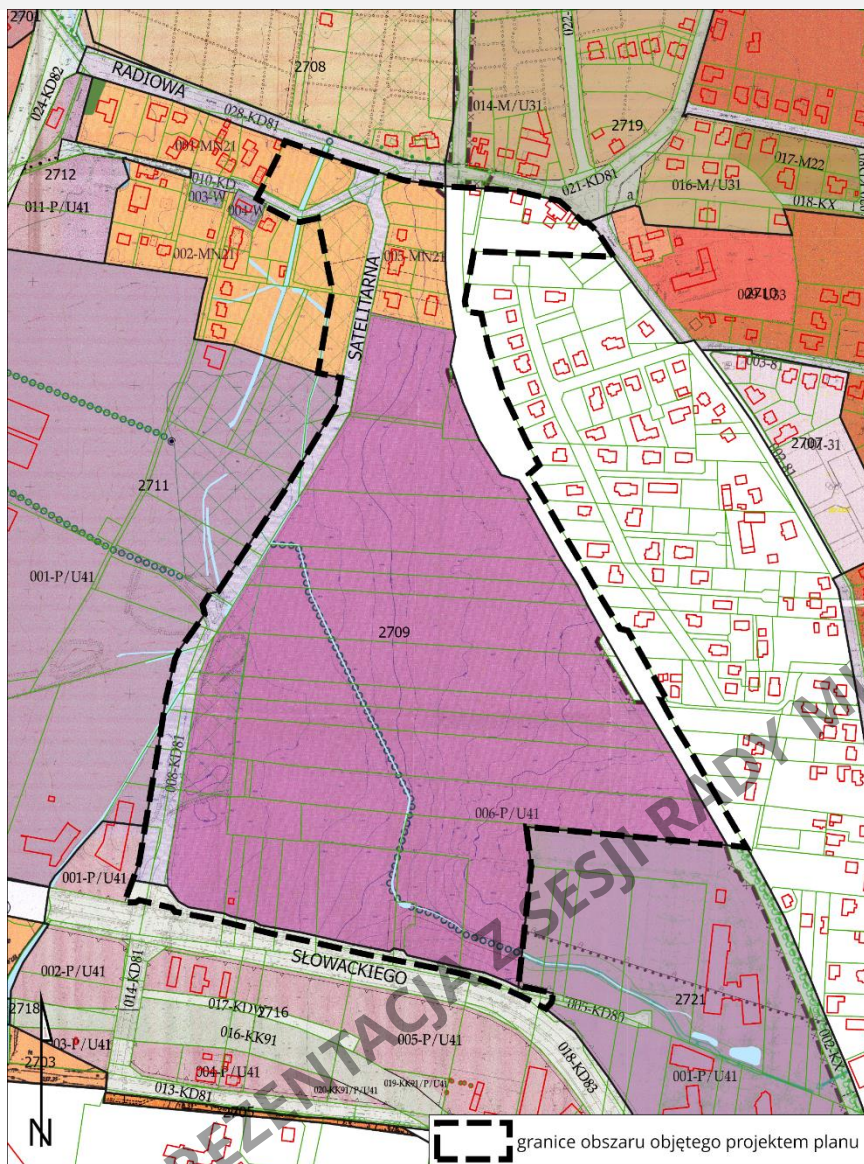
 granice obszaru objętego projektem planu



**OZNACZENIA:**

-  TEREN PRZEMYSŁOWO-USŁUGOWO-SKŁADOWY
-  TEREN MIESZKANIOWY  
WRĄŻ Z USŁUGAMI PODSTAWOWYMI
-  KORYTO WÓD PŁYNĄCYCH (OTWARTE LUB ZAMKNIĘTE)
-  PŁAT STRUKTURALNY OSTAB
-  CIĄG ŁĄCZĄCY OSTAB
-  GRANICA TERENU ZAMKNIĘTEGO
-  GRANICA OTULINY PARKU KRAJOBRAZOWEGO

 granice obszaru objętego projektem planu



## PLAN OBOWIĄZUJĄCY NA PRAWIE CAŁYM OBSZARZE:

### MPZP 2709 – Klukowo-Rębiechowo rejon ulic Słowackiego i Radiowej w mieście Gdańsku

Przeznaczenia terenów w obowiązującym planie:

- ✓ strefa produkcyjno-usługowa;
- ✓ zabudowa mieszkaniowa ekstensywna;
- ✓ ulice lokalne i dojazdowe

## **RADA DZIELNICY MATARNIA**

- 1. stanowisko przed przystąpieniem: brak**

PREZENTACJA Z SESJI RADY MIASTA GDAŃSKA 29.09.2022 ROKU