

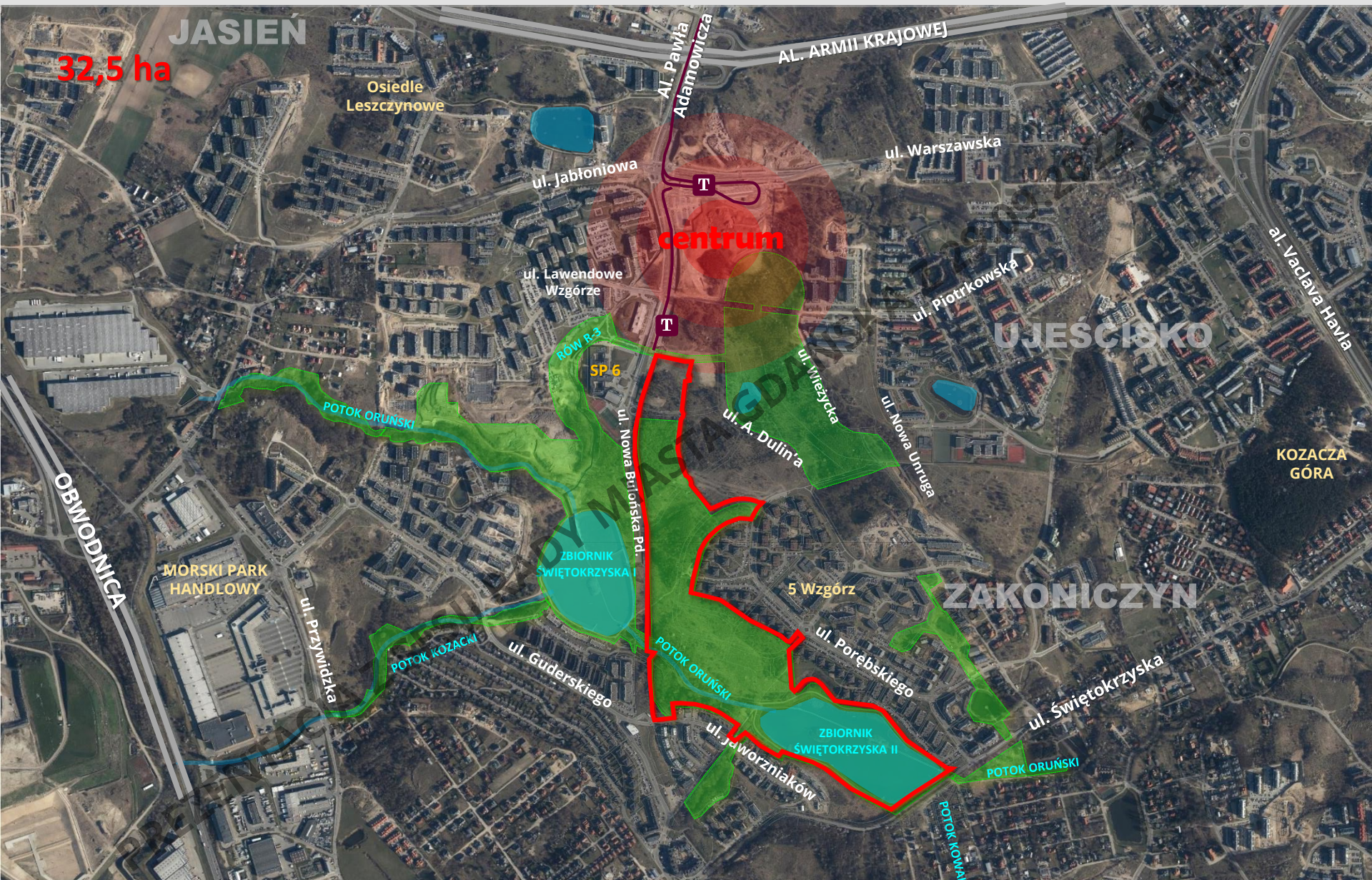


Biuro Rozwoju  
Gdańska

# 4.12. MPZP Park Południowy – część wschodnia w mieście Gdańsku(1861)

**DRUK NR 1384**

**PRZYSTĄPIENIE**



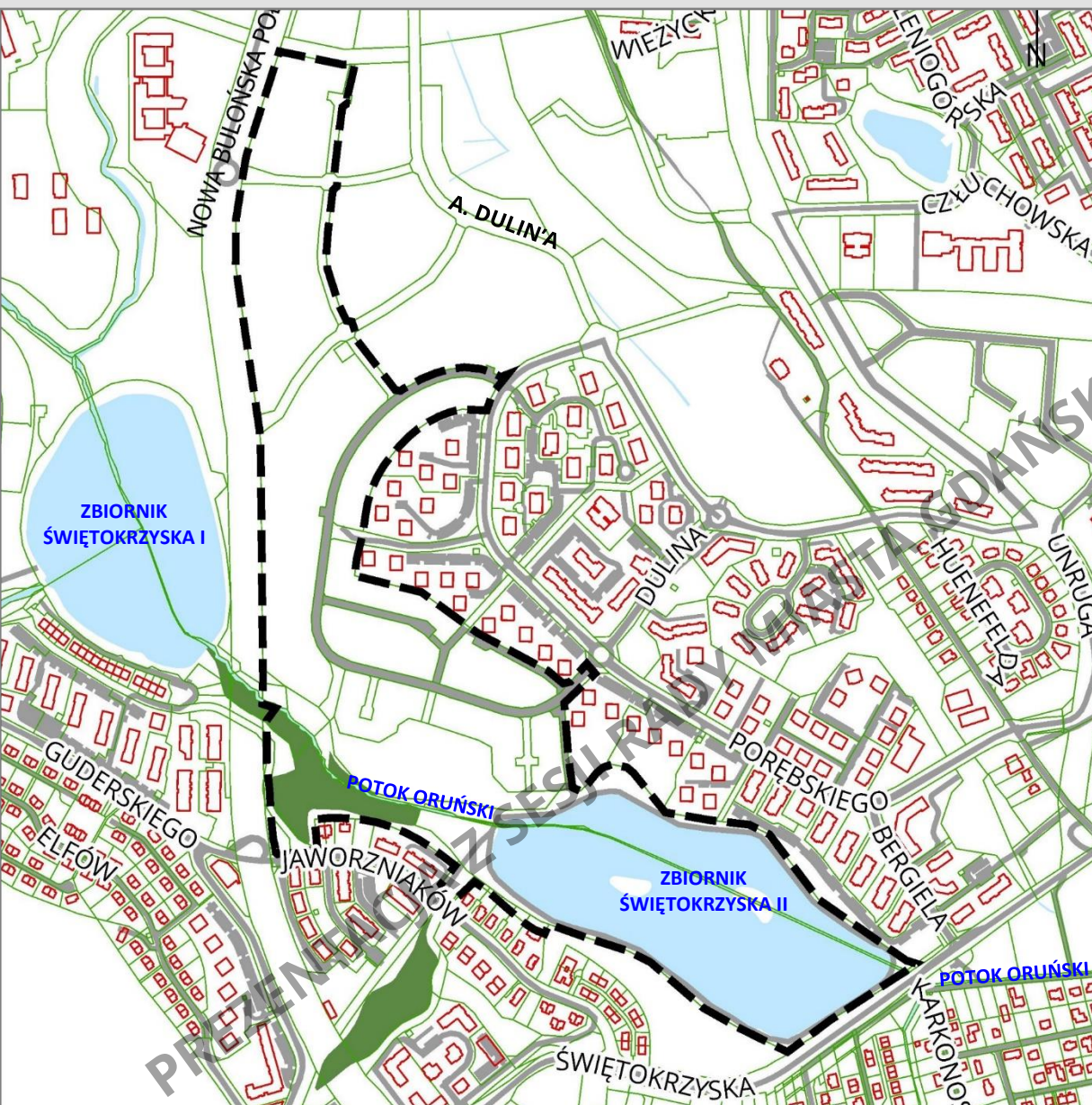
JASIEŃ

32,5 ha

centrum

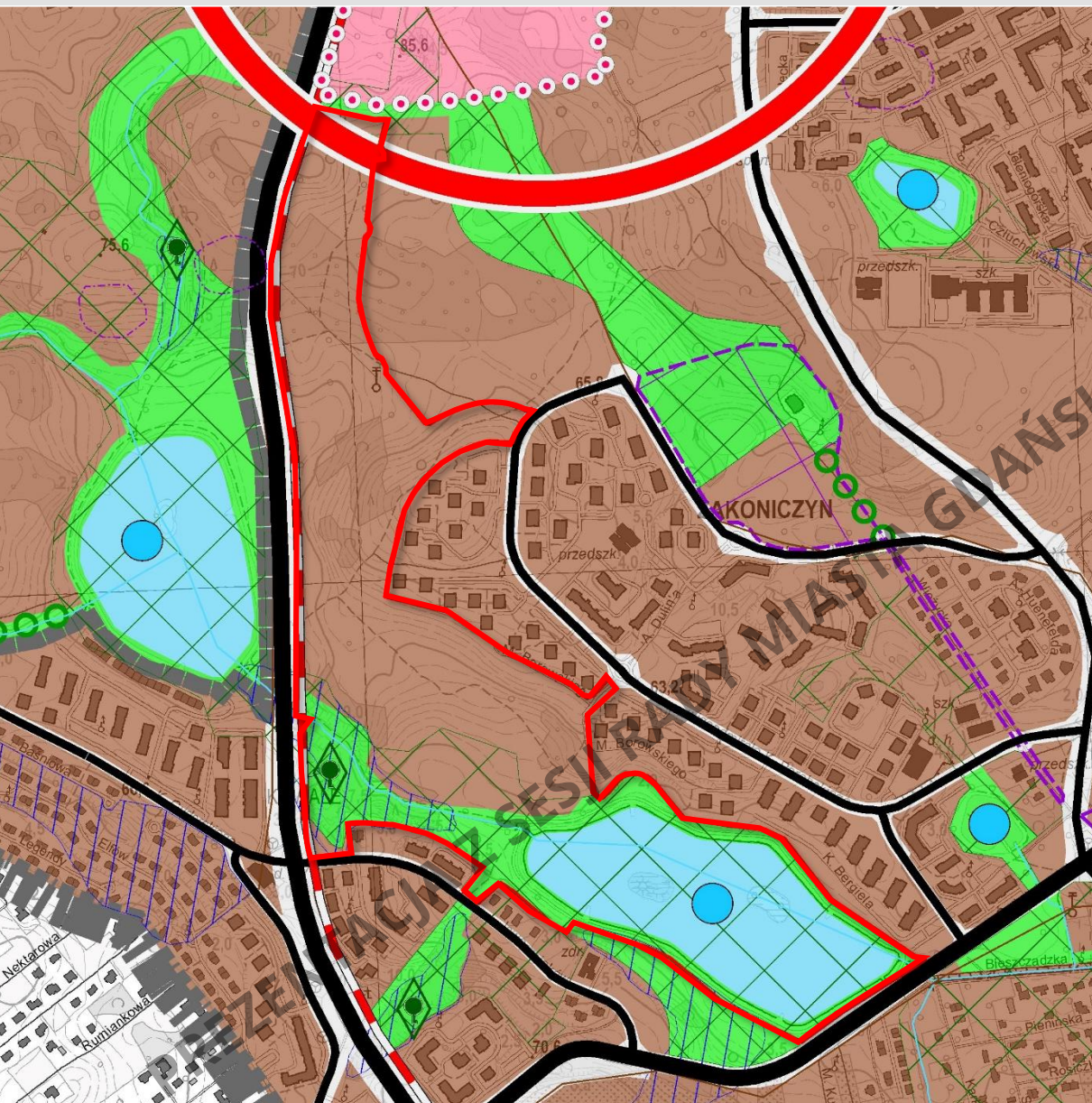
UJEŚCISKO

ZAKONICZYN

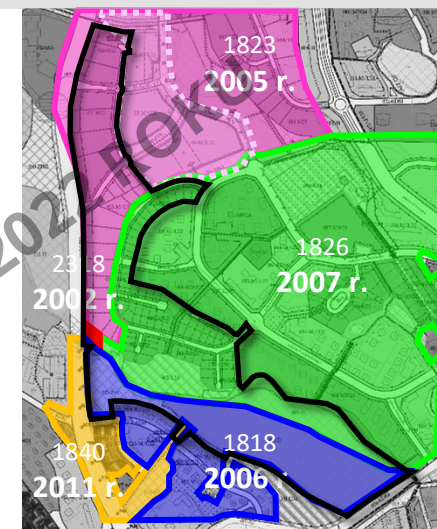
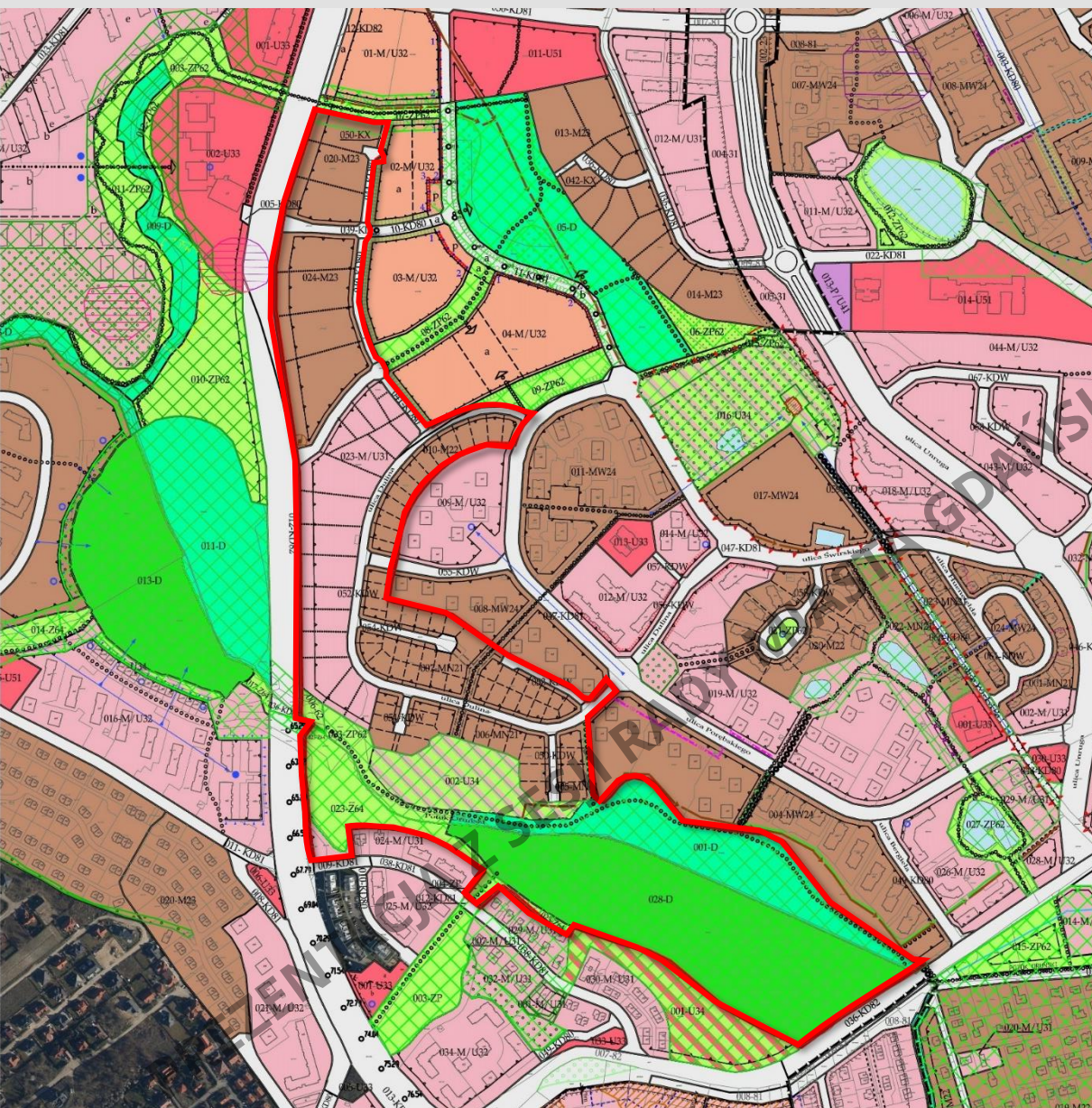
**CELE:**

- **Ustalenie przeznaczenia oraz określenie sposobu zagospodarowania** części **Parku Południowego** umożliwiającego całościowe i spójne urządzenie terenów rekreacyjnych - dostosowane do nowych założeń projektowych zgodnych z wytycznymi wynikającymi z konsultacji społecznych oraz GPW
- Maksymalna **ochrona istniejących walorów przyrodniczych i krajobrazowych**
- Zapewnienie **zrównoważonego gospodarowania wodami opadowymi**
- **Poprawa dostępności terenu** poprzez ustalenie sieci powiązań pieszych i pieszo - rowerowych
- Intensyfikacja zabudowy **oraz zmiana przeznaczenia terenu na mieszkaniowo - usługowe** w części północnej, w bezpośrednim sąsiedztwie przewidywanego centrum dzielnicowego





	granica miasta Gdańska – granica studium
	granica jednostki urbanistycznej
	wody śródlądowe
	teren zieleni
	teren mieszkaniowy wraz z usługami podstawowymi
	teren mieszkaniowo-usługowy
	teren usług ponadpodstawowych
	droga zbiorcza Z
	wybrana droga lokalna L
	trasa tramwajowa
	ośrodek usługowy dzielnicowy
	granica strefy zabudowy śródmiejskiej
	zbiornik retencyjny
	teren zagrożony ruchami masowymi ziemi
	teren cenny przyrodniczo proponowany do objęcia ochroną
	płat strukturalny OSTAB
	ciąg łączący OSTAB



- obowiązuje 5 MPZP (2002 r. – 2011 r.):
  1. MPZP Ulicy Nowej Abrahama na południe od ulicy Jabłoniowej z 2002 r. (2318)
  2. MPZP Zakoniczyn – na zachód od ulicy Unruga z 2005 r. (1823)
  3. MPZP Szadółki Południowe z 2006 r. (1818)
  4. MPZP Zakoniczyn II z 2007 r. (1826)
  5. Szadółki – rejon ulicy Jaworzniaków nad Jarem z 2011 r. (1840)
- tereny zabudowy mieszkaniowej intensywnej (M23) i ekstensywnej (MN21, MN22), mieszkaniowo-usługowej oraz usług z zielenią towarzyszącą (U34)
- tereny odprowadzenia wód opadowych, melioracji i urządzeń ochrony przeciwpowodziowej (D), zieleni krajobrazowo-ekologicznej (Z64) oraz miejskiej zieleni urządzonej ogólnodostępnej (ZP62)
- teren drogi lokalnej, dróg dojazdowych, wewnętrznych oraz ciągi piesze

# RADA DZIELNICY UJEŚCISKO-ŁOSTOWICE

**stanowisko przed przystąpieniem:** brak stanowiska

PREZENTACJA Z SESJI RADY MIASTA GDANSKA Z 29.09.2022 ROKU