



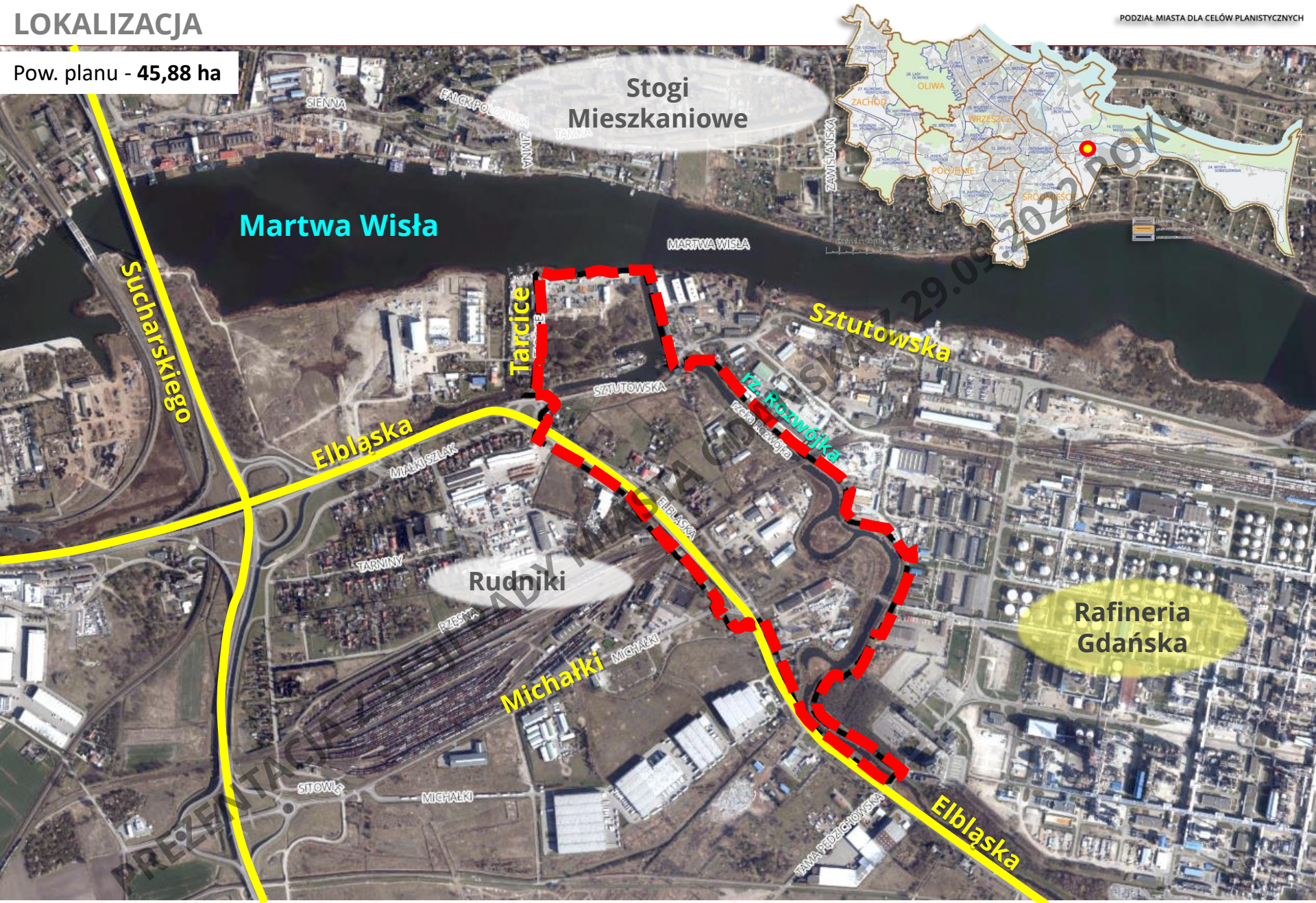
Biuro Rozwoju  
Gdańska

## 4.10. MPZP Rudniki-Błonia rejon ulicy Elbląskiej i rzeki Rozwójki w mieście Gdańsku(1525)

**DRUK NR 1379**

**PRZYSTĄPIENIE**

Pow. planu - 45,88 ha



Stogi  
Mieszaniowe

Martwa Wisła

Sucharskiego

Elbląska

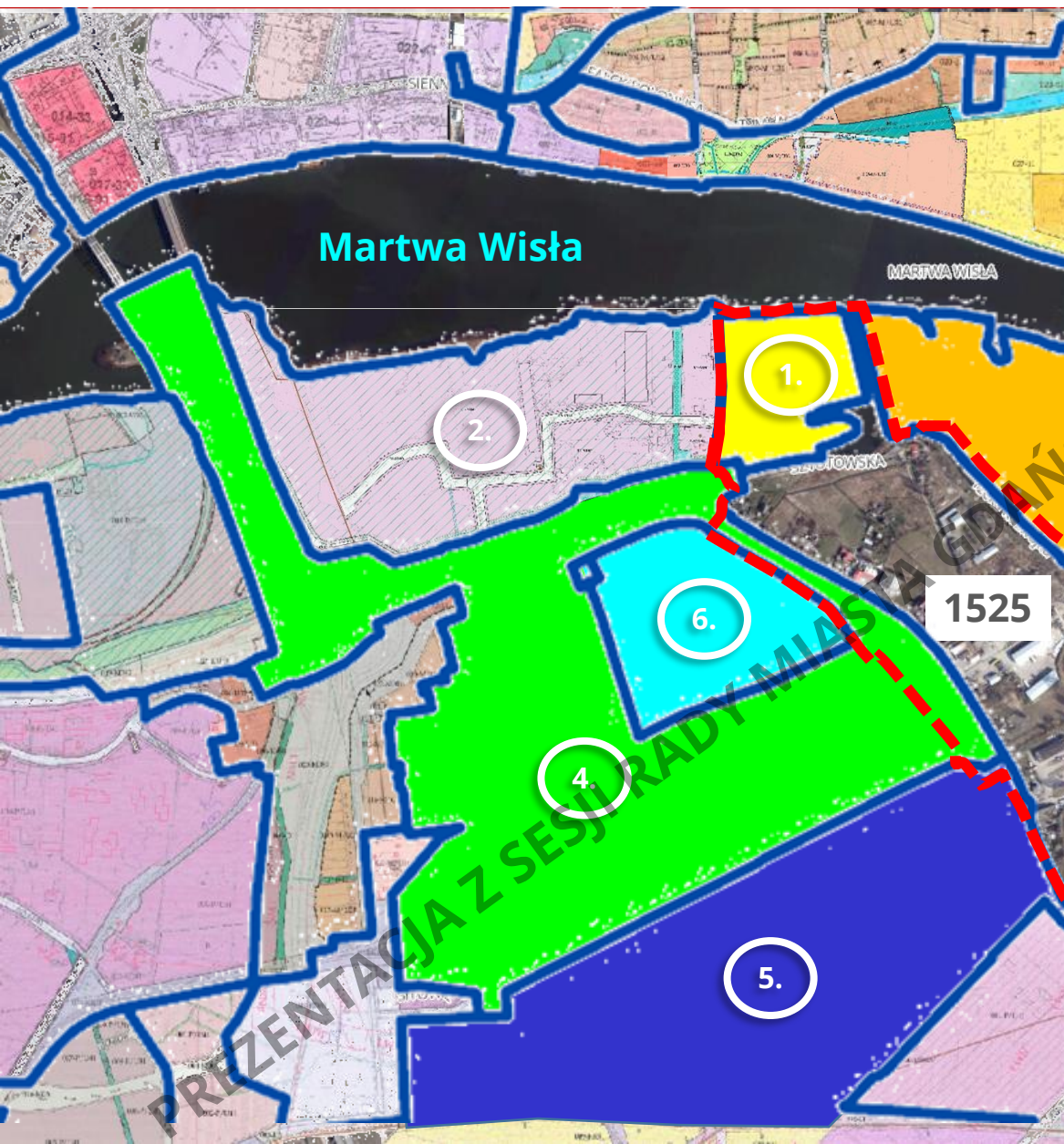
Sztutowa

Rudniki

Rafineria  
Gdańska

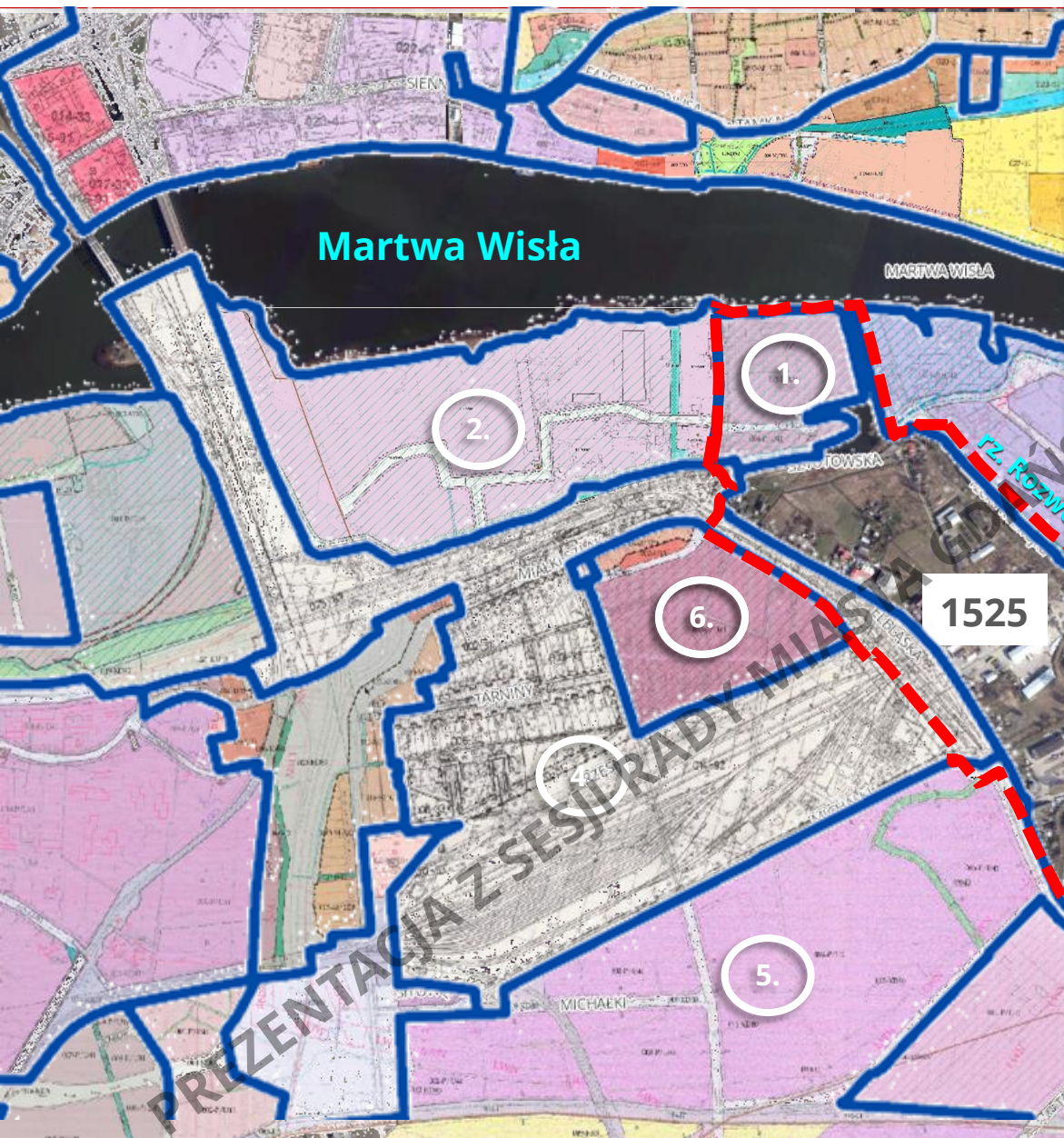
Michałki

# PLANY OBOWIĄZUJĄCE



1. mpzp Rudniki rejon mostu Sucharskiego (1512) z 2008 r.
2. mpzp Rudniki rejon ulicy Tarcice (1524) z 2022 r.
3. mpzp Płonia rejon rafinerii (1504) z 2006 r.
4. mpzp Rudniki-Błonia rejon ul. Miątki Szlak (1505) z 2000 r.
5. mpzp Błonia Południe (1506) z 2005 r.
6. mpzp Rudniki Błonia - rejon giełdy kwiatowej przy ulicy Miątki Szlak i Rzęsnej (1516) z 2015 r.

# PLANY OBOWIĄZUJĄCE

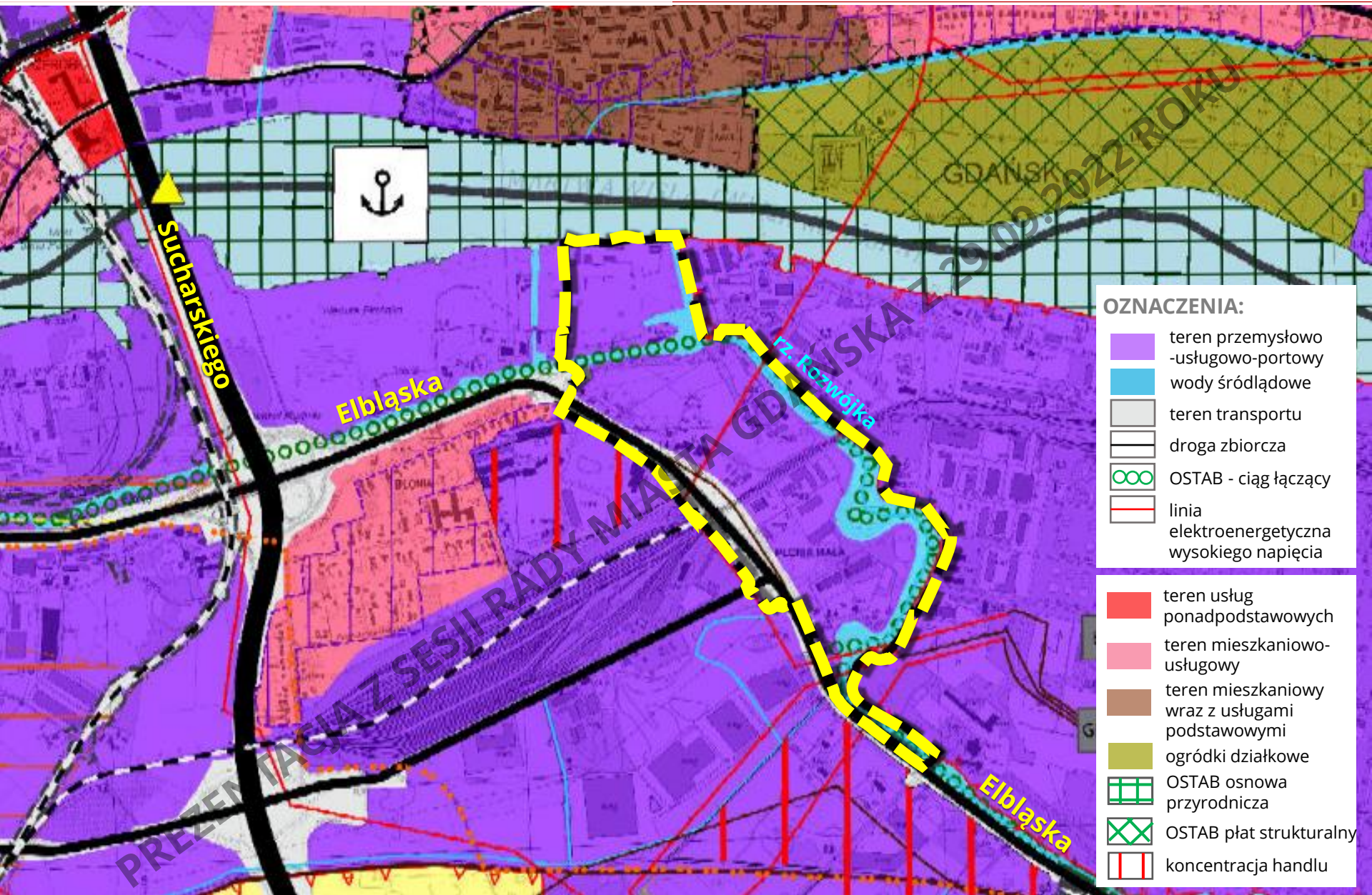


1. mpzp Rudniki rejon mostu Sucharskiego (1512) z 2008 r.
2. mpzp Rudniki rejon ulicy Tarcice (1524) z 2022 r.
3. mpzp Płonia rejon rafinerii (1504) z 2006 r.
4. mpzp Rudniki-Błonia rejon ul. Miarki Szlak (1505) z 2000 r.
5. mpzp Błonia Południe (1506) z 2005 r.
6. mpzp Rudniki Błonia - rejon giełdy kwiatowej przy ulicy Miarki Szlak i Rzęsnej (1516) z 2015 r.



Ustalenie przeznaczenia terenu oraz określenie sposobu jego zagospodarowania i zabudowy w oparciu o spójne ustalenia urbanistyczno-architektoniczne oraz konkretne wskaźniki urbanistyczne i parametry zabudowy, co pozwoli na racjonalne zagospodarowanie gruntów przy zachowaniu zasad ładu przestrzennego;

Uporządkowanie zapisów planistycznych w zakresie dostępności drogowej z ulicy Elbląskiej do terenów inwestycyjnych

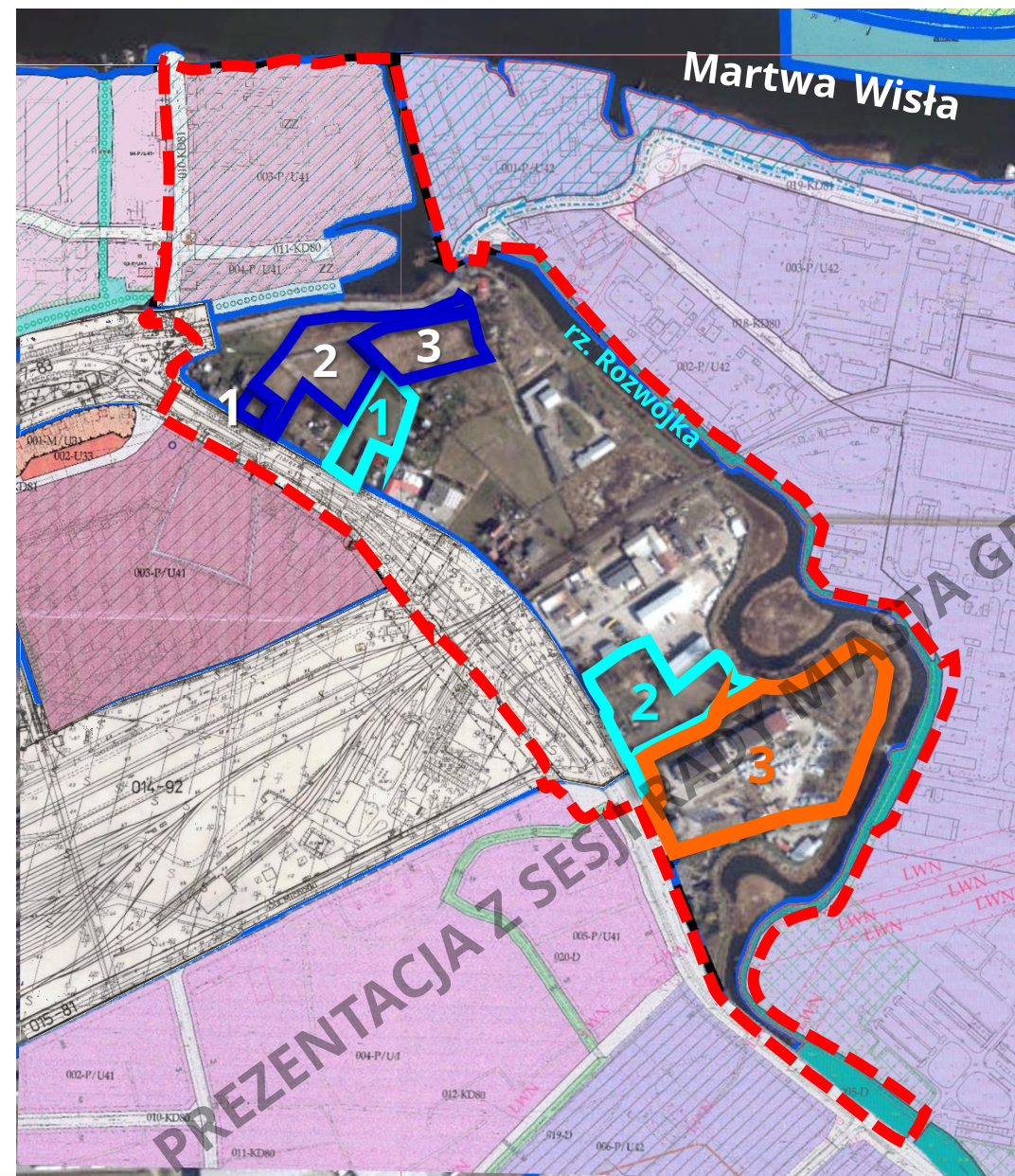


- OZNACZENIA:**
- teren przemysłowo-usługowo-portowy
  - wody śródlądowe
  - teren transportu
  - droga zbiorcza
  - OSTAB - ciąg łączący
  - linia elektroenergetyczna wysokiego napięcia
  - teren usług ponadpodstawowych
  - teren mieszkaniowo-usługowy
  - teren mieszkaniowy wraz z usługami podstawowymi
  - ogródki działkowe
  - OSTAB osnowa przyrodnicza
  - OSTAB płat strukturalny
  - koncentracja handlu

# STRUKTURA WŁASNOŚCI



- Skarb Państwa
- użytkowanie wieczyste Skarb Państwa
- gminy i związki międzygminne
- użytkowanie wieczyste gminne
- osoby fizyczne
- spółki prawa handlowego
- województwo



1. osoba fizyczna - ustalenie przeznaczenia przemysłowo-magazynowo-usługowego
2. osoba fizyczna - ustalenie przeznaczenia przemysłowo-magazynowo-usługowego
3. Silver Investment - ustalenie przeznaczenia przemysłowo-magazynowego

## DECYZJE O WARUNKACH ZABUDOWY

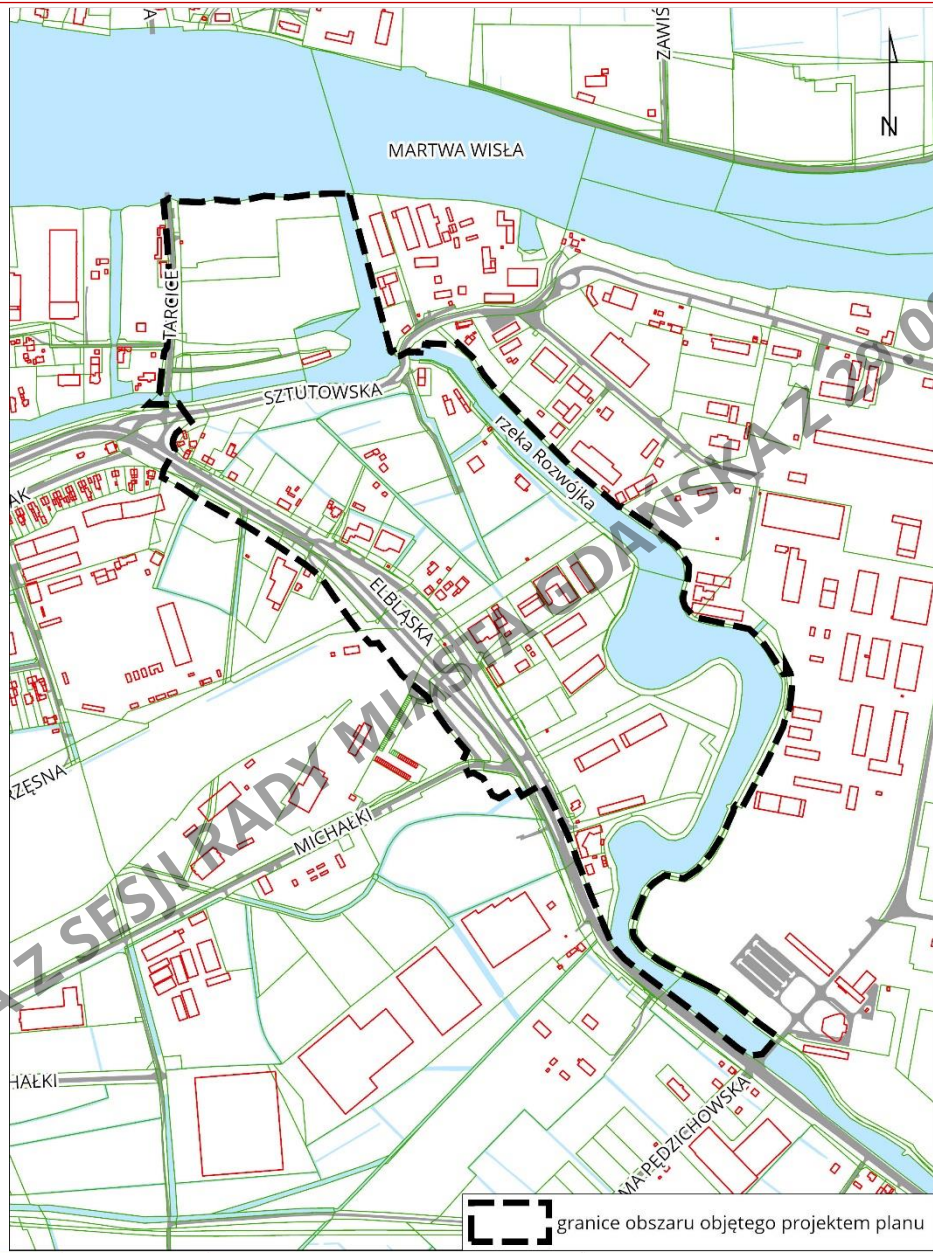
1. Ustalenie warunków zabudowy z dnia 23.03.22 dla inwestycji polegającej na budowie budynku magazynowego
2. Ustalenie warunków zabudowy z dnia 16.05.22 dla inwestycji polegającej na budowie budynku biurowego, wiaty magazynowej, budynku suszarni drewna, budynku heblarni, kotłowni wraz z placami do składowania mokrego drewna, drogą dojazdową, miejscami postojowymi oraz urządzeniami budowlanymi.
3. Odmowa ustalenia warunków zabudowy z dnia 06.04.22 dla budowy Parku Przemysłowo-Magazynowo-Usługowego Albaluna



# RADA DZIELNICY RUDNIKI

**stanowisko przed przystąpieniem:** brak stanowiska

PREZENTACJA Z SESJI RADY MIASTA GDAŃSKA Z 29.09.2022 ROKU



PREZENTACJA Z SESJI RADY MIASTA GDYŃSKIEGO Z 29.09.2022 ROKU