



Biuro Rozwoju
Gdańska

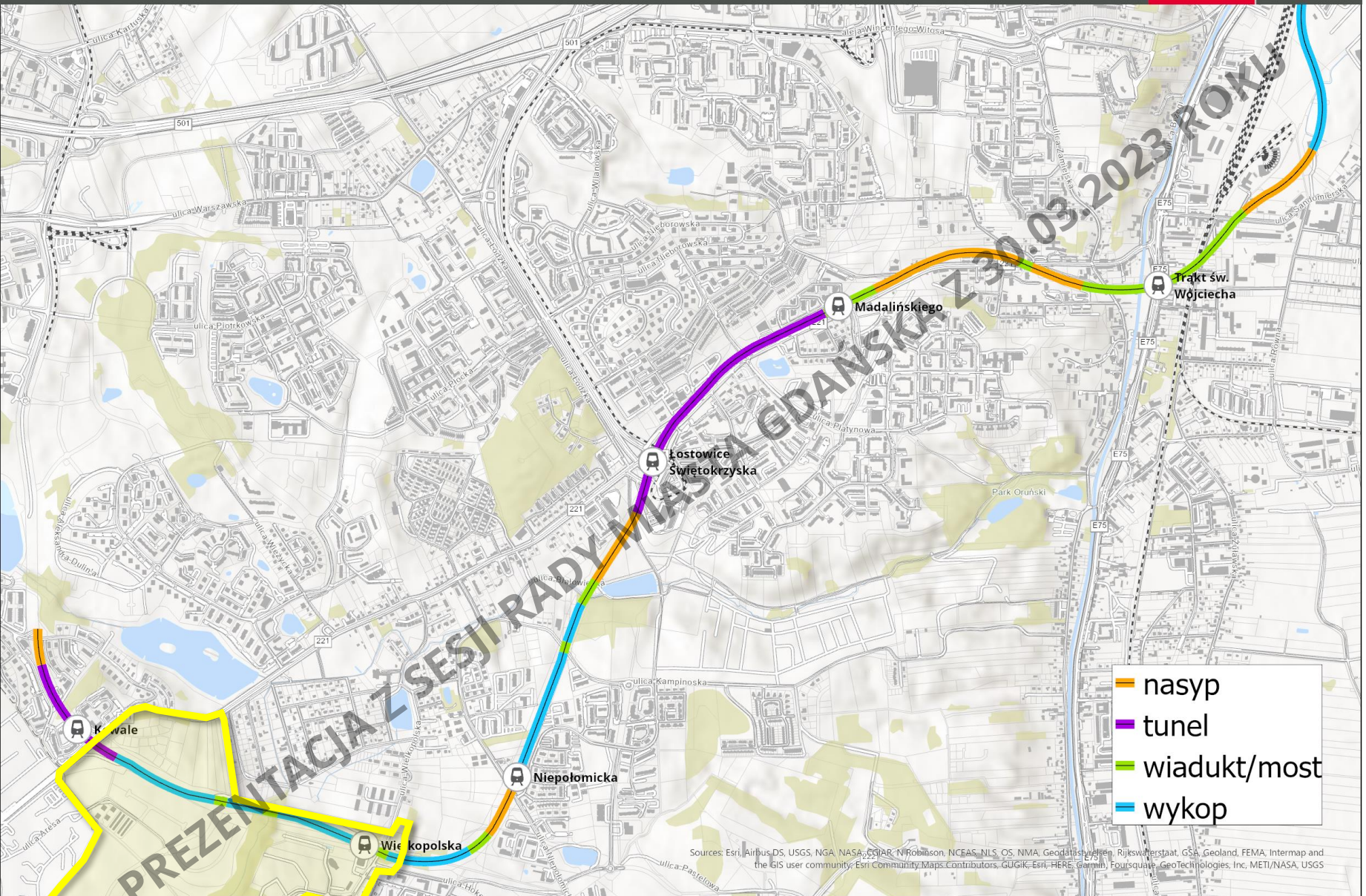
MPZP Łostowice – trzciniowisko II w mieście Gdańsku

DRUK NR 1559

PRZYSTĄPIENIE

www.brg.gda.pl

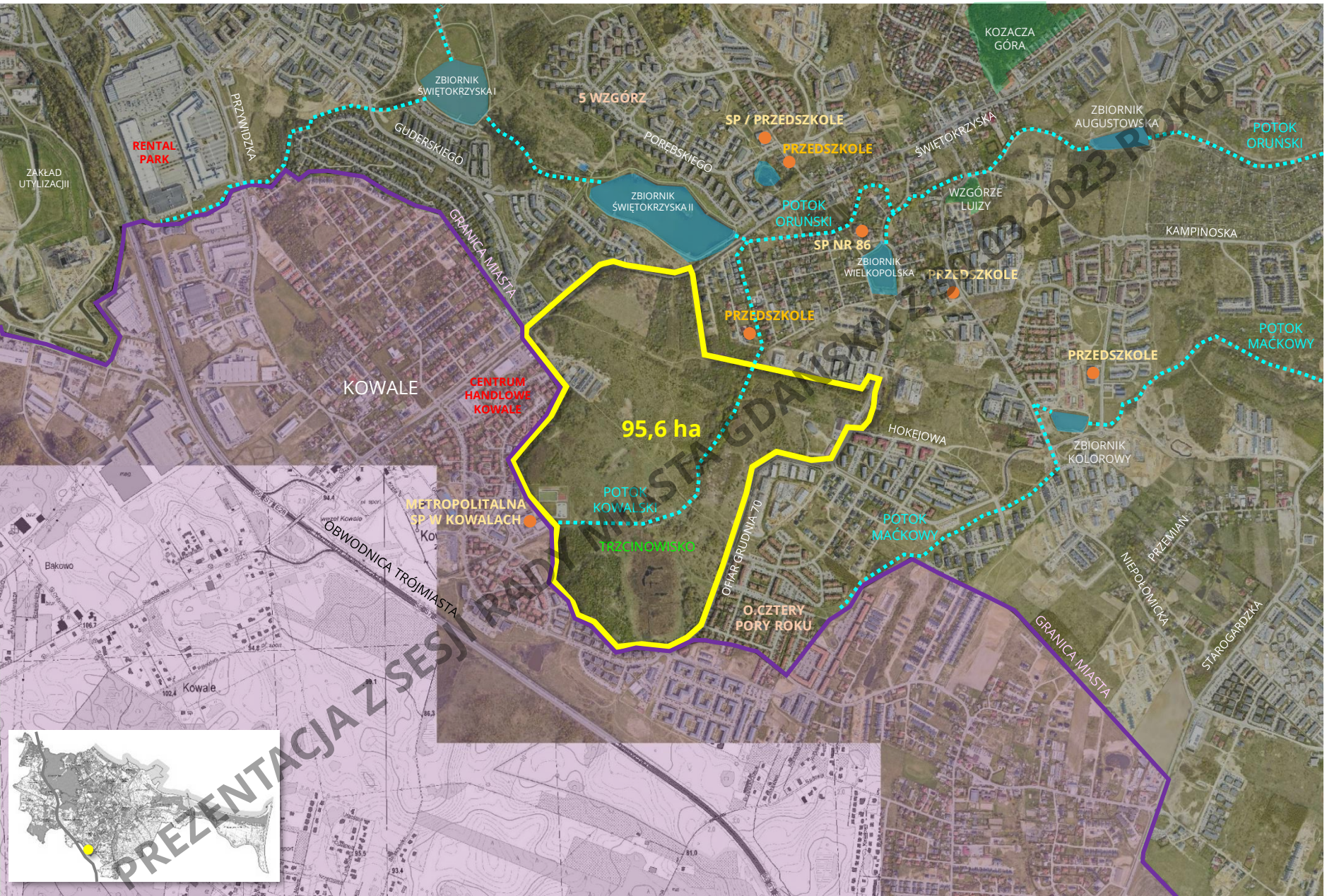
PREZENTACJA Z SESJI RADY MIASTA GDAŃSKA Z 30.03.2023 ROKU



- nasyp
- tunel
- wiadukt/most
- wykop

Sources: Esri, Airbus DS, USGS, NGA, NASA, CGIAR, N Robinson, NCEAS, NIS, OS, NMA, Geodataspleen, Rijkswaterstaat, GSA, Geoland, FEMA, Intermap and the GIS user community, Esri Community Maps Contributors, GUGIK, Esri, HERE, Garmin, FourSquare, GeoTechnologies, Inc, METI/NASA, USGS

LOKALIZACJA



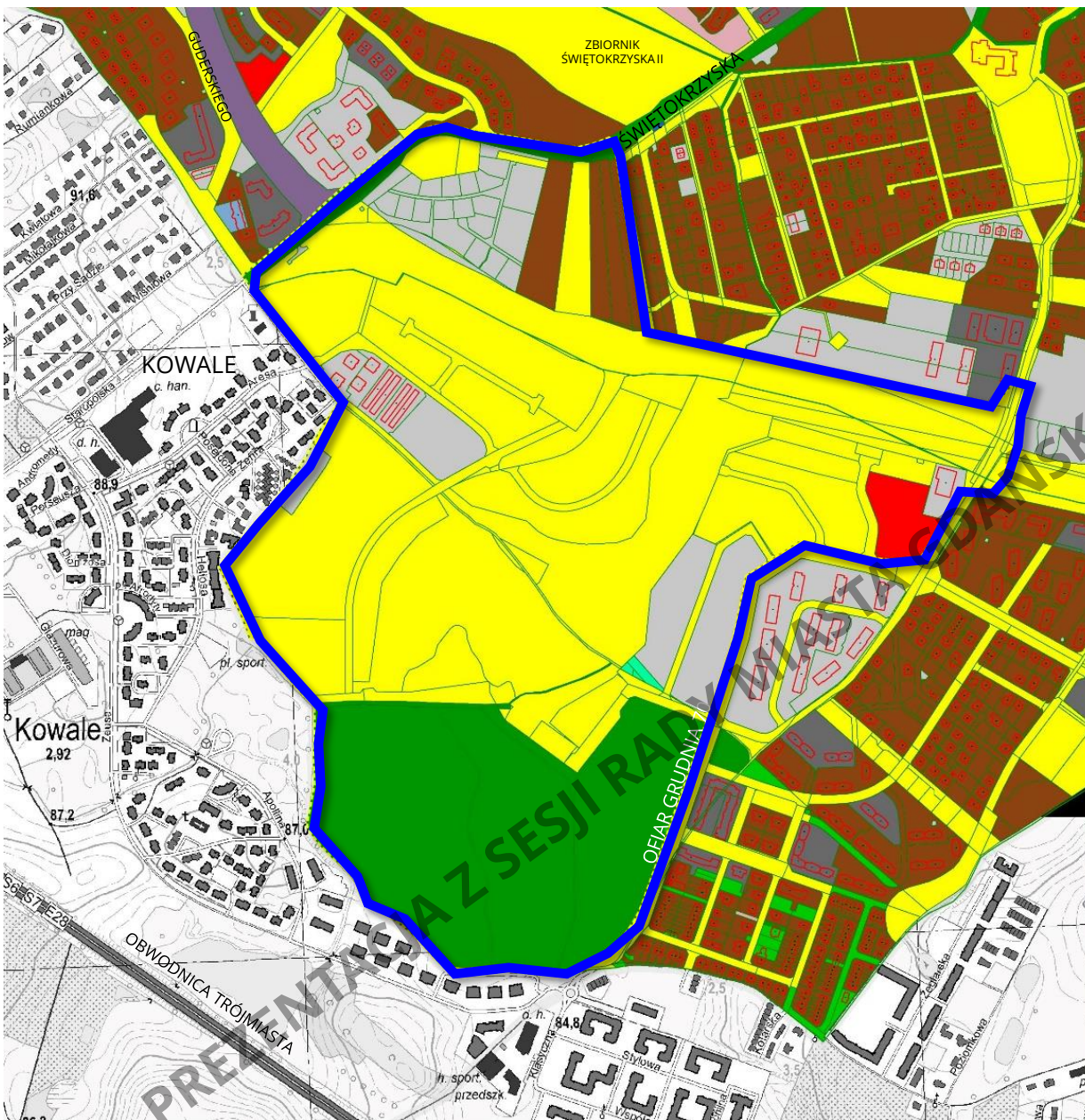
GRANICE



CELE PRYZYSTĄPIENIA:

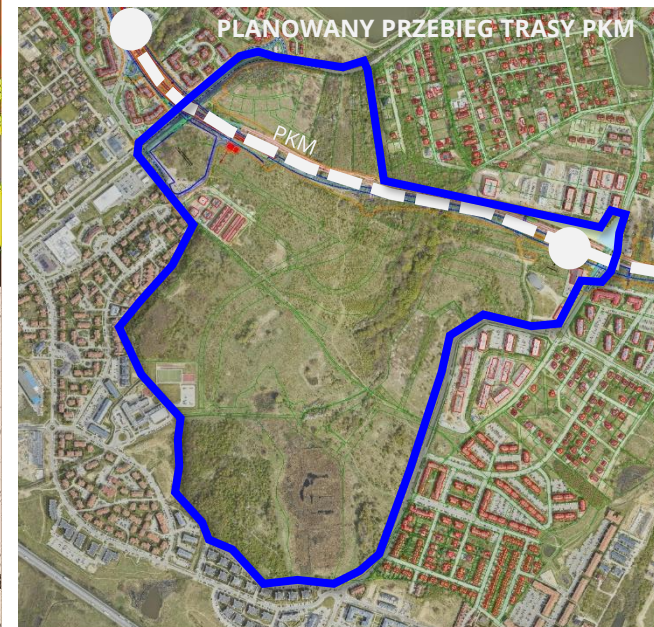
- ochrona i wzmocnienie walorów przyrodniczych i możliwości retencyjnych trzcinowiska i rejonu potoku Kowalskiego wraz z zabezpieczeniem rezerwy terenowej pod zbiornik retencyjny,
- poprawa dostępności mieszkańców do terenów rekreacji,
- intensyfikacja zabudowy mieszkaniowo-usługowej w związku z planowaną w tym rejonie trasą PKM wraz z przystankami,
- ustalenie obsługi drogowej terenów położonych w granicach planu

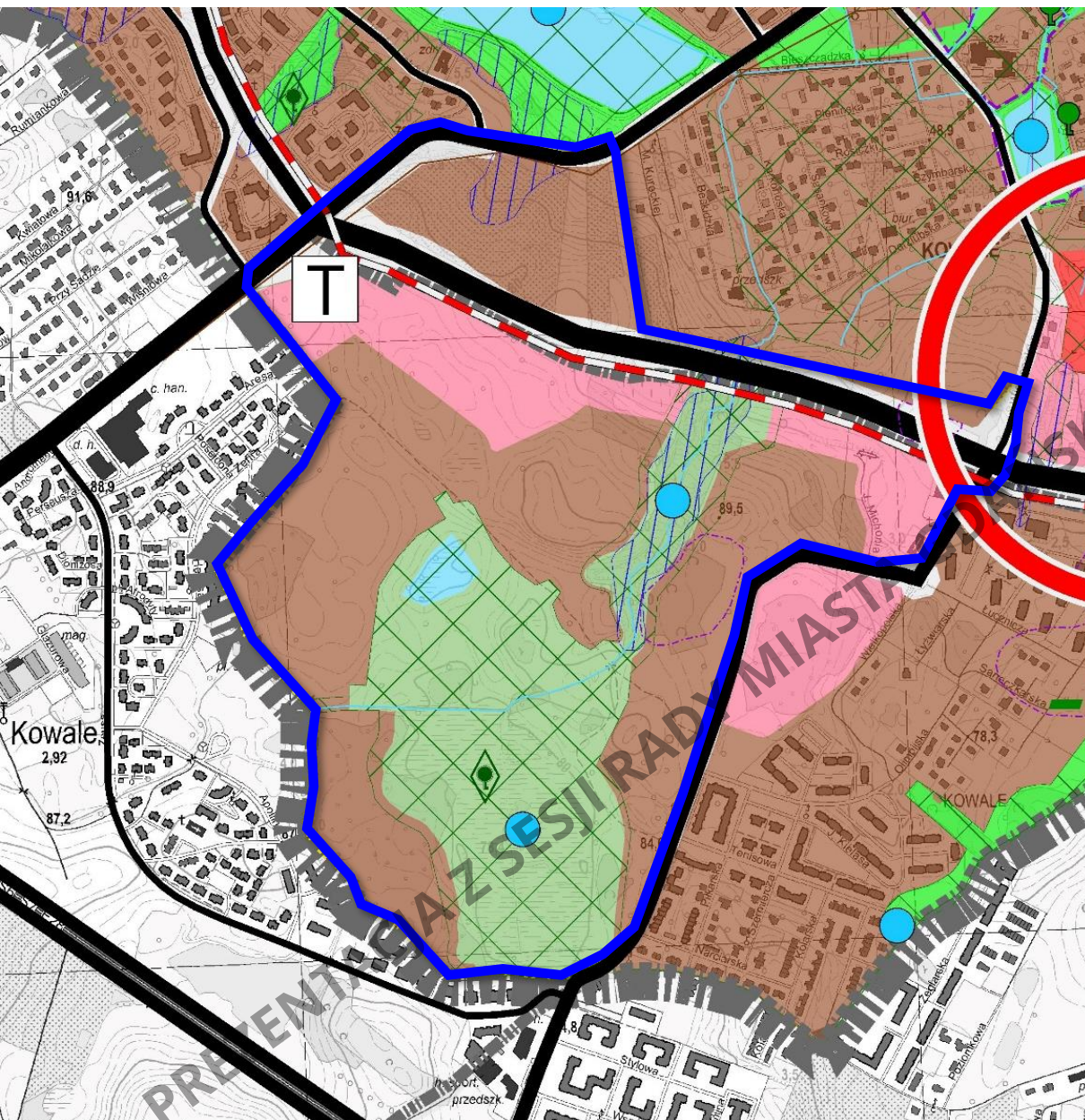
STRUKTURA WŁASNOŚCI



LEGENDA

- SKARB PAŃSTWA
- UŻYTKOWANIE WIECZYSTE SKARB PAŃSTWA
- PRZEDSIĘBIORSTWA PAŃSTWOWE, JEDNOOSOBOWE SPÓŁKI SKARBU PAŃSTWA
- GMINNE I ZWIĄZKÓW MIĘDZYGMINNYCH
- UŻYTKOWANIE WIECZYSTE GMINNE
- JEDNOOSOBOWE SPÓŁKI JSŁ I INNE OSOBY PRAWNE
- OSOBY FIZYCZNE
- SPÓŁDZIELNIE
- KOŚCIOŁY I ZWIĄZKI WYZNANIOWE
- WSPÓLNOTY GRUNTOWE
- POWIATY
- UŻYTKOWANIE WIECZYSTE POWIATY
- WOJEWÓDZTWA
- UŻYTKOWANIE WIECZYSTE WOJEWÓDZTWA
- SPÓŁKI PRAWA HANDLOWEGO
- GMINA WE WSPÓŁWŁASNOŚCI Z OSOBAMI FIZYCZNYMI
- OSOBY FIZYCZNE WE WSPÓŁWŁASNOŚCI Z OSOBAMI PRAWNYMI
- BRAK DANYCH (SPRAWDZIĆ W WYDZIALE GEODEZJI)





GRANICE I OBSZARY ADMINISTRACYJNE

- granica miasta Gdańskie - granice studium
- granica jednostki urbanistycznej

PRZEWIDYWANY KIERUNEK ZMIAN W STRUKTURZE PRZESTRZENNEJ I PRZEZNACZENIU TERENÓW - PRZEZNACZENIE DOMINUJĄCE ISTNIEJĄCE I PROJEKTOWANE

- wody śródlądowe
- teren zieleni
- zieleni ekologiczno-krajobrazowa
- teren mieszkaniowy wraz z usługami podstawowymi
- teren mieszkaniowo-usługowy
- teren usług poradniczo-usługowych
- teren transportu

PRZYRODA - FORMY OCHRONY ISTNIEJĄCE DO ZACHOWANIA I PLANOWANE

- pomnik przyrody
- teren cenny przyrodniczo proponowany do objęcia ochroną

OGÓLNOMIĘSKI SYSTEM TERENÓW AKTYWNYCH BIOLOGICZNIE (OSTAB)

- płat strukturalny

INNE ELEMENTY ŚRODOWISKA

- osowisko
- teren zagrożony ruchami masowymi ziemi

OCHRONA ŚRODOWISKA KULTUROWEGO

- obszar do objęcia ochroną ze względu na stan zachowania elementów historycznej struktury przestrzennej
- granica dziedziczy konserwatorskiej
- stanowisk archeologicznych

IDENTYFIKACJA OBSZARÓW I OŚRODKÓW USŁUGOWYCH

- ośrodek usługowy
 - ogólnomięski i metropolitalny
 - dzielnicowy
 - wspomagający

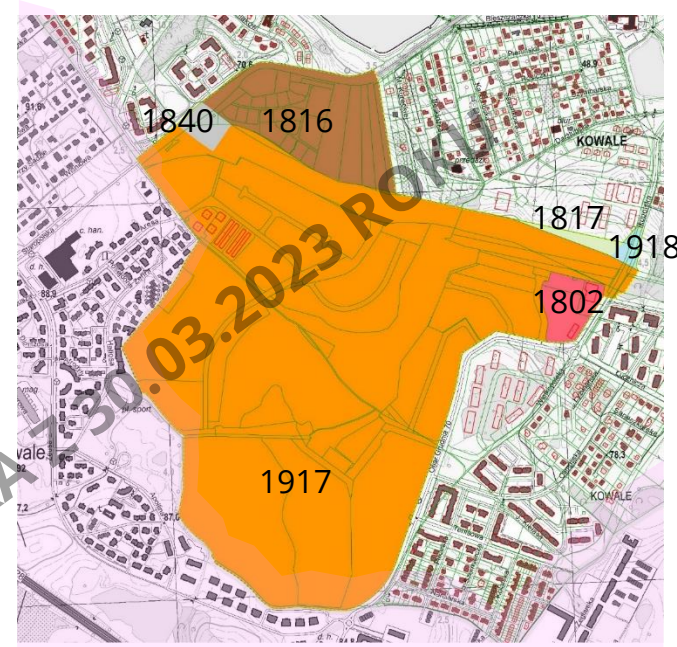
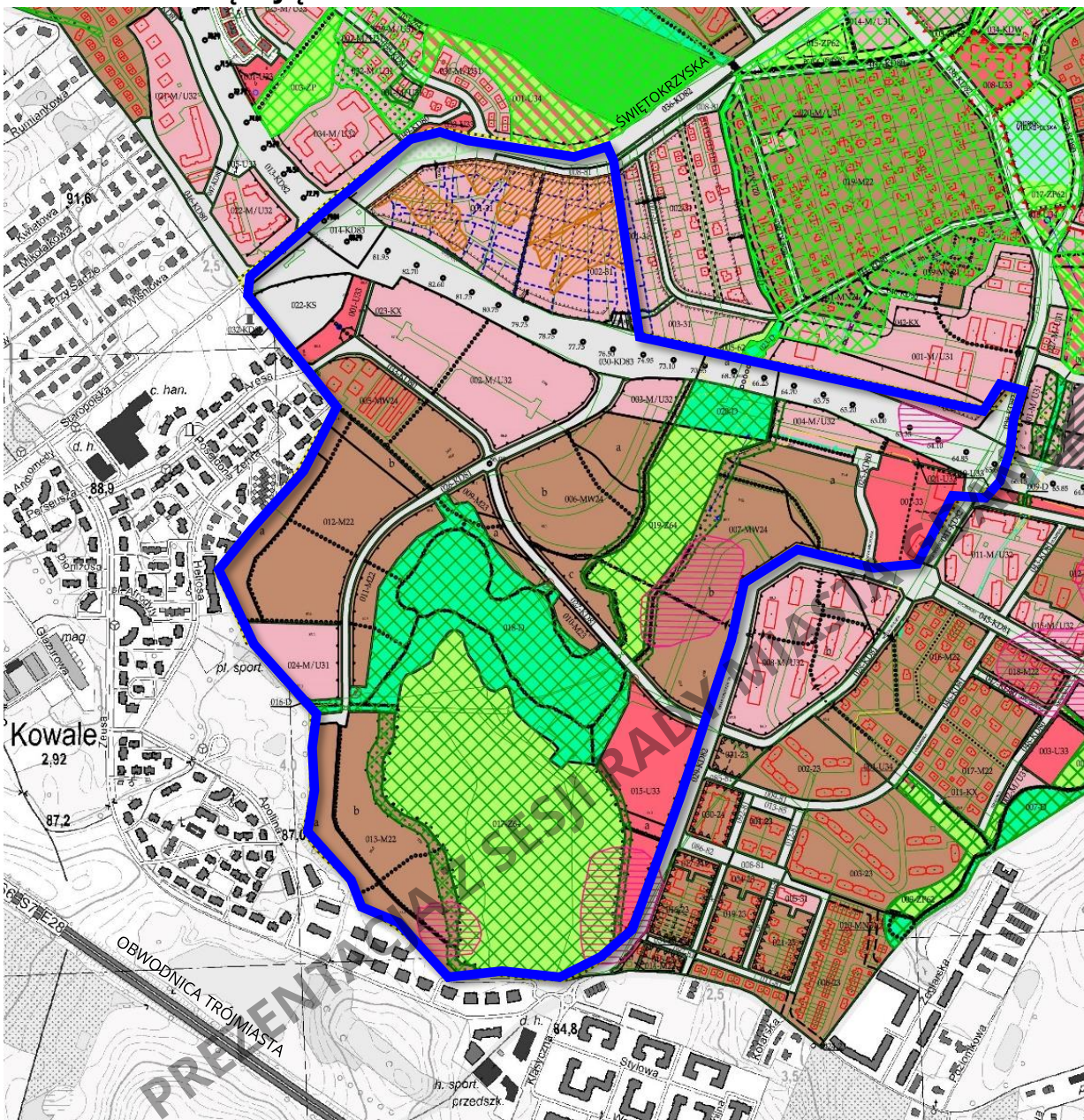
TRANSPORT ISTNIEJĄCY I PROJEKTOWANY

- droga ekspresowa S
- droga główna przyspieszona CP
- droga główna G
- droga zbiorcza Z
- wybrana droga lokalna L
- trasa tramwajowa
- pęta tramwajowa

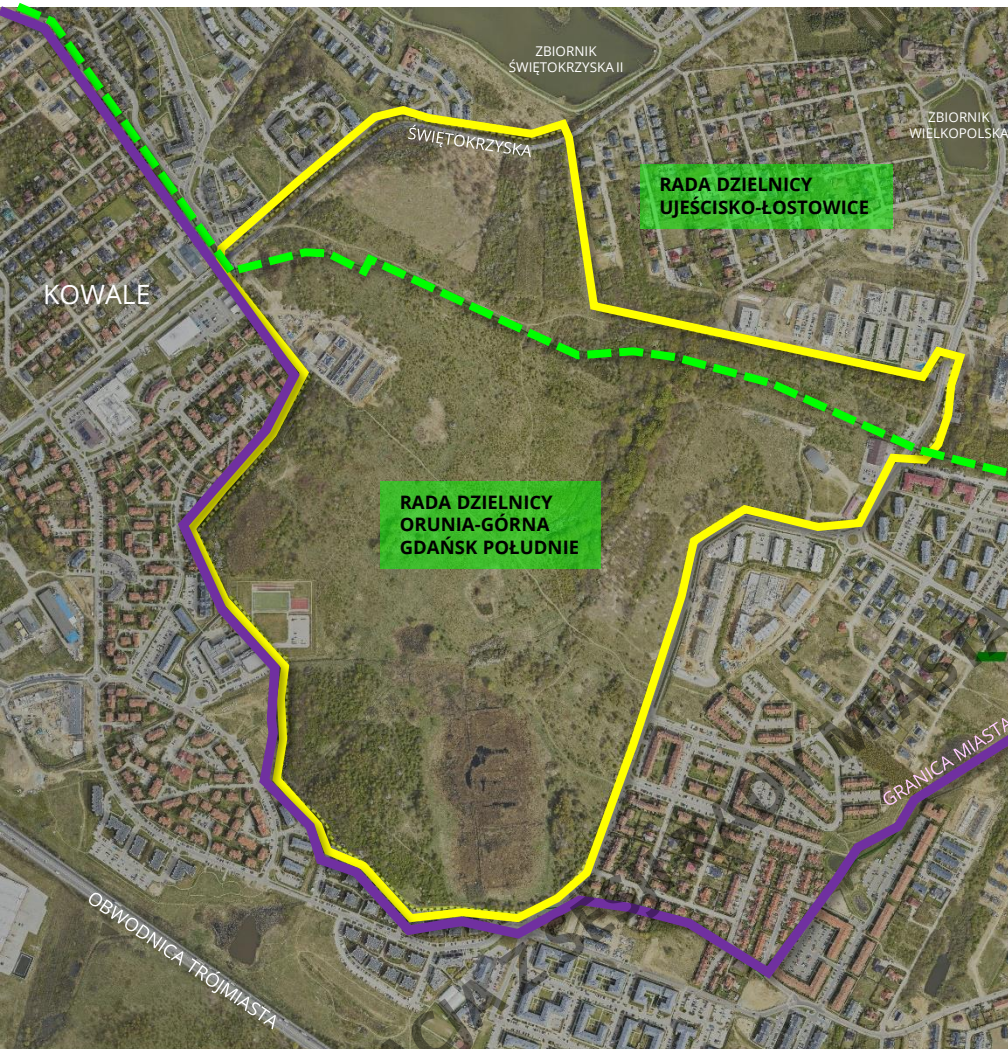
INŻYNIERIA ISTNIEJĄCA I PROJEKTOWANA

- abiernik retencyjny
- koryto wód płynących (otwarte lub zamknięte)

PLANY OBOWIĄZUJĄCE



- 1802 Łostowice Południowe z 1997r.
- Łostowice Zachód rejon ulicy Świątokrzyskiej z 2002r.
- 1817 Łostowice Południowe - rejon ulic Niepołomickiej i Nowej Świątokrzyskiej z 2003r.
- 1840 Szadółki - rejon ulicy Jaworzniaków nad jarem z 2011r.
- 1917 Łostowice - trzcinowisko z 2013r.
- 1918 Łostowice Maćkowy rejon ulicy tzw. Nowej Niepołomickiej z 2014r.



RADA DZIELNICY UJEŚCISKO-ŁOSTOWICE

stanowisko przed przystąpieniem: brak

RADA DZIELNICY ORUNIA-GÓRNA GDAŃSK POŁUDNIE

stanowisko przed przystąpieniem: pozytywne