



Biuro Rozwoju  
Gdańska

**MPZP**  
**Park Oruński**  
**i dolina Potoku Oruńskiego**  
**w mieście Gdańsku**

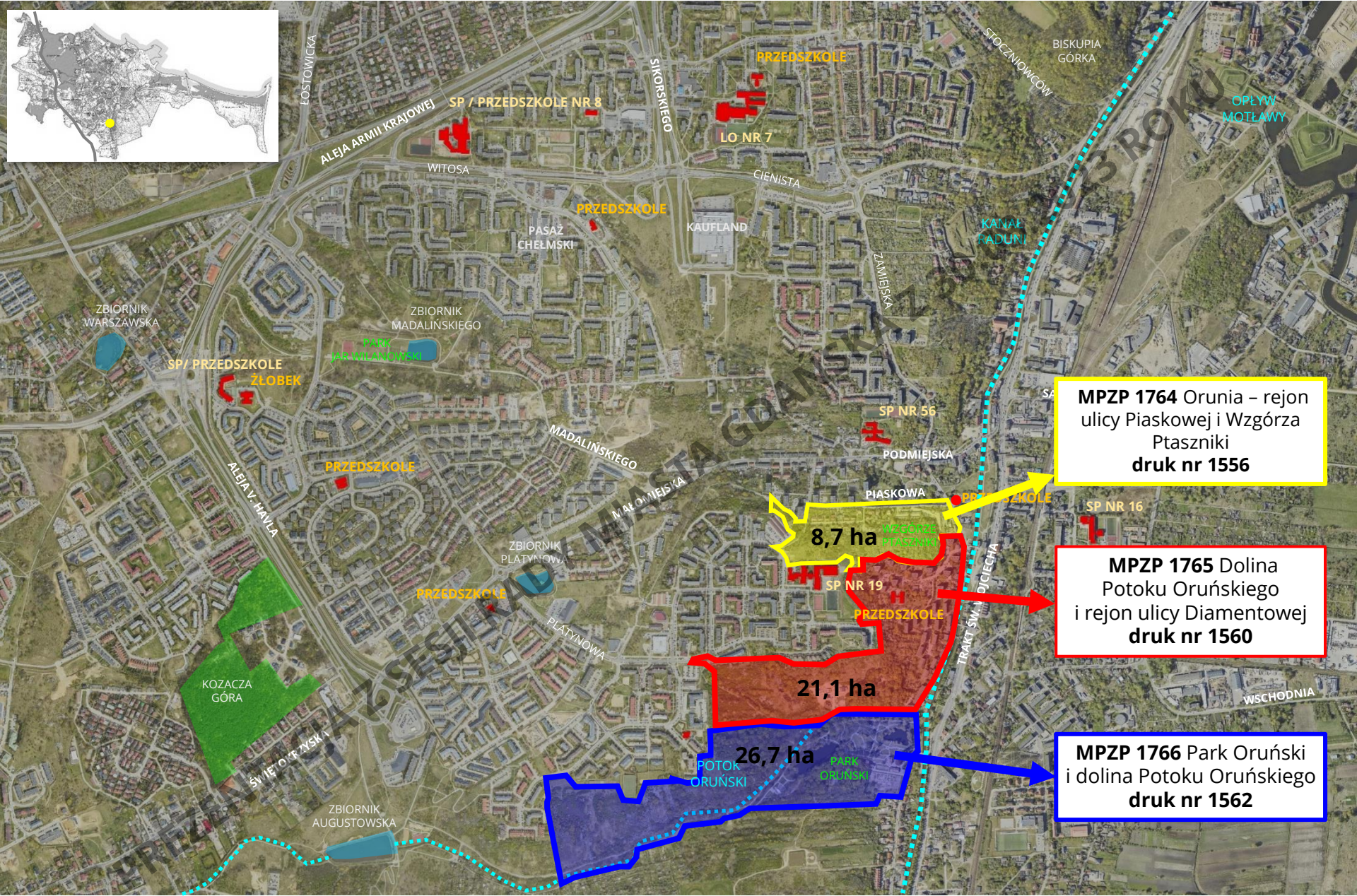
**DRUK NR 1562**

**PRZYSTĄPIENIE**

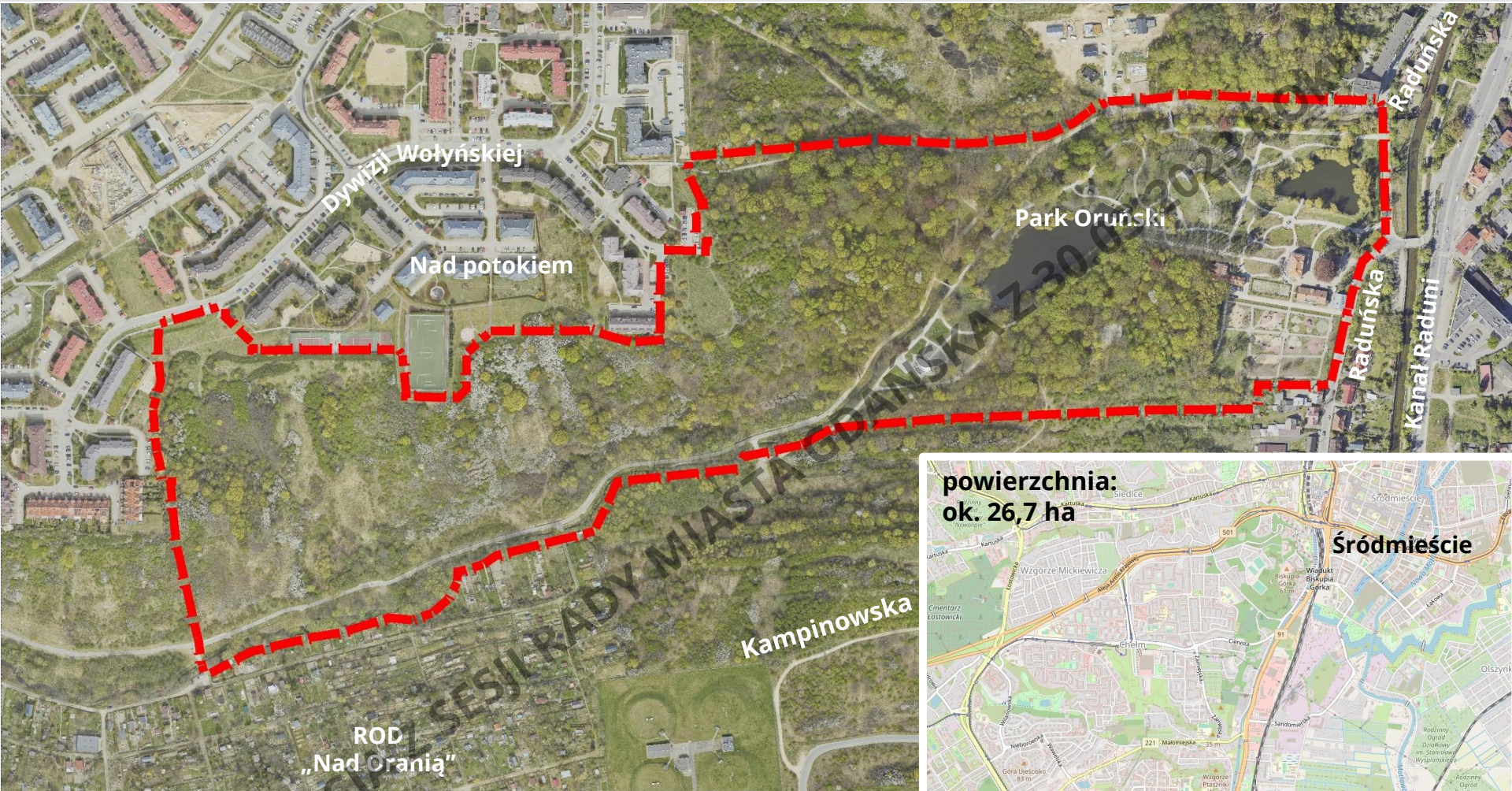
[www.brg.gda.pl](http://www.brg.gda.pl)

PREZENTACJA Z SESJI RADY MIASTA GDAŃSKA Z 30.03.2023 ROKU

# LOKALIZACJA



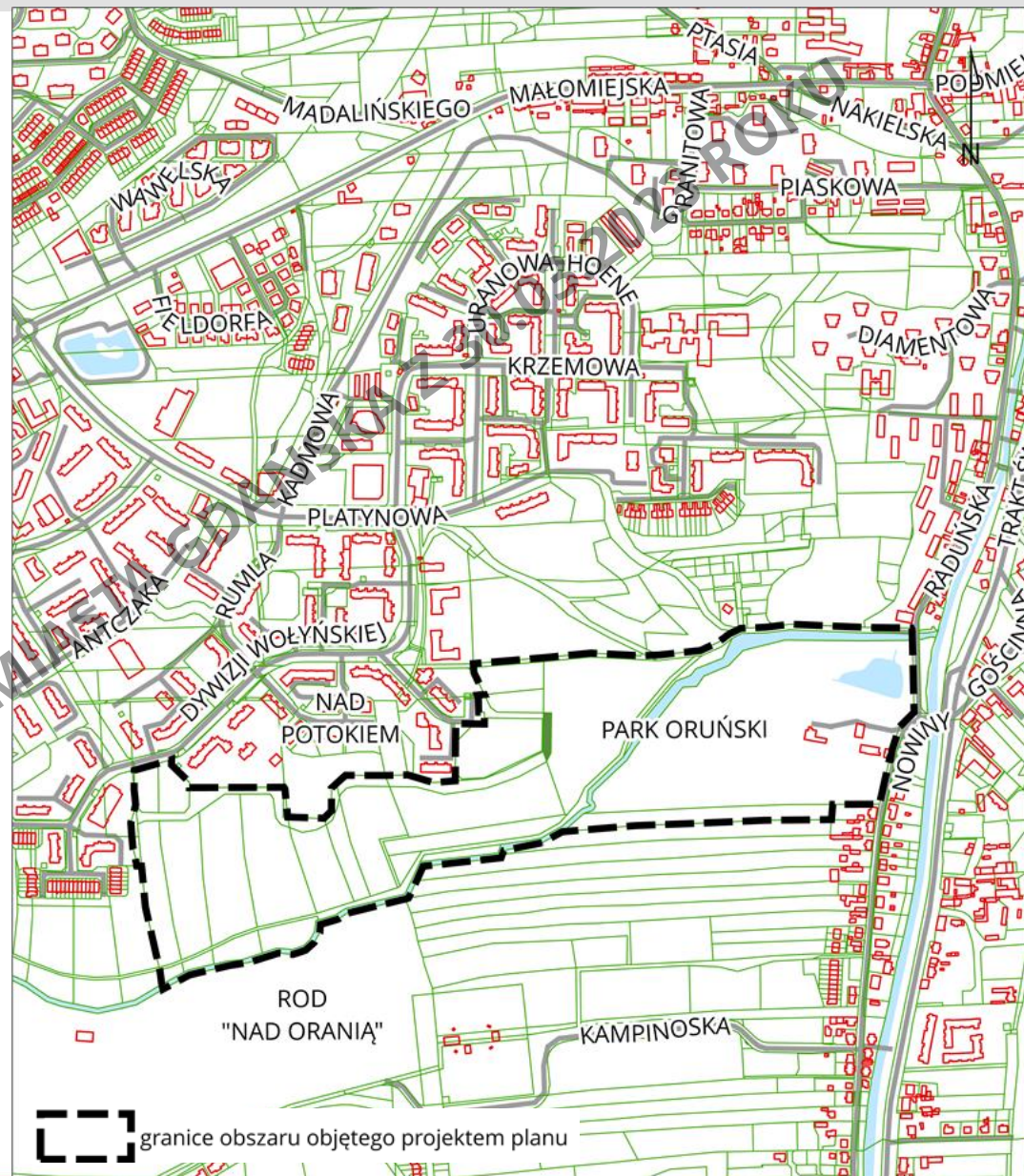
# LOKALIZACJA



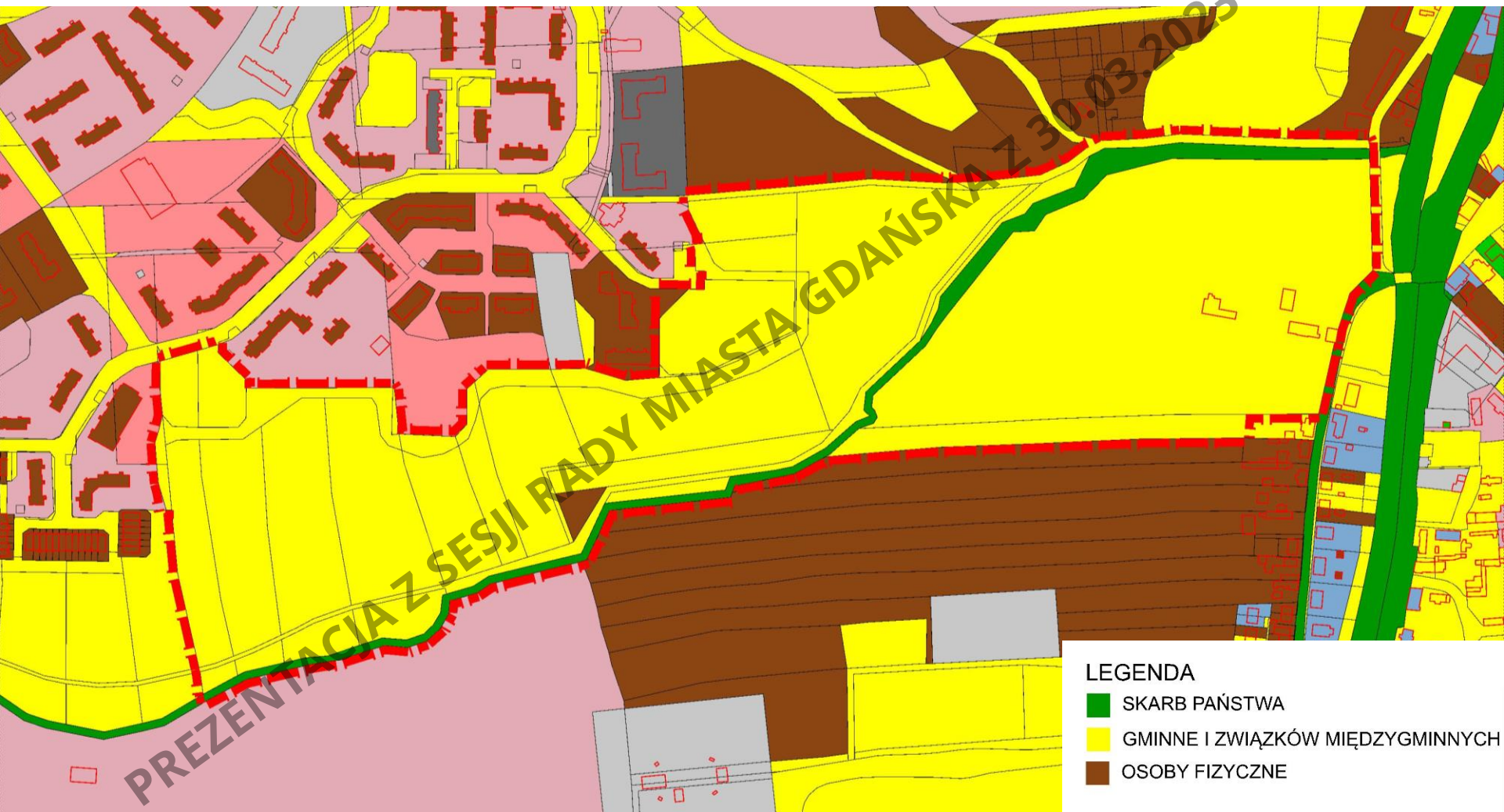
# CEL PRZYSTĄPIENIA

## CEL PRZYSTĄPIENIA:



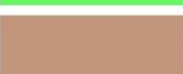


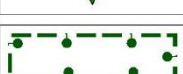
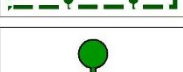









1. Ochrona ładu przestrzennego na terenach nieobjętych obowiązującym planem miejscowym w tym walorów przyrodniczo-krajobrazowych doliny Potoku Oruńskiego przy zrównoważonym wykorzystaniu jej potencjału rekreacyjnego.
2. Ochrona wartości historyczno-kulturowych wpisanego do rejestru zabytków Parku Oruńskiego.




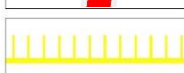

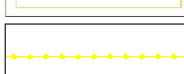
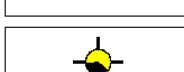



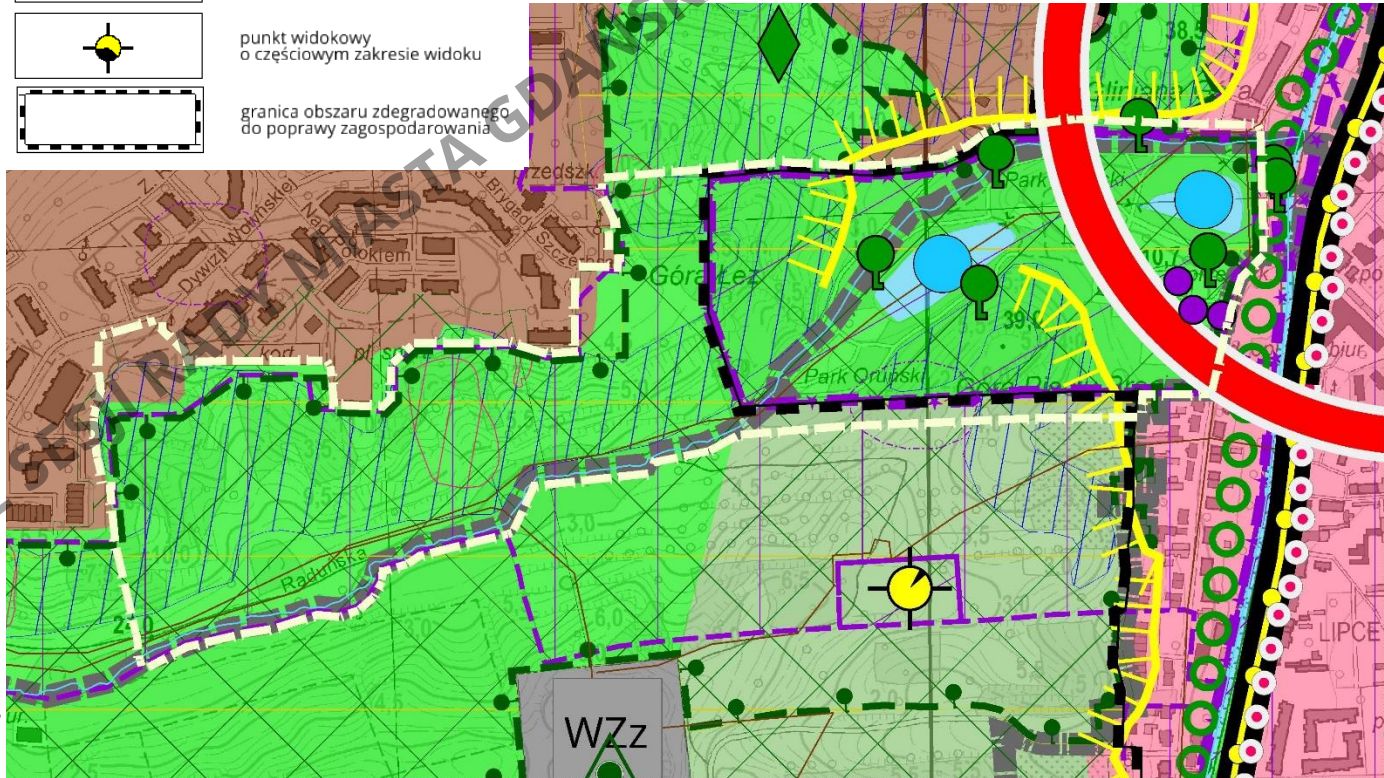
# STRUKTURA WŁASNOŚCI



# SUIKZP

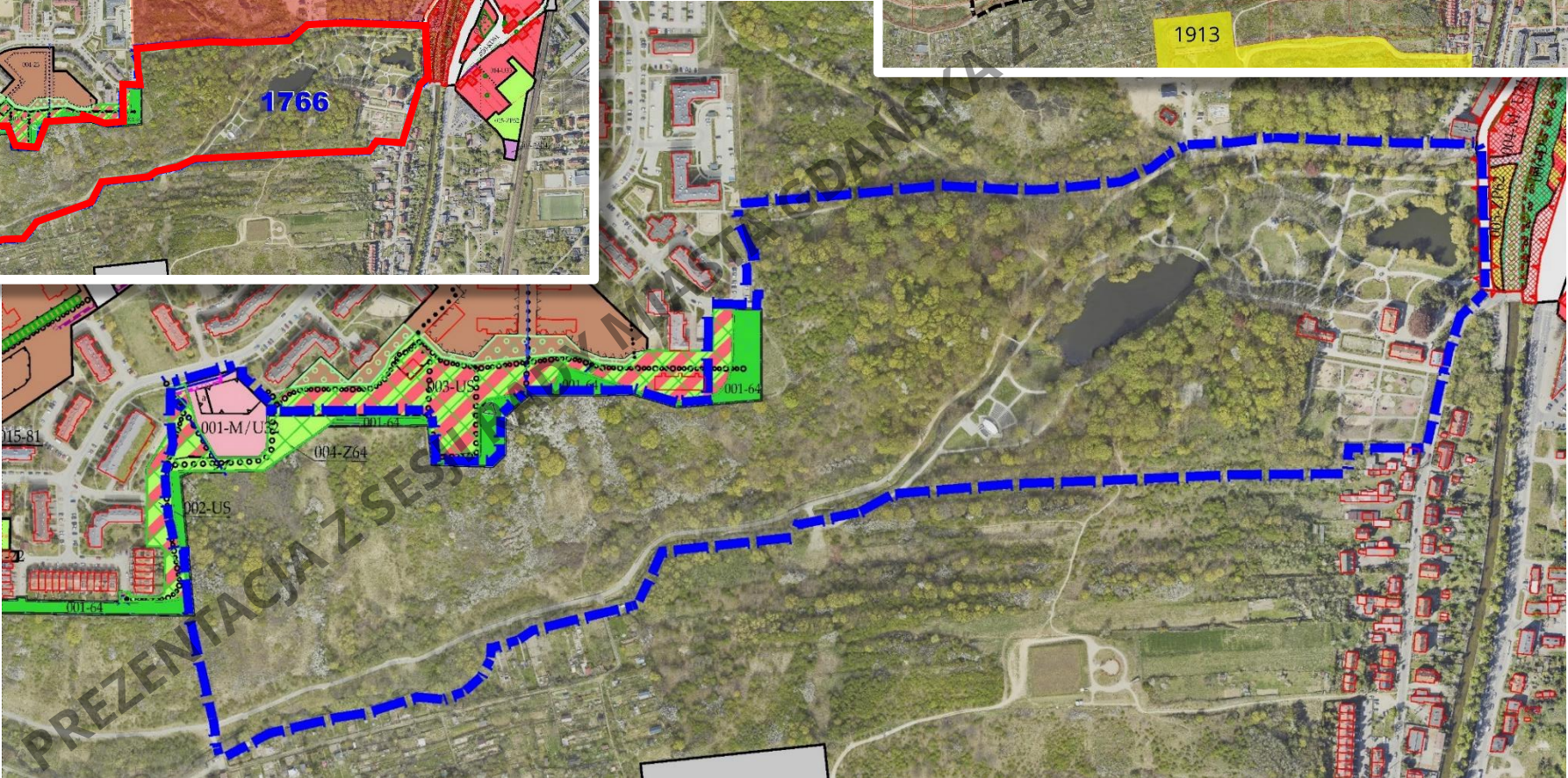
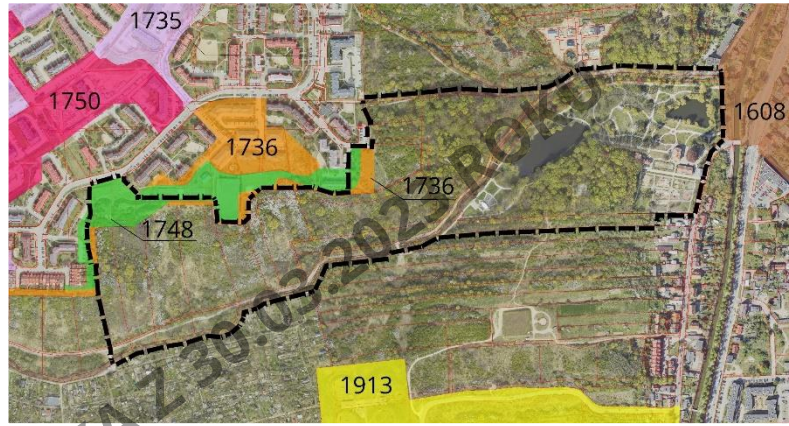
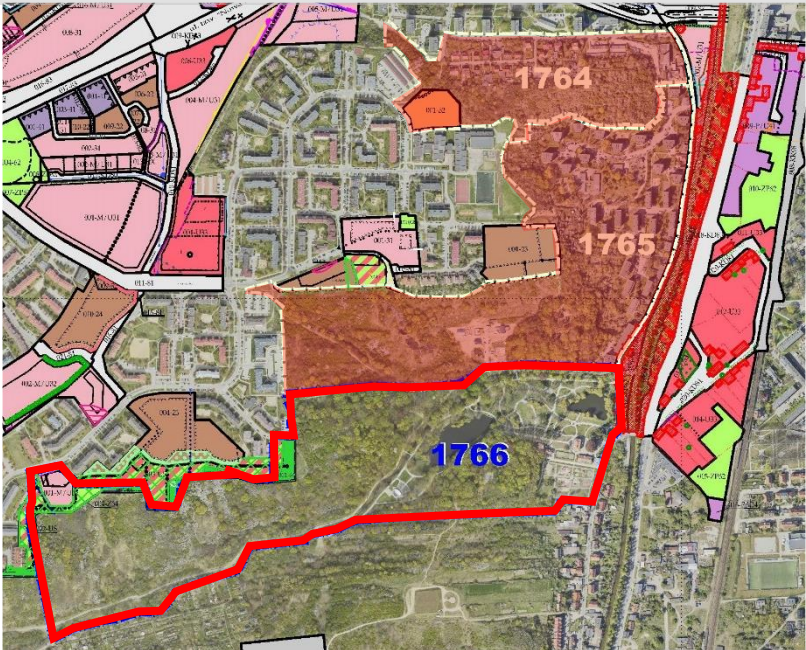
-  granica jednostki urbanistycznej
-  teren zieleni
-  teren mieszkaniowy wraz z usługami podstawowymi
-  teren mieszkaniowo-usługowy
-  użytek ekologiczny
-  granica zespołu przyrodniczo-krajobrazowego
-  pomnik przyrody
-  płat strukturalny
-  ciąg łączący
-  granica strefy zabudowy śródmiejskiej
-  osuwisko
-  teren zagrożony ruchami masowymi ziemi
-  droga główna G
-  zbiornik retencyjny
-  koryto wód płynących (otwarte lub zamknięte)
-  wielkośrednicowy przewód : wodociągowy, kanalizacyjny, gazowy, ciepłowniczy, naftowy oraz linia kablowa wysokiego napięcia

-  obszar wpisany do rejestru zabytków
-  obszar do objęcia ochroną ze względu na stan zachowania elementów historycznej struktury przestrzennej
-  ośrodek usługowy wspomagający
-  dolna kraweźdź wysoczyzny
-  krajobraz otwarty
-  ciąg widokowy
-  punkt widokowy o częściowym zakresie widoku
-  granica obszaru zdegradowanego do poprawy zagospodarowania



PREZENTACJA Z PRACOWNIĄ STAGDAWSKA Z 30.03.2023 ROKU

# OBOWIĄZUJĄCE MIEJSCOWE PLANY ZAGOSPODAROWANIA PRZESTRZENNEGO



## RADA DZIELNICY Orunia Górna

stanowisko przed przystąpieniem: **pozytywne**

## RADA DZIELNICY Orunia - Św. Wojciech - Lipce

stanowisko przed przystąpieniem: **brak**