



Biuro Rozwoju
Gdańska

MPZP

**Orunia – rejon ulicy Piaskowej i Wzgórza
Ptaszniki
w mieście Gdańsku**

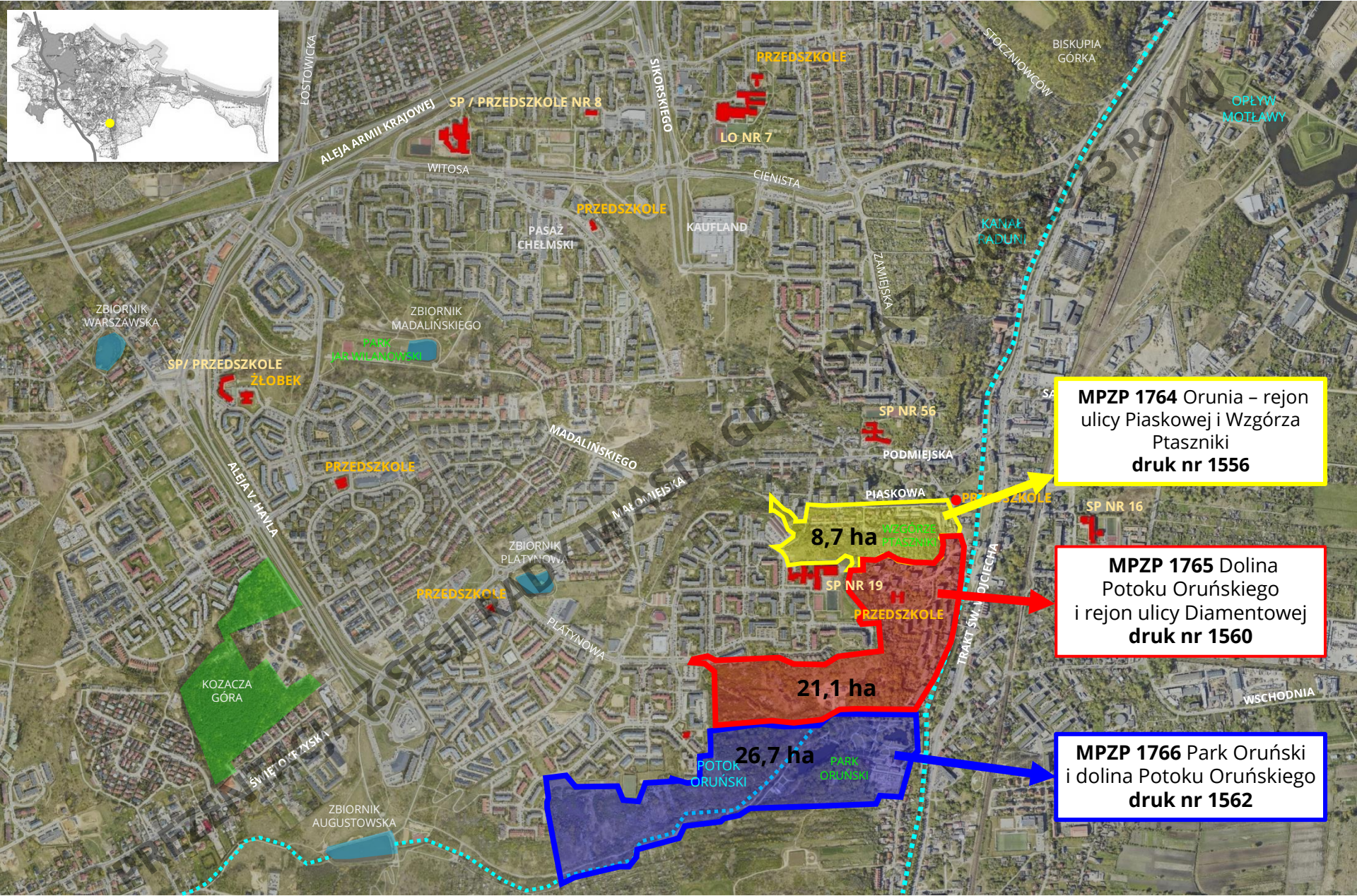
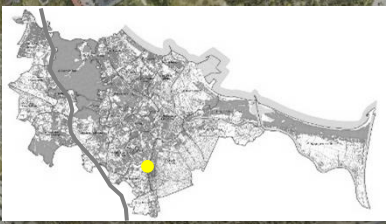
DRUK NR 1556

PRZYSTĄPIENIE

www.brg.gda.pl

PREZENTACJA Z SESJI RADY MIASTA GDAŃSKA Z 30.03.2023 ROKU

LOKALIZACJA



MPZP 1764 Orunia – rejon ulicy Piaskowej i Wzgórza Ptaszniki
druk nr 1556

MPZP 1765 Dolina Potoku Oruńskiego i rejon ulicy Diamentowej
druk nr 1560

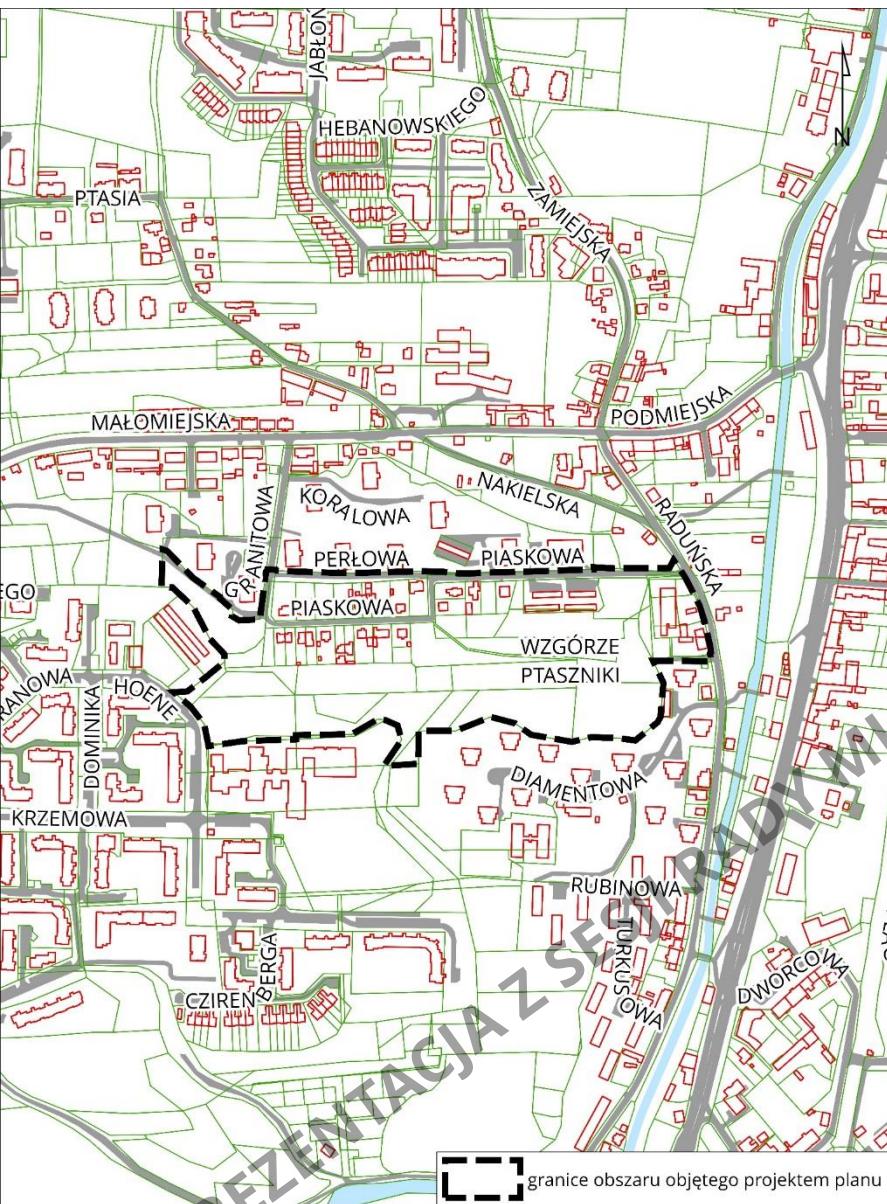
MPZP 1766 Park Oruński i dolina Potoku Oruńskiego
druk nr 1562

8,7 ha

21,1 ha

26,7 ha

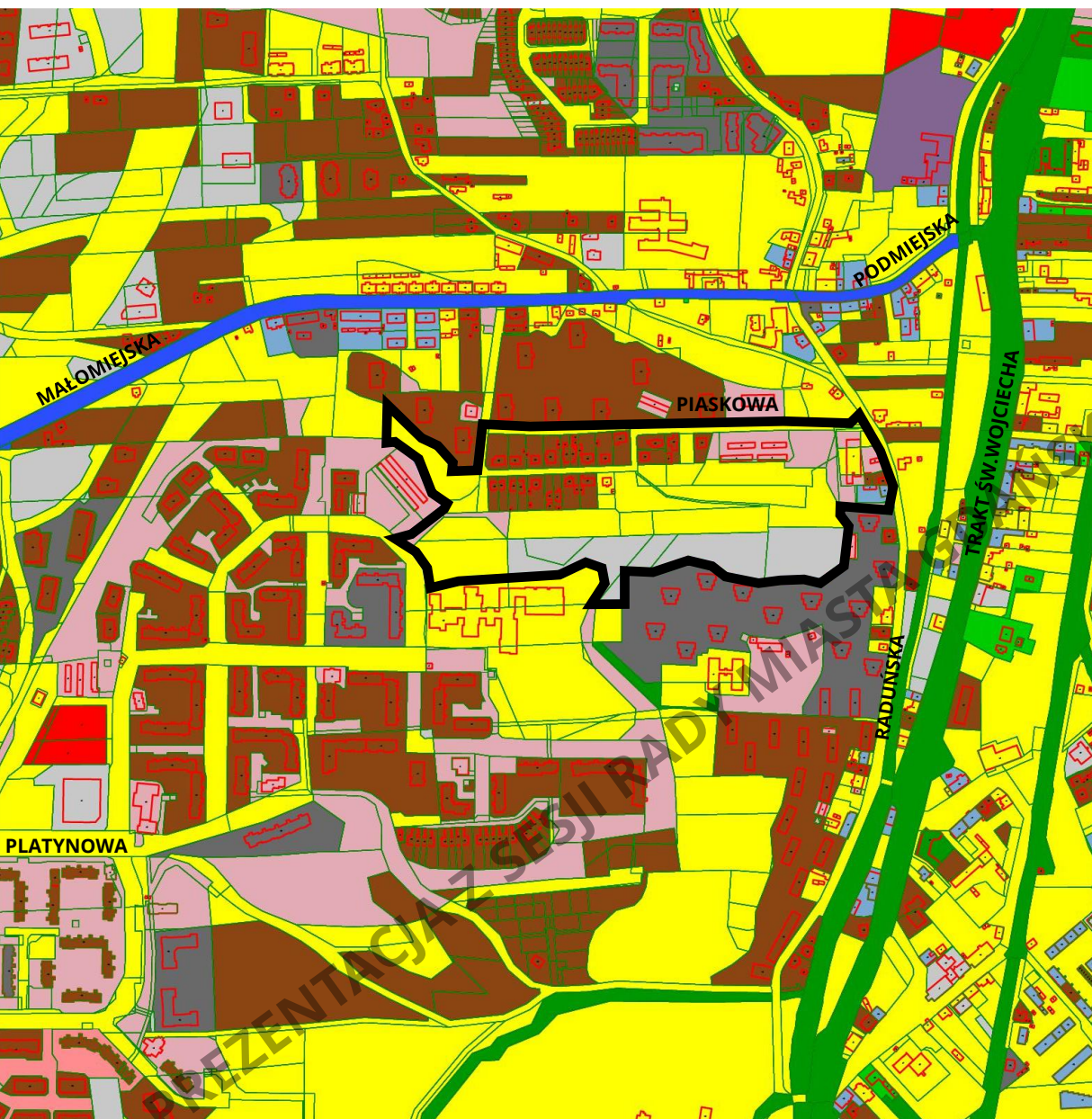
GRANICE



CELE PRYZYSTĄPIENIA:

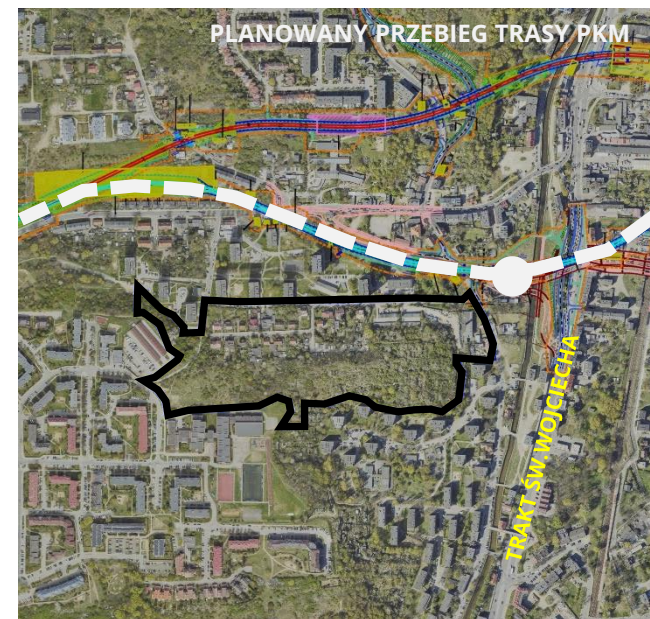
- poprawa dostępności mieszkańców do terenów zieleni urządzonej,
- ochrona walorów przyrodniczych i stabilizacja skarp w rejonie Wzgórza Ptaszni.

STRUKTURA WŁASNOŚCI

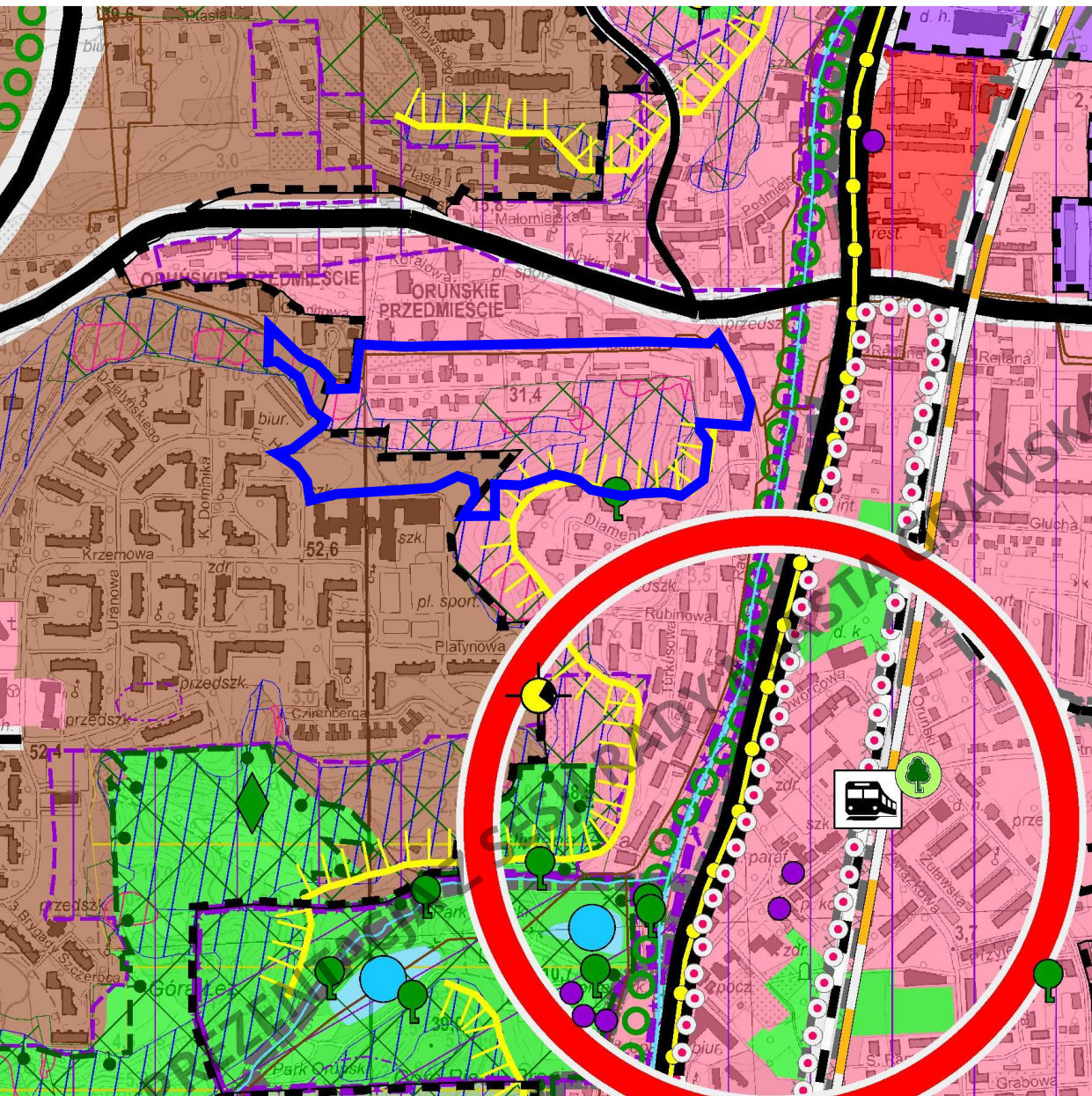


LEGENDA

- SKARB PAŃSTWA
- UŻYTKOWANIE WIECZYSTE SKARB PAŃSTWA
- PRZEDSIĘBIORSTWA PAŃSTWOWE, JEDNOOSOBOWE SPÓŁKI SKARBU PAŃSTWA
- GMINNE I ZWIĄZKÓW MIĘDZYGMINNYCH
- UŻYTKOWANIE WIECZYSTE GMINNE
- JEDNOOSOBOWE SPÓŁKI JSŁ I INNE OSOBY PRAWNE
- OSOBY FIZYCZNE
- SPÓŁDZIELNIE
- KOŚCIOŁY I ZWIĄZKI WYZNANIOWE
- WSPÓLNOTY GRUNTOWE
- POWIATY
- UŻYTKOWANIE WIECZYSTE POWIATY
- WOJEWÓDZTWA
- UŻYTKOWANIE WIECZYSTE WOJEWÓDZTWA
- SPÓŁKI PRAWA HANDLOWEGO
- GMINA WE WSPÓŁWŁASNOŚCI Z OSOBAMI FIZYCZNYMI
- OSOBY FIZYCZNE WE WSPÓŁWŁASNOŚCI Z OSOBAMI PRAWNYMI
- BRAK DANYCH (SPRAWDZIĆ W WYDZIALE GEODEZJI)



STUDIUM - KIERUNKI



PRZEWIDYWANY KIERUNEK ZMIAN W STRUKTURZE PRZESTRZENNEJ I PRZEZNACZENIU TERENÓW - PRZEZNACZENIE DOMINUJĄCE
ISTNIEJĄCE I PROJEKTOWANE

- wody śródlądowe
- teren zieleni
- zieleni ekologiczno-krajobrazowa
- skwer, zieleniec (poniżej 1 ha)
- teren mieszkaniowy wraz z usługami podstawowymi
- teren mieszkaniowo-usługowy
- teren usług ponadpodstawowych
- teren transportu

PRZYRODA - FORMY OCHRONY ISTNIEJĄCE DO ZACHOWANIA I PLANOWANE

- użytek ekologiczny
- granica zespołu przyrodniczo-krajobrazowego
- pomnik przyrody

OGÓLNOMIĘJSKI SYSTEM TERENÓW AKTYWNYCH BIOLOGICZNIE (OSTAB)

- płat strukturalny
- ciąg łączący

INNE ELEMENTY ŚRODOWISKA

- osuwisko
- teren zagrożony ruchami masowymi ziemi

OCHRONA ŚRODOWISKA KULTUROWEGO

- obiekt wpisany do rejestru zabytków
- obszar wpisany do rejestru zabytków
- obszar do objęcia ochroną ze względu na stan zachowania elementów historycznej struktury przestrzennej
- granica strefy ochrony konserwatorskiej
- stanowisk archeologicznych
- punkty widokowe o częściowym zakresie widoku
- ciąg widokowy

- dolna krawędź wysoczyzny
- granica obszaru zdegradowanego do poprawy zagospodarowania

IDENTYFIKACJA OBSZARÓW I OSRODKÓW USŁUGOWYCH

- ośrodek usługowy
 - ogólnomięjski i metropolitalny
 - dzielnicowy
 - wspomagający
- granica strefy zabudowy śródmiejskiej

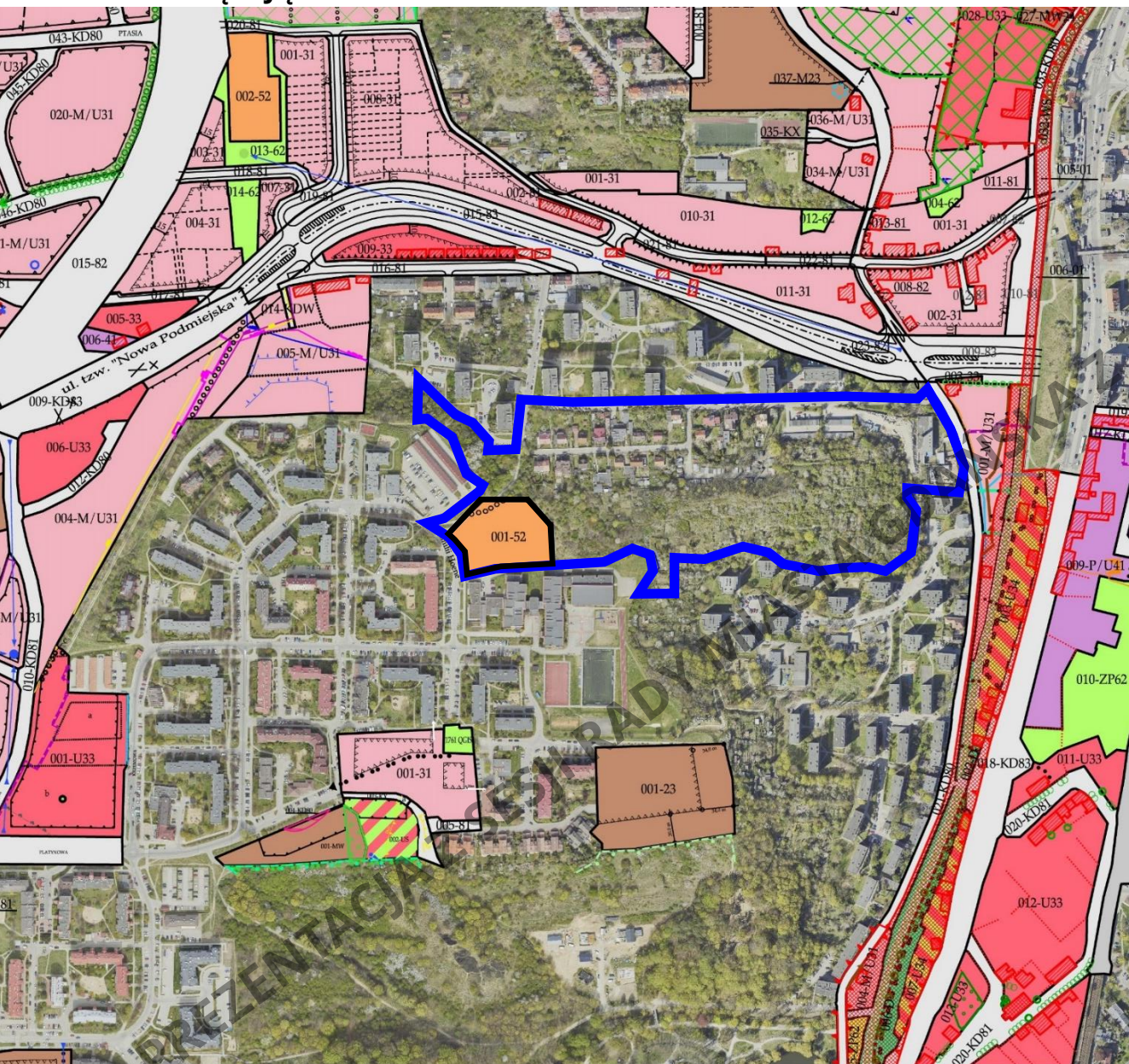
TRANSPORT ISTNIEJĄCY I PROJEKTOWANY

- droga główna G
- droga zbiorcza Z
- wybrana droga lokalna L
- trasa tramwajowa
- linia kolejowa
- linia SKM, linia PKM
- przystanek kolejowy

INŻYNIERIA ISTNIEJĄCA I PROJEKTOWANA

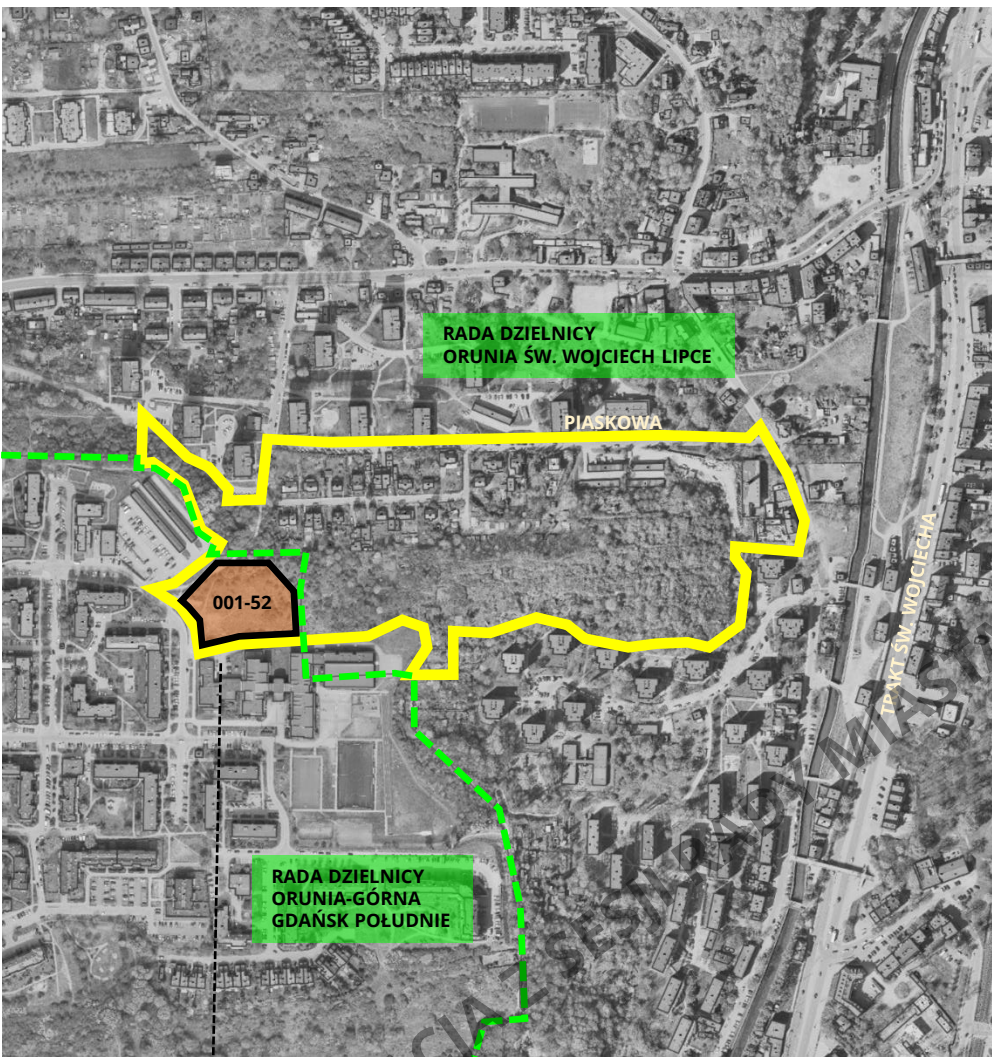
- zbiornik retencyjny
- wielkośrednicowy przewód : wodociągowy, kanalizacyjny, gazowy, ciepłowniczy, naftowy oraz linia kablowa wysokiego napięcia

PLANY OBOWIĄZUJĄCE



MPZP nr 1717 (z 1999r.)
REJONU ULICY EMILII HOENE
(DZIAŁKI NR 703/6, 703/7, 703/8,
702/1 - OBRĘB 303) - ZMIANY
FRAGMENTU MIEJSCOWEGO PLANU
ZAGOSPODAROWANIA
PRZESTRZENNEGO CHEŁM - STARE
SZKOTY - ORUNIA GÓRNA W
MIEŚCIE GDAŃSKU, JEDNOSTKA C

PRZEZNACZENIE W PLANIE
001-52 SPORT, PRZEDSZKOLE
wysokość zabudowy maks. 10 m



RADA DZIELNICY ORUNIA ŚW. WOJCIECH – LIPCE

stanowisko przed przystąpieniem: **brak**

RADA DZIELNICY ORUNIA GÓRNA – GDAŃSK POŁUDNIE

stanowisko przed przystąpieniem: **negatywne**

- z granic planowanego przystąpienia należy wyłączyć teren z obowiązującym mpzp nr 1717, który zapewnia rezerwę terenową pod budowę obiektów o przeznaczeniu edukacyjnym i / lub sportowym

MPZP 1717 (z 1999r.)
001-52 SPORT, PRZEDSZKOLE