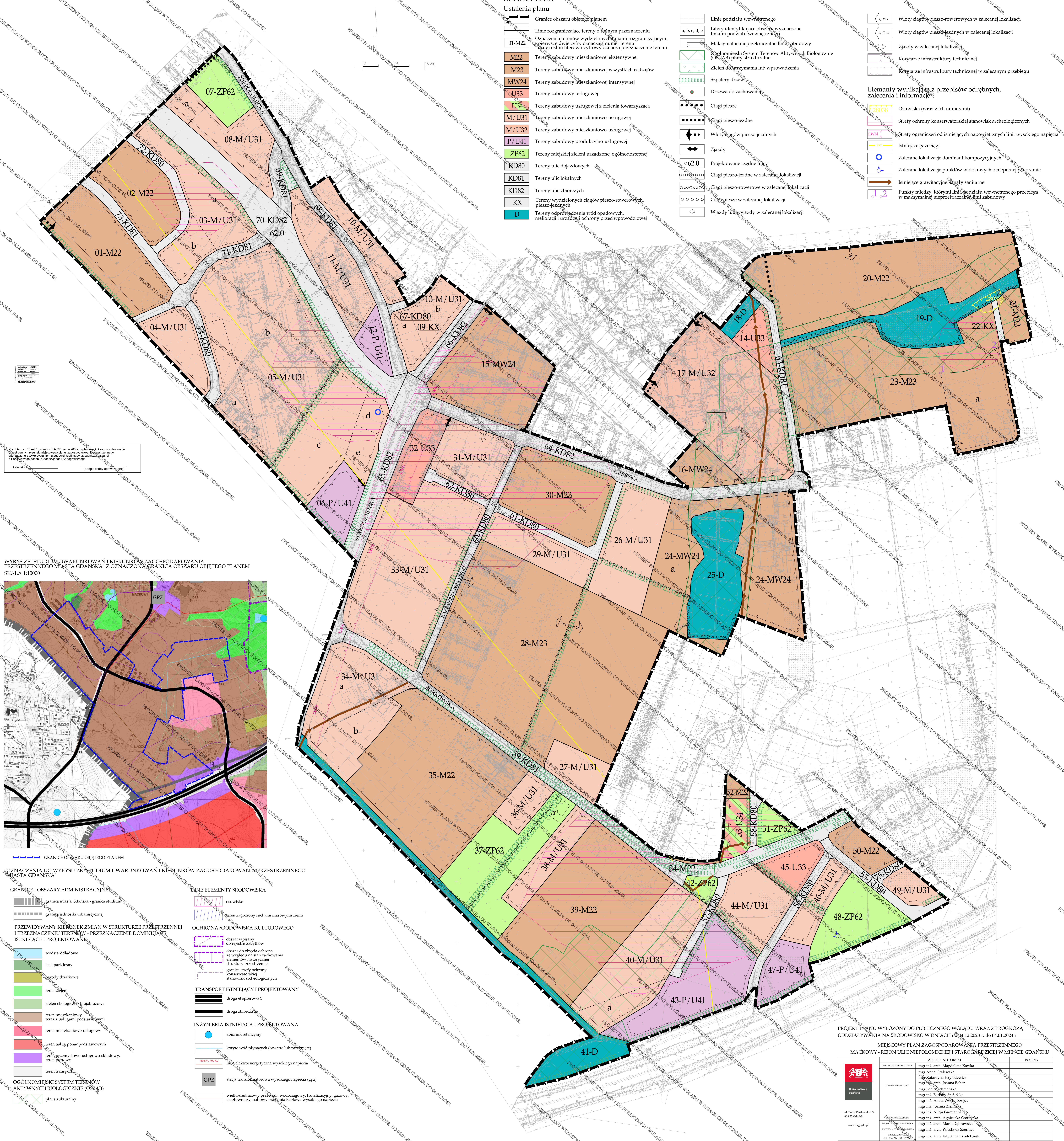


1924 MIEJSCOWY PLAN ZAGOSPODAROWANIA PRZESTRZENNEGO MAĆKOWY - REJON ULIC NIEPOŁOMICKIEJ I STAROGARDZKIEJ W MIEŚCIE GDAŃSKU

SKALA 1:2000



- ### OZNACZENIA Ustalenia planu
- Granicę obszaru objętego planem
 - Linie rozgraniczające tereny o różnym przeznaczeniu
 - Oznaczenia terenów wydzielonych liniami rozgraniczającymi - pierwsze dwie cyfry oznaczają numer terenu - drugi człon literowo-cyfrowy oznacza przeznaczenie terenu
 - Tereny zabudowy mieszkaniowej ekstensywnej (M22)
 - Tereny zabudowy mieszkaniowej wszystkich rodzajów (M23)
 - Tereny zabudowy mieszkaniowej intensywnej (MW24)
 - Tereny zabudowy usługowej (U33)
 - Tereny zabudowy usługowej z zielenią towarzyszącą (U34)
 - Tereny zabudowy mieszkaniowo-usługowej (M/U31)
 - Tereny zabudowy mieszkaniowo-usługowej (M/U32)
 - Tereny zabudowy produkcyjno-usługowej (P/U41)
 - Tereny miejskiej zieleni urządzonej ogólnodostępnej (ZP62)
 - Tereny ulic dojazdowych (KD80)
 - Tereny ulic lokalnych (KD81)
 - Tereny ulic zbiorczych (KD82)
 - Tereny odprowadzenia wód opadowych, melioracji i urządzeń ochrony przeciwpowodziowej (D)

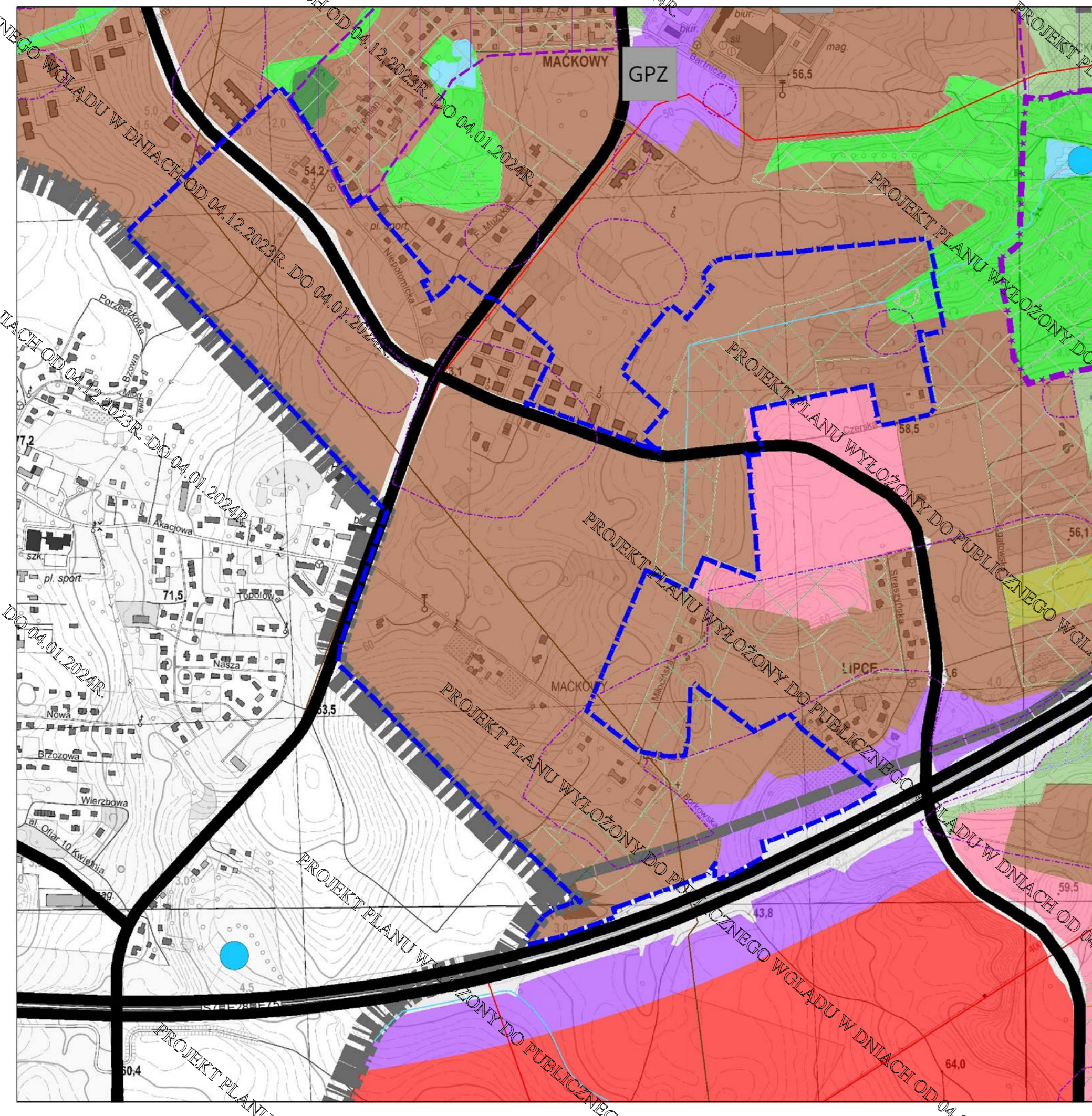
- Linie podziału wewnętrznego
- Litery identyfikujące obszary wyznaczone liniami podziału wewnętrznego (a, b, c, d, e)
- Maksymalne nieprzekraczalne linie zabudowy
- Ogólnomiejski System Terenów Aktywnych Biologicznie (OSAB) - płyty strukturalne
- Zieleni do utrzymania lub wprowadzenia
- Szpalery drzewa
- Drzewa do zachowania
- Ciągi piesze
- Ciągi pieszo-jezdne
- Włoty ciągów pieszo-jezdnych
- Zjazdy
- Projektowane rzędne ulic
- Ciągi pieszo-jezdne w zalecanej lokalizacji
- Ciągi pieszo-rowerowe w zalecanej lokalizacji
- Ciągi piesze w zalecanej lokalizacji
- Wjazdy lub wjazdy w zalecanej lokalizacji

- ### Elementy wynikające z przepisów odrębnych, zaleceń i informacji
- Oswiska (wraz z ich numerami)
 - Strefy ochrony konserwatorskiej stanowisk archeologicznych
 - Strefy ograniczeń od istniejących napowietrznych linii wysokiego napięcia (LWN)
 - Istniejące gazociągi
 - Zalecane lokalizacje dominant kompozycyjnych
 - Zalecane lokalizacje punktów widokowych o niepełnej panoramie
 - Istniejące grawitacyjne kanały sanitarne
 - Punkty między, którymi linia podziału wewnętrznego przebiega w maksymalnie nieprzekraczalnej linii zabudowy (1, 2)

Wzrost z art. 16 ust. 1 ustawy z dnia 27 marca 2003 r. o planowaniu i zagospodarowaniu przestrzennym (Dz. U. z późn. zmianami) z uwzględnieniem przepisów o wykorzystaniu urzędowej kopii mapy, zasadniczo zgodnej z Podległego Zasadniczo Geodezyjnego i Kartograficznego

Gdańsk, dnia ... (podpis osoby upoważnionej)

WYRYS ZE "STUDIUM UWARUNKOWAŃ I KIERUNKÓW ZAGOSPODAROWANIA PRZESTRZENNEGO MIASTA GDAŃSKA" Z OZNACZONĄ GRANICĄ OBSZARU OBJĘTEGO PLANEM SKALA 1:10000



- ### GRANICE I OBSZARY ADMINISTRACYJNE
- granicę miasta Gdańsk - granica studium
 - granicę jednostki urbanistycznej
- ### PRZEWIDYWANY KIERUNEK ZMIAN W STRUKTURZE PRZESTRZENNEJ I PRZEZNACZENIU TERENÓW - PRZEZNACZENIE DOMINUJĄCE ISTNIĄCE I PROJEKTOWANE
- wody śródlądowe
 - las i park leśny
 - tereny drzewostanowe
 - teren zielony
 - zieleni ekologicznej - krajobrazowa
 - teren mieszkaniowy wraz z usługami podstawowymi
 - teren mieszkaniowo-usługowy
 - teren usług ponadpodstawowych
 - teren przemysłowo-usługowo-składowy
 - teren portowy
 - teren transportowy
- ### OGÓLNOMIEJSKI SYSTEM TERENÓW AKTYWNYCH BIOLÓGICZNYCH (OSAB)
- plata strukturalna
- ### inne elementy środowiska
- oswiska
 - teren zagrożony ruchami masowymi ziemi
- ### OCHRONA ŚRODOWISKA KULTUROWEGO
- obszar wpisany do rejestru zabytków
 - obszar do objęcia ochroną ze względu na stan zachowania elementów historycznej struktury przestrzennej
 - granica strefy ochrony konserwatorskiej stanowisk archeologicznych
- ### TRANSPORT ISTNIEJĄCY I PROJEKTOWANY
- droga ekspresowa S
 - droga zbiorcza
- ### INŻYNIERIA ISTNIEJĄCA I PROJEKTOWANA
- zbiorniki retencyjne
 - korotyto wód płynących (otwarte lub zamknięte)
 - linia elektroenergetyczna wysokiego napięcia
 - stacja transformatorowa wysokiego napięcia (gpz)

PROJEKT PLANU WYŁOŻONY DO PUBLICZNEGO WGLĄDU WRAZ Z PROGNOZĄ ODDZIAŁYWANIA NA ŚRODOWISKO W DNIACH OD 04.12.2023 R. DO 04.01.2024 R.

MIEJSCOWY PLAN ZAGOSPODAROWANIA PRZESTRZENNEGO MAĆKOWY - REJON ULIC NIEPOŁOMICKIEJ I STAROGARDZKIEJ W MIEŚCIE GDAŃSKU

PROJEKTANT PRACOWNIK	ZESPÓŁ AUTORSKI	PODPIS
 ul. Włdy Pustowskiej 24 80-433 Gdańsk www.brg.gda.pl	mgr inż. arch. Magdalena Kawka	
	mgr inż. arch. Anna Grabowska	
	mgr inż. arch. Katarzyna Hrynkiewicz	
	mgr inż. arch. Joanna Bober	
	mgr inż. arch. Beata Ochmanska	
ODPOWIEDZIALNY ZA WYKONANIE	PROJEKTANT PRACOWNIK	
ul. Włdy Pustowskiej 24 80-433 Gdańsk www.brg.gda.pl	mgr inż. arch. Rafał Stefaniak	
	mgr inż. arch. Anna Włdy, Srejska	
	mgr inż. arch. Joanna Zdzienicka	
	mgr inż. arch. Alicja Gumienna-Ostrzyńska	
	mgr inż. arch. Agnieszka Ostrowska	
ODPOWIEDZIALNY ZA WYKONANIE	ODPOWIEDZIALNY ZA WYKONANIE	
ul. Włdy Pustowskiej 24 80-433 Gdańsk www.brg.gda.pl	mgr inż. arch. Włodzisław Sieremiet	
	mgr inż. arch. Edyta Damska-Turek	

GDANSK - 2023 r. RYSUNEK PLANU SKALA 1:2000 1924