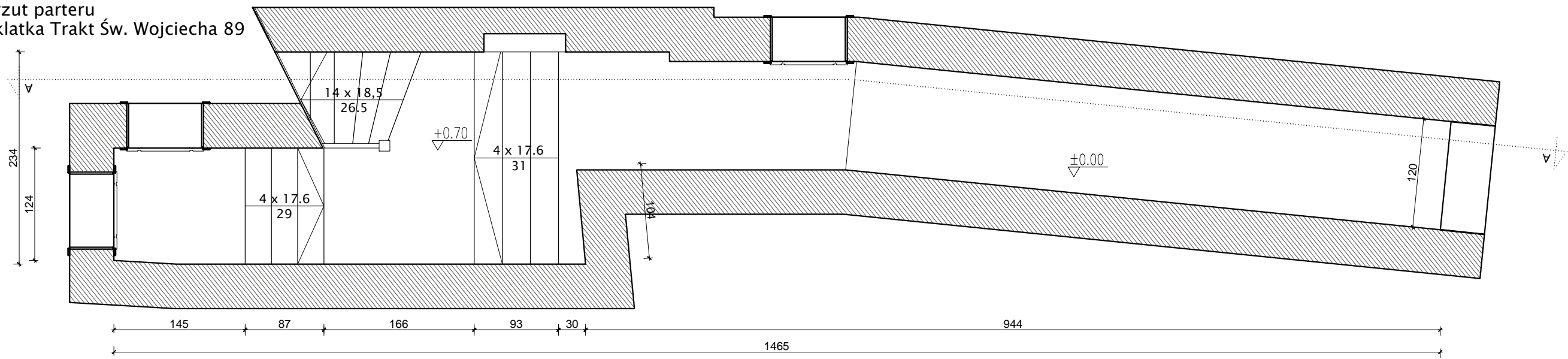
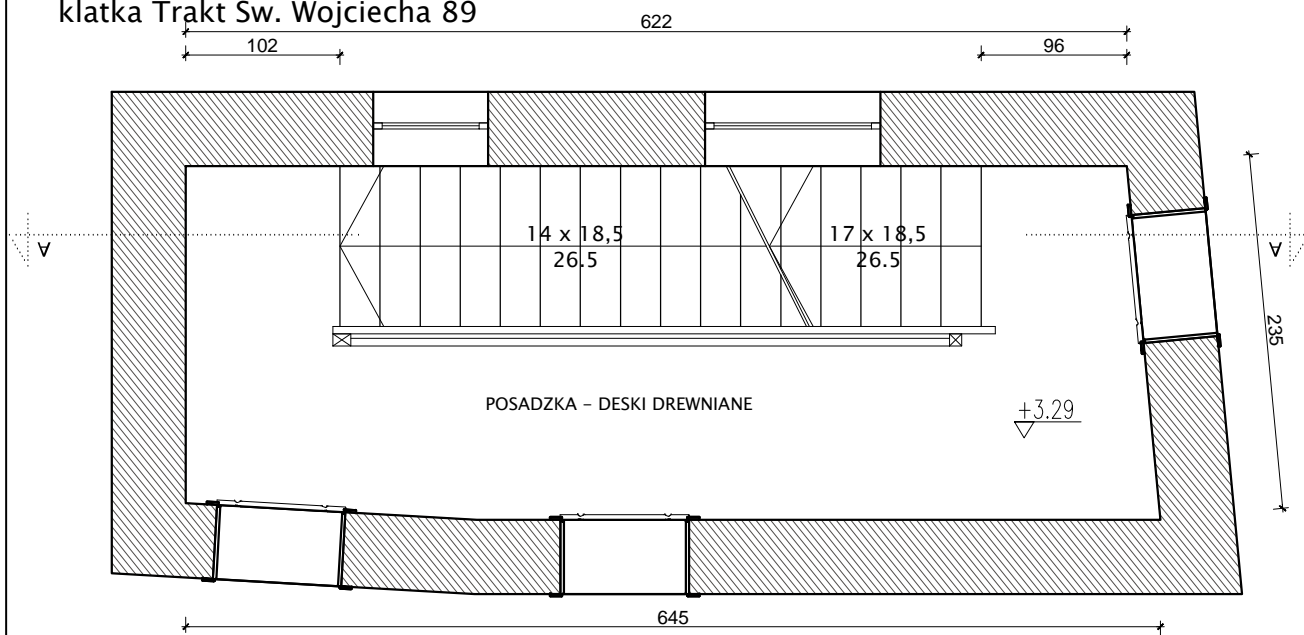


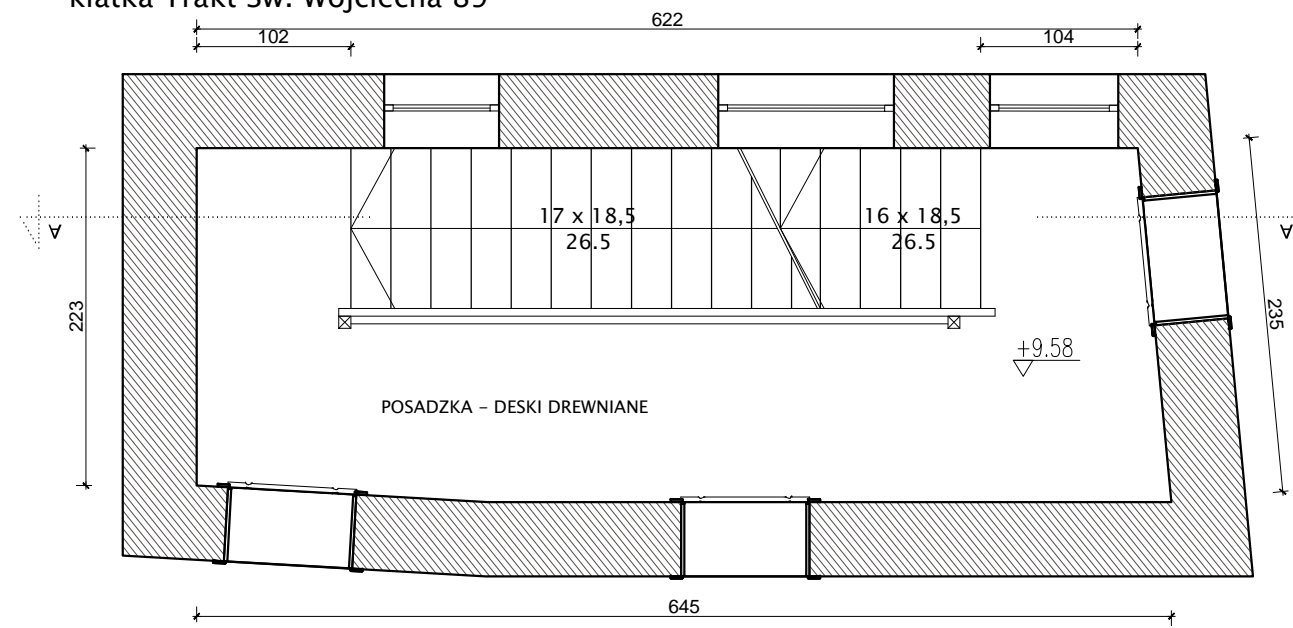
rzut parteru
klatka Trakt Św. Wojciecha 89



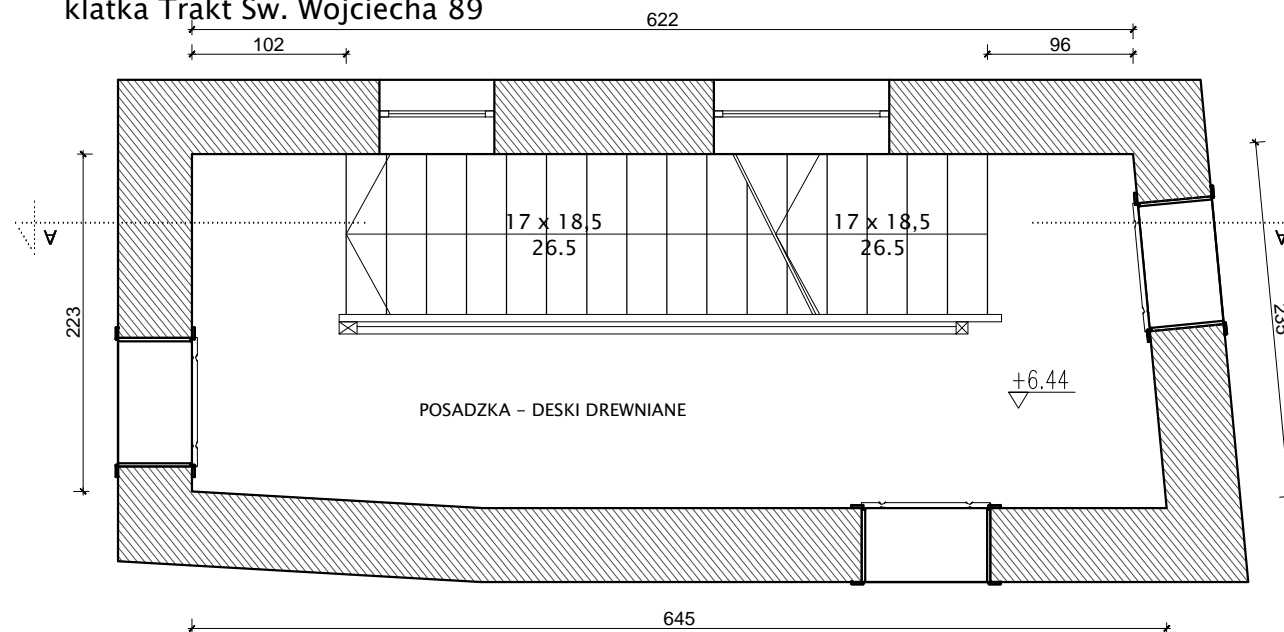
rzut 1 piętra
klatka Trakt Św. Wojciecha 89



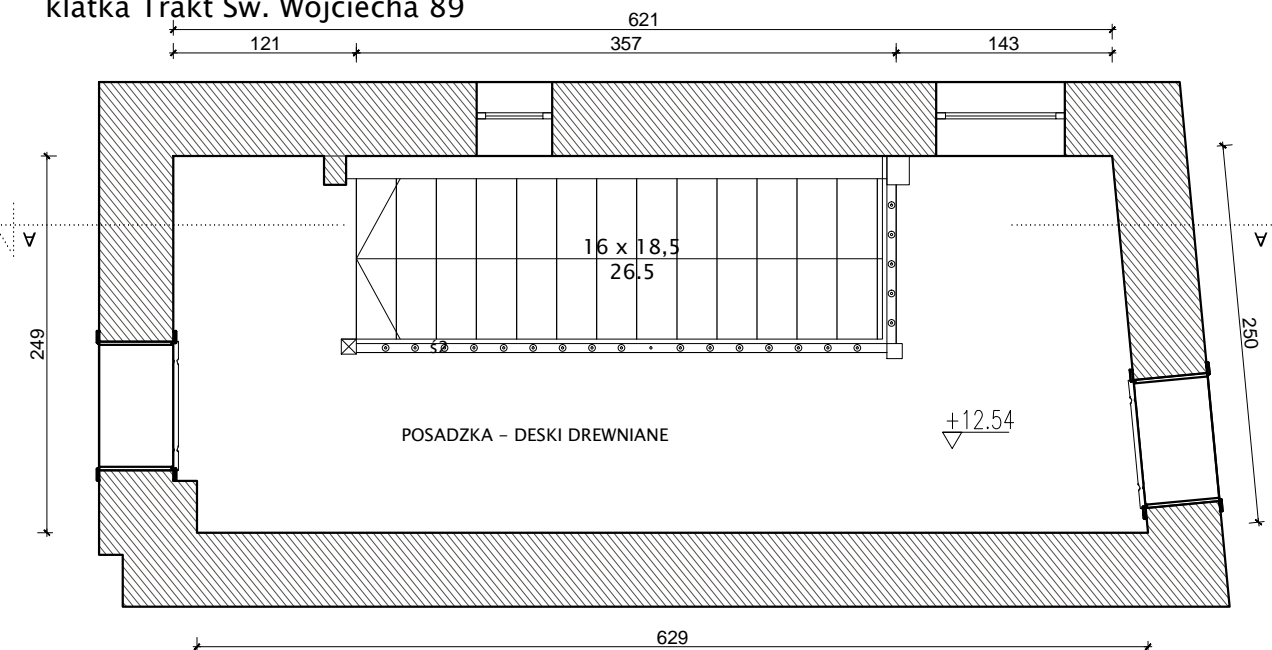
rzut 3 piętra
klatka Trakt Św. Wojciecha 89



rzut 2 piętra
klatka Trakt Św. Wojciecha 89



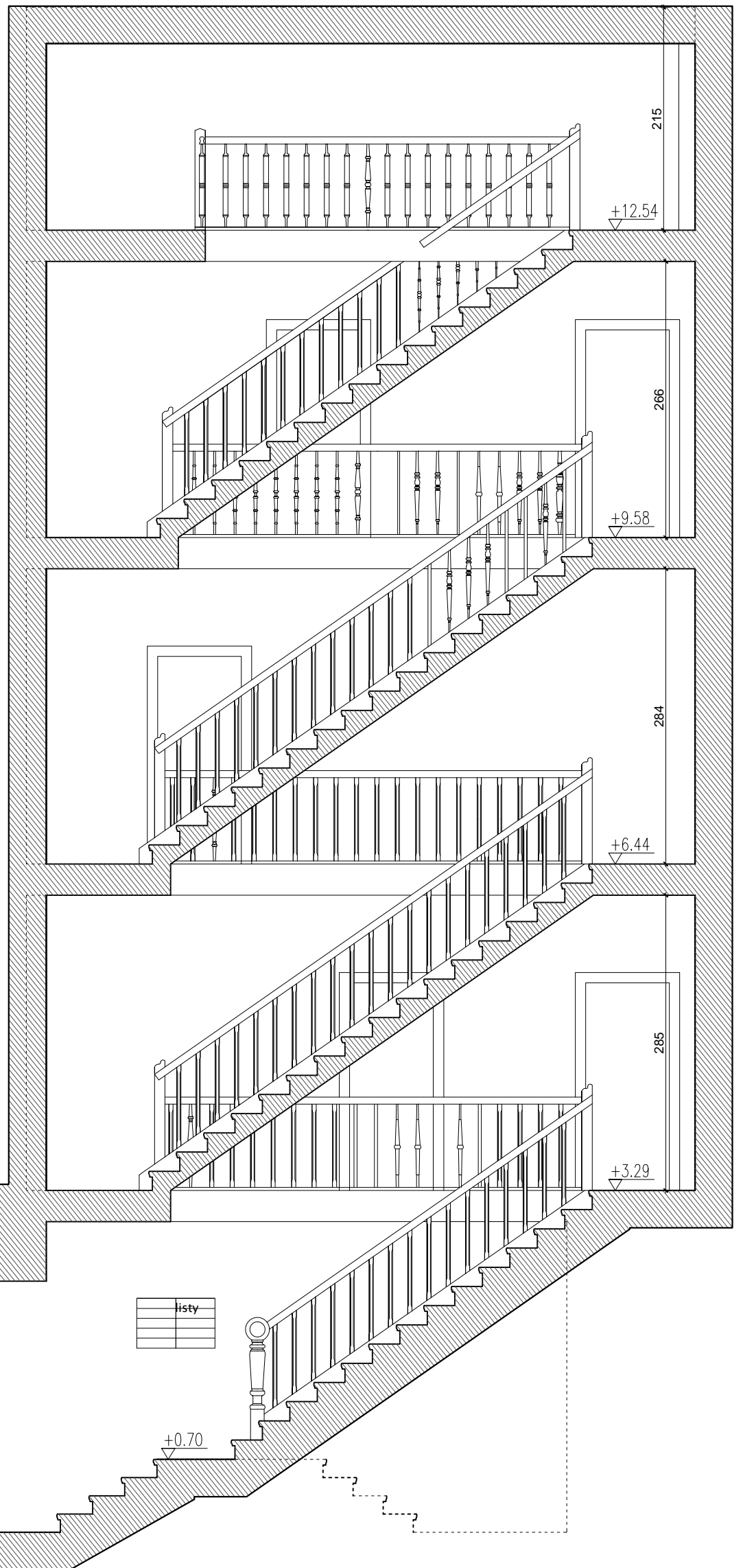
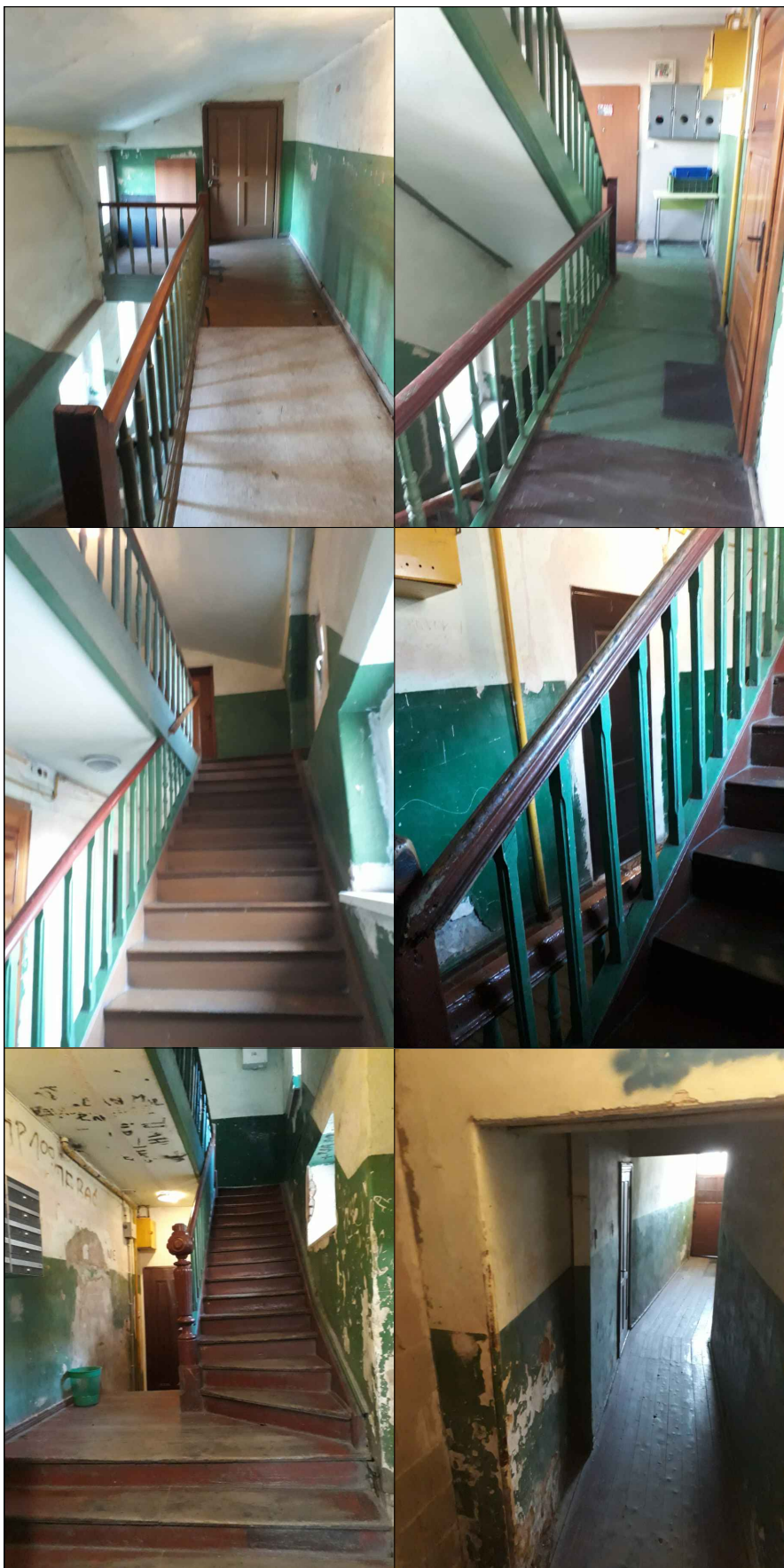
rzut 4 piętra
klatka Trakt Św. Wojciecha 89



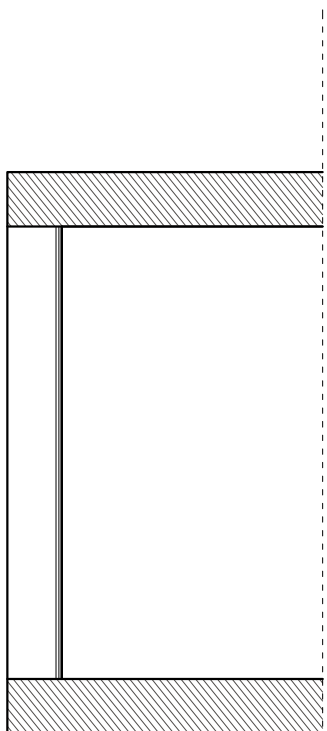
- Uwagi:
1. Wszystkie wymiary sprawdzać i pasować na budwie.
 2. Podczas wykonywania prac przestrzegać wytycznych producenta materiału, zaleceń opracowanych dla użytych systemów technologicznych, instrukcji stosowania i montażu. Do prac budowlanych i wykończeniowych stosować materiały dopuszczone przez przepis odrębny oraz najwyższej jakości, posiadające odpowiednie certyfikaty i dopuszczenia.
 3. Remont nie obejmuje zmian parametrów użytkowych elementów budowlanych - zachować istniejące biegi schodów, pochwyty i listwy, w przypadku wymiany zniszczonego obiektu - odtworzyć zachowując układ oryginalny.
 4. W przypadku gdy wykonawca wykrył błąd powinien natychmiast poinformować Inwestora i Autora projektu aby możliwe było jego skorygowanie. Wszystkie dostrzeżone błędy lub niedokładności należy zgłaszać Autorom natychmiast po ich spostrzeżeniu. Wykonawca nie może wykorzystywać jakichkolwiek wykrytych ewentualnych braków lub błędów na swoją korzyść.

ARCHITEKT • MARIA GRĘTKIEWICZ

obiekt	BUDYNEK MIESZKALNY WIELORODZINNY REMONT KLATEK SCHODOWYCH I IZOLACJA FUNDAMENTU		
adres	ul. Rejtana 1B,1C/ Trakt św. Wojciecha 89, Gdańsk dz. nr 84/1 obręb 098, Gdańsk		
branża	architektura		
autor	mgr inż. arch. Maria Grętkiewicz upr. nr 02/LOOKK/2016		
faza	projekt budowlany	data	27.11.2018
rysunek	INWENTARYZACJA: RZUTY KONDYGNACJI	skala	1:50
		nr	11



przekrój A-A
klatka Trakt Św. Wojciecha 89



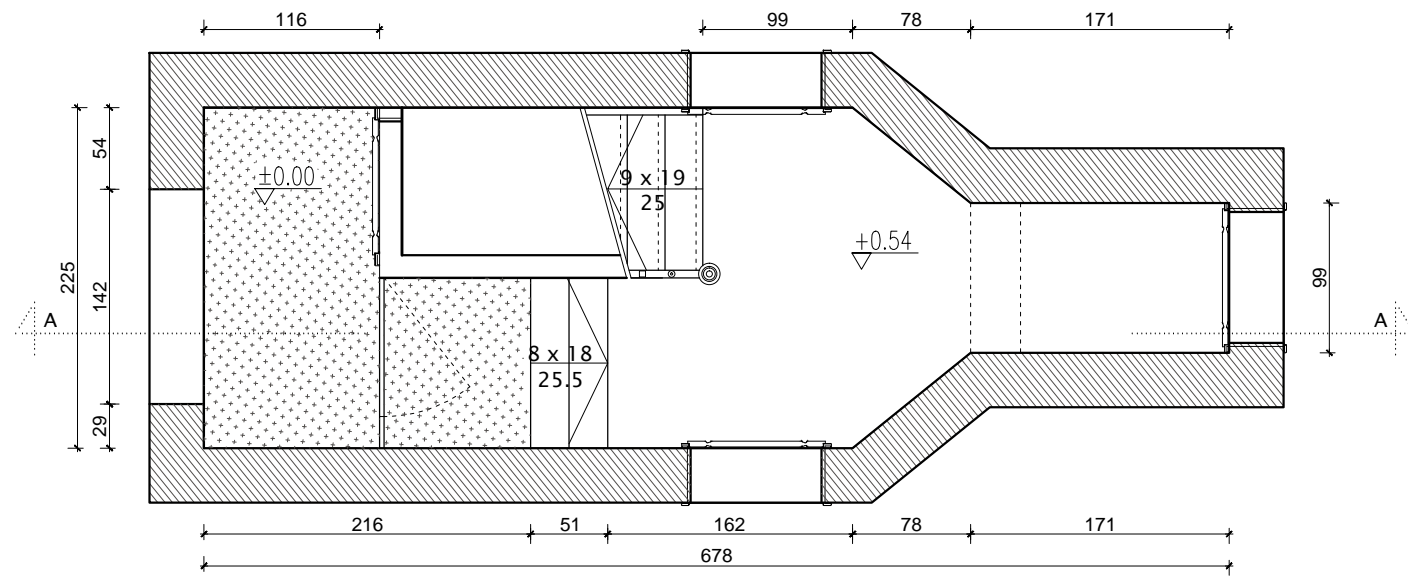
Uwagi:

1. Wszystkie wymiary sprawdzać i pasować na budwie.
2. Podczas wykonywania prac przestrzegać wytycznych producenta materiału, zaleceń opracowanych dla użytych systemów technologicznych, instrukcji stosowania i montażu. Do prac budowlanych i wykończeniowych stosować materiały dopuszczone przez przepisy odbrane oraz najwyższej jakości, posiadające odpowiednie certyfikaty i dopuszczenia.
3. Remont nie obejmuje zmian parametrów użytkowych elementów budowlanych - zachować istniejące biegi schodów, pochyty i listwy, w przypadku wymiany zniszczonego obiektu - odtworzyć zachowując układ oryginalny.
4. W przypadku gdy wykonawca wykrył błąd powinien natychmiast poinformować Inwestora i Autora projektu aby możliwe było jego skorygowanie. Wszystkie dostrzeżone błędy lub niedokładności należy zgłaszać Autorom natychmiast po ich spostrzeżeniu. Wykonawca nie może wykorzystywać jakichkolwiek wykrytych ewentualnych braków lub błędów na swoją korzyść.

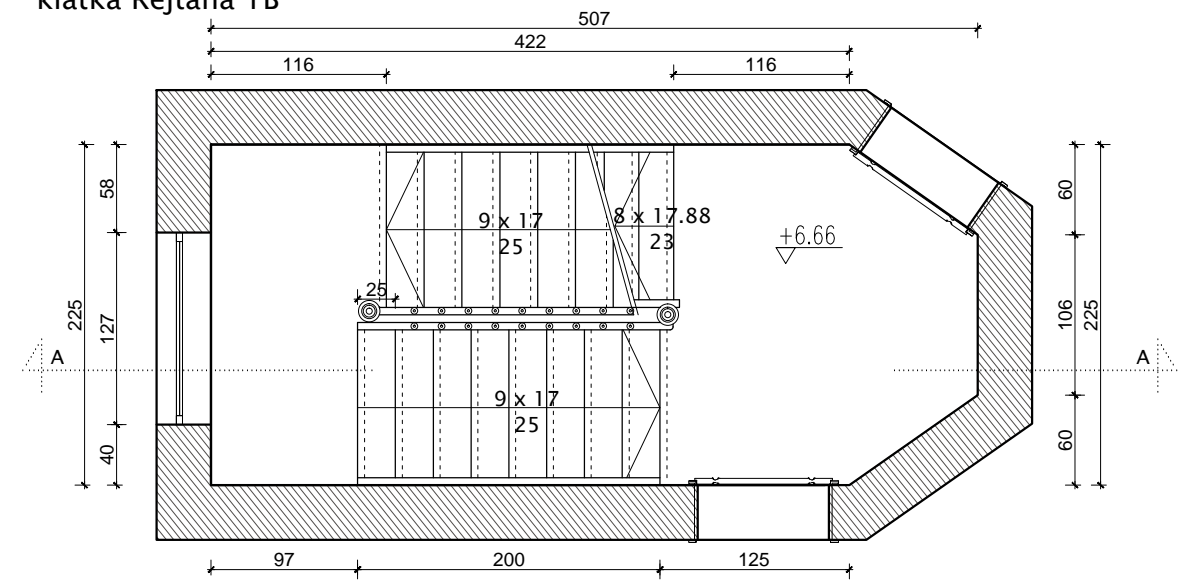
ARCHITEKT • MARIA GRĘTKIEWICZ

obiekt	BUDYNEK MIESZKALNY WIELORODZINNY REMONT KLATEK SCHODOWYCH I IZOLACJA FUNDAMENTU		
adres	ul. Rejtana 1B,1C/ Trakt św. Wojciecha 89, Gdańsk dz. nr 84/1 obręb 098, Gdańsk		
branża	architektura		
autor	mgr inż. arch. Maria Grętkiewicz upr. nr 02/LOOKK/2016		
faza	projekt budowlany	data	27.11.2018
rysunek	INWENTARYZACJA PRZEKRÓJ A-A	skala	1:50
		nr	12

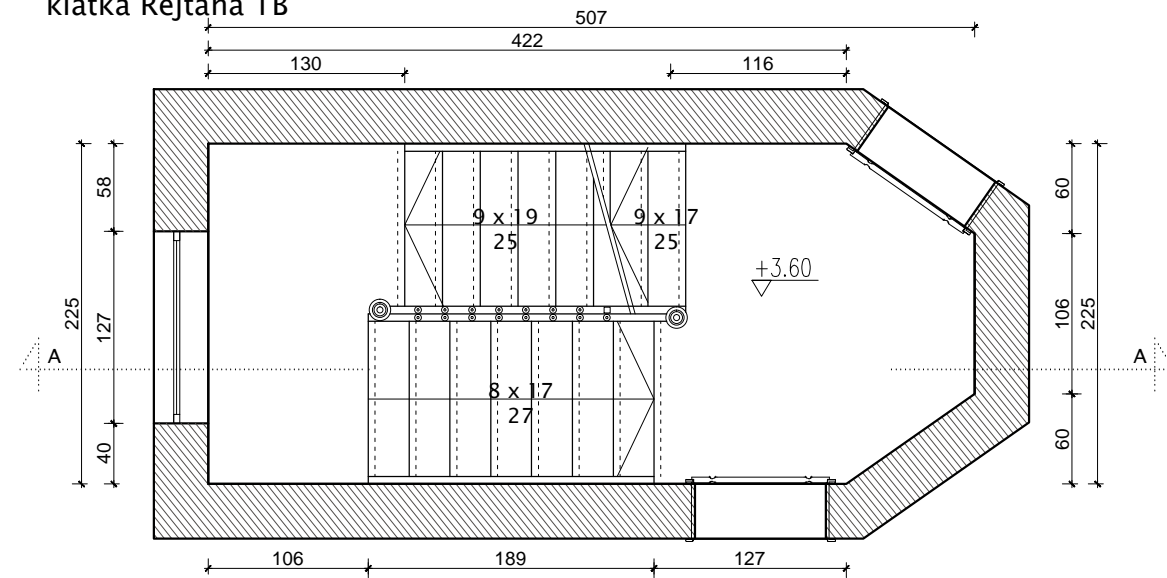
rzut parteru
klatka Rejtana 1B



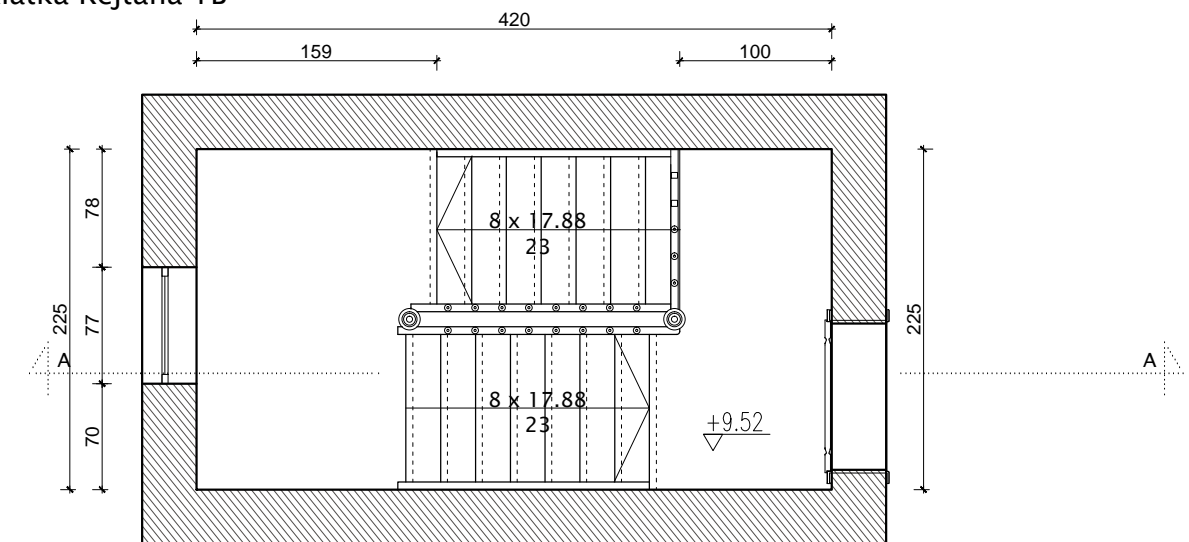
rzut 2 piętra
klatka Rejtana 1B



rzut 1 piętra
klatka Rejtana 1B



rzut 3 piętra
klatka Rejtana 1B



POSADZKA - DESKI DREWNIANE

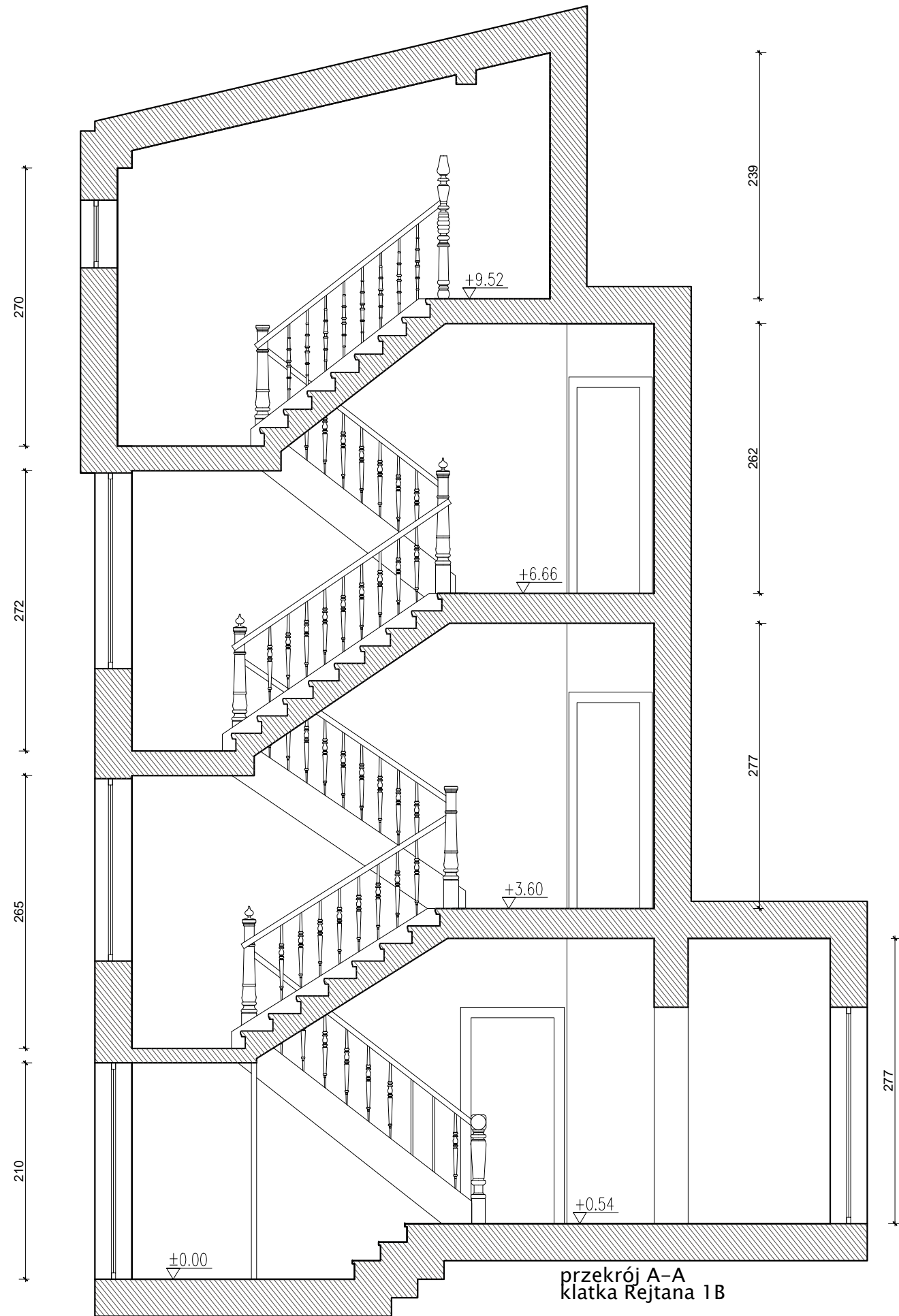
POSADZKA - LASTRIKO

Uwagi:

1. Wszystkie wymiary sprawdzać i pasować na budwie.
2. Podczas wykonywania prac przestrzegać wytycznych producenta materiału, zaleceń opracowanych dla użytych systemów technologicznych, instrukcji stosowania i montażu. Do prac budowlanych i wykończeniowych stosować materiały dopuszczone przez przepisy odrębne oraz najwyższej jakości, posiadające odpowiednie certyfikaty i dopuszczenia.
3. Remont nie obejmuje zmian parametrów użytkowych elementów budowlanych - zachować istniejące biegi schodów, pochwyty i listwy, w przypadku wymiany zniszczonego obiektu - odtworzyć zachowując układ oryginalny.
4. W przypadku gdy wykonawca wykrył błąd powinien natychmiast poinformować Inwestora i Autora projektu aby możliwe było jego skorygowanie. Wszystkie dostrzeżone błędy lub niedokładności należy zgłaszać Autorom natychmiast po ich spostrzeżeniu. Wykonawca nie może wykorzystywać jakichkolwiek wykrytych ewentualnych braków lub błędów na swoją korzyść.

ARCHITEKT ■ MARIA GRĘTKIEWICZ

obiekt	BUDYNEK MIESZKALNY WIELORODZINNY REMONT KLATEK SCHODOWYCH I IZOLACJA FUNDAMENTU		
adres	ul. Rejtana 1B,1C/ Trakt św. Wojciecha 8g, Gdańsk dz. nr 84/1 obręb 098, Gdańsk		
branża	architektura		
autor	mgr inż. arch. Maria Grętkiewicz upr. nr 02/LOOKK/2016		
faza	projekt budowlany	data	27.11.2018
rysunek	INWENTARYZACJA: RZUTY KONDYGNACJI	skala	1:50
		nr	13



INWENTARYZACJA
FOTOGRAFICZNA

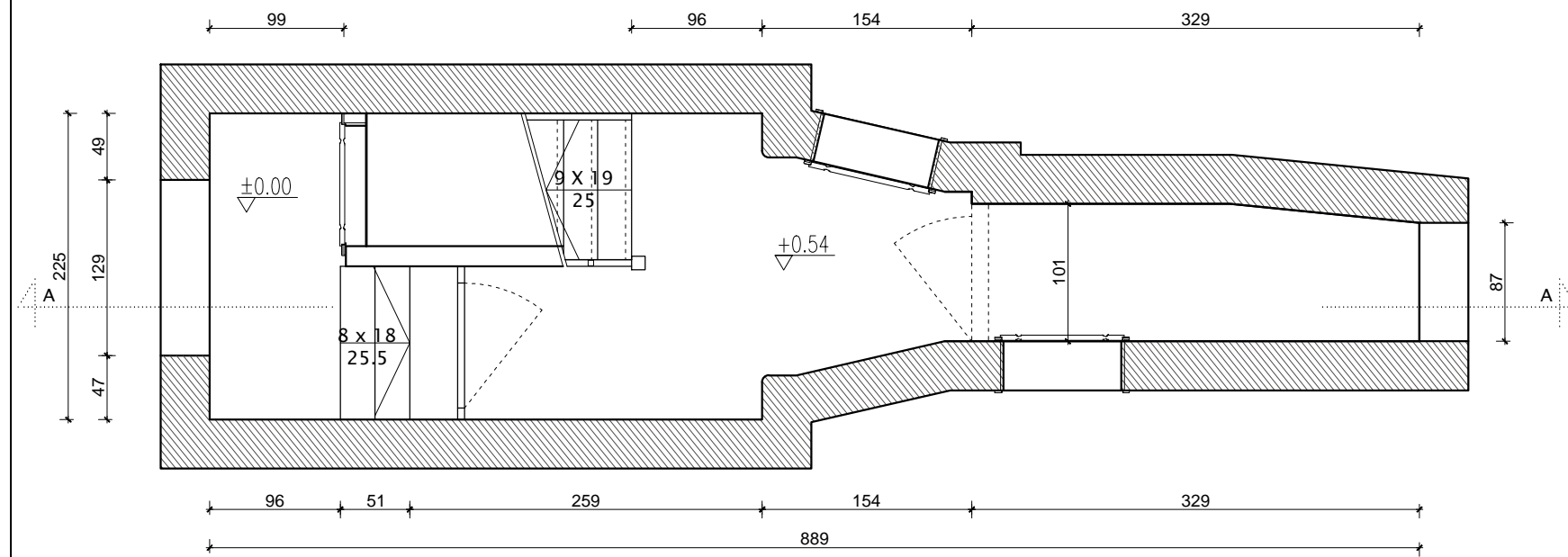
Uwagi:

1. Wszystkie wymiary sprawdzać i pasować na budwie.
2. Podczas wykonywania prac przestrzegać wytycznych producenta materiału, zaleceń opracowanych dla użytych systemów technologicznych, instrukcji stosowania i montażu. Do prac budowlanych i wykończeniowych stosować materiały dopuszczone przez przepisy odrębne oraz najwyższej jakości, posiadające odpowiednie certyfikaty i dopuszczenia.
3. Remont nie obejmuje zmian parametrów użytkowych elementów budowlanych - zachować istniejące biegi schodów, pochyty i listwy, w przypadku wymiany zniszczonego obiektu - odtworzyć zachowując układ oryginalny.
4. W przypadku gdy wykonawca wykrył błąd powinien natychmiast poinformować Inwestora i Autora projektu aby możliwe było jego skorygowanie. Wszystkie dostrzeżone błędy lub niedokładności należy zgłaszać Autorom natychmiast po ich spostrzeżeniu. Wykonawca nie może wykorzystywać jakichkolwiek wykrytych ewentualnych braków lub błędów na swoją korzyść.

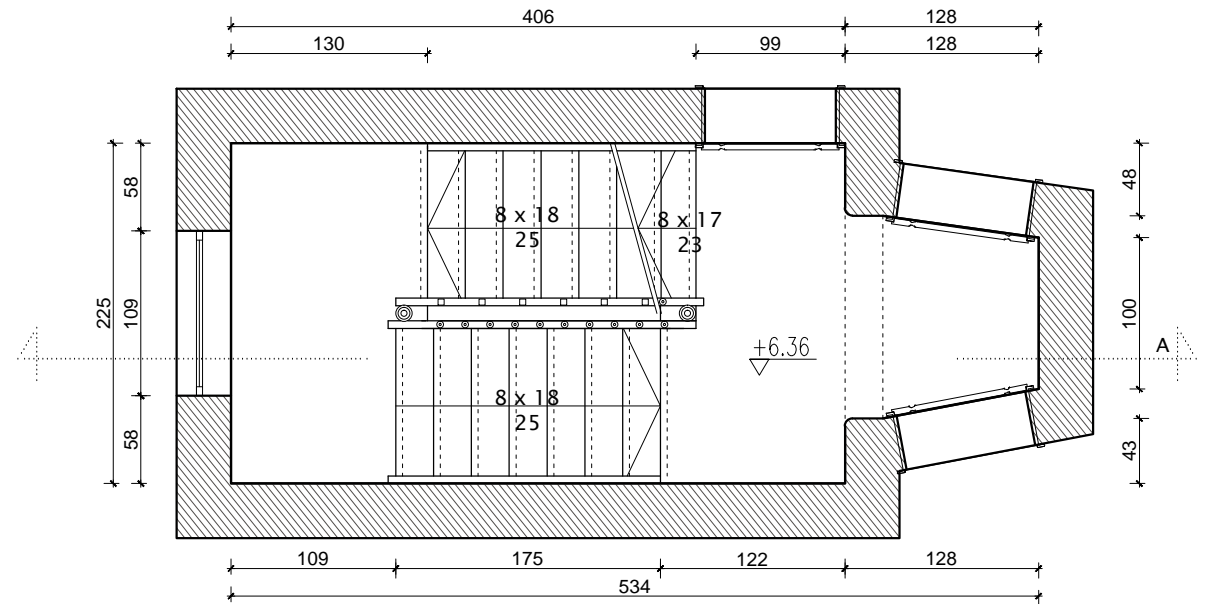
ARCHITEKT • MARIA GRĘTKIEWICZ

obiekt	BUDYNEK MIESZKALNY WIELORODZINNY REMONT KLATEK SCHODOWYCH I IZOLACJA FUNDAMENTU		
adres	ul. Rejtana 1B, 1C/ Trakt św. Wojciecha 89, Gdańsk dz. nr 84/1 obręb 098, Gdańsk		
branża	architektura		
autor	mgr inż. arch. Maria Grętkiewicz upr. nr 02/LOOKK/2016		
faza	projekt budowlany	data	27.11.2018
rysunek	INWENTARYZACJA PRZEKRÓJ A-A	skala	1:50
		nr	14

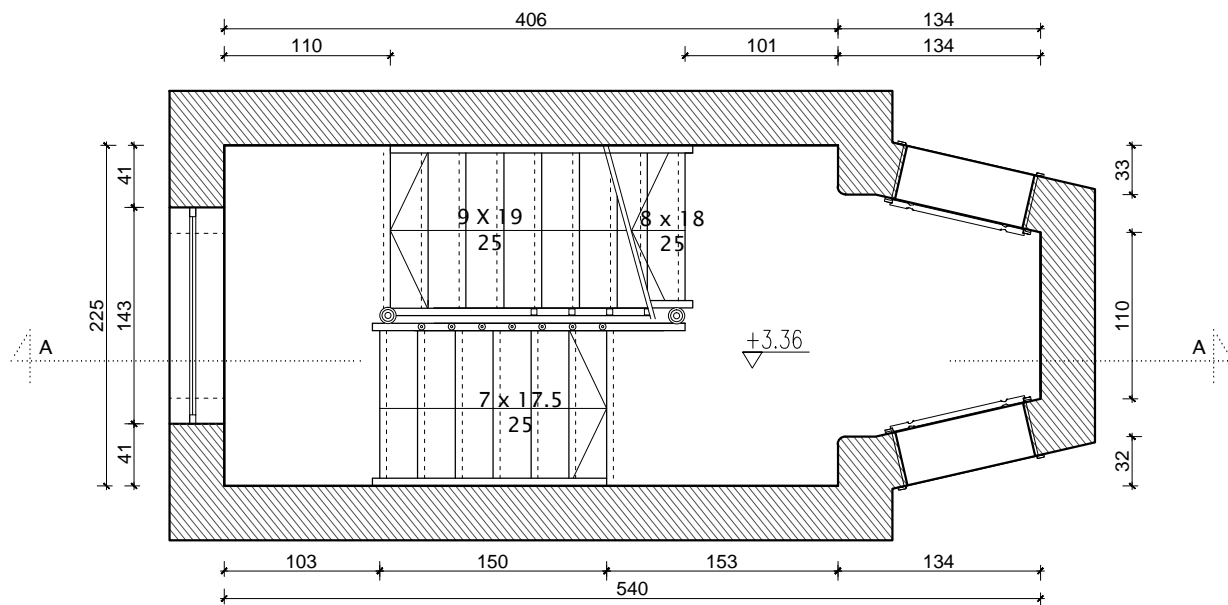
rzut parteru
klatka Rejtana 1C



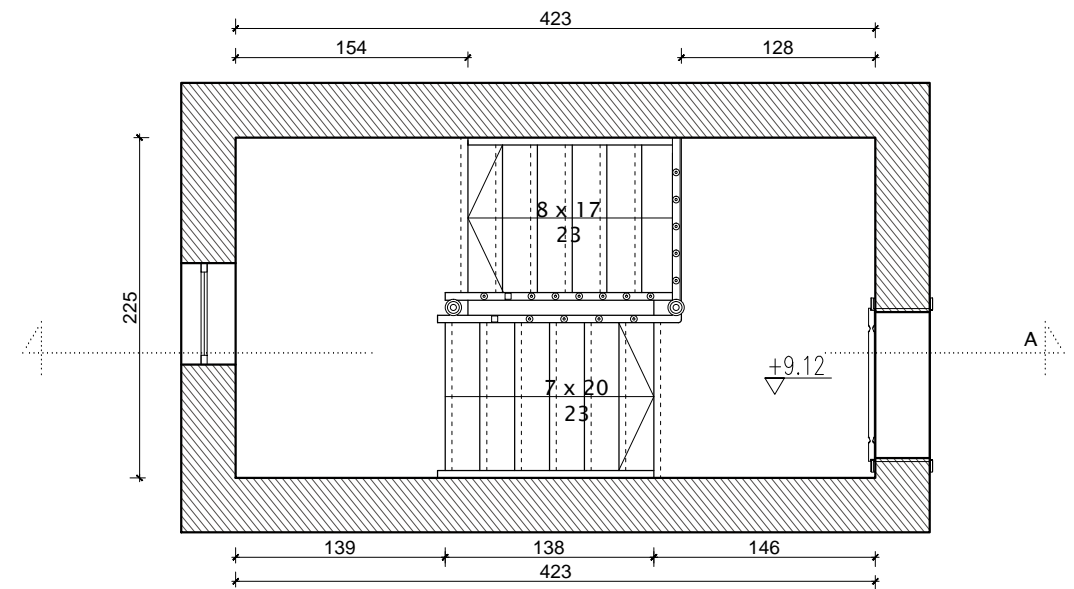
rzut 2 piętra
klatka Rejtana 1C



rzut 1 piętra
klatka Rejtana 1C



rzut 3 piętra
klatka Rejtana 1C



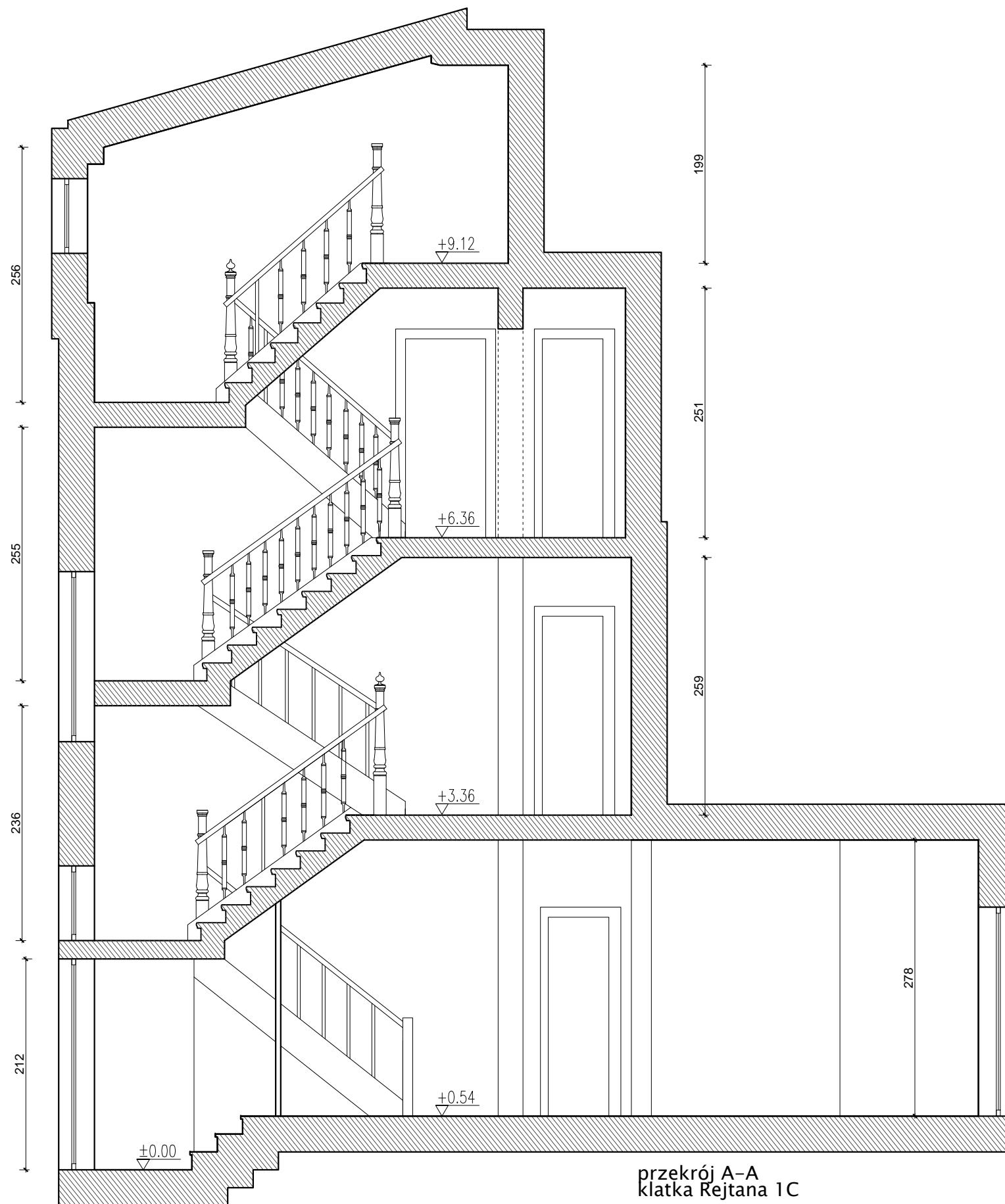
	POSADZKA - DESKI DREWNIANE
	POSADZKA - LASTRIKO

Uwagi:

1. Wszystkie wymiary sprawdzać i pasować na budwie.
2. Podczas wykonywania prac przestrzegać wytycznych producenta materiału, zaleceń opracowanych dla użytych systemów technologicznych, instrukcji stosowania i montażu. Do prac budowlanych i wykończeniowych stosować materiały dopuszczone przez przepisy odrębne oraz najwyższej jakości, posiadające odpowiednie certyfikaty i dopuszczenia.
3. Remont nie obejmuje zmian parametrów użytkowych elementów budowlanych - zachować istniejące biegi schodów, pochwyty i listwy, w przypadku wymiany zniszczonego obiektu - odtworzyć zachowując układ oryginalny.
4. W przypadku gdy wykonawca wykrył błąd powinien natychmiast poinformować Inwestora i Autora projektu aby możliwe było jego skorygowanie. Wszystkie dostrzeżone błędy lub niedokładności należy zgłaszać Autorom natychmiast po ich spostrzeżeniu. Wykonawca nie może wykorzystywać jakichkolwiek wykrytych ewentualnych braków lub błędów na swoją korzyść.

ARCHITEKT • MARIA GRĘTKIEWICZ

obiekt	BUDYNEK MIESZKALNY WIELORODZINNY REMONT KLATEK SCHODOWYCH I IZOLACJA FUNDAMENTU		
adres	ul. Rejtana 1B,1C/ Trakt św. Wojciecha 8g, Gdańsk dz. nr 84/1 obręb 098, Gdańsk		
branża	architektura		
autor	mgr inż. arch. Maria Grętkiewicz upr. nr 02/LOOKK/2016		
faza	projekt budowlany	data	27.11.2018
rysunek	INWENTARYZACJA: RZUTY KONDYGNACJI	skala	1:50
		nr	15



przekrój A-A
klatka Rejtana 1C



INWENTARYZACJA
FOTOGRAFICZNA

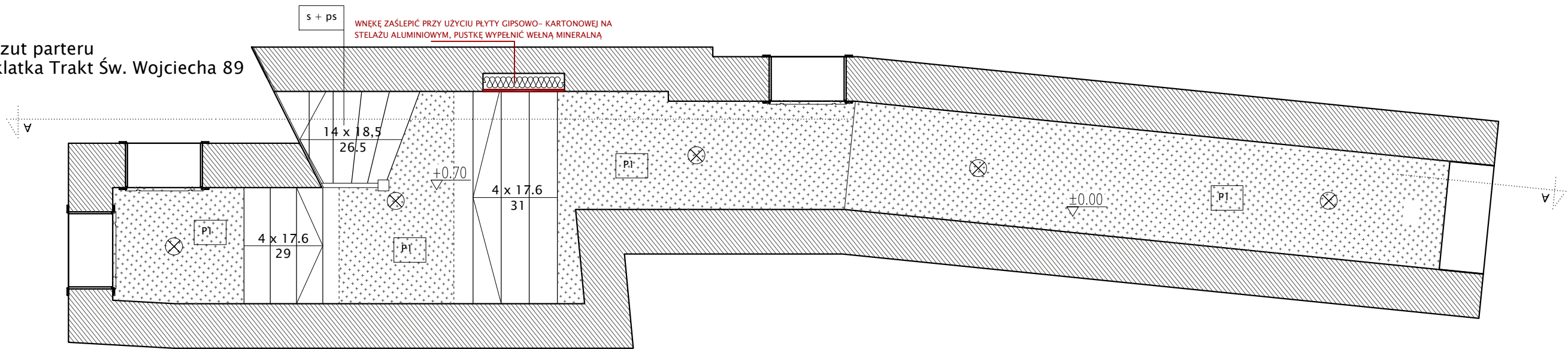
Uwagi:

1. Wszystkie wymiary sprawdzać i pasować na budwie.
2. Podczas wykonywania prac przestrzegać wytycznych producenta materiału, zaleceń opracowanych dla użytych systemów technologicznych, instrukcji stosowania i montażu. Do prac budowlanych i wykończeniowych stosować materiały dopuszczone przez przepis odbębne oraz najwyższej jakości, posiadające odpowiednie certyfikaty i dopuszczenia.
3. Remont nie obejmuje zmian parametrów użytkowych elementów budowlanych - zachować istniejące biegi schodów, pochyty i listwy, w przypadku wymiany zniszczonego obiektu - odtworzyć zachowując układ oryginalny.
4. W przypadku gdy wykonawca wykrył błąd powinien natychmiast poinformować Inwestora i Autora projektu aby możliwe było jego skorygowanie. Wszystkie dostrzeżone błędy lub niedokładności należy zgłaszać Autorom natychmiast po ich spostrzeżeniu. Wykonawca nie może wykorzystywać jakichkolwiek wykrytych ewentualnych braków lub błędów na swoją korzyść.

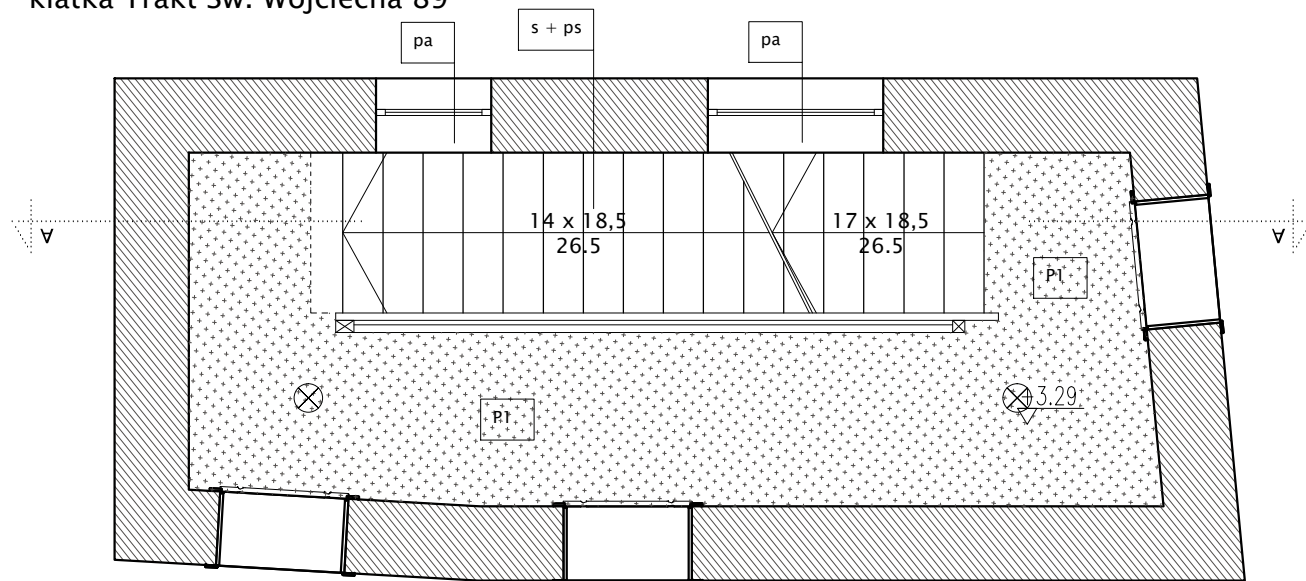
ARCHITEKT • MARIA GRĘTKIEWICZ

obiekt	BUDYNEK MIESZKALNY WIELORODZINNY REMONT KLATEK SCHODOWYCH I IZOLACJA FUNDAMENTU		
adres	ul. Rejtana 1B,1C/ Trakt św. Wojciecha 89, Gdańsk dz. nr 84/1 obręb 098, Gdańsk		
branża	architektura		
autor	mgr inż. arch. Maria Grętkiewicz upr. nr 02/LOOKK/2016		
faza	projekt budowlany	data	27.11.2018
rysunek	INWENTARYZACJA PRZEKRÓJ A-A	skala	1:50
		nr	16

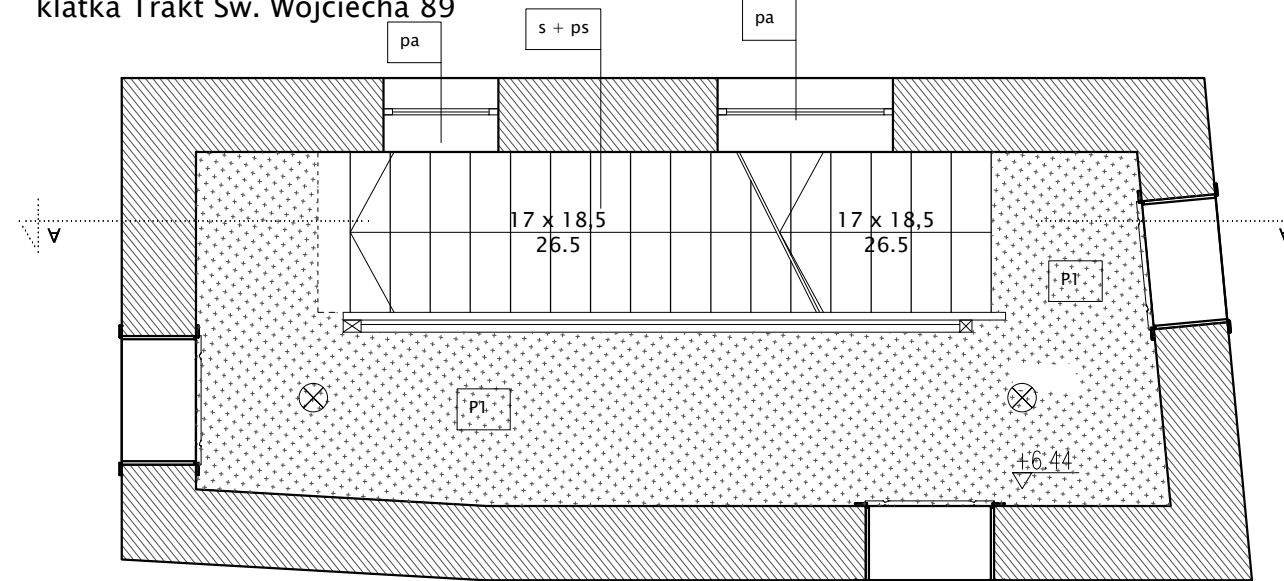
rzut parteru
klatka Trakt Św. Wojciecha 89



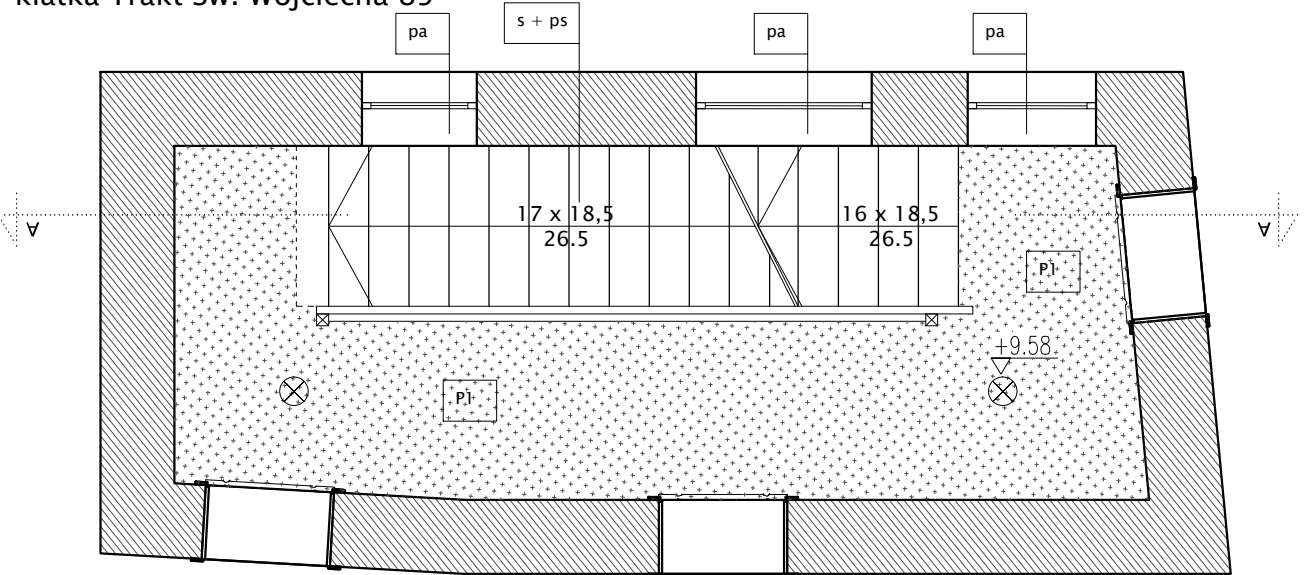
rzut 1 piętra
klatka Trakt Św. Wojciecha 89



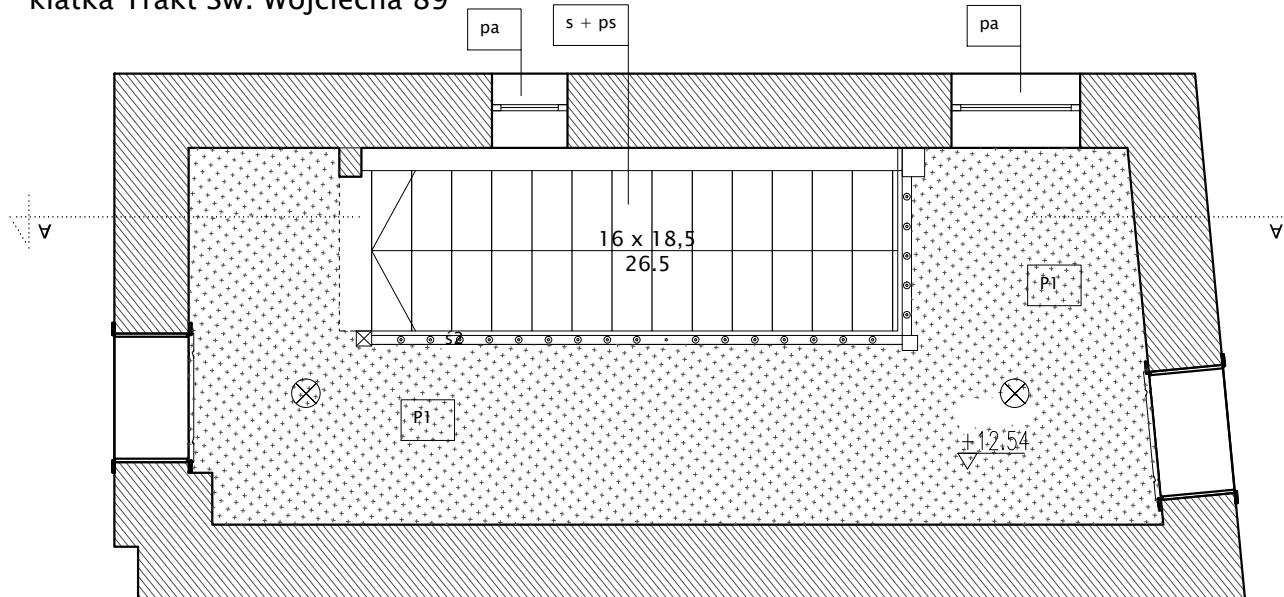
rzut 2 piętra
klatka Trakt Św. Wojciecha 89



rzut 3 piętra
klatka Trakt Św. Wojciecha 89



rzut 4 piętra
klatka Trakt Św. Wojciecha 89



- Uwagi:
1. Wszystkie wymiary sprawdzać i pasować na budwie.
 2. Podczas wykonywania prac przestrzegać wytycznych producenta materiału, zaleceń opracowanych dla użytych systemów technologicznych, instrukcji stosowania i montażu. Do prac budowlanych i wykończeniowych stosować materiały dopuszczone przez przepisy odbiorne oraz najwyższej jakości, posiadające odpowiednie certyfikaty i dopuszczenia.
 3. Remont nie obejmuje zmian parametrów użytkowych elementów budowlanych - zachować istniejące biegi schodów, pochwyty i listwy, w przypadku wymiany zniszczonego obiektu - odtworzyć zachowując układ oryginalny.
 4. W przypadku gdy wykonawca wykrył błąd powinien natychmiast poinformować Inwestora i Autora projektu aby możliwe było jego skorygowanie. Wszystkie dostrzeżone błędy lub niedokładności należy zgłaszać Autorom natychmiast po ich spostrzeżeniu. Wykonawca nie może wykorzystywać jakichkolwiek wykrytych ewentualnych braków lub błędów na swoją korzyść.

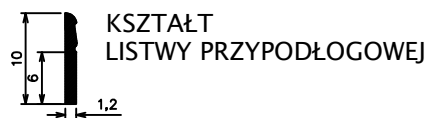
ARCHITEKT ■ MARIA GRĘTKIEWICZ

obiekt	BUDYNEK MIESZKALNY WIELORODZINNY REMONT KLATEK SCHODOWYCH I IZOLACJA FUNDAMENTU		
adres	ul. Rejtana 1B, 1C/ Trakt św. Wojciecha 89, Gdańsk dz. nr 84/1 obręb 098, Gdańsk		
branża	architektura		
autor	mgr inż. arch. Maria Grętkiewicz upr. nr 02/LOOKK/2016		
faza	projekt budowlany	data	27.11.2018
rysunek	RZUTY KONDYGNACJI	skala	1:50
		nr	A1

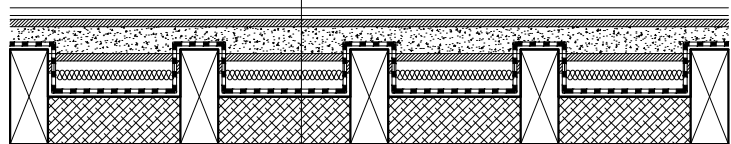
KOLOREM CZERWONYM OZNACZONO
GŁÓWNE BRAKI W ELEMENTACH DO ODTWORZENIA

TABELA WYKOŃCZENIA

OZNACZENIE		KOLOR
s	stopnice	półtransparentny / RAL 7006
ps	podstopnice	półtransparentny / RAL 7006
t	tralki	półtransparentny / RAL 1013
sł	słupki	półtransparentny / RAL 1013
p	pochwyty	półtransparentny / RAL 7006
lp	listwy przypodłogowe	półtransparentny / RAL 7006
pl	policzki (listwy boczne)	półtransparentny / RAL 7006
pa	parapety	półtransparentny / RAL 7006
l	listwy ozdobne przy spocznikach	półtransparentny / RAL 7006
P1	podłogi	wykładzina drewnopodobna : kolor jesionu poszarzanego
su	sufity	biel
ś1	ściany	NCS S 1502-Y50R

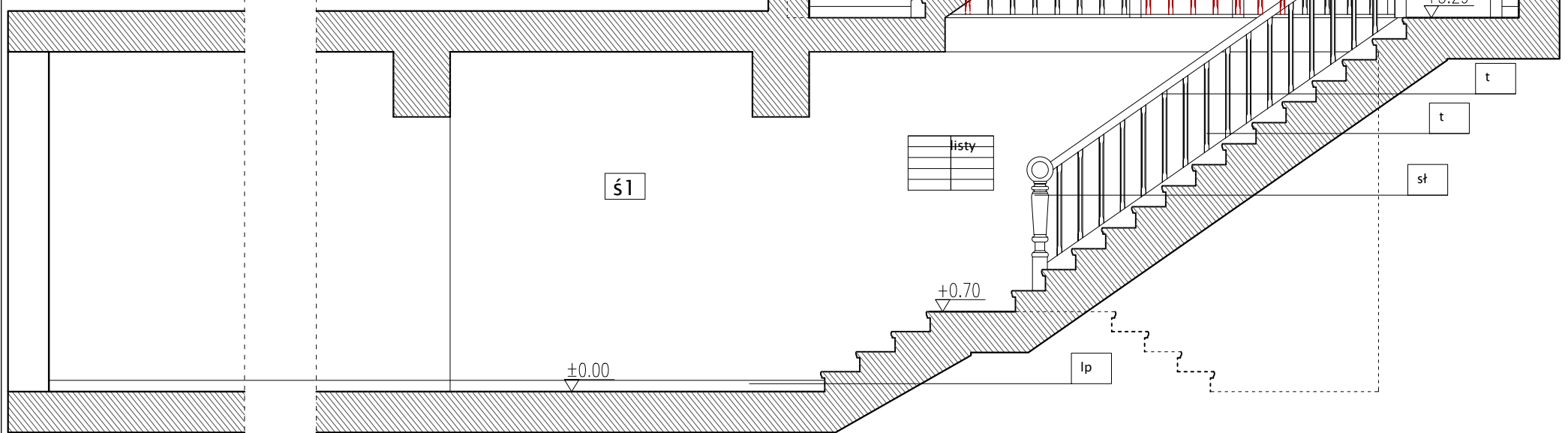


posadzka P1
 płyty - suchy jastrych
 keramzyt podsypkowy
 deski ślepego pulapu
 wełna mineralna
 paroizolacja - folia
 strop istniejący - bleki drewniane, wypełnienie polepą



DETAL REMONTU PODŁOŻY NA STROPIE DREWNIANYM, SKALA 1:20

przekrój A-A
klatka Trakt Św. Wojciecha 89



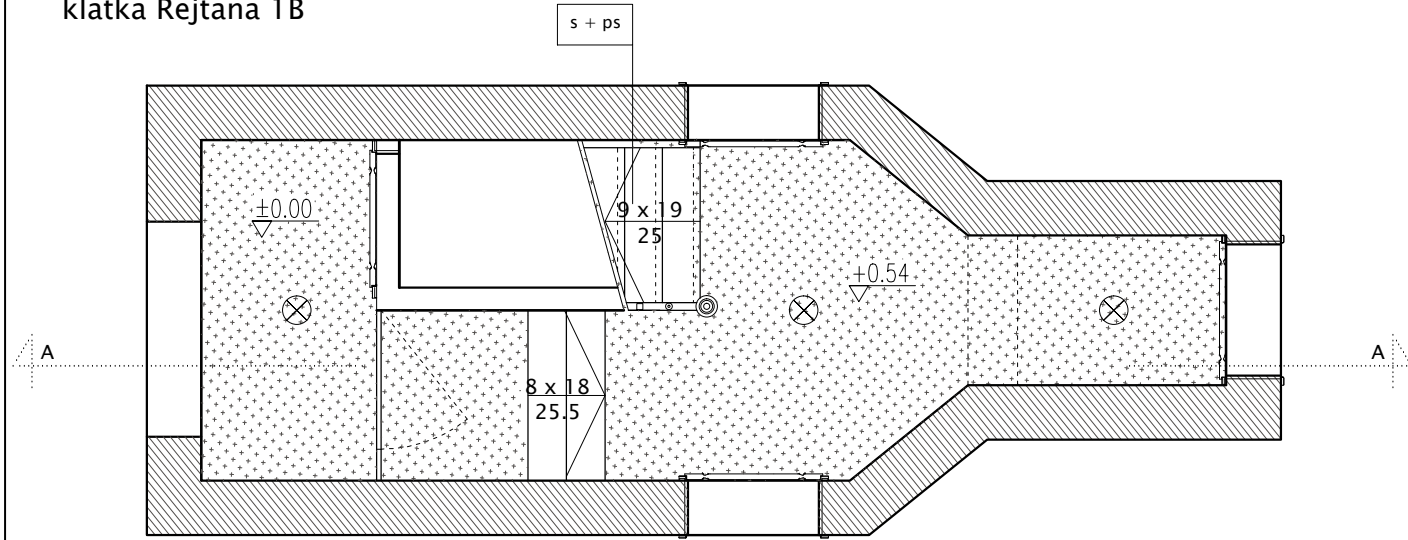
Uwagi:

1. Wszystkie wymiary sprawdzać i pasować na budwie.
2. Podczas wykonywania prac przestrzegać wytycznych producenta materiału, zaleceń opracowanych dla użytych systemów technologicznych, instrukcji stosowania i montażu. Do prac budowlanych i wykończeniowych stosować materiały dopuszczone przez przepisy odbrane oraz najwyższej jakości, posiadające odpowiednie certyfikaty i dopuszczenia.
3. Remont nie obejmuje zmian parametrów użytkowych elementów budowlanych - zachować istniejące biegi schodów, pochyty i listwy, w przypadku wymiany zniszczonego obiektu - odtworzyć zachowując układ oryginalny.
4. W przypadku gdy wykonawca wykrył błąd powinien natychmiast poinformować Inwestora i Autora projektu aby możliwe było jego skorygowanie. Wszystkie dostrzeżone błędy lub niedokładności należy zgłaszać Autorom natychmiast po ich spostrzeżeniu. Wykonawca nie może wykorzystywać jakichkolwiek wykrytych ewentualnych braków lub błędów na swoją korzyść.

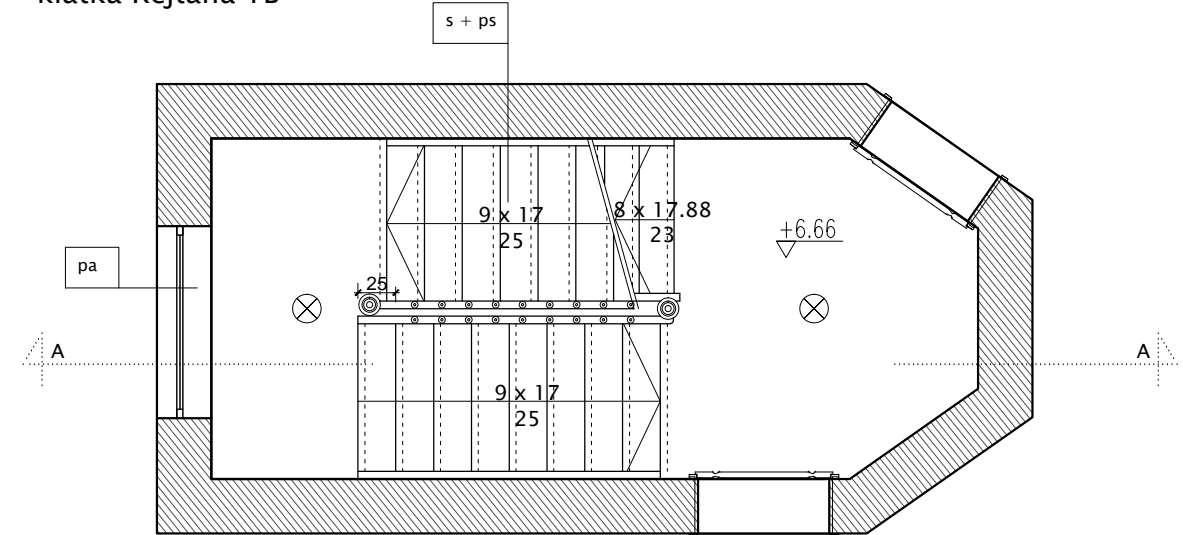
ARCHITEKT • MARIA GRĘTKIEWICZ

obiekt	BUDYNEK MIESZKALNY WIEŁORODZINNY REMONT KLATEK SCHODOWYCH I IZOLACJA FUNDAMENTU		
adres	ul. Rejtana 1B,1C/ Trakt św. Wojciecha 89, Gdańsk dz. nr 84/1 obręb 098, Gdańsk		
branża	architektura		
autor	mgr inż. arch. Maria Grętkiewicz upr. nr 02/LOOKK/2016		
faza	projekt budowlany	data	27.11.2018
rysunek	PRZEKRÓJ A-A	skala	1:50
		nr	A2

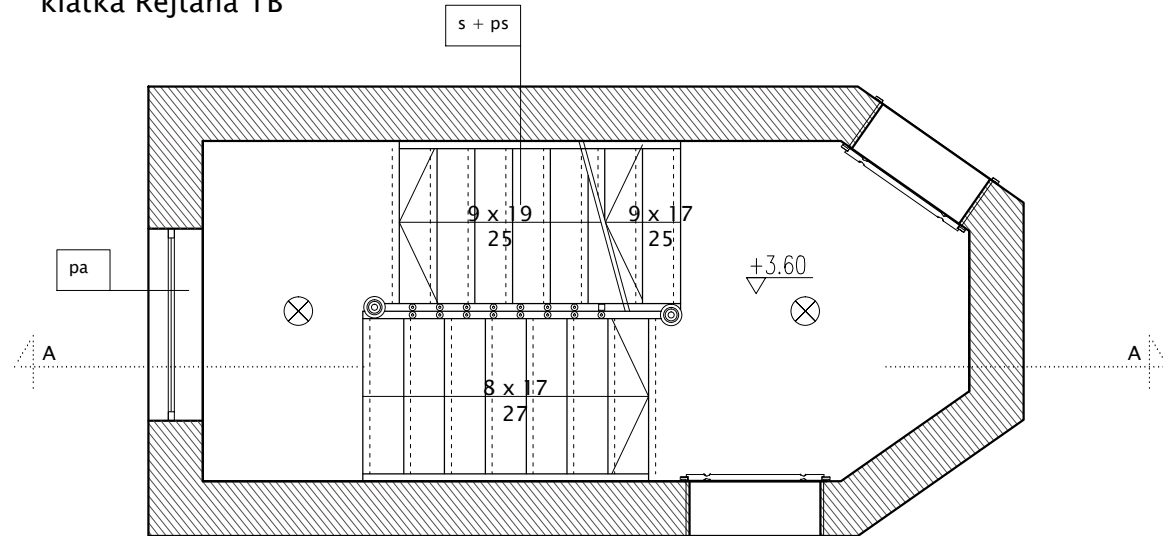
rzut parteru
klatka Rejtana 1B



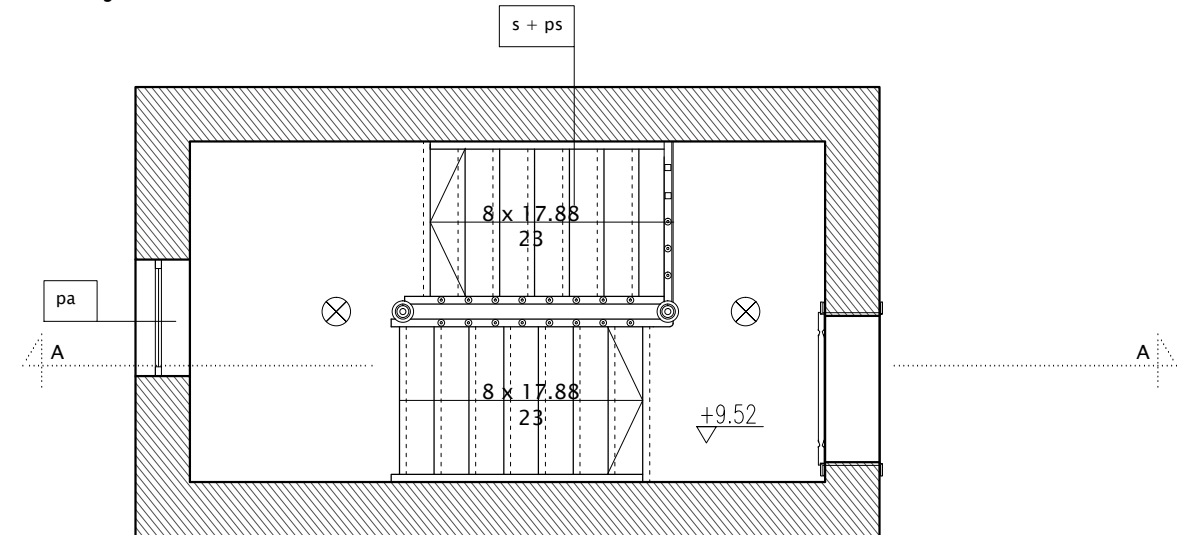
rzut 2 piętra
klatka Rejtana 1B



rzut 1 piętra
klatka Rejtana 1B



rzut 3 piętra
klatka Rejtana 1B



□ P1

▨ P2

⊗ oprawy oświetleniowe

Uwagi:

1. Wszystkie wymiary sprawdzać i pasować na budwie.
2. Podczas wykonywania prac przestrzegać wytycznych producenta materiału, zaleceń opracowanych dla użytych systemów technologicznych, instrukcji stosowania i montażu. Do prac budowlanych i wykończeniowych stosować materiały dopuszczone przez przepisy odrębne oraz najwyższej jakości, posiadające odpowiednie certyfikaty i dopuszczenia.
3. Remont nie obejmuje zmian parametrów użytkowych elementów budowlanych - zachować istniejące biegi schodów, pochwyty i listwy, w przypadku wymiany zniszczonego obiektu - odtworzyć zachowując układ oryginalny.
4. W przypadku gdy wykonawca wykrył błąd powinien natychmiast poinformować Inwestora i Autora projektu aby możliwe było jego skorygowanie. Wszystkie dostrzeżone błędy lub niedokładności należy zgłaszać Autorom natychmiast po ich spostrzeżeniu. Wykonawca nie może wykorzystywać jakichkolwiek wykrytych ewentualnych braków lub błędów na swoją korzyść.

ARCHITEKT • MARIA GRĘTKIEWICZ

obiekt	BUDYNEK MIESZKALNY WIELORODZINNY REMONT KLATEK SCHODOWYCH I IZOLACJA FUNDAMENTU		
adres	ul. Rejtana 1B, 1C/ Trakt św. Wojciecha 8g, Gdańsk dz. nr 84/1 obręb 098, Gdańsk		
branża	architektura		
autor	mgr inż. arch. Maria Grętkiewicz upr. nr 02/LOOKK/2016		
faza	projekt budowlany	data	27.11.2018
rysunek	RZUTY KONDYGNACJI	skala	1:50
		nr	A3

KOŁOREM CZERWONYM OZNACZONO
GŁÓWNE BRAKI W ELEMENTACH DO ODTWORZENIA

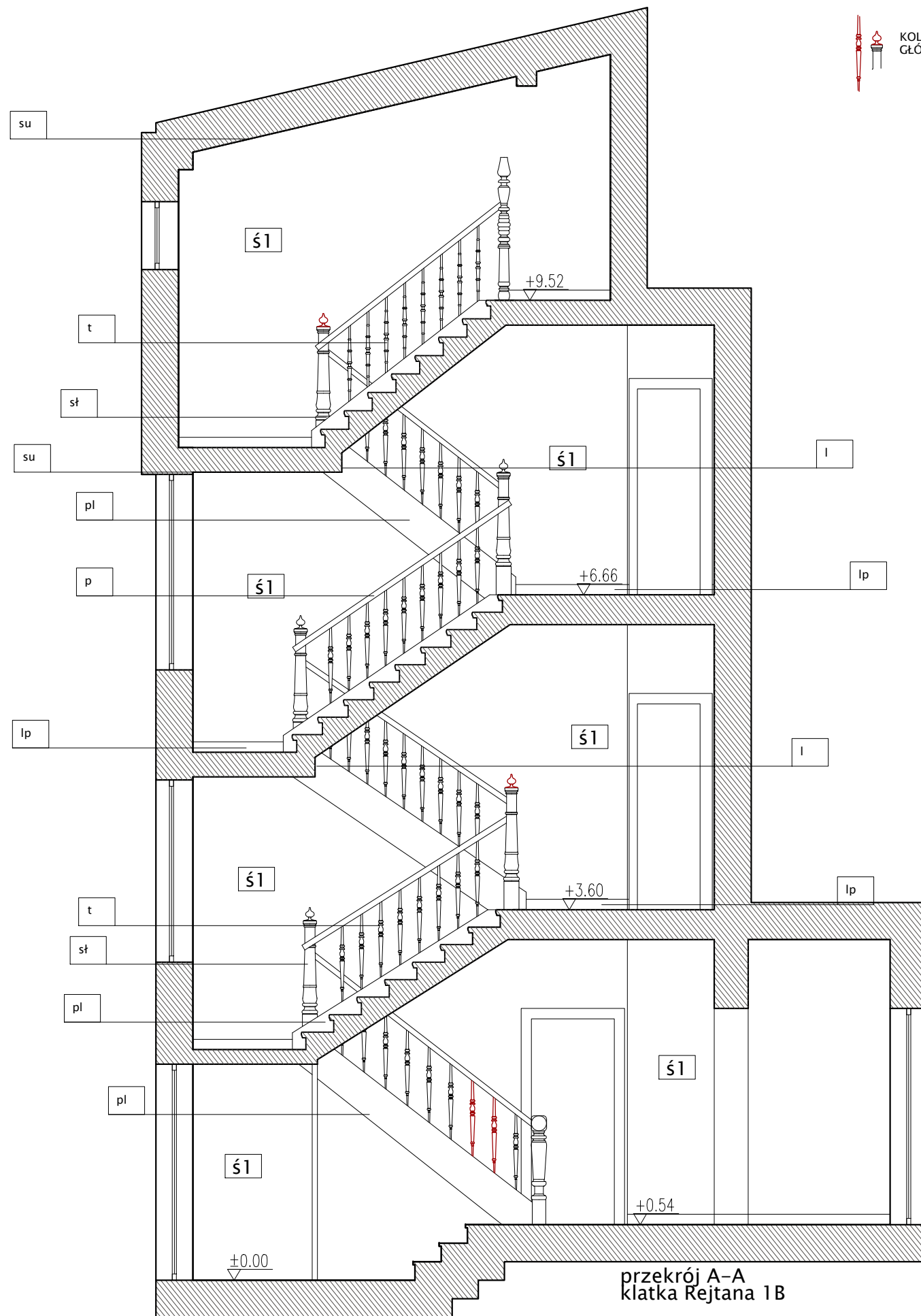
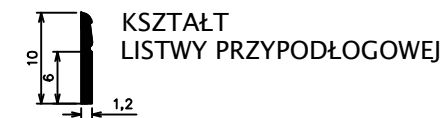
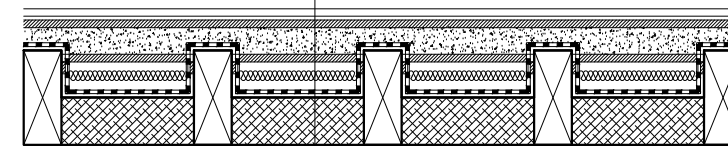


TABELA WYKOŃCZENIA

OZNACZENIE		KOLOR
s	stopnice	półtransparentny / NCS S 5005-Y50R
ps	podstopnice	półtransparentny / NCS S 5005-Y50R
t	tralki	półtransparentny / NCS S 1002-Y50R
sł	słupki	półtransparentny / NCS S 5005-Y50R
p	pochwyty	półtransparentny / NCS S 5005-Y50R
lp	listwy przypodłogowe	półtransparentny / NCS S 5005-Y50R
pl	policzki (listwy boczne)	półtransparentny / NCS S 5005-Y50R
pa	parapety	półtransparentny / NCS S 5005-Y50R
l	listwy ozdobne przy spocznikach	półtransparentny / NCS S 5005-Y50R
P1	podłogi	wykładzina drewnopodobna : kolor poszarzanego DĘBU
su	sufity	biel
ś1	ściany	do wysokości 120 cm nad poziomem podłogi : tynk mozaikowy NCS S 1502-Y50R powyżej wysokości 120 cm tynk: NCS S 1002-Y50R



posadzka P1
 płyty - suchy jastrych
 keramzyt podsypkowy
 deski ślepego pułapu
 wełna mineralna
 paroizolacja - folia
 strop istniejący - bleki drewniane, wypełnienie polepą



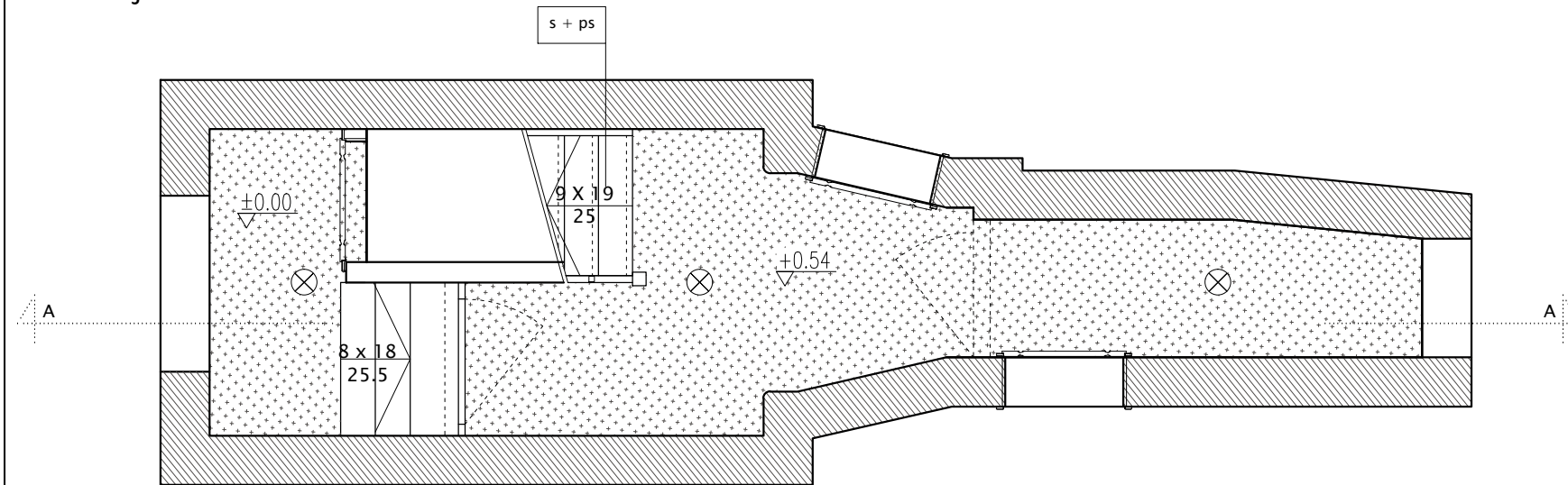
DETAL REMONTU PODŁOGI NA STROPIE DREWNIANYM, SKALA 1:20

- Uwagi:
1. Wszystkie wymiary sprawdzać i pasować na budwie.
 2. Podczas wykonywania prac przestrzegać wytycznych producenta materiału, zaleceń opracowanych dla użytych systemów technologicznych, instrukcji stosowania i montażu. Do prac budowlanych i wykończeniowych stosować materiały dopuszczone przez przepisy odrębne oraz najwyższej jakości, posiadające odpowiednie certyfikaty i dopuszczenia.
 3. Remont nie obejmuje zmian parametrów użytkowych elementów budowlanych - zachować istniejące biegi schodów, pochwyty i listwy, w przypadku wymiany zniszczonego obiektu - odtworzyć zachowując układ oryginalny.
 4. W przypadku gdy wykonawca wykrył błąd powinien natychmiast poinformować Inwestora i Autora projektu aby możliwe było jego skorygowanie. Wszystkie dostrzeżone błędy lub niedokładności należy zgłaszać Autorom natychmiast po ich spostrzeżeniu. Wykonawca nie może wykorzystywać jakichkolwiek wykrytych ewentualnych braków lub błędów na swoją korzyść.

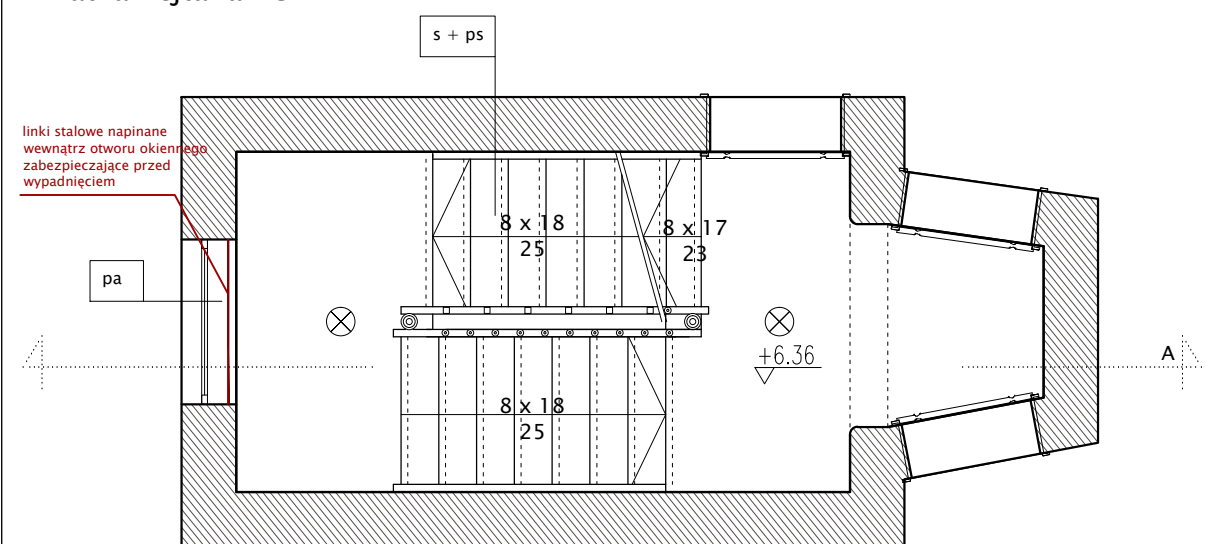
ARCHITEKT ■ MARIA GRĘTKIEWICZ

obiekt	BUDYNEK MIESZKALNY WIELORODZINNY REMONT KLATEK SCHODOWYCH I IZOLACJA FUNDAMENTU		
adres	ul. Rejtana 1B, 1C/ Trakt św. Wojciecha 89, Gdańsk dz. nr 84/1 obręb 098, Gdańsk		
branża	architektura		
autor	mgr inż. arch. Maria Grętkiewicz upr. nr 02/LOOKK/2016		
faza	projekt budowlany	data	27.11.2018
rysunek	PRZEKRÓJ A-A	skala	1:50
		nr	A4

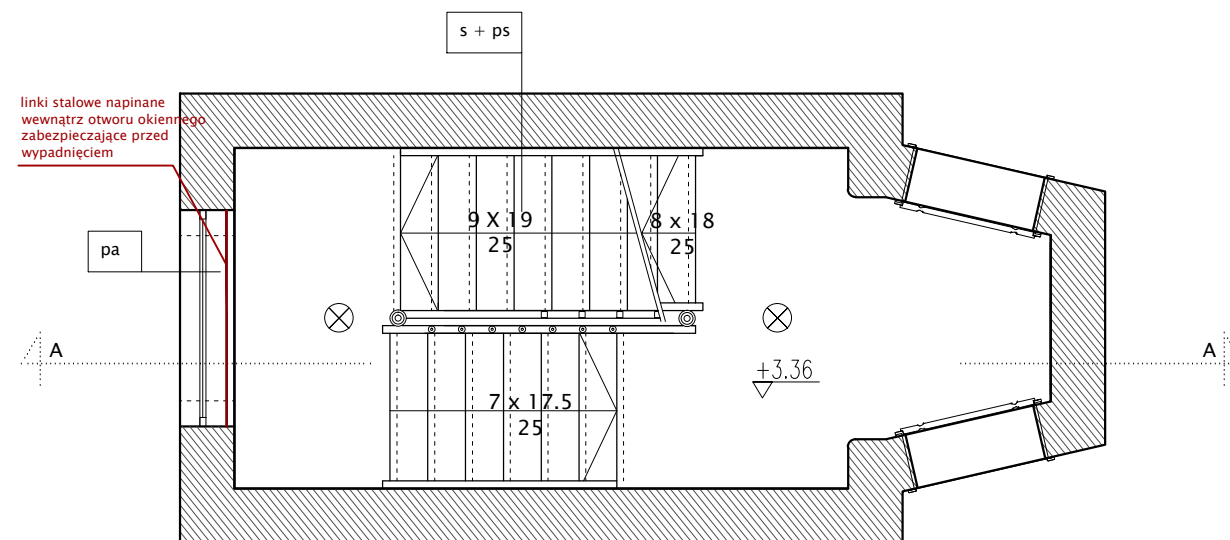
rzut parteru
klatka Rejtana 1C



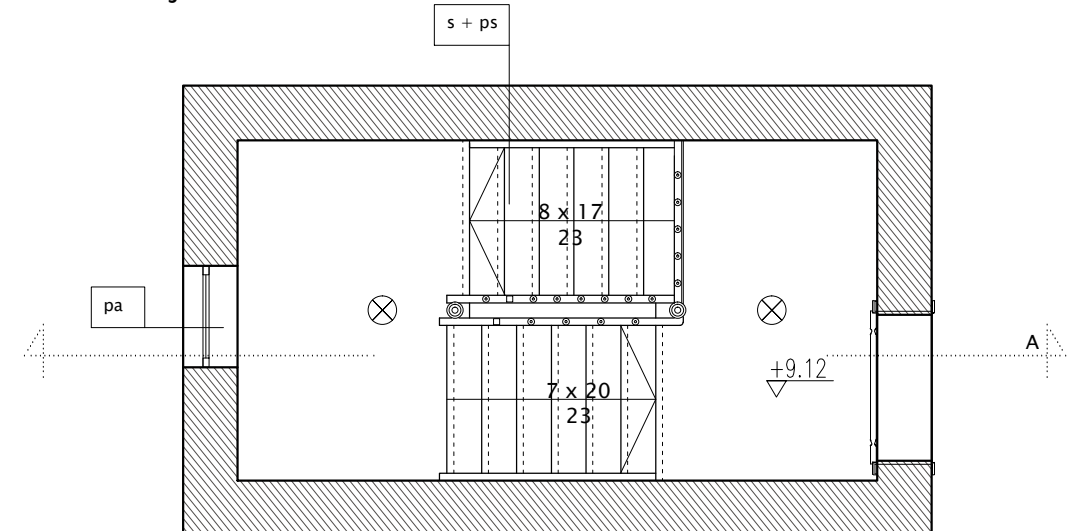
rzut 2 piętra
klatka Rejtana 1C



rzut 1 piętra
klatka Rejtana 1C



rzut 3 piętra
klatka Rejtana 1C



P1

P2

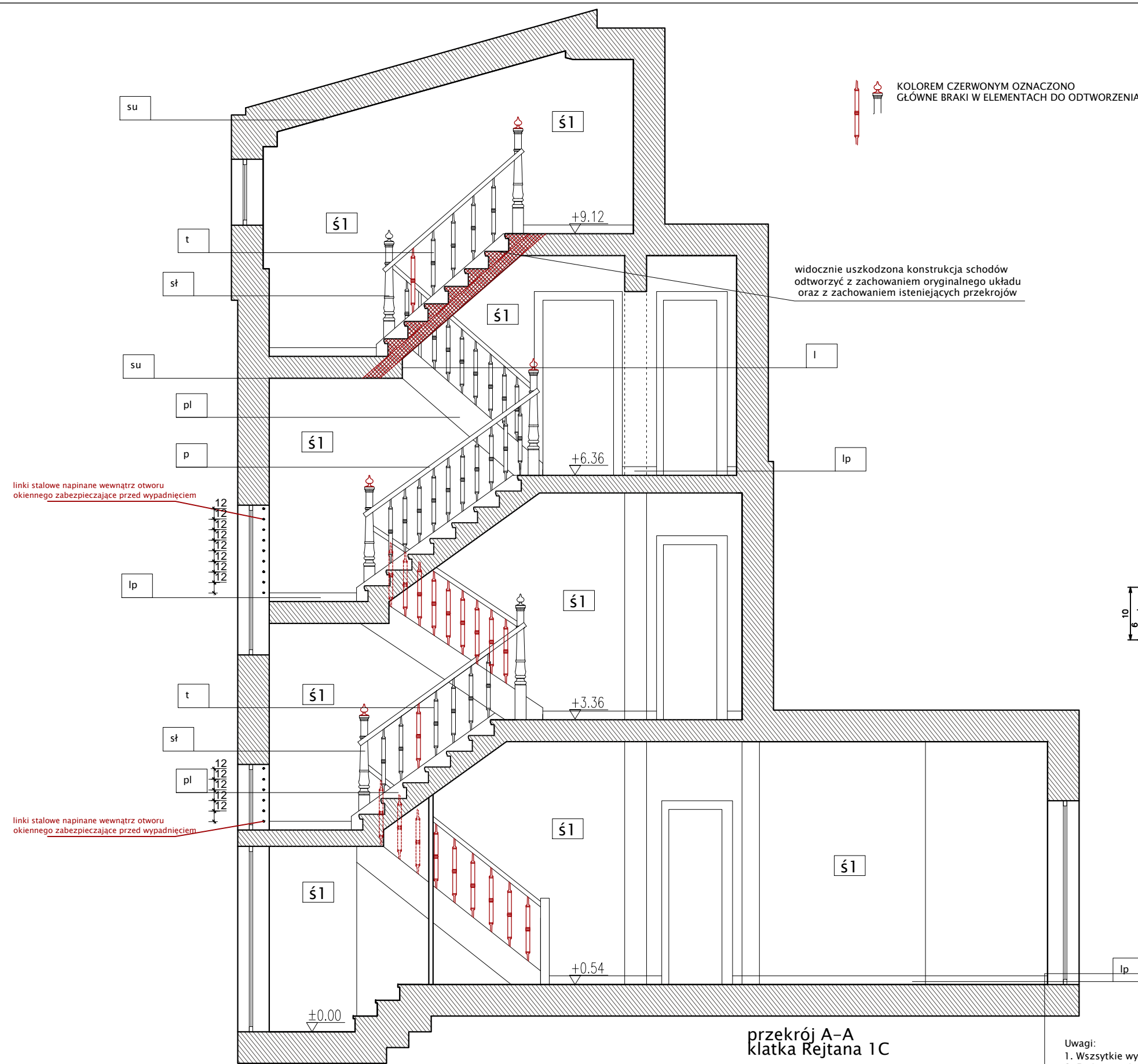
oprawy oświetleniowe

Uwagi:

1. Wszystkie wymiary sprawdzać i pasować na budwie.
2. Podczas wykonywania prac przestrzegać wytycznych producenta materiału, zaleceń opracowanych dla użytych systemów technologicznych, instrukcji stosowania i montażu. Do prac budowlanych i wykończeniowych stosować materiały dopuszczone przez przepis odrębny oraz najwyższej jakości, posiadające odpowiednie certyfikaty i dopuszczenia.
3. Remont nie obejmuje zmian parametrów użytkowych elementów budowlanych - zachować istniejące biegi schodów, pochyty i listwy, w przypadku wymiany zniszczonego obiektu - odtworzyć zachowując układ oryginalny.
4. W przypadku gdy wykonawca wykrył błąd powinien natychmiast poinformować Inwestora i Autora projektu aby możliwe było jego skorygowanie. Wszystkie dostrzeżone błędy lub niedokładności należy zgłaszać Autorom natychmiast po ich spostrzeżeniu. Wykonawca nie może wykorzystywać jakichkolwiek wykrytych ewentualnych braków lub błędów na swoją korzyść.

ARCHITEKT ■ MARIA GRĘTKIEWICZ

obiekt	BUDYNEK MIESZKALNY WIELORODZINNY REMONT KLATEK SCHODOWYCH I IZOLACJA FUNDAMENTU		
adres	ul. Rejtana 1B,1C/ Trakt św. Wojciecha 8g, Gdańsk dz. nr 84/1 obręb 098, Gdańsk		
branża	architektura		
autor	mgr inż. arch. Maria Grętkiewicz upr. nr 02/LOOKK/2016		
faza	projekt budowlany	data	27.11.2018
rysunek	RZUTY KONDYGNACJI	skala	1:50
		nr	A5

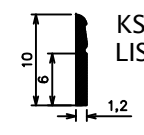


przekrój A-A
klatka Rejtana 1C

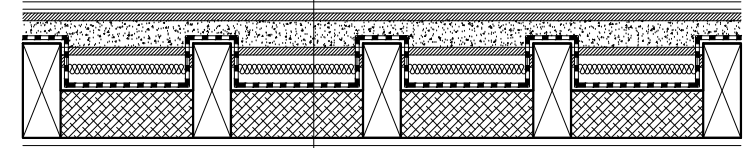
TABELA WYKOŃCZENIA

OZNACZENIE	KOLOR	
s	stopnice	półtransparentny / NCS S 5005-Y50R
ps	podstopnice	półtransparentny / NCS S 5005-Y50R
t	tralki	półtransparentny / NCS S 1002-Y50R
sf	śłupki	półtransparentny / NCS S 5005-Y50R
p	pochwyty	półtransparentny / NCS S 5005-Y50R
lp	listwy przypodłogowe	półtransparentny / NCS S 5005-Y50R
pl	policzki (listwy boczne)	półtransparentny / NCS S 5005-Y50R
pa	parapety	półtransparentny / NCS S 5005-Y50R
l	listwy ozdobne przy spocznikach	półtransparentny / NCS S 5005-Y50R
P1	podłogi	półtransparentny / NCS S 5005-Y50R
P2	podłogi	wykładzina drewnopodobna : kolor poszarzanego DĘBU
su	sufity	biel
ś1	ściany	do wysokości 120 cm nad poziomem podłogi : tynk mozaikowy NCS S 1502-Y50R powyżej wysokości 120 cm tynk NCS S 1002-Y50R

KSZTAŁT
LISTWY PRZYPODŁOGOWEJ



- posadzka P1
- płyty - suchy jastrych
- keramzyt podsypkowy
- deski ślepego pałapu
- wełna mineralna
- paroizolacja - folia
- strop istniejący - bleki drewniane, wypełnienie polepą



DETAL REMONTU PODŁOGI NA STROPIE DREWNIANYM, SKALA 1:20

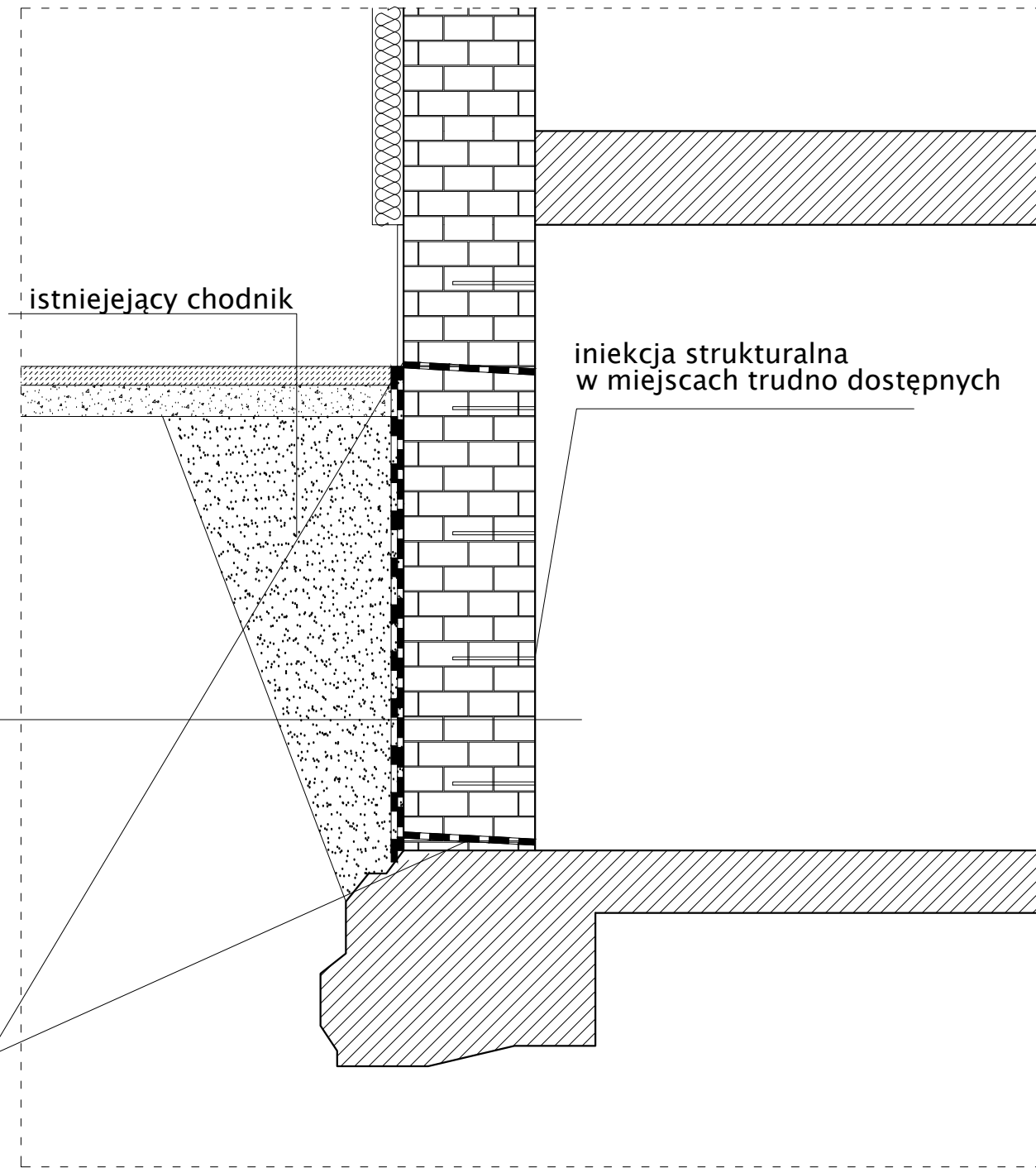
- Uwagi:
1. Wszystkie wymiary sprawdzać i pasować na budwie.
 2. Podczas wykonywania prac przestrzegać wytycznych producenta materiału, zaleceń opracowanych dla użytych systemów technologicznych, instrukcji stosowania i montażu. Do prac budowlanych i wykończeniowych stosować materiały dopuszczone przez przepis odbrane oraz najwyższej jakości, posiadające odpowiednie certyfikaty i dopuszczenia.
 3. Remont nie obejmuje zmian parametrów użytkowych elementów budowlanych - zachować istniejące biegi schodów, pochyty i listwy, w przypadku wymiany zniszczonego obiektu - odtworzyć zachowując układ oryginalny.
 4. W przypadku gdy wykonawca wykrył błąd powinien natychmiast poinformować Inwestora i Autora projektu aby możliwe było jego skorygowanie. Wszystkie dostrzeżone błędy lub niedokładności należy zgłaszać Autorom natychmiast po ich spostrzeżeniu. Wykonawca nie może wykorzystywać jakichkolwiek wykrytych ewentualnych braków lub błędów na swoją korzyść.

ARCHITEKT • MARIA GRĘTKIEWICZ

obiekt	BUDYNEK MIESZKALNY WIELORODZINNY REMONT KLATEK SCHODOWYCH I IZOLACJA FUNDAMENTU		
adres	ul. Rejtana 1B,1C/ Trakt św. Wojciecha 89, Gdańsk dz. nr 84/1 obręb 098, Gdańsk		
branża	architektura		
autor	mgr inż. arch. Maria Grętkiewicz upr. nr 02/LOOKK/2016		
faza	projekt budowlany	data	27.11.2018
rysunek	PRZEKRÓJ A-A	skala	1:50
		nr	A6



zdjęcia muru piwnic od wewnątrz



tynk renowacyjny
mur ceglany piwnicy
izolacja pionowa – masa bitumiczna
folia kubełkowa
grunt

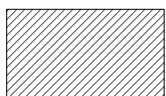
izolacja pozioma – przepona

przekrój pionowy przez ścianę piwnicy, skala 1:20

- Uwagi:
1. Wszystkie wymiary sprawdzać i pasować na budwie.
 2. Podczas wykonywania prac przestrzegać wytycznych producenta materiału, zaleceń opracowanych dla użytych systemów technologicznych, instrukcji stosowania i montażu. Do prac budowlanych i wykończeniowych stosować materiały dopuszczone przez przepisy odrębne oraz najwyższej jakości, posiadające odpowiednie certyfikaty i dopuszczenia.
 3. Remont nie obejmuje zmian parametrów użytkowych elementów budowlanych - zachować istniejące biegi schodów, pochwyty i listwy, w przypadku wymiany zniszczonego obiektu - odtworzyć zachowując układ oryginalny.
 4. W przypadku gdy wykonawca wykrył błąd powinien natychmiast poinformować Inwestora i Autora projektu aby możliwe było jego skorygowanie. Wszystkie dostrzeżone błędy lub niedokładności należy zgłaszać Autorom natychmiast po ich spostrzeżeniu. Wykonawca nie może wykorzystywać jakichkolwiek wykrytych ewentualnych braków lub błędów na swoją korzyść.

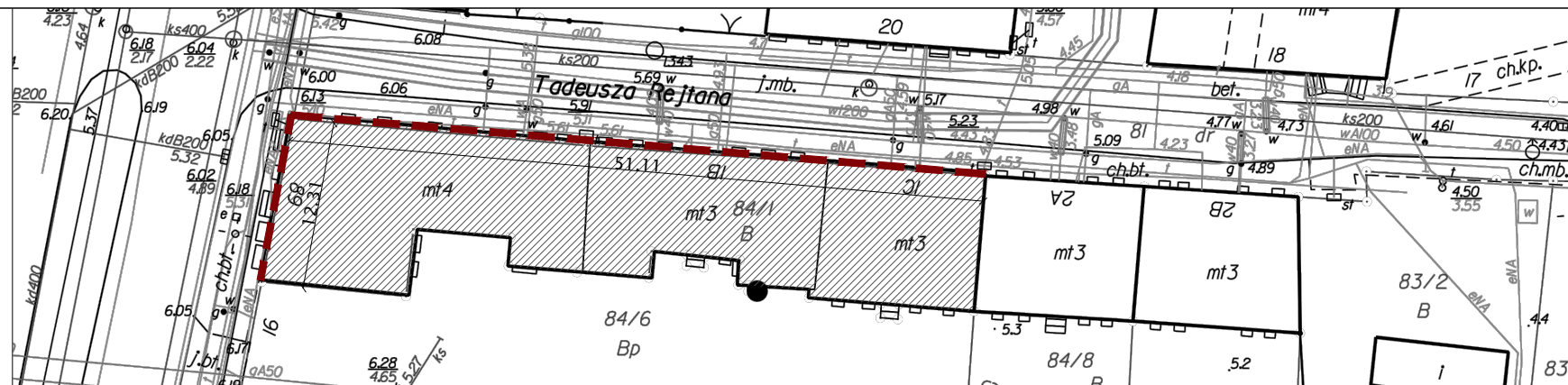


zakres wykonania izolacji fundamentów (ścian piwnicznych)



budynek przedmiotowy

rzut, skala 1:500



ARCHITEKT • MARIA GRĘTKIEWICZ

obiekt	BUDYNEK MIESZKALNY WIELORODZINNY REMONT KLATEK SCHODOWYCH I IZOLACJA FUNDAMENTU		
adres	ul. Rejtana 1B,1C/ Trakt św. Wojciecha 8g, Gdańsk dz. nr 84/1 obręb 098, Gdańsk		
branża	architektura		
autor	mgr inż. arch. Maria Grętkiewicz upr. nr 02/LOOKK/2016		
faza	projekt budowlany	data	27.11.2018
rysunek	izolacja fundamentów	skala	1,20; 1:500
		nr	A7

