


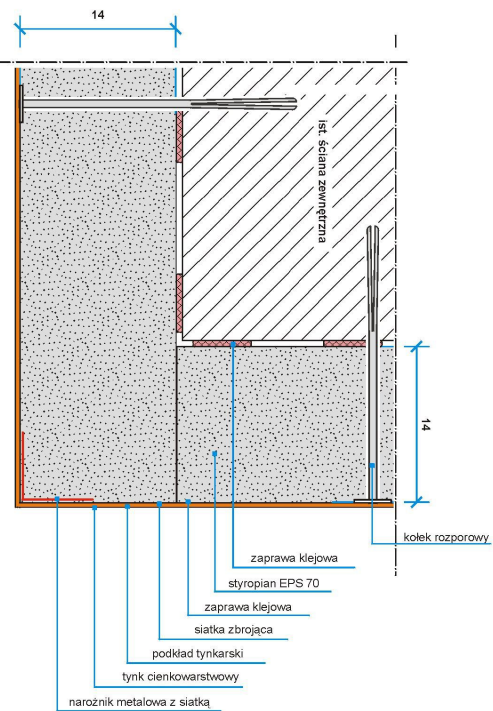
Należy wykonać :

- Docieplenie ścian zewnętrznych budynku styropianem o współczynniku przewodzenia ciepła 0,04 W/mK grubości 14 cm.

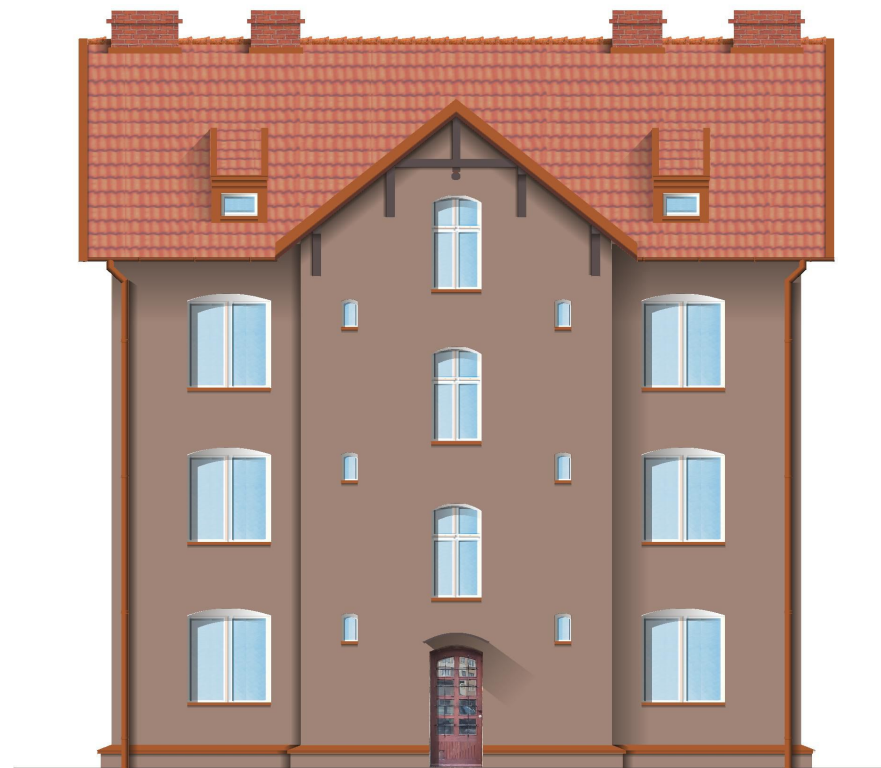
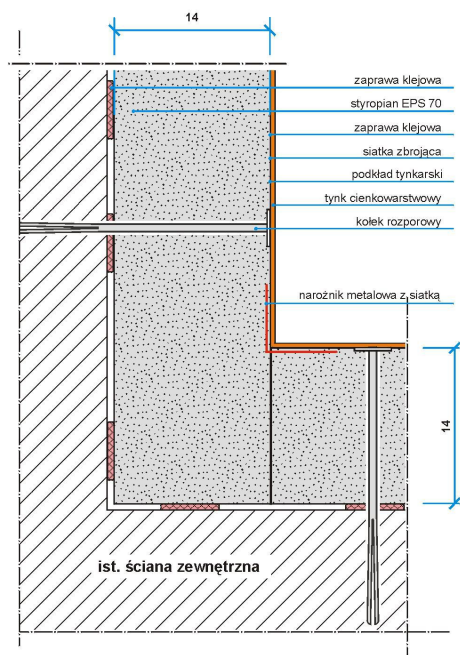
 - proj. ocieplenie - styropian EPS 70 040 grubości 14 cm




 P.P.U. "MONTEK" Stanisław Grontkowski 80-315 Gdańsk - Oliwa ul. Hrusa 12/1a	rys. nr 1	styczeń 2017	skala 1:100
INWESTOR Wspólnota Mieszkaniowa Nieruchomości przy ul. Junacka 5 80-057 Gdańsk 80-057 Gdańsk ul. Junacka 5 NIP: 583 - 31 - 49 - 958			
OBIEKT: Budynek mieszkalny nr 5		LOKALIZACJA: Gdańsk ul. Junacka	
PROJEKT : Rzut budynku po obrisy			
PROJEKTANT : mgr inż arch. Roman Wyrzykowski upr. nr 960/Gd/73, 01/Gd/75			


Przekrój - docieplenie wypukłej krawędzi budynku



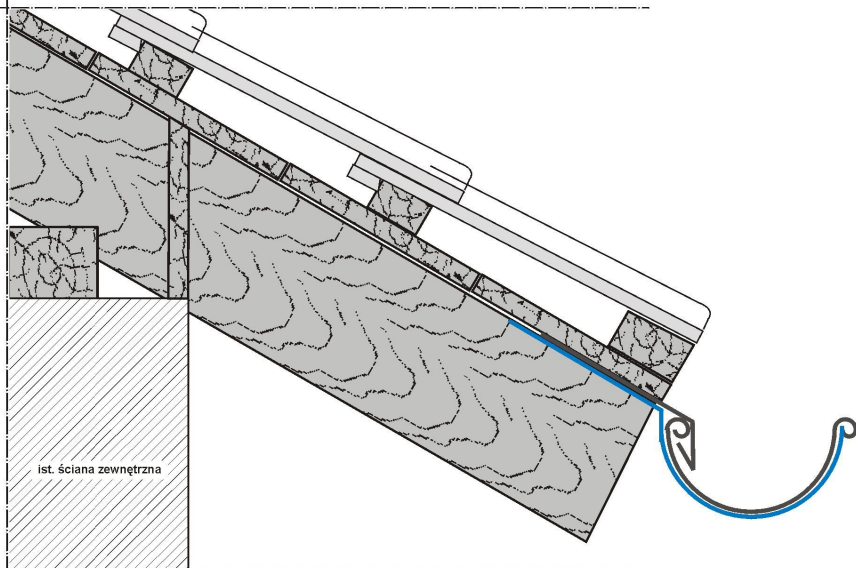
Przekrój - docieplenie wklęsłej krawędzi budynku



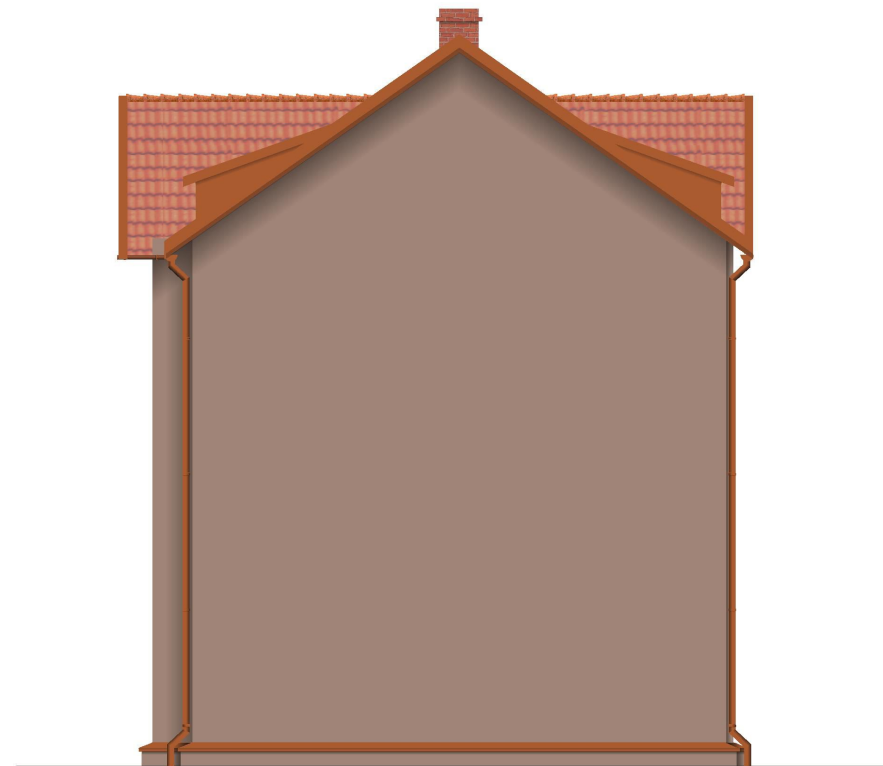
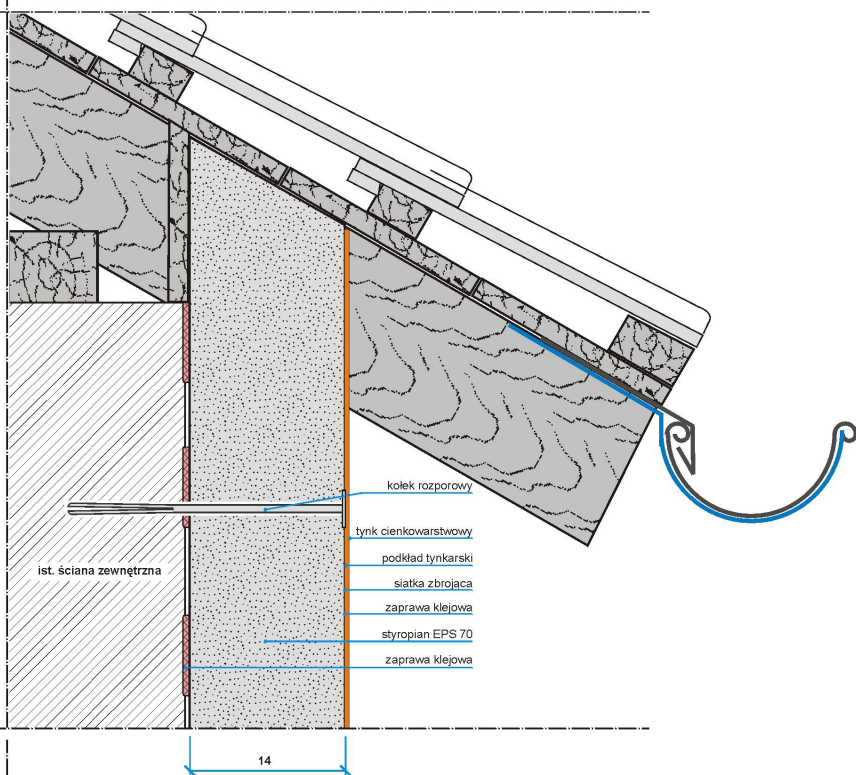
Barwa	Kolor wg wzornika CERESIT	Modelę barw		Zakres stosowania
	Nevada NV 5	L - 70,7 C - 22,6 H - 46,3	R - 211 G - 162 B - 144	- wnęki okienne
	Arizona AR 4	L - 71,5 C - 12,7 H - 45,3	R - 198 G - 169 B - 159	- elewacje kondygnacji, kominy
	Columbia CL 5	L - 49,2 C - 11,9 H - 59,4	R - 134 G - 113 B - 100	- cokół, opierzenia, parapety, rynny, rury spustowe, okap dachu




 PPU "MONTEK" Stanisław Grontkowski 80-315 Gdańsk - Oliwa ul. Husa 12/1a	rys. nr 2	styczeń 2017	skala 1:100
INWESTOR: Wspólnota Mieszkańcowa Nieruchomości przy ul. Junacka 5 80-057 Gdańsk 80-057 Gdańsk ul. Junacka 5 NIP: 583-31-49-958			
OBIEKT: Budynek mieszkalny nr 5		LOKALIZACJA: Gdańsk ul. Junacka	
PROJEKT: Elewacja wschodnia			
PROJEKTANT: mgr inż. arch. Roman Wyrzykowski upr. nr 960/Gd/73, 01/Gd/75			


Przekrój - docieplenie pod okapem dachu - stan istniejący



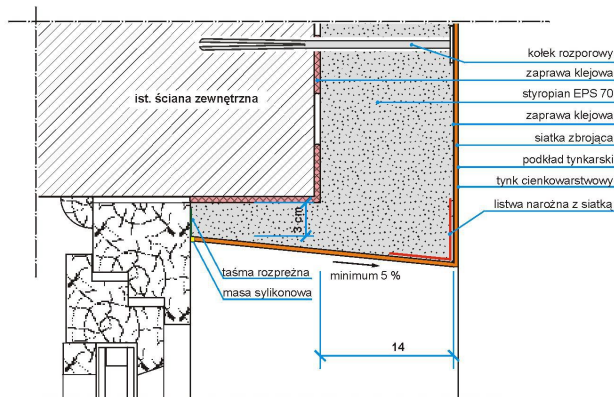
Przekrój - docieplenie pod okapem dachu - stan projektowany



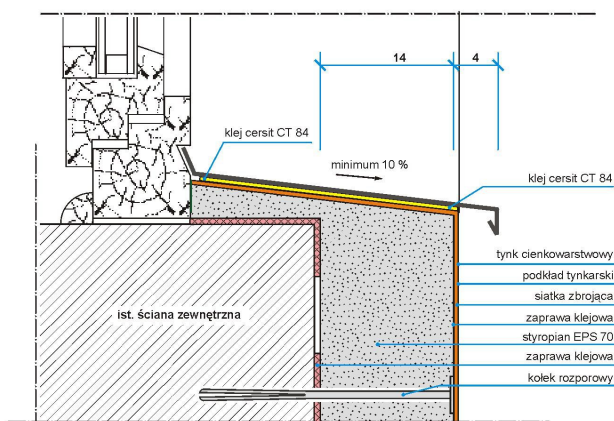
Barwa	Kolor wg wzornika CERESIT	Modele barw		Zakres stosowania
	Nevada NV 5	L - 70,7 C - 22,6 H - 46,3	R - 211 G - 162 B - 144	-wnęki okienne
	Arizona AR 4	L - 71,5 C - 12,7 H - 45,3	R - 198 G - 169 B - 159	-elewacje kondygnacji, kominy
	Columbia CL 5	L - 49,2 C - 11,9 H - 59,4	R - 134 G - 113 B - 100	-cokół, opierzenia, parapety, rynny, rury spustowe, okap dachu

 PPU "MONTEX" Stanisław Grontkowski 80-315 Gdańsk - Oliwa ul. Hłusa 12/1a	rys. nr 3	styczeń 2017	skala 1:100
INWESTOR Wspólnota Mieszkaniowa Nieruchomości przy ul. Junacka 5 80 057 Gdańsk 80-057 Gdańsk ul. Junacka 5 NIP: 583 - 31 - 49 - 958			
OBIEKT: Budynek mieszkalny nr 5		LOKALIZACJA: Gdańsk ul. Junacka	
PROJEKT: Elewacja północna			
PROJEKTANT: mgr inż. arch. Roman Wyrzykowski upr. nr 960/Gd/73, 01/Gd/75			

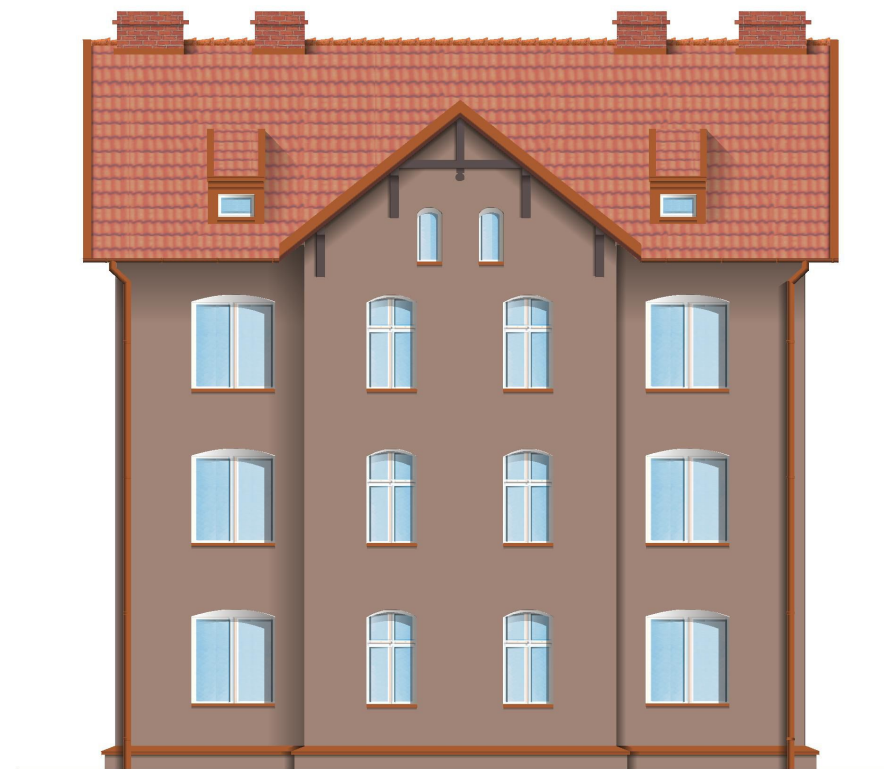
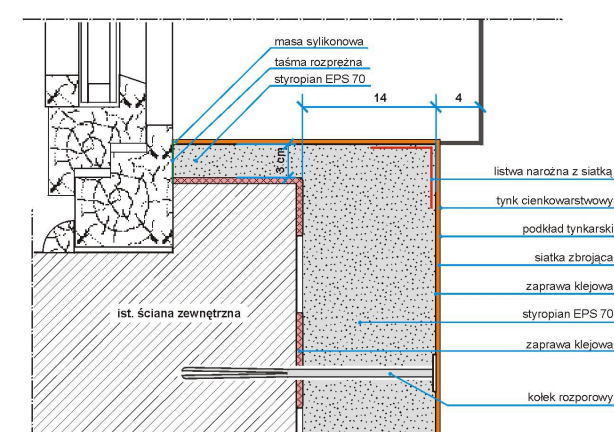
Przekrój - docieplenie nadproża okiennego - od strony podwórka







Przekrój - docieplenie ściany pod oknem - od strony podwórka



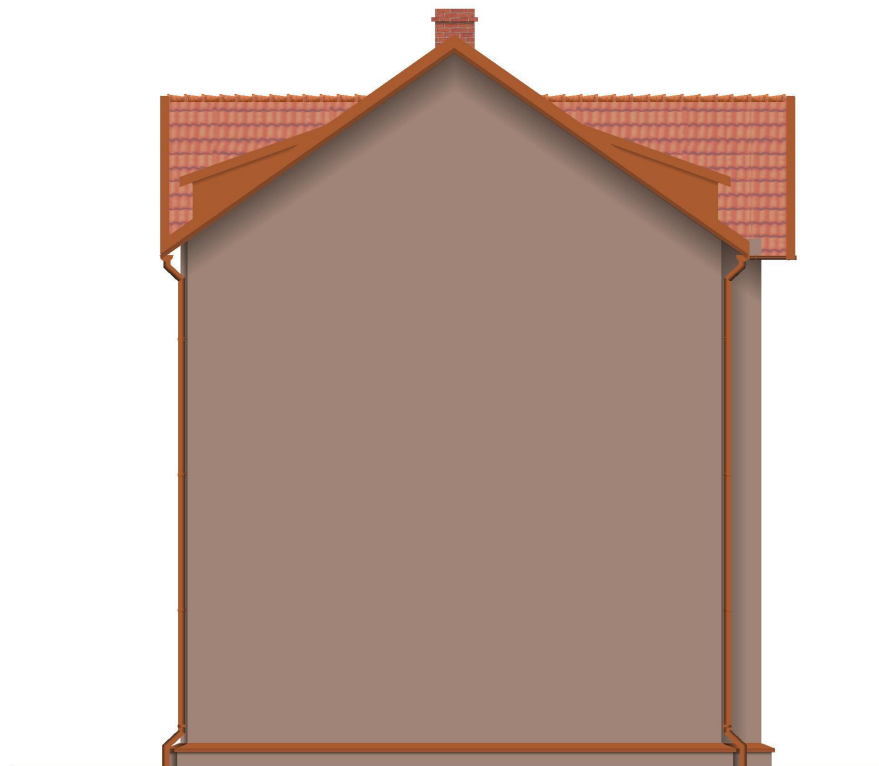
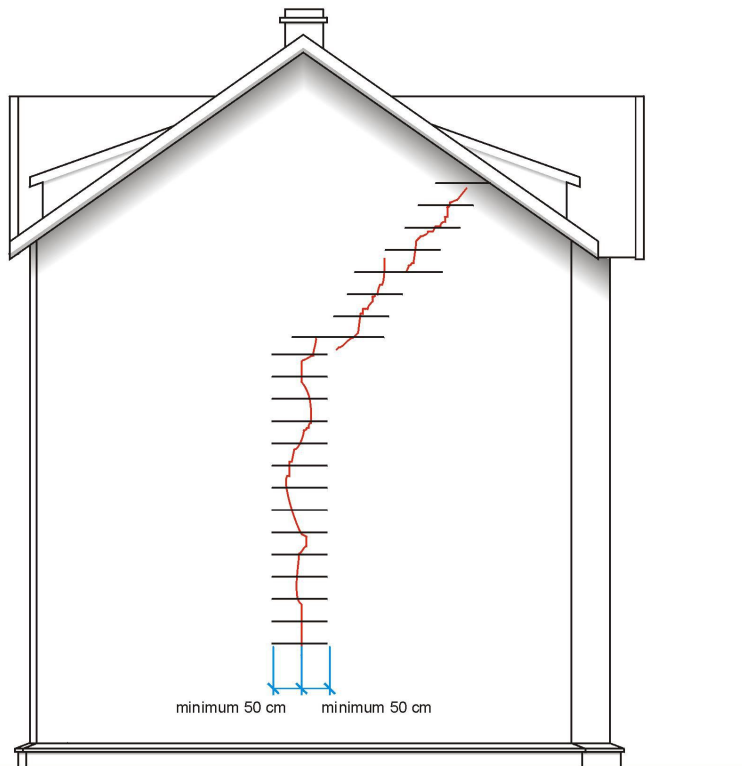
Przekrój - docieplenie otworu okiennego - od strony podwórka



Barwa	Kolor wg wzornika CERESIT	Modele barw		Zakres stosowania
	Nevada NV 5	L - 70,7 C - 22,6 H - 46,3	R - 211 G - 162 B - 144	- wnętrza okienne
	Arizona AR 4	L - 71,5 C - 12,7 H - 45,3	R - 198 G - 169 B - 159	- elewacje kondygnacji, kominy
	Columbia CL 5	L - 49,2 C - 11,9 H - 59,4	R - 134 G - 113 B - 100	- cokół, opierzenia, parapety, rynny, rury spustowe, okap dachu

 P.P.U. "MONTEK" Stanisław Gronkowski 80-315 Gdańsk - Oliwa ul. Hurca 12/1a	rys. nr 4	styczeń 2017	skala 1:100
INWESTOR Wspólnota Mieszkańcowa Nieruchomości przy ul. Junacka 5 80-057 Gdańsk 80-057 Gdańsk ul. Junacka 5 NIP: 583-31-49-958			
OBIEKT: Budynek mieszkalny nr 5		LOKALIZACJA: Gdańsk ul. Junacka	
PROJEKT: Elewacja zachodnia			
PROJEKTANT: mgr inż. arch. Roman Wyrzykowski upr. nr 960/Gd/73, 01/Gd/75			

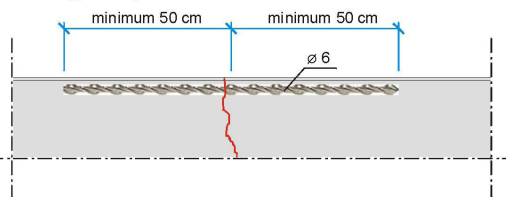
Wzmocnienie muru od strony południowej:



Naprawa pęknięć lokalnych muru z cegły ceramicznej pełnej na elewacji południowej metodą Helifix :

1. Wyciąć szczeliny w poziomych warstwach w wymaganych odstępach co 30 - 45 cm na głębokość 35 do 40 mm
2. Wyczyścić szczeliny przy pomocy odkurzacza i spryskać wodą.
3. Do końca szczeliny wprowadzić zaprawę HeliBond o grubości ok. 15 mm. HeliBar co najmniej na długość 500 mm poza szczelinę.
4. Wepchnąć pręt HeliBar w zaprawę w celu uzyskania równej otuliny.
5. Wprowadzić następną warstwę zaprawy cementowej pozostawiając ok. 15 mm w celu późniejszego uzupełnienia wypełnienia spoiny zaprawą odpowiadającą zaprawie stosowanej w pozostałych spoinach obiektu.
6. Wyrównać powierzchnię spoiny.
7. Zwilżyć spoinę co pewien czas.
8. Uzupełnić szczeliny zaprawą cementowo wapienną a następnie nałożyć tynk cementowo wapienny strukturalny.

Przekrój poziomy



Barwa	Kolor wg wzornika CERESIT	Modele barw		Zakres stosowania
	Nevada NV 5	L - 70,7 C - 22,6 H - 46,3	R - 211 G - 162 B - 144	- wnęki okienne
	Arizona AR 4	L - 71,5 C - 12,7 H - 45,3	R - 198 G - 169 B - 159	- elewacje kondygnacji, kominy
	Columbia CL 5	L - 49,2 C - 11,9 H - 59,4	R - 134 G - 113 B - 100	- cokół, opierzenia, parapety, rynny, rury spustowe, okap dachu

	PPU "MONTEK" Stanisław Grontkowski 80-315 Gdańsk - Oliwa ul. Hrusa 12/1a	rys. nr 5	styczeń 2017	skala 1:100
INWESTOR Wspólnota Mieszkańcowa Nieruchomości przy ul. Junacka 5 - 80 057 Gdańsk 80-057 Gdańsk ul. Junacka 5		NIP: 583 - 31 - 49 - 958		
OBIEKT: Budynek mieszkalny nr 5		LOKALIZACJA: Gdańsk ul. Junacka		
PROJEKT: Elewacja południowa				
PROJEKTANT: mgr inż. arch. Roman Wyrzykowski upr. nr 960/Gd/73, 01/Gd/75				