

OPIS PRZEDMIOTU ZAMÓWIENIA:

REMONT KLATKI SCHODOWEJ - WYMIANA INSTALACJI ELEKTRYCZNEJ I OŚWIETLENIA Z CZUJKAMI RUCHU, TYNKI Z ODTWORZENIEM DETALI, MALOWANIE, WYMIANA STOPNI, PODSTOPNIC I PODESTÓW DREWNIANYCH, RENOWACJA DRZWI WAHADŁOWYCH BUDYNKU MIESZKALNEGO PRZY UL. DOBREJ 2 W GDAŃSKU (KATEGORIA BUDYNKU: XIII)

I. INFORMACJE OGÓLNE

1.0. Dane formalne:

Inwestor :

Wspólnota Mieszkaniowa
ul. Dobra 2
80-746 Gdańsk

Adres inwestycji:

ul. Dobra 2
80-746 Gdańsk
dz. nr 386, obr. 100

1.3. Materiały wyjściowe:

- umowa z investorem
- serwis foto
- materiały archiwalne (inventaryzacja budynku z 1972 r.)
- inventaryzacja w zakresie do projektu

1.4. Cel i zakres opracowania:

Celem opracowania jest poprawienie stanu technicznego klatki schodowej.

II. OPIS STANU ISTNIEJĄCEGO

1.0. Lokalizacja

Kamienica usytuowana na działce przy ul. Dobrej 2 z wejściem głównym od strony ulicy Dobrej, oraz drugim wejściem od strony podwórza.

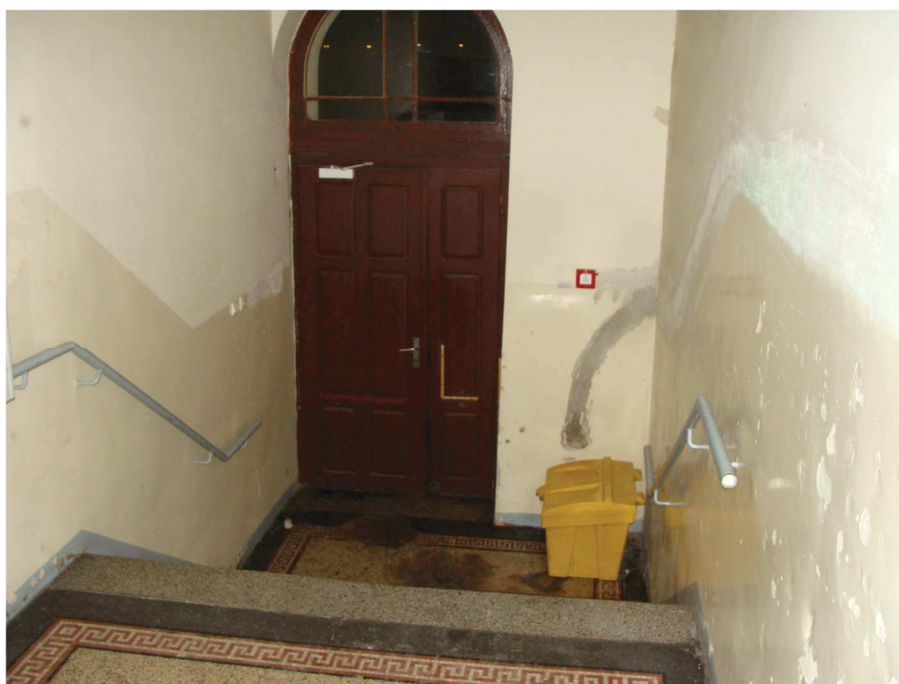
1.1. Opis ogólny

Kamienica jest murowana z podpiwniczeniem. Budynek posiada duży hol wejściowy i klatkę schodową ze stalową konstrukcją schodów oraz drewnianymi stopniami.

1.2. Opis stanu technicznego

Hol wejściowy:

Drzwi wejściowe są w średnim stanie technicznym. Ich obecna stylistyka nie pasuje do estetyki budynku. Posadzki holu wejściowego są w złym stanie technicznym wymagają renowacji i uzupełnienia ubytków. Na ścianach widoczne są ślady prowadzenia instalacji. Warstwy farb lamperii łuszczą się i odchodzą od ścian. Tynk na jednej ścianie holu skuty do cegły. Skrzynki listowe są w dobrym stanie.



Hol wejściowy

Klatka schodowa:

Lastryko klatki schodowej i schodów, elementy stalowe konstrukcji schodów, balustrady i stopnie schodów wymagają nowego wykończenia. Posadzki podestów schodów są w średnim stanie. Warstwa wylewki posiada ubytki i pęknięcia.



Ubytki wylewki



Na ścianach widać niezatynkowane ślady bruzd po prowadzeniu instalacji.

Stolarka okienna jest w dobrym stanie technicznym.

Na parterze zachowane drzwi między korytarzami są w średnim stanie, wymagają renowacji, natomiast drzwi do mieszkań są w różnym stanie i o różnej stylistyce, część prawdopodobnie oryginalna.

Na korytarzach znajdują się nieuporządkowane przewody elektryczne.

Skrzynki gazowe i przewody gazowe są w dobrym stanie.

III. PROJEKT REMONTU

1.0 Zakres prac

1.1 POSADZKI

Hol wejściowy:

- renowacja istniejącego lastryko; uzupełnienie ubytków, odtworzenie mozaiki

Klatka schodowa:

- renowacja lastryko na parterze oraz schodach i przy drzwiach tylnych
- wykonanie lastryko na podestach schodów
- renowacja istniejących podłóg drewnianych w korytarzach bocznych klatki schodowej

1.2 SCHODY

Podesty

- usunięcie istniejącego betonu, wykonanie nowej wylewki, położenie lastryko/kafli

Stopnie

- remont drewnianych schodów klatki schodowej

1.3 BALUSTRADY

- oczyszczenie ze starej farby, konserwacja i pomalowanie wg nowej kolorystyki

1.4 COKÓŁ

- dodanie listew przycokołowych w holu
- uzupełnienie brakujących listew w klatce schodowej

1.5 ŚCIANY

- remont tynków
- uporządkowanie instalacji
- wykonanie lamperii i wykonanie nowej kolorystyki

1.6 STOLARKA OKIENNA

- okna nie podlegają wymianie
- wymiana parapetów
- renowacja stolarki okiennej (naprawa okuć)

1.7 STOLARKA DRZWIOWA

- wymiana drzwi głównych (poza zakresem przetargu)
- renowacja drzwi wewnętrznych
- wykonanie witraży w nadświetlu drzwi głównych (poza zakresem przetargu)
- ujednoczenie stolarki drzwiowej poprzez zastosowanie projektowanego wzoru podczas wymiany istniejących drzwi

1.8 SUFITY

- dodanie fasety w holu wejściowym

- remont sufitów oraz wykonanie nowej kolorystyki
- zakrycie w korytarzu na IV p. przewodów wentylacyjnych sufitem podwieszanym

1.9 OŚWIETLENIE

- nowe lampy (na czujniki ruchu) montowane w miejscu istniejących
- likwidacja włączników światła
- wymiana przycisków dzwonekowych na nowe
- oświetlenie wejścia (punkt świetlny na zewnątrz i wewnątrz na czujnik ruchu)

2.0 OPIS PRAC

2.1 POSADZKI

Hol wejściowy:

Renowacja istniejącego lastryko; uzupełnienie ubytków - Należy wykonać nowe lastryko na wzór historycznego w dolnej części holu. Odtworzenie mozaiki wg zachowanego wzoru płytkami ceramicznymi 15x15 mm w kolorystyce analogicznej do zachowanej.

Korytarze:

Należy odsłonić oryginalne drewniane posadzki. Wszystkie elementy oczyścić z powłok wtórnych metodą mechaniczną, metodą termiczną lub z zastosowaniem preparatów chemicznych do usuwania powłok malarskich. Przeprowadzić dezynfekcję i dezynsekcję drewna standardowymi preparatami. Przeprowadzić ewentualną, miejscową impregnację drewna. Drobne ubytki wypełnić kitem trocinowym wodoodpornym lub szpachlówką chemoutwardzalną. Wyrównać, wyszlifować powierzchnię drewna. Wymalować w kolorze określonym w postaci rozwiązań systemowych.

2.2 SCHODY

Biegi schodowe:

Wykonać renowację biegów wg metody opisanej powyżej przy remoncie posadzek korytarzy.

Podesty schodów:

- usunięcie istniejącego betonu, wykonanie nowej wylewki, położenie lastryko

Stopnie:

- remont drewnianych schodów klatki schodowej – prace analogiczne do prac przy posadzkach korytarzy, ewentualne braki uzupełnić, doczyszczanie, zagruntowanie, pomalowanie farbą wg zestawienia materiałów [rys. nr 11] i zabezpieczenie lakierem do intensywnie eksploatowanych powierzchni drewnianych

2.3 BALUSTRADY I PORĘCZE

Hol wejściowy:

Projektuje się poręczę drewniane [wg rys. 15].

Klatka schodowa i korytarze:

– balustrady i poręcze należy oczyścić i pomalować wg kolorów zawartych w zestawieniu materiałów [rys. 11]

Na piętrze czwartym oraz półpiętrze powyżej należy uzupełnić zakończenia barierek ślimacznicami na wzór zachowanych na piętrach niższych, oraz spiąć je w celu usztywnienia.

2.4 COKÓŁ

– na klatce schodowej projektuje się listwę przycokołową o profilu analogicznym do listew zachowanych na wyższych piętrach [wg rys. 19]

2.5 ŚCIANY

- remont tynków: naprawa i uzupełnienie tynków, likwidacja spękań i usunięcie odpadających warstw farby, cokolowanie i malowanie zgodnie z podaną kolorystyką
- należy ustalić z lokatorami i gestorami sieci przydatność poszczególnych przewodów po czym uporządkować i schować instalacje w tynku
- likwidacja zbędnych kabli i przełożenie pozostałych kabli szpecących wygląd ścian klatki schodowej i ukrycie kabli w tynku
- zdjęcie skrzynek liczników gazowych
- uporządkowanie i schowanie w tynku instalacji
- obudowanie liczników prądu w szafkach (szafki białe, drewniane)

Hol wejściowy

- Lamperia: kafle historyzujące. Górne trzy rzędy wykonane z kafli jak na zdjęciu poniżej (*B 22*; *F 186*; *F 10.26*; *B 12.28*).

listwa *B 22* o wymiarach 14,5x1x7,3 cm

dekor *F 186* o wymiarach 15x15x0,8 cm

kafel *F 10.26* o wymiarach 15x15x0,8 cm

listwa *B 12.28* o wymiarach 15x1x2,6 cm

Poniżej wypełnienie z kafli *F 10.26*.



B 22



F 186

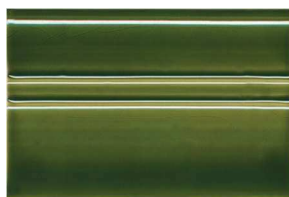


F 10.26



B 12.28

Na dole cokół jak na zdjęciu poniżej (*SOF 1.28*) Wymiar cokołu 15x10,5x1 cm



SOF 1.28

Wszystkie kafle powinny być z jednej kolekcji. Ewentualne zmiany kolorystyki, rysunku, kształtu kafli w stosunku do projektowanych muszą bezwzględnie uzyskać akceptację Inwestora.

- Część nad lamperią: farba zmywalna – kolor NCS: S 0502-Y 85
- Detale: kolor NCS: S 3050-G40Y

Klatka schodowa:

- Lamperia do wys. 1,40 m: farba zmywalna – kolor NCS: S-1002-Y50R 73
- Część powyżej wraz z sufitem: kolor NCS: S 0502-Y 85
- Cokół, listwy przypodłogowe, drzwi korytarzowe (ale nie mieszkaniowe), poręcze, półki schodów, stopnie, parapety - kolor NCS: S-2005-G30Y
- Drzwi mieszkań, balustrady schodów – kolor: S-5010-G50Y

Należy użyć farb zmywalnych, silikonowych.

2.6 STOLARKA OKIENNA

- okna nie podlegają wymianie (należy poddać je renowacji wraz z naprawą okuć)
- projektuje się wymianę parapetów na nowe, drewniane, w kolorze NCS: S-2005-G30Y

2.7 STOLARKA DRZWIOWA

- projektuje się wymianę drzwi głównych [wg rys. 14] (poza zakresem przetargu)
- drzwi między holem, a klatką schodową należy poddać renowacji
- podczas remontu nie zakłada się wymiany drzwi do mieszkań, ale zakłada się stopniową wymianę istniejących drzwi na drzwi wg wzoru [rys. 24]

2.8 SUFITY

- remont tynków, uzupełnienia tynku odparzonego i brakującego, likwidacja spękań usunięcie odpadających warstw farby, uzupełnienie ubytków i likwidacja dziur, cokolowanie i malowanie zgodnie z podaną kolorystyką
- w holu wejściowym projektowane są fasety wg rys. 18

- sufity i fasety holu wejściowego i klatki schodowej w kolorze NCS: S 0502-Y 85
- w korytarzu klatki schodowej na IV p. projektuje się systemowy gipsowo-kartonowy sufit podwieszany z wieszakami

2.9 OŚWIETLENIE

- montaż czujników ruchu (czujniki powinny być wyposażane w regulowany czujnik zmierzchowy i regulację czasu podtrzymania)
- w holu wejściowym projektuje się lampę wiszącą (wzór jak na zdjęciu poniżej) oraz kinkiety (wzór jak na zdjęciu poniżej).
Lampa wisząca powinna spełniać parametry: wysokość klosza 62,1 cm, średnica klosza 54,3 cm, klosz szklany.
- Kinkiety powinny spełniać parametry: wysokość klosza 13 cm, szerokość klosza 30 cm, głębokość klosza 15 cm, klosz szklany.
- na klatce schodowej projektuje się: w korytarzach - plafony (wzór jak na zdjęciu poniżej, średnica plafonu od 30 do 35 cm).

(przykład: lampa wisząca)



(przykład: kinkiety)



(przykład: plafon)



Ewentualne zmiany kolorystyki, kształtu lamp w stosunku do projektowanych muszą bezwzględnie uzyskać akceptację Inwestora.

2.10. KOLORYSTYKA

Projektuje się kolorystykę :

Hol:

- Ściany, fasety, sufit:
kolor NCS: S 0502-Y 85
- Drzwi, krata osłonowa, pochwyt, pozostały detal
kolor NCS: S 3050-G40Y 26

-skrzynki listowe:

Euroskrzynki: kolor popielaty.

Klatka schodowa i korytarze:

- Lamperia i balustrady:

kolor NCS: S-1002-Y50R 73

- Ściany, fasety, sufit, skrzynki liczników

kolor NCS: S 0502-Y 85

- Cokół, listwa, drzwi korytarzowe, poręcze, półeczki schodów, stopnie, parapety

kolor NCS: S-2005-G30Y

- Drzwi mieszkań, balustrady schodów

kolor NCS: S-5010-G50Y

Należy zastosować farby zmywalne,

2.11. SKRZYNKI

Skrzynki na liczniki gazowe należy usunąć.

Skrzynki na liczniki elektryczne należy wykonać z płyty meblowej gr.18mm i pomalować wg 2.10. Wymiary należy dobrać indywidualnie, wg rozmieszczenia skrzynek na danym piętrze. Konstrukcje należy usztywnić za pomocą wypełnienia z pianki montażowej.

3.0. Wytyczne do prowadzenia robót

Roboty należy prowadzić zgodnie z „Warunkami technicznymi prowadzenia i odbioru robót budowlano-montażowych” oraz przepisami BHP i P.Poż. pod kierunkiem uprawnionej osoby.

UWAGA:

Ponieważ oddziaływanie barwy zależy od warunków oświetlenia malowanie należy poprzedzić położeniem próbek ok. 1,0 m². Ewentualne wnioski skonsultować z projektantem. Po wykonaniu prób i orzeczeniu poprawności, można przystąpić do wykonania kolorystyki.

Klatka schodowa jest nieogrzewana.

4.0 Uwarunkowania:

4.1. Zgodność z MPZP:

Projekt jest zgodny z MPZP. Nie ingerujemy w kształt i wielkość bryły budynku ani jego funkcję. Zastosowane w projekcie materiały oraz kolorystyka są zgodne z zapisami MPZP.

4.2. Obszar oddziaływania obiektu:

Obszar oddziaływania ogranicza się do budynku (dz. nr 386, obr. 100) – projekt obejmuje jedynie prace remontowe, nie ingerujemy w kształt budynku i nie ma wpływu na sąsiednie działki .

UWAGI KOŃCOWE:

1. Wszystkie materiały użyte podczas remontu muszą posiadać znak CE lub Polski Znak Budowlany - B oraz deklarację zgodności.

2. W przypadku potrzeby wprowadzenia zmian w stosunku do projektu, np. po odkryciu elementów ukrytych, zaistnieniu nowych informacji, problem należy skonsultować z projektantem.

3. Wszystkie elementy istotne dla projektowanych prac, w szczególności wymiary wymienianej stolarki oraz detali do rekonstrukcji, należy domierzyć na budowie.

5.0. Informacja dotycząca bezpieczeństwa i ochrony zdrowia:

I. ADRES I NAZWA:

Wspólnota Mieszkaniowa ul. Dobra 2
ul. Dobra 2
80-746 Gdańsk

II. INWESTOR:

Wspólnota Mieszkaniowa ul. Dobra 2
80-746 Gdańsk
dz. nr 386, obr. 100

III. PROJEKTANT

arch. Jacek Kowalczyk
ul. Jagiełły 8
81-757 Sopot

6.0. Zakres robót dla całego zamierzenia:

- 1) Renowacja posadzek
- 2) Remont ścian i sufitów
- 3) Konserwacja istniejących elementów zabytkowych, w tym schodów i stolarki drzwiowej
- 4) Wymiana oświetlenia

6.1. Przewidywane zagrożenia występujące podczas realizacji robót budowlanych:

Zagrożenie mogą stwarzać prace na wysokościach, normalne użytkowanie klatki schodowej oraz holu przez lokatorów i osoby postronne w czasie trwania remontu, a także brak ogrzewania klatki schodowej.

Kierownik budowy pełni funkcję koordynatora sprawującego nadzór nad bezpieczeństwem i higieną pracy wszystkich pracowników zatrudnionych na budowie. Wyznaczenie koordynatora nie zwalnia poszczególnych pracodawców z obowiązku zapewnienia bezpieczeństwa i higieny pracy zatrudnionych przez nich pracowników.

Nadzór techniczny podwykonawców obowiązuje jest w szczególności:

- przestrzegać wymagań bhp na placu budowy i postanowień niniejszego planu
- organizować stanowiska pracy zgodnie z przepisami i zasadami bhp
- zapewnić pracownikom środki ochrony indywidualnej
- organizować, przygotować i prowadzić pracę w sposób eliminujący możliwość zaistnienia wypadku przy pracy czy też choroby zawodowe
- dopuszczać do pracy pracowników posiadających aktualne badania lekarskie i szkolenia bhp
- rozpoczynać pracę po uzgodnieniu z kierownikiem budowy bezpiecznych warunków pracy i właściwej technologii prowadzonych robót
- wykonywać wszystkie polecenia koordynatora bhp budowy

- prowadzić Dziennik BHP i Rejestr Szkoleń

6.2. Instruktaż pracowników:

Zakres instruktażu pracowników:

- ochrona osobista
- narzędzia i sprzęt roboczy
- znaki ostrzegawcze i informacyjne
- poruszanie się po terenie budowy
- ochrona środowiska
- rusztowania
- praca na wysokości
- roboty tynkarskie
- ochrona przeciwpożarowa
- ład i porządek
- spożycie alkoholu i narkotyków
- naruszenie przepisów bezpieczeństwa

6.3. Środki zapobiegające niebezpieczeństwu:

Nie należy dopuszczać osób postronnych. Należy oznakować i zabezpieczyć miejsce pracy. Wszystkie roboty budowlane i ich odbiór należy wykonać zgodnie z “Warunkami Technicznymi wykonania i odbioru robót budowlano-montażowych” wydanych przez Ministerstwo Gospodarki Przestrzennej, a opracowanych przez Instytut Techniki Budowlanej. Celem planu bezpieczeństwa jest zapewnienie bezpiecznych warunków pracy chroniących ludzi, środowisko i majątek przed zdarzeniem wypadkowym, urazem, awarią, uszkodzeniem czy chorobą, która mogłaby nastąpić podczas realizacji kontraktu. Działania kierownictwa kontraktu stwarzają system, który zapewnia, że zdrowie, bezpieczeństwo i środowisko oraz sprawy socjalne każdego pracownika będą zabezpieczone w taki sposób, aby uniknąć chorób zawodowych, obrażeń oraz wypadków.

Rozwiązania równoważne stosowane przy opisie przedmiotu zamówienia

Materiały zastosowane opisie przedmiotu zamówienia, przedmiarze oraz innych dokumentach będących częścią zapytania ofertowego są materiałami przykładowymi na bazie, których Wykonawca może zastosować materiały innych producentów o parametrach nie gorszych niż przyjęte w dokumentacji.

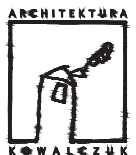
Wszędzie tam, gdzie przedmiot zamówienia został opisany poprzez wskazanie znaków towarowych, patentów lub pochodzenia, źródła lub szczególnego procesu lub norm, europejskich ocen technicznych, aprobat, specyfikacji technicznych i systemów referencji technicznych, Zamawiający dopuszcza oferowanie przez Wykonawcę materiałów lub rozwiązań równoważnych w stosunku do opisanych w dokumentacji projektowej, pod warunkiem, że nie obniżą określonych w dokumentacji standardów, będą posiadały wymagane odpowiednie atesty, certyfikaty lub dopuszczenia oraz zapewnią wykonanie zamówienia zgodnie z oczekiwaniami i wymaganiami określonymi przez Zamawiającego.

Wskazanie w dokumentacji przykładowych znaków towarowych, patentów lub pochodzenia, norm, europejskich ocen technicznych, aprobat, specyfikacji technicznych i systemów referencji technicznych ma na celu doprecyzowanie oczekiwań Zamawiającego w stosunku do przedmiotu zamówienia i stanowi wyłącznie wzorzec jakościowy przedmiotu zamówienia.

Wszystkie znaki towarowe, patenty lub świadectwa pochodzenia, źródła lub szczególnego procesu a także normy, europejskie oceny techniczne, aprobaty, specyfikacje techniczne i systemy referencji technicznych wskazane w opisie przedmiotu zamówienia należy traktować wyłącznie jako przykładowe dla zobrazowania opisywanych parametrów i wymogów technicznych.

Zamawiający dopuszcza zastosowanie materiałów, urządzeń równoważnych, tj. o parametrach funkcjonalnych nie gorszych niż wskazane przez Zamawiającego. Wszystkie przewidziane w dokumentacji przetargowej parametry i wymogi techniczne przykładowych materiałów, urządzeń są parametrami minimalnymi, chyba, że zapis mówi inaczej. Zamawiający do wszystkich znaków towarowych, patentów lub świadectw pochodzenia, źródła lub szczególnego procesu a także norm, europejskich ocen technicznych, aprobat, specyfikacji technicznych i systemów referencji technicznych wskazanych w opisie przedmiotu zamówienia dopisuje wyrazy „lub równoważne”.

PROJEKT HOLU

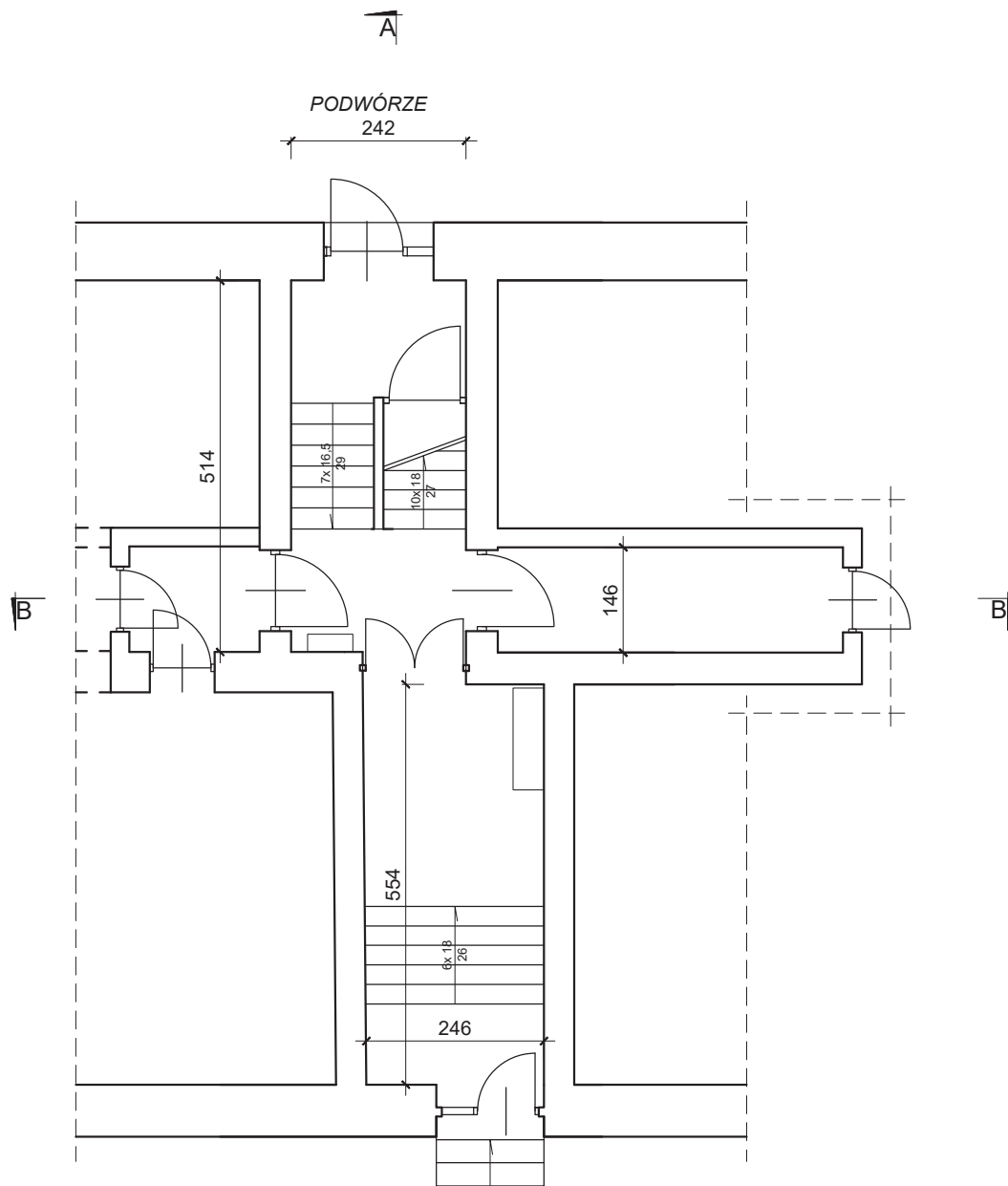


Projekt remontu klatki schodowej		STADIUM PROJEKT
ADRES INWESTYCJI Gdańsk, ul. Dobra 2	BRANŻA ARCHITEKTURA	
TEMAT RYSUNKU KOLORYSTYKA PRZEDSIONKA	RYSUNEK	
SKALA --	WYKONAL nr upr. 2790/Gd/87	1
DATA 29 CZERWCA 2018	OPRACOWAŁA	

RZUT PARTERU

INWENTARYZACJA

SKALA 1:100



PODWÓRZE
242

514

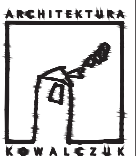
146

554

246

UL. DOBRA

PARTER

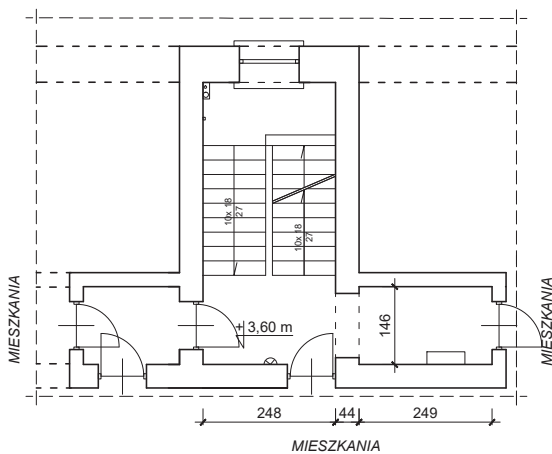


Projekt remontu klatki schodowej		STADIUM INWENTARYZACJA
ADRES INWESTYCJI Gdańsk, ul. Dobra 2		BRANŻA ARCHITEKTURA
TEMAT RYSUNKU RZUT PARTERU		RYSUNEK 2
SKALA 1:500	WYKONAŁ nr upr. 2790/Gd/87	
DATA 29 CZERWCA 2018	OPRACOWAŁA	

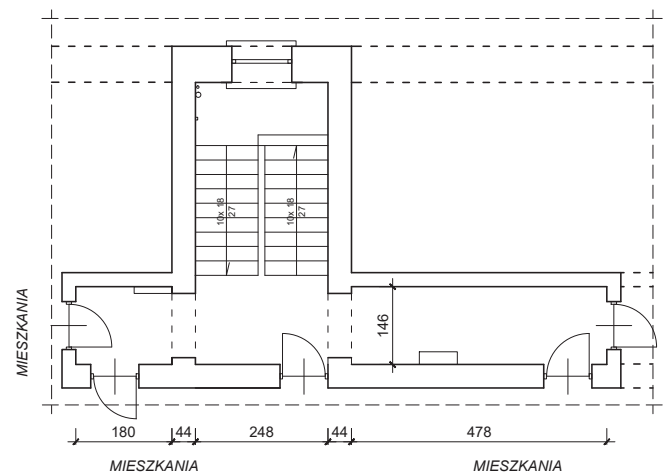
RZUTY KONDYGNACJI

INWENTARYZACJA

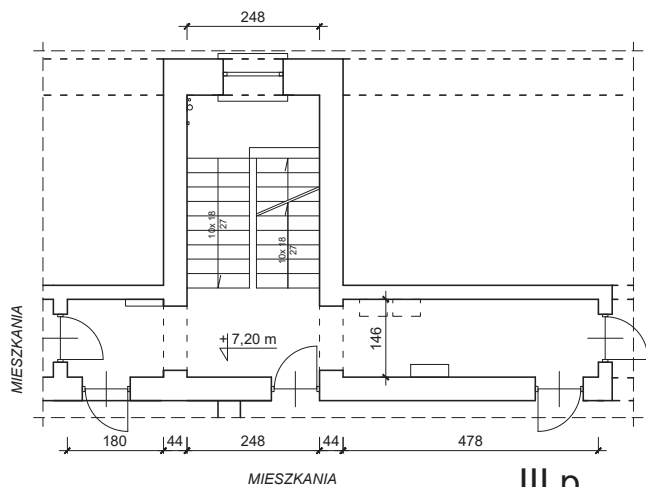
SKALA 1:100



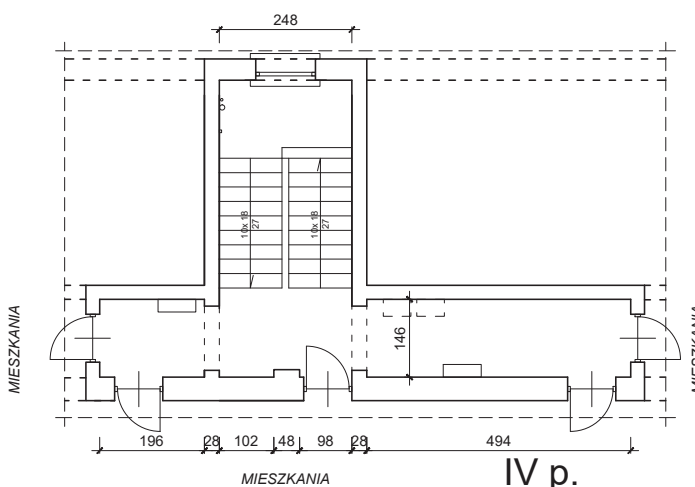
I p.



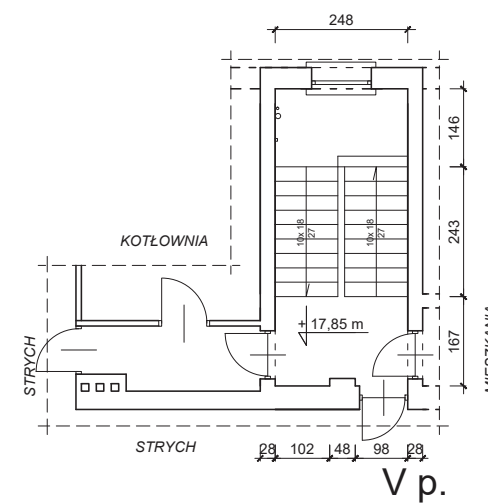
II p.



III p.



IV p.



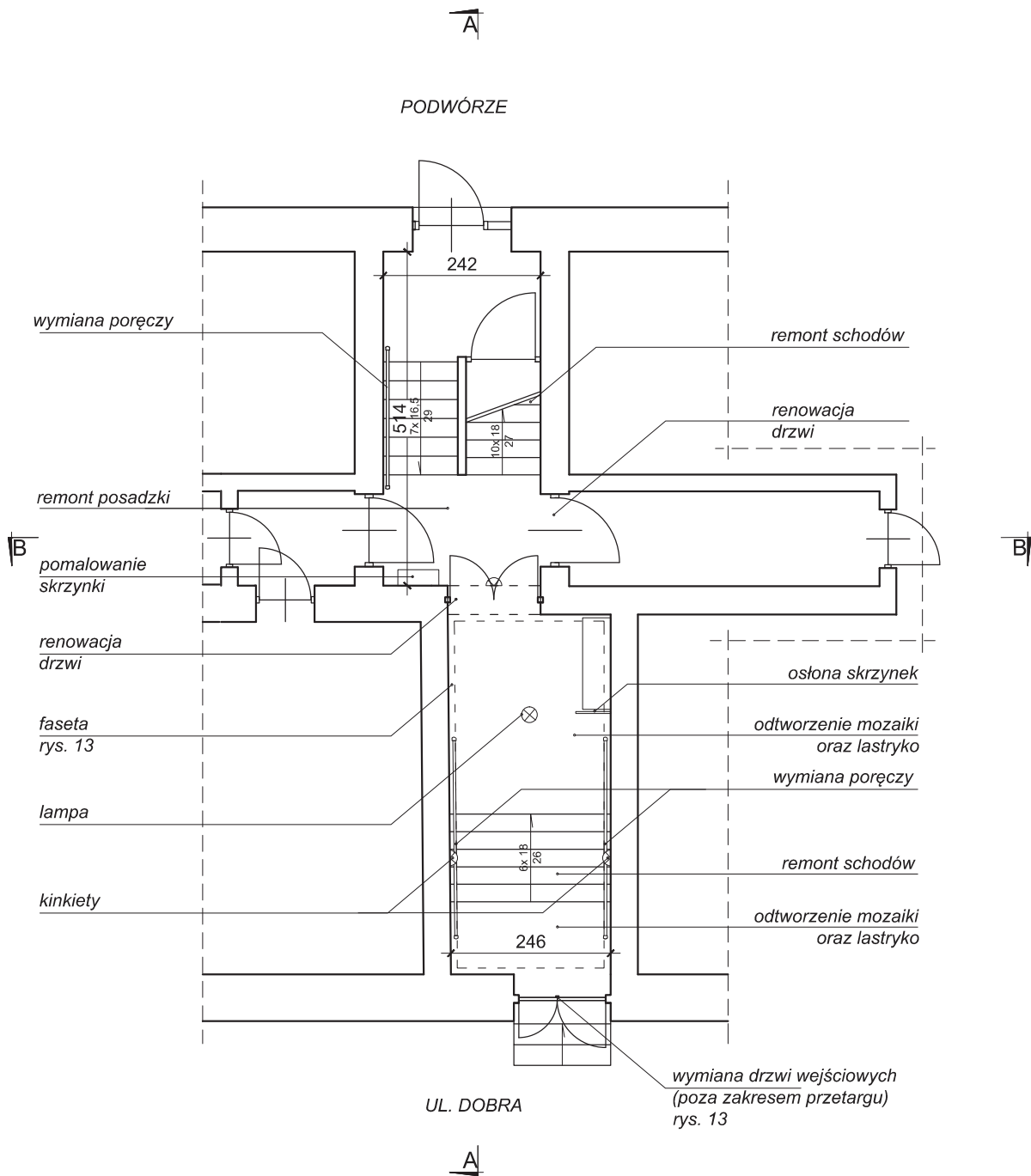
V p.



Projekt remontu klatki schodowej		STADIUM INWENTARYZACJA
ADRES INWESTYCJI Gdańsk, ul. Dobra 2		BRANŻA ARCHITEKTURA
TEMAT RYSUNKU RZUTY KONDYGNACJI		RYSUNEK
SKALA 1:100	WYCDAL	3
DATA 29 CZERWCA 2018	OPRACOWAŁ nr upr. 2790/Gd/87	
.....		

ZESTAWIENIE PRAC HOL WEJŚCIOWY

PROJEKT
SKALA 1:100

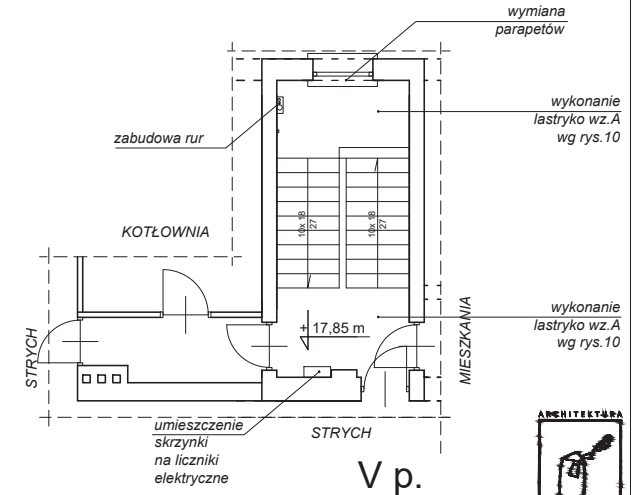
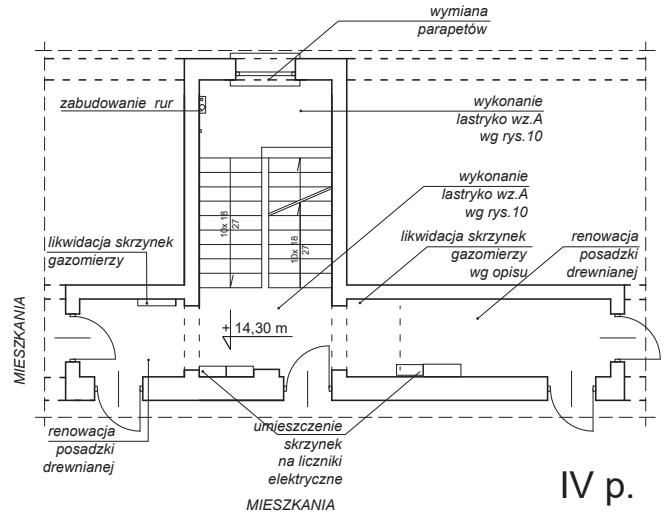
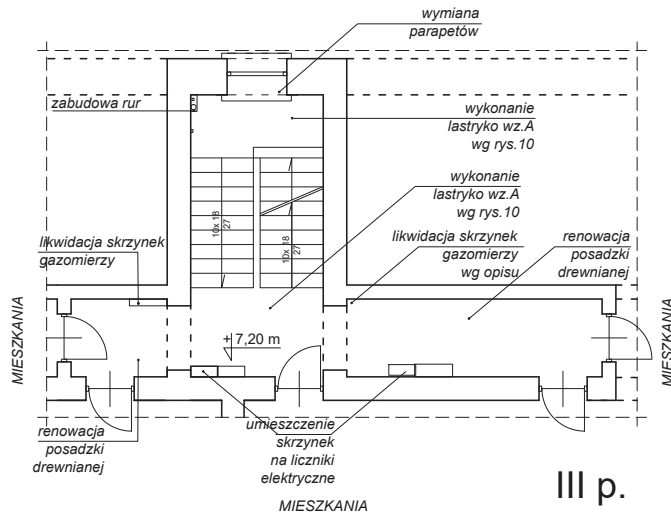
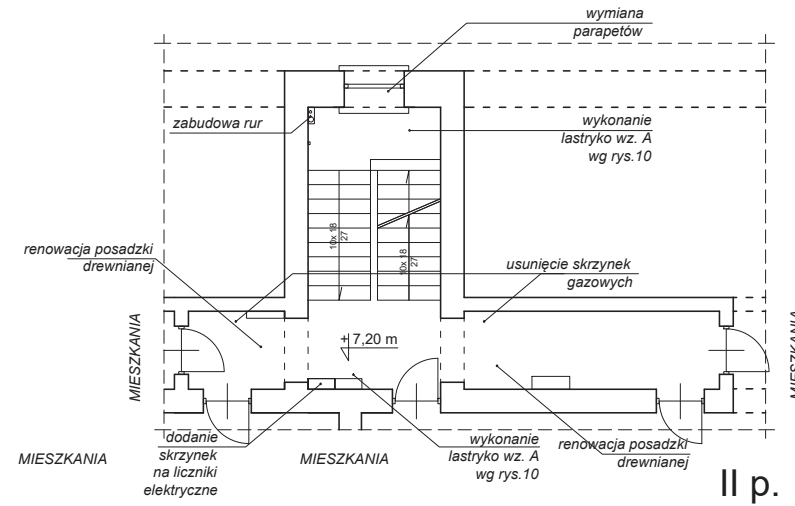
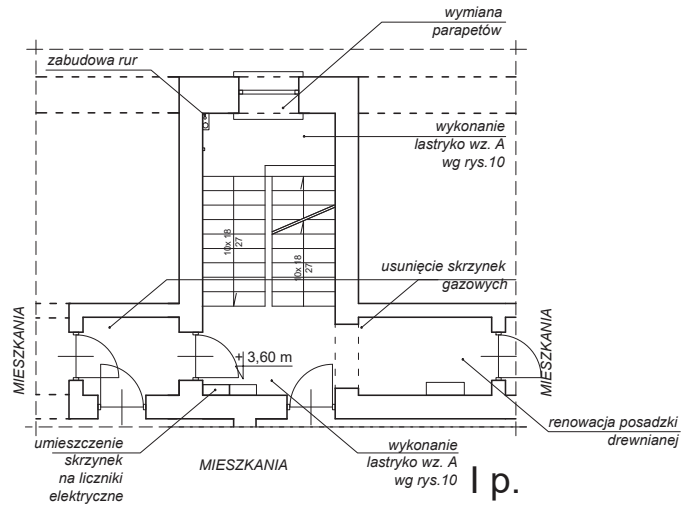


- ⊗ kinkiet
- ⊗ lampa sufitowa

Projekt remontu klatki schodowej		STADIUM PROJEKT
ADRES INWESTYCJI	Gdańsk, ul. Dobra 2	BRANZA ARCHITEKTURA
TEMAT RYSUNKU	RZUT PARTERU	RYSLINEK
SKALA 1:100	WYKONAŁ mgr inż. arch. Jacek Kowalczyk nr upr. 2790/Gd/87	4
DATA 02 LIPCA 2018	OPRACOWAŁA mgr inż. arch. Maciej F. Kuszewski	

ZESTAWIENIE PRAC KLATKA SCHODOWA

SKALA 1:100



Projekt remontu klatki schodowej		STADIUM
ADRES INWESTYCJI: Gdańsk, ul. Dobra 2		PROJEKT
TEMAT RYSUNKU: RZUTY KONDYGNACJI		BRANŻA: ARCHITEKTURA
SKALA: 1:100	WYCONAL: nr upr. 2790/Gd/87	RYSUNEK: 5
DATA: 29 CZERWCA 2018	OPRACOWAŁA:	

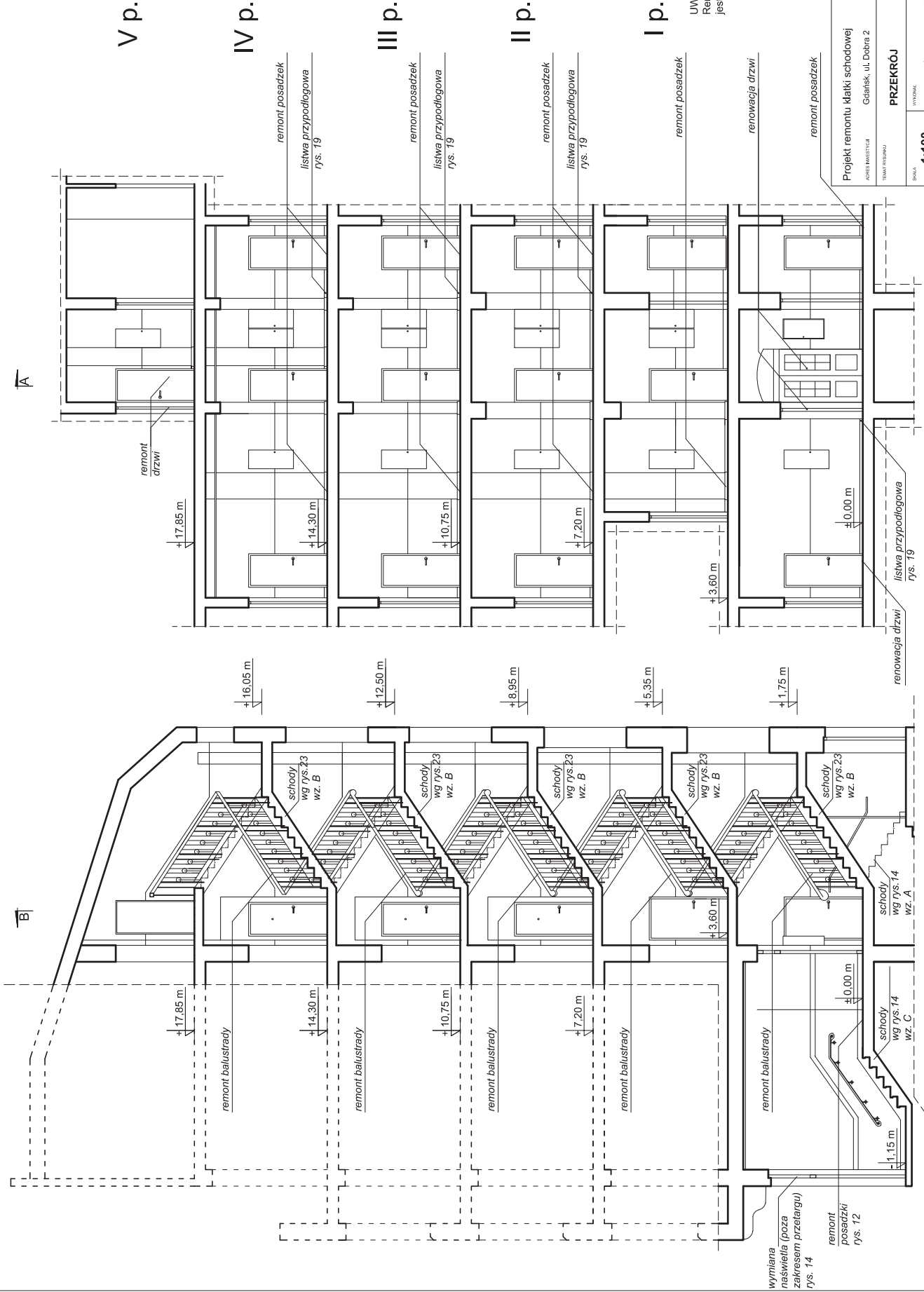
ELEMENTY REMONTOWANE PRZEKRÓJ

SKALA 1:100



STADIUM PROJEKT BRANŻA ARCHITEKTURA	
Projekt remontu klatki schodowej Gdańsk, ul. Dobra 2	
PRZEKRÓJ	
WYKONAL mgr inż. arch. Jacek Kowalczuk nr wp. 2798/0487	OPRACOWAŁ mgr inż. arch. Maciej F. Kuszewski
SKALA 1:100	DATA 02 LIPCA 2018

6



PRZEKRÓJ B-B

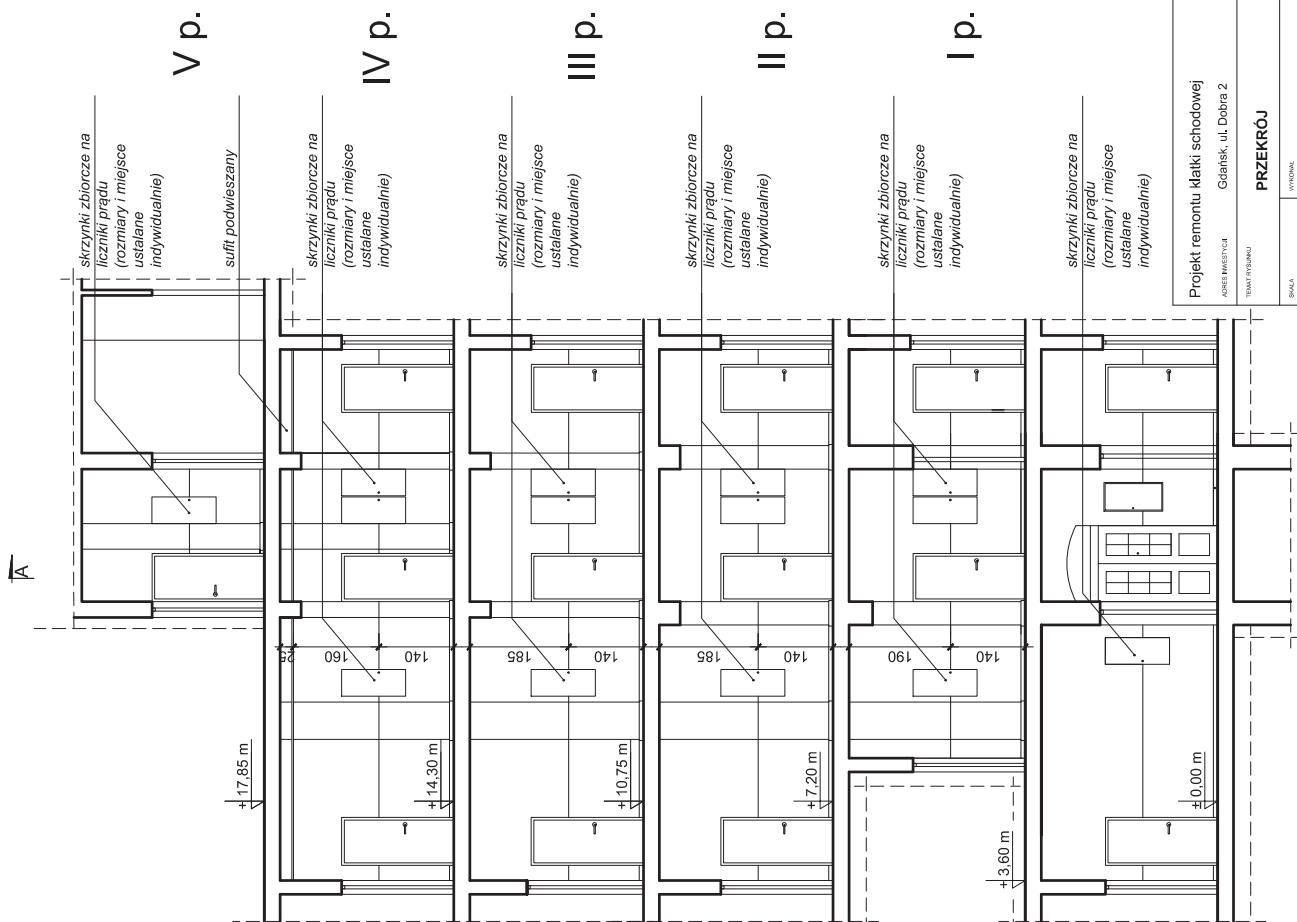
PRZEKRÓJ A-A

ELEMENTY PROJEKTOWANE PRZEKRÓJ SKALA 1:100

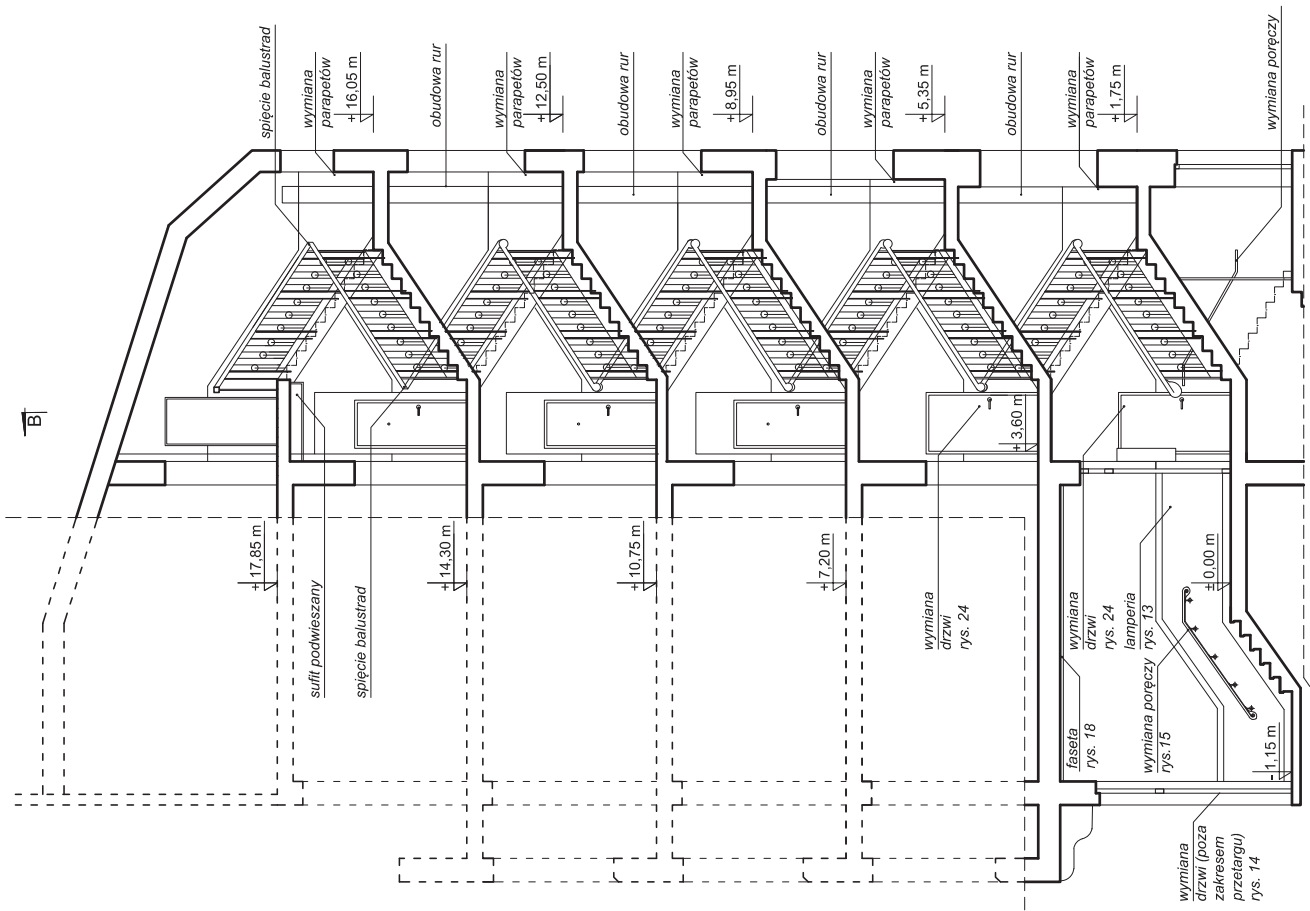


STADIUM PROJEKT BRANŻA ARCHITEKTURA	
Projekt remontu klatki schodowej Gdańsk, ul. Dobra 2	
PRZEKRÓJ	
WYKONAL mgr inż. arch. Jacek Kowalczyk nr wp. 2798/08/87	OPRACOWAŁ mgr inż. arch. Maciej F. Kuszewski
SKALA 1:100	DATA 02 LIPCA 2018

7



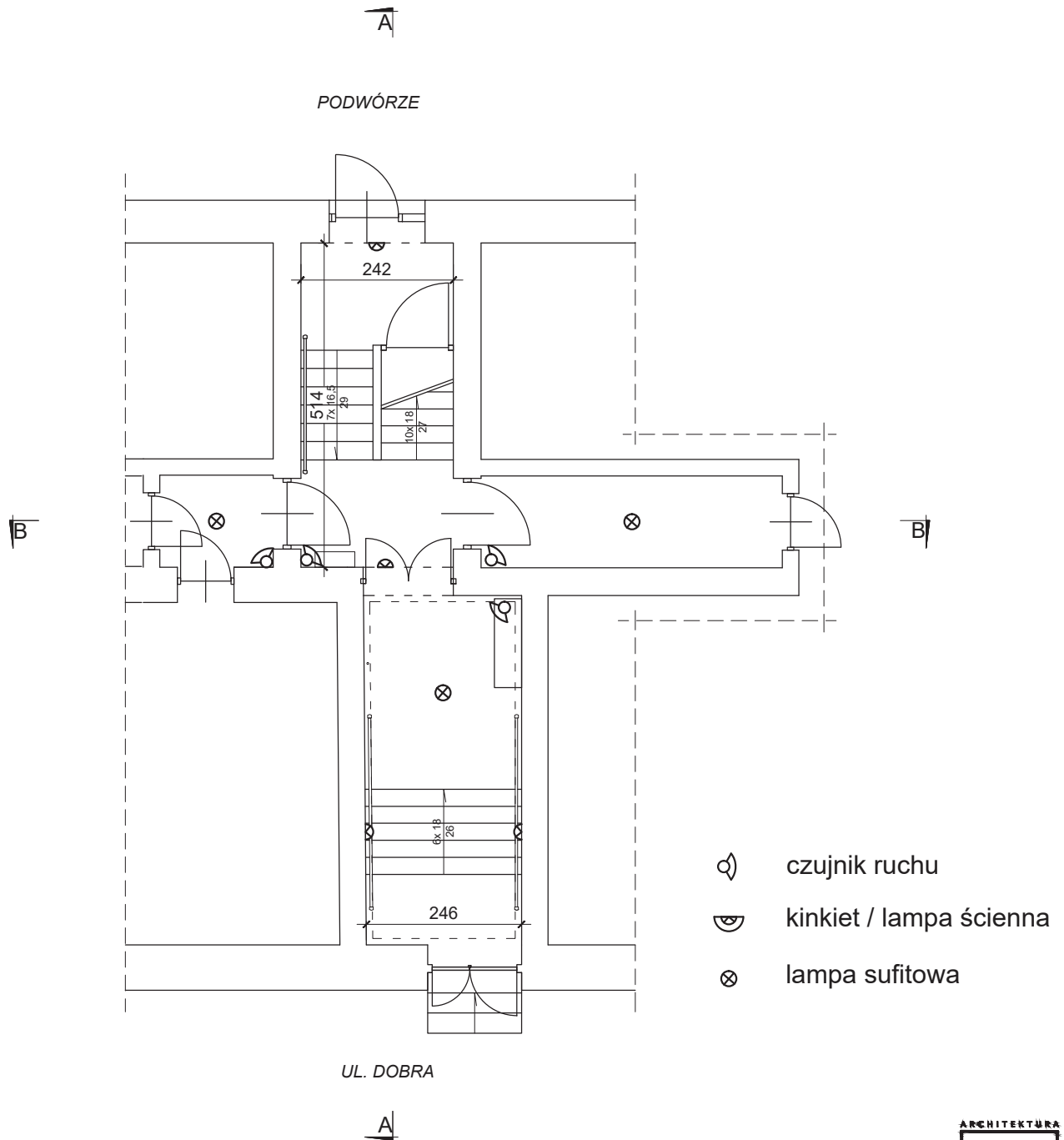
PRZEKRÓJ B-B






PRZEKRÓJ A-A

OŚWIETLENIE HOL WEJŚCIOWY

PROJEKT
SKALA 1:100



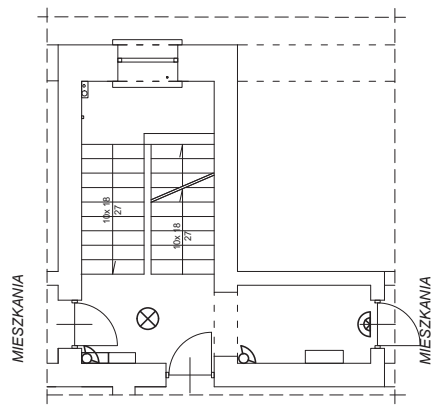
-  czujnik ruchu
-  kinkiet / lampa ścienna
-  lampa sufitowa



Projekt remontu klatki schodowej		STADIUM PROJEKT
ADRES INWESTYCJI Gdańsk, ul. Dobra 2		BRANZA ARCHITEKTURA
TEMAT RYSUNKU RZUT PARTERU		RYSUNEK
SKALA 1:100	WYKONAL	8
DATA 29 CZERWCA 2018	OPRACOWAŁA nr upr. 2790/Gd/87	

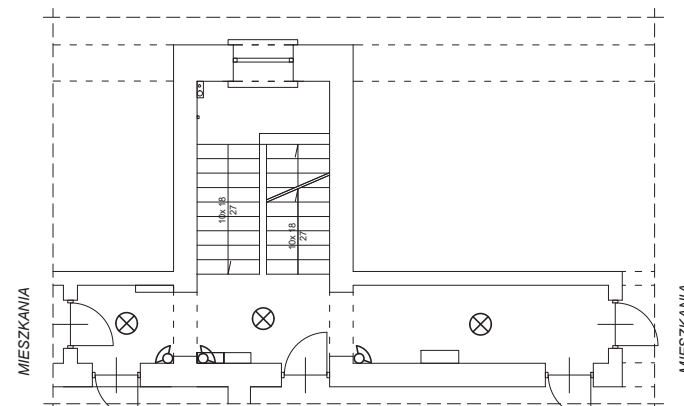
OŚWIETLENIE KLATKA SCHODOWA

PROJEKT
SKALA 1:100



MIESZKANIA

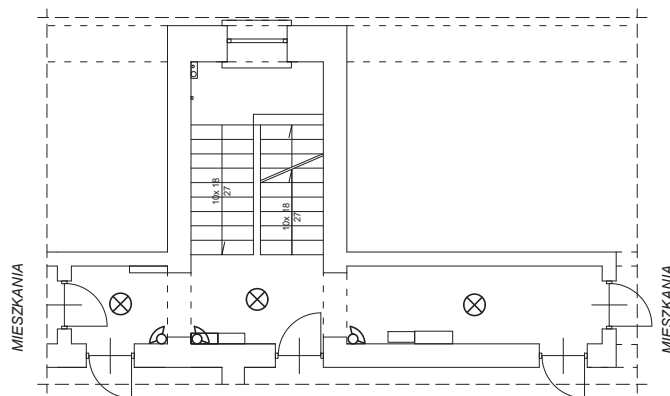
I p.



MIESZKANIA

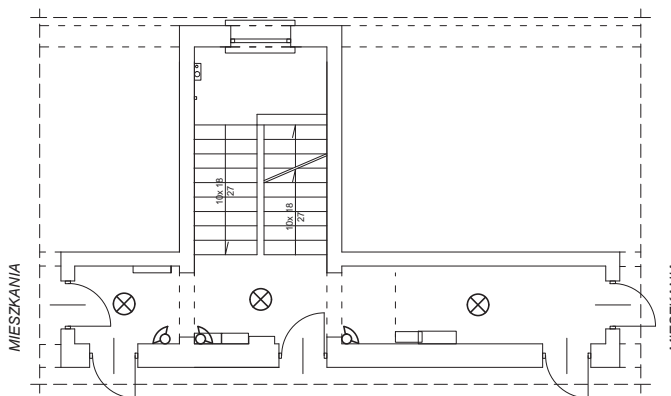
MIESZKANIA

II p.



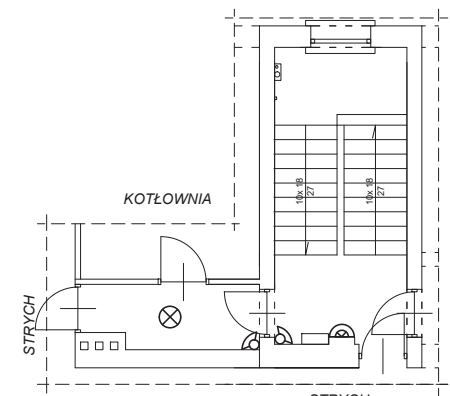
MIESZKANIA

III p.






MIESZKANIA

IV p.



STRYCH

V p.

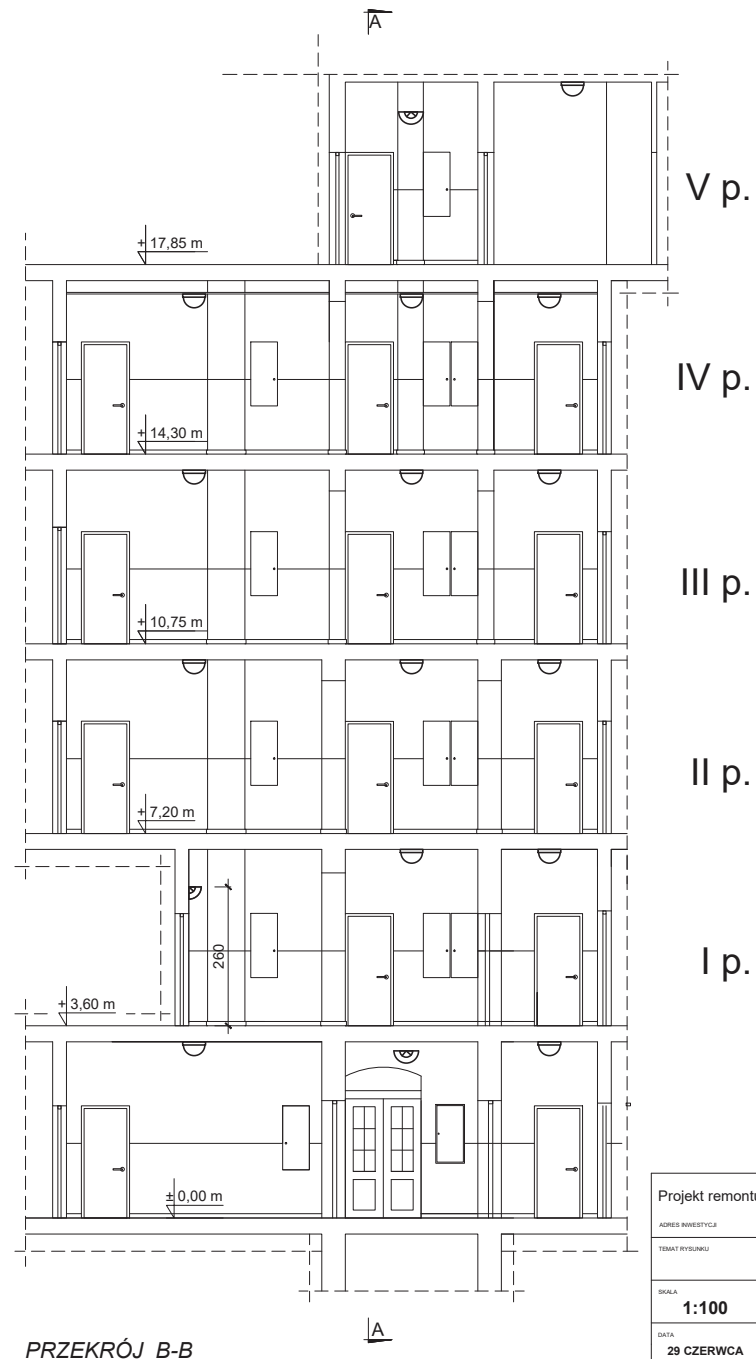
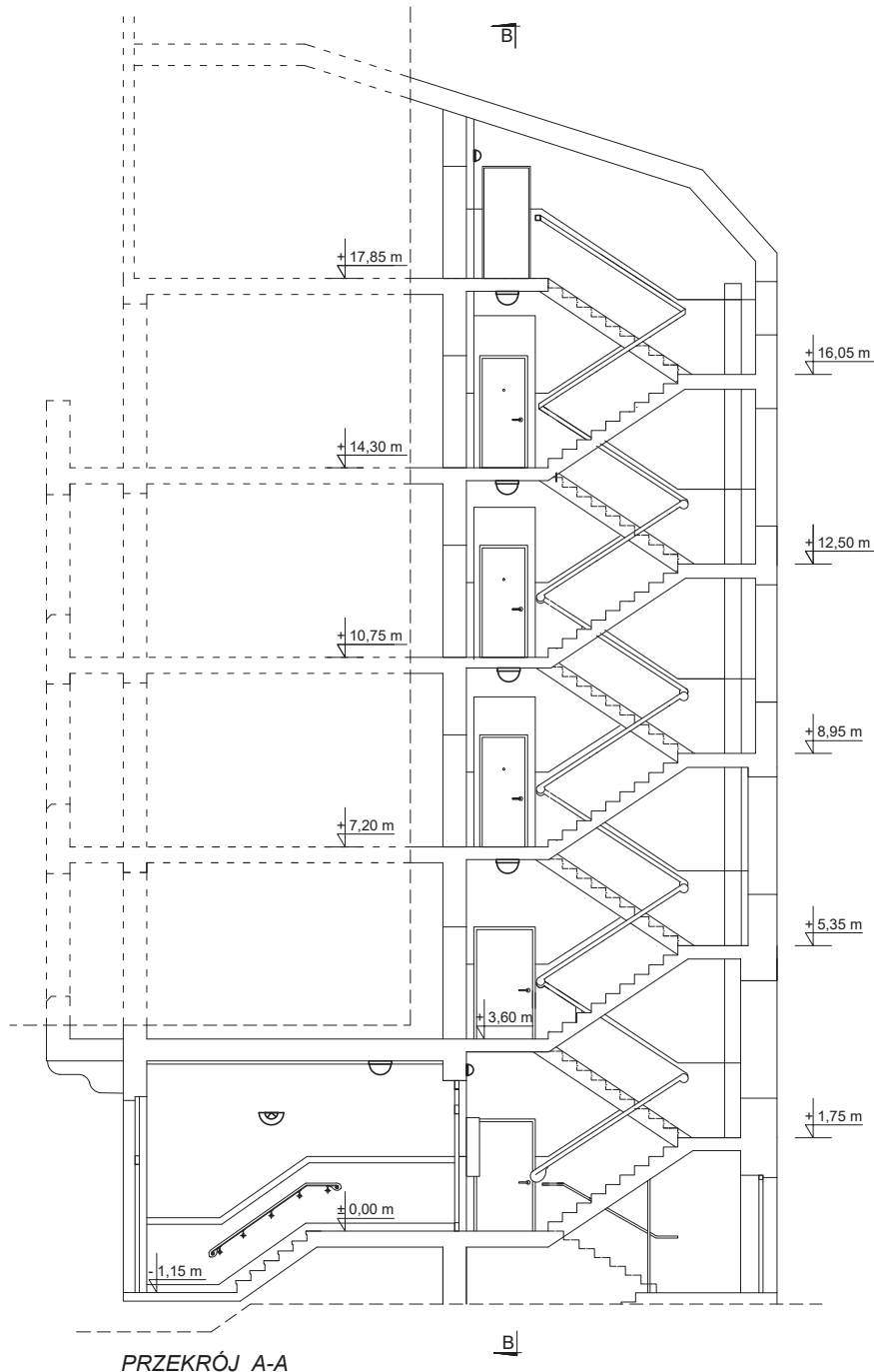
-  czujnik ruchu
-  kinkiet / lampa ścienna
-  lampa sufitowa





Projekt remontu klatki schodowej		STADIUM PROJEKT
ADRES INWESTYCJI Gdańsk, ul. Dobra 2		BRANŻA ARCHITEKTURA
TEMAT RYSUNKU RZUTY KONDYGNACJI		RYSUNEK
SKALA 1:100	WYCONAL	9a
DATA 29 CZERWCA 2018	OPRACOWAŁA nr upr. 2790/Gd/87	

OŚWIETLENIE PRZEKRÓJ

SKALA 1:100

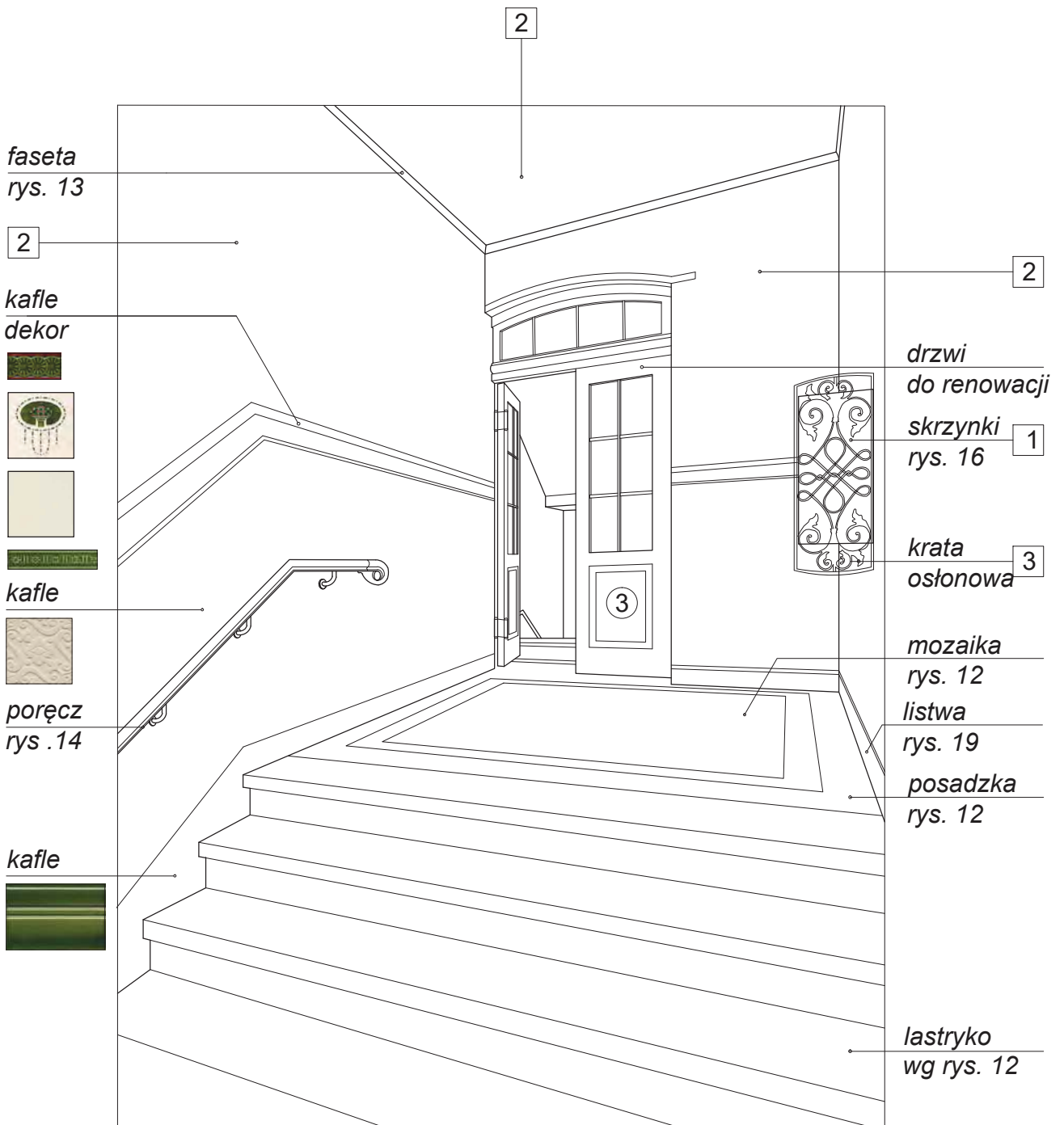


 kinkiet / lampa ścienna
 lampa sufitowa



Projekt remontu klatki schodowej		STADIUM PROJEKT
ADRES INWESTYCJI Gdańsk, ul. Dobra 2		BRANŻA ARCHITEKTURA
TEMAT RYSUNKU		RYSUNEK
SKALA 1:100	WYCONAL	9b
DATA 29 CZERWCA 2018	OPRACOWAŁA nr upr. 2790/Gd/87	

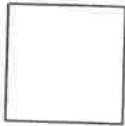
ZESTAWIENIE PRAC I MATERIAŁÓW



Projekt remontu klatki schodowej		STADIUM PROJEKT
ADRES INWESTYCJI Gdańsk, ul. Dobra 2		BRANŻA ARCHITEKTURA
TEMAT RYSUNKU KOLORYSTYKA PRZEDSIONKA		RYСУNEK
SKALA --	WYKONAL nr upr. 2790/Gd/87	10
DATA 29 CZERWCA 2018	OPRACOWAŁA	

ZESTAWIENIE MATERIAŁÓW I KOLORYSTYKA

- 1** Popielaty
1. Skrzynki listowe



- 2** kolor NCS: S 0502-Y 85
2. Ściany, fasety, sufit

- 3** kolor NCS: S 3050-G40Y 26
3. Drzwi, krata osłonowa, pochwyty, pozostały detal



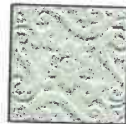
dekor, kafle historyzujące



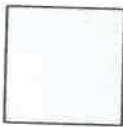
dekor, kafle historyzujące



dekor, kafle historyzujące



//
kafle historyzujące



dekor, kafle historyzujące



kafle historyzujące



lastryko
wzór A

mozaika wz. A
płytki ceramiczne
15x15 mm

lastryko
wzór B

UWAGA!

Malowanie należy poprzedzić położeniem próbek ok. 1,0 m².
Wnioski skonsultować z projektantem.

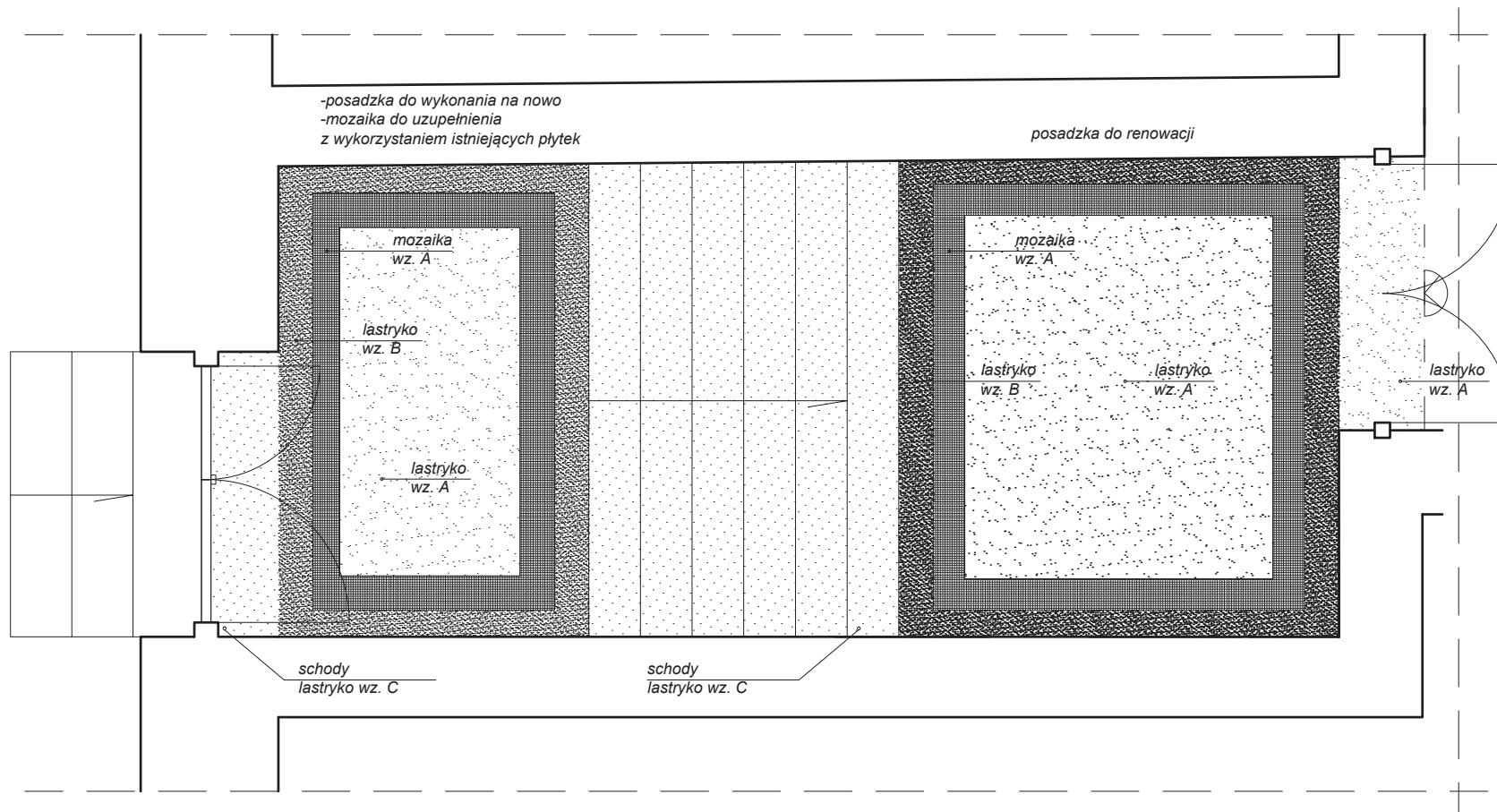
BIURO PROJEKTOWE ARCHITECTURA
KOWALCZUK
ul. Piłsudskiego 67/2
80-033 Gdańsk
(5)



Projekt remontu klatki schodowej		STADIUM PROJEKT
ADRES INWESTYCJI Gdańsk, ul. Dobra 2		BRANŻA ARCHITEKTURA
TEMAT RYSUNKU ZESTAWIENIE MATERIAŁÓW I KOLORYSTYKA		RYSUNEK
SKALA ---	WYKONAL mgr inż. arch. Jacek Kowalczuk nr upr. 2790/Gd/87	11
DATA LIPIEC 2018	OPRACOWAŁ mgr inż. arch. Maciej F. Kuszewski	

MOZAIKA

SKALA 1:25



lastryko wzór A

mozaika wz. A
płytki ceramiczne
15x15 mm

lastryko wzór B

obecna mozaika



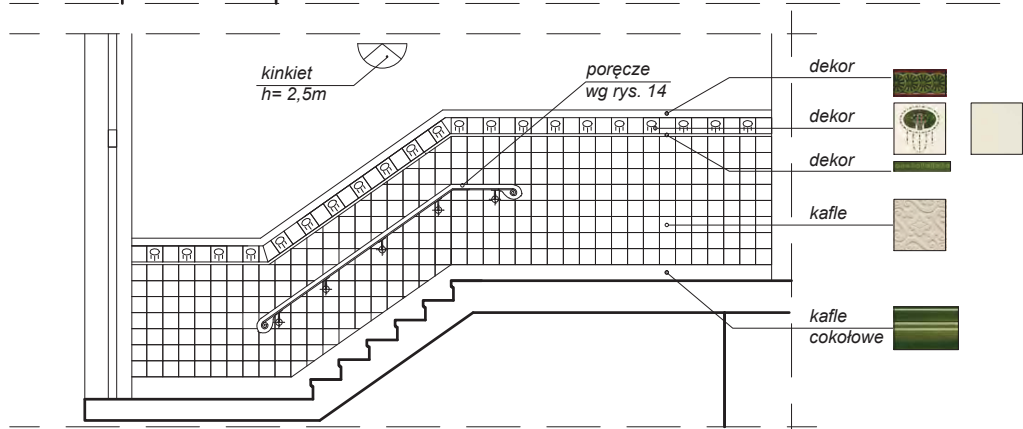
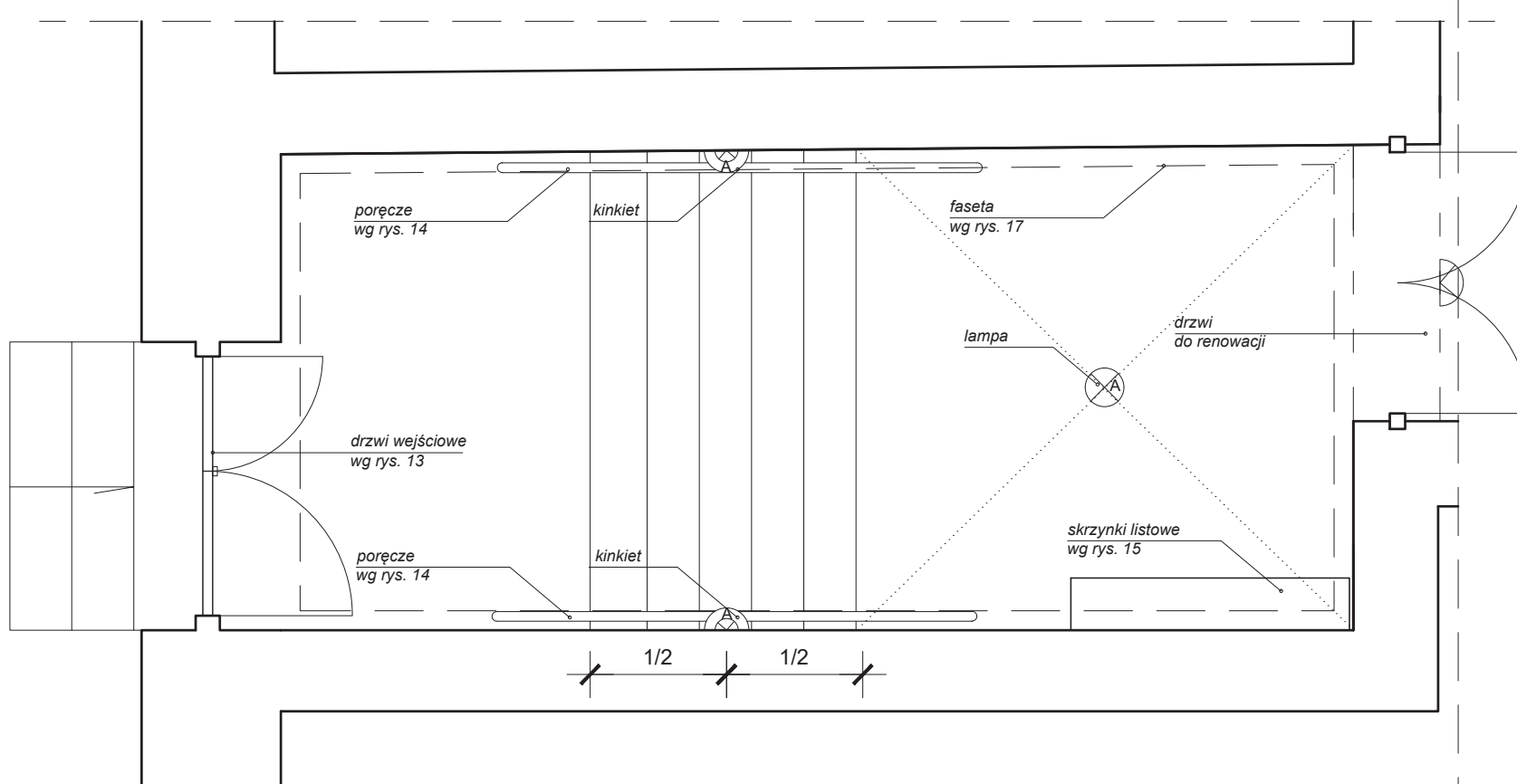
lastryko wzór C



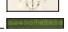




Projekt remontu klatki schodowej		STADIUM PROJEKT
ADRES INWESTYCJI	Gdańsk, ul. Dobra 2	BRANZA ARCHITEKTURA
TEMAT RYSUNKU		
SKALA 1:25	WYCONAL	12
DATA 29 CZERWCA 2018	OPRACOWAŁA nr upr. 2790/Gd/87	

HOL WEJŚCIOWY

SKALA 1:25



- dekor 
- dekor 
- dekor 
- kafle 
- kafle cokolowe 



kinkiet / lampa ścienna



lampa sufitowa automat.

SKALA 1:50



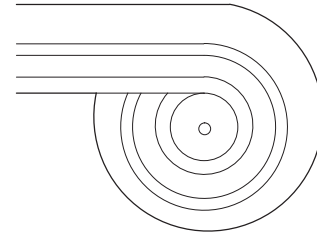
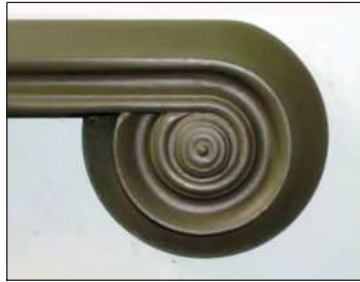
Projekt remontu klatki schodowej		STADIUM PROJEKT
ADRES INWESTYCJI Gdańsk, ul. Dobra 2		BRANZA ARCHITEKTURA
TEMAT RYSUNKU REMONT HOLU		
SKALA 1:25	WYCONAL	13
DATA 29 CZERWCA 2018	OPRACOWAŁA nr upr. 2790/Gd/87	

PORĘCZE HOL WEJŚCIOWY

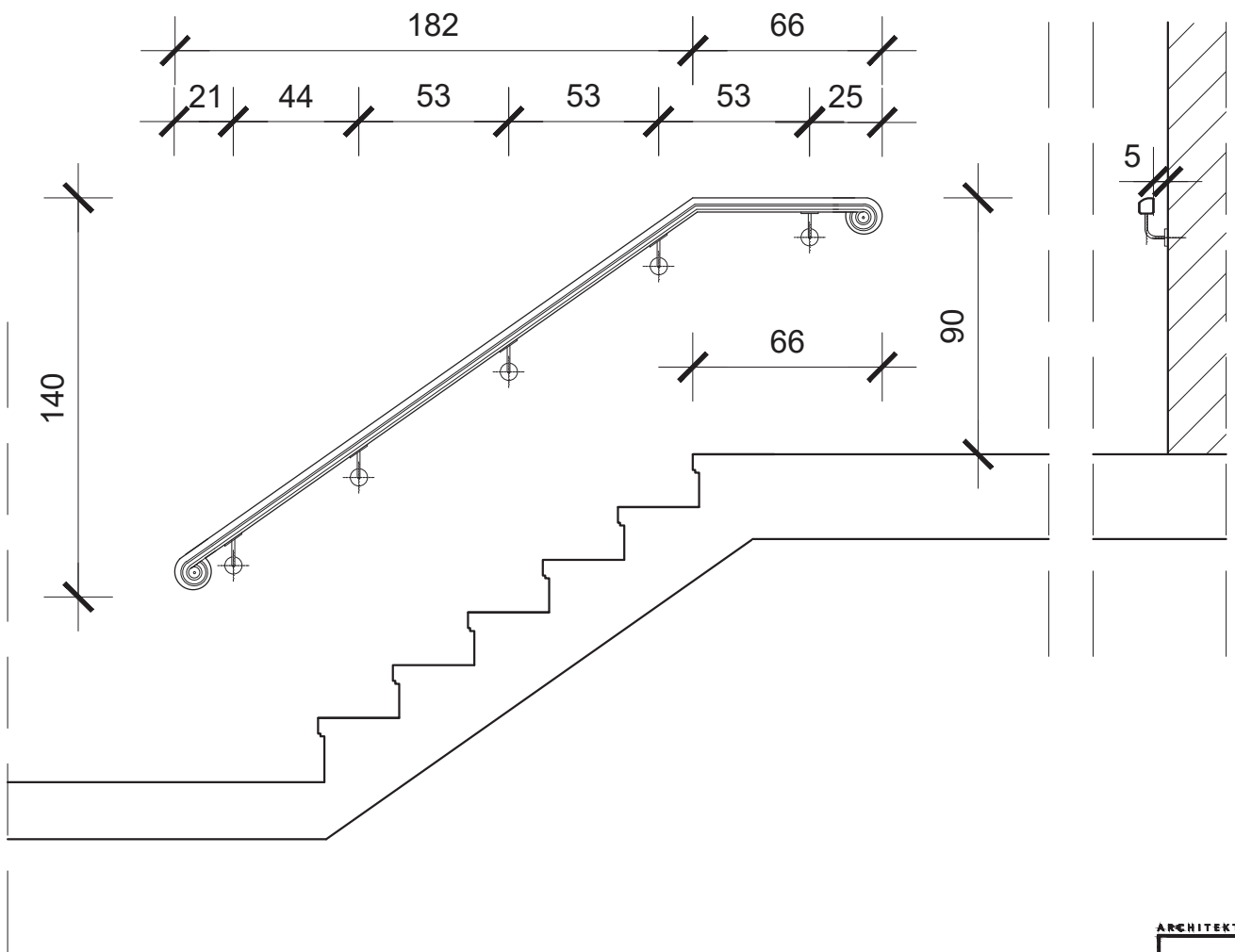
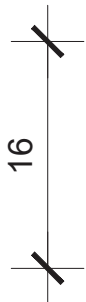
SKALA 1:25



ślimacznica poręczy
wzór



skala 1:5

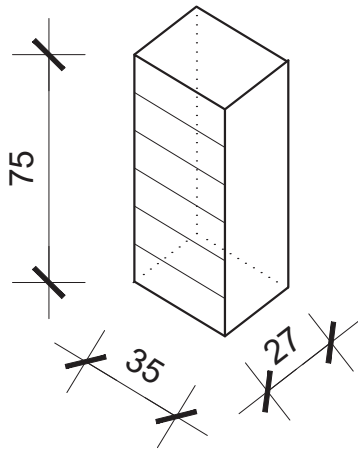


UWAGA:

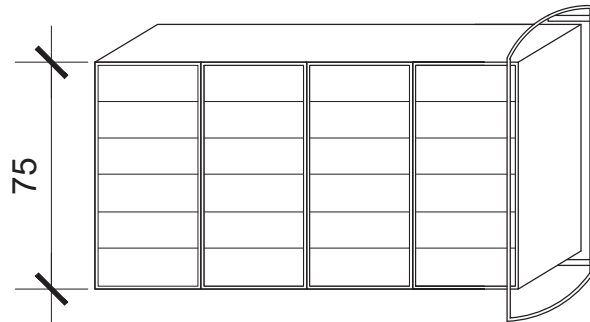
- 1) wszystkie wymiary domierzyć na budowie

Projekt remontu klatki schodowej		STADIUM PROJEKT
ADRES INWESTYCJI Gdańsk, ul. Dobra 2		BRANŻA ARCHITEKTURA
TEMAT RYSUNKU		RYSUNEK 15
SKALA 1:25	WYKONAŁ nr upr. 2790/Gd/87	
DATA 29 CZERWCA 2018	OPRACOWAŁA	

SKRZYNKI LISTOWE HOL WEJŚCIOWY

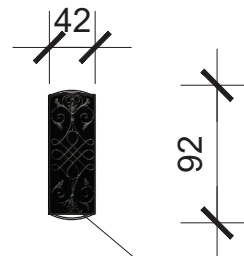
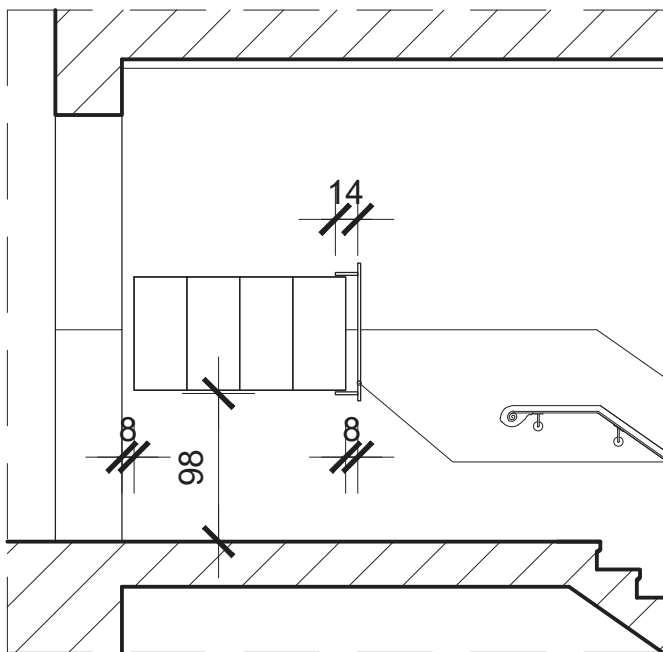


euroskrzynka
6-skrytkowa



krata
mocowana do ściany
na kołki

SKALA 1:25



krata
na wzór
kraty drzwiowej

usytuowanie skrzynek w holu wejściowym

SKALA 1:50



UWAGA:

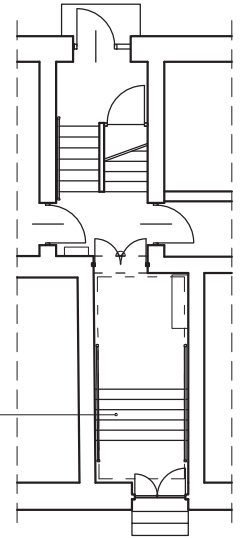
- 1) wszystkie wymiary domierzyć na budowie

Projekt remontu klatki schodowej		STADIUM PROJEKT
ADRES INWESTYCJI Gdańsk, ul. Dobra 2	BRANŻA ARCHITEKTURA	
TEMAT RYSUNKU SKRZYNKI LISTOWE I ICH OBUDOWA	RYSUNEK	
SKALA --	WYKONAL nr upr. 2790/Gd/87	16
DATA 29 CZERWCA 2018	OPRACOWAŁA	

SCHODY HOLU

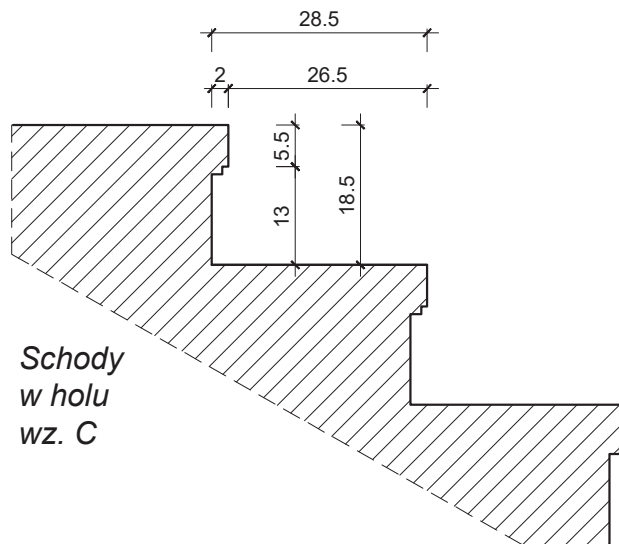
SKALA 1:10

PODWÓRZE



renowacja schodów
wz. C

UL. DOBRA



Schody
w holu
wz. C

Schody z lastryko wz. C
należy poddać renowacji
(uzupełnienie ubytków i szlifowanie)



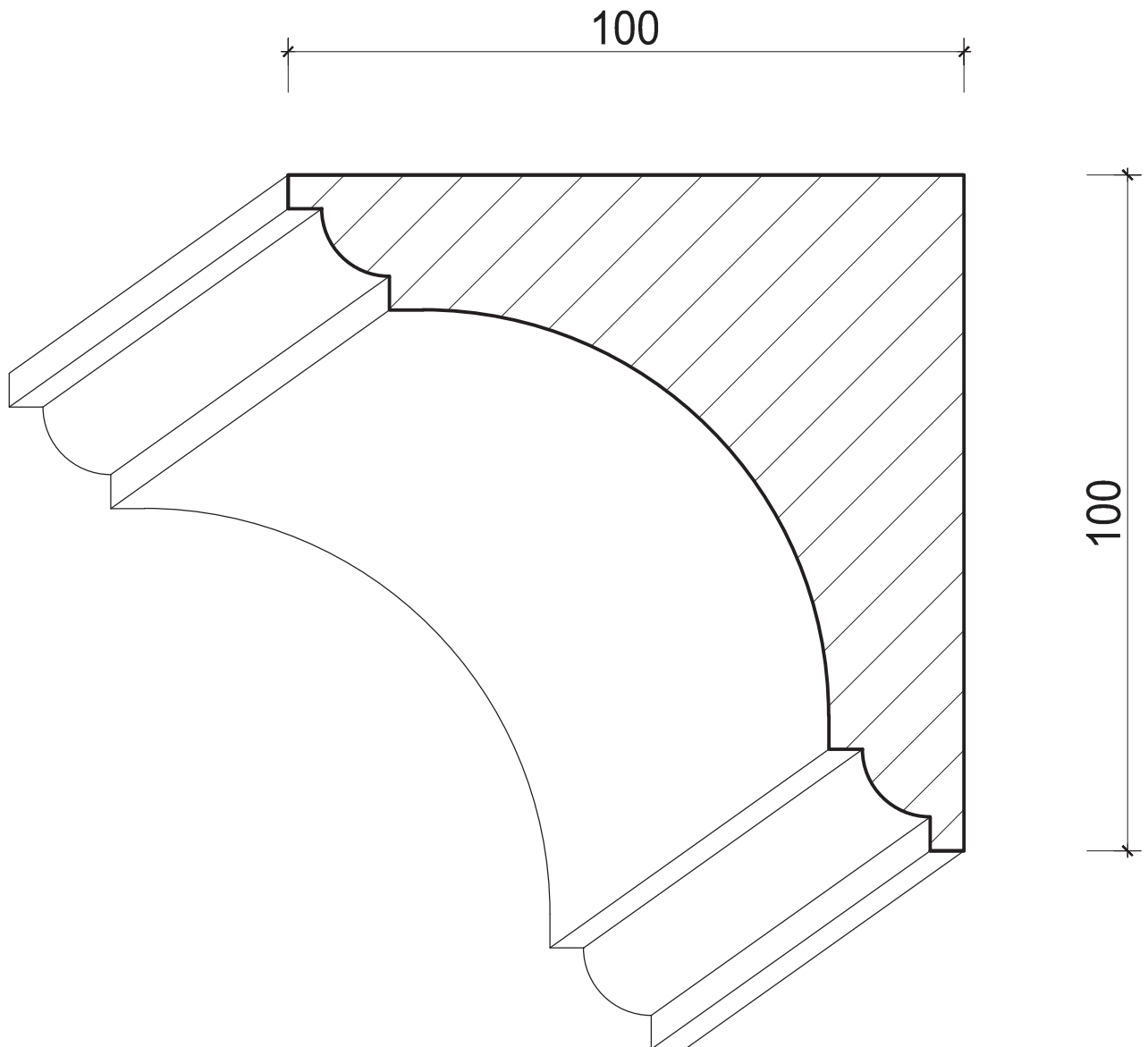
UWAGA:

1) wszystkie wymiary
domierzyć na budowie

Projekt remontu klatki schodowej		STADIUM PROJEKT
ADRES INWESTYCJI Gdańsk, ul. Dobra 2	BRANZA ARCHITEKTURA	
TEMAT RYSUNKU SCHODY	RYSUNEK	
SKALA 1:10	WYKONAL nr upr. 2790/Gd/87	17
DATA 29 CZERWCA 2018	OPRACOWAŁA	

PROFIL FASETY HOL WEJŚCIOWY

SKALA 1:1



Kolor wg. rys. 10
Materiał: gips

UWAGA:

1) wszystkie wymiary
domierzyć na budowie



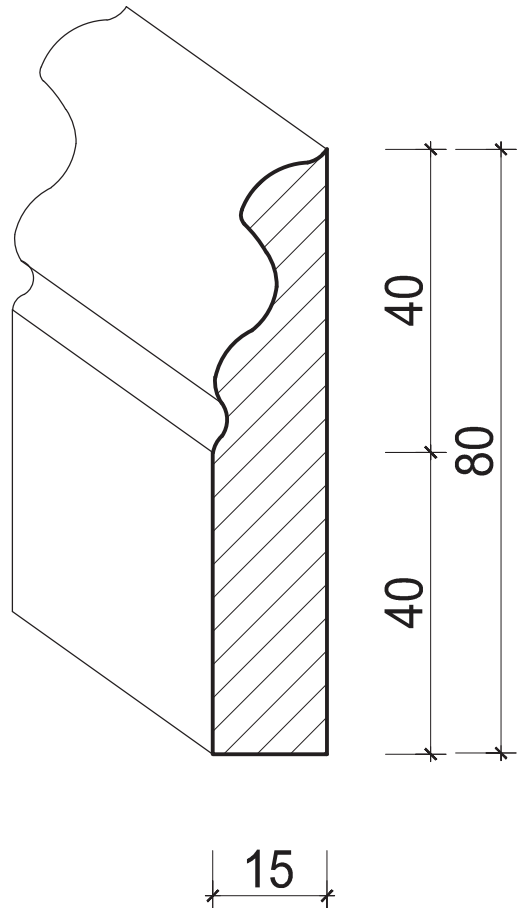
Projekt remontu klatki schodowej		STADIUM PROJEKT
ADRES INWESTYCJI Gdańsk, ul. Dobra 2	BRANZA ARCHITEKTURA	
TEMAT RYSUNKU PROFIL FASETY	RYSUNEK	
SKALA 1:1	WYKONAL nr upr. 2790/Gd/87	18
DATA 29 CZERWCA 2018	OPRACOWAŁA	

PROFIL LISTW PRZYPODŁOGOWYCH

SKALA 1:1



Widok istniejącej listwy na podeście między IV a V piętrem.



Kolor wg. rys. 10

Listwy odtworzyć na podstawie najlepiej zachowanych listw na IV piętrze.

UWAGA:

- 1) wszystkie wymiary domierzyć na budowie



Projekt remontu klatki schodowej		STADIUM PROJEKT
ADRES INWESTYCJI Gdańsk, ul. Dobra 2	BRANŻA ARCHITEKTURA	
TEMAT RYSUNKU	RYSUNEK	
SKALA 1:1	WYKONAL nr upr. 2790/Gd/87	19
DATA 29 CZERWCA 2018	OPRACOWAŁA	

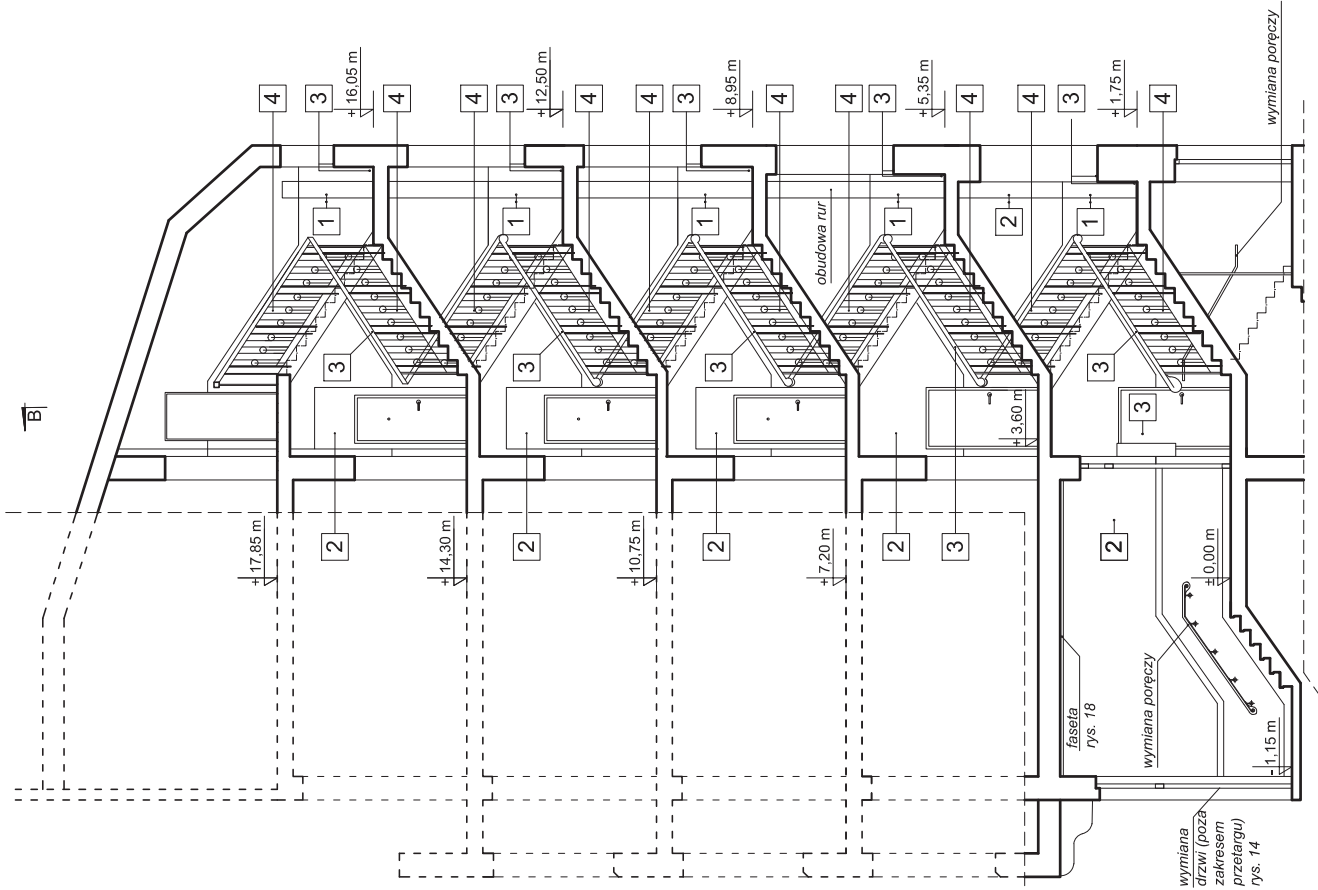
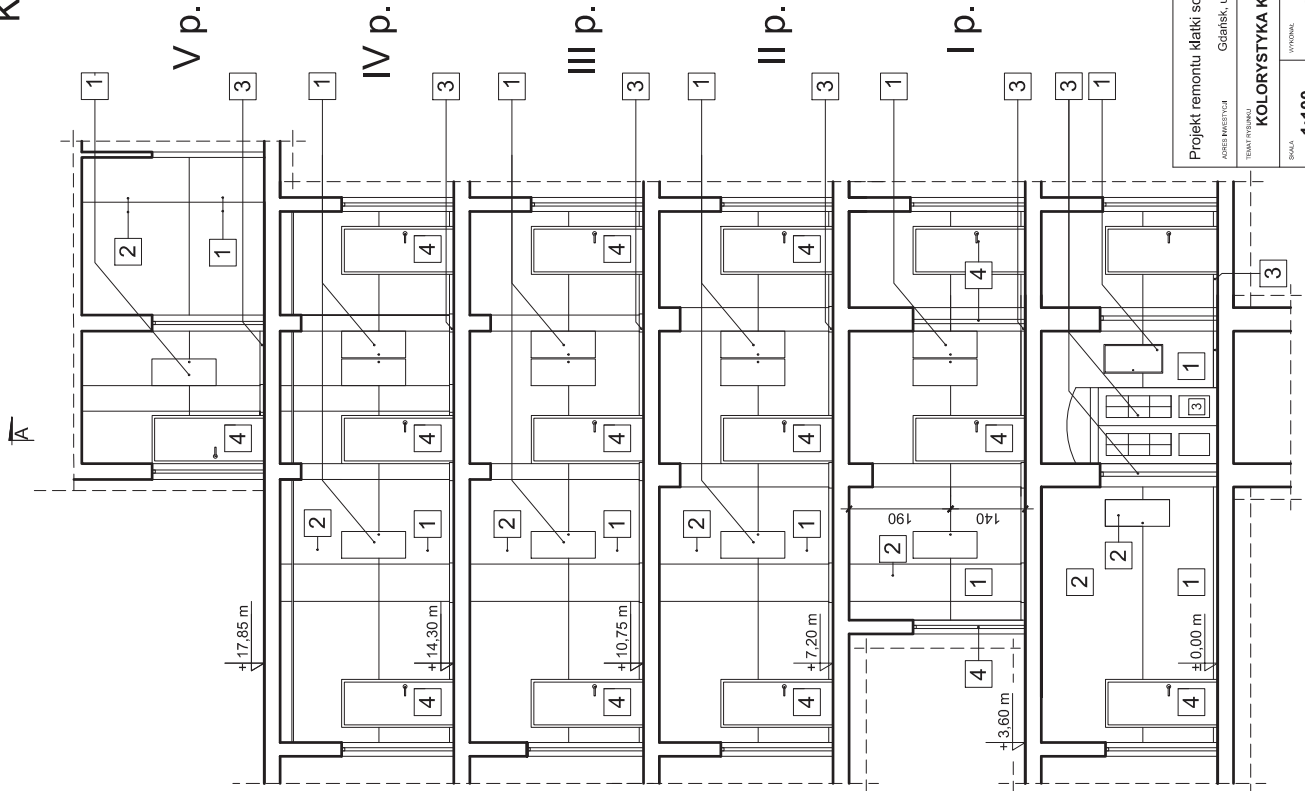
KOLORYSTYKA KLATKA SCHODOWA

PRZEKRÓJ
SKALA 1:100



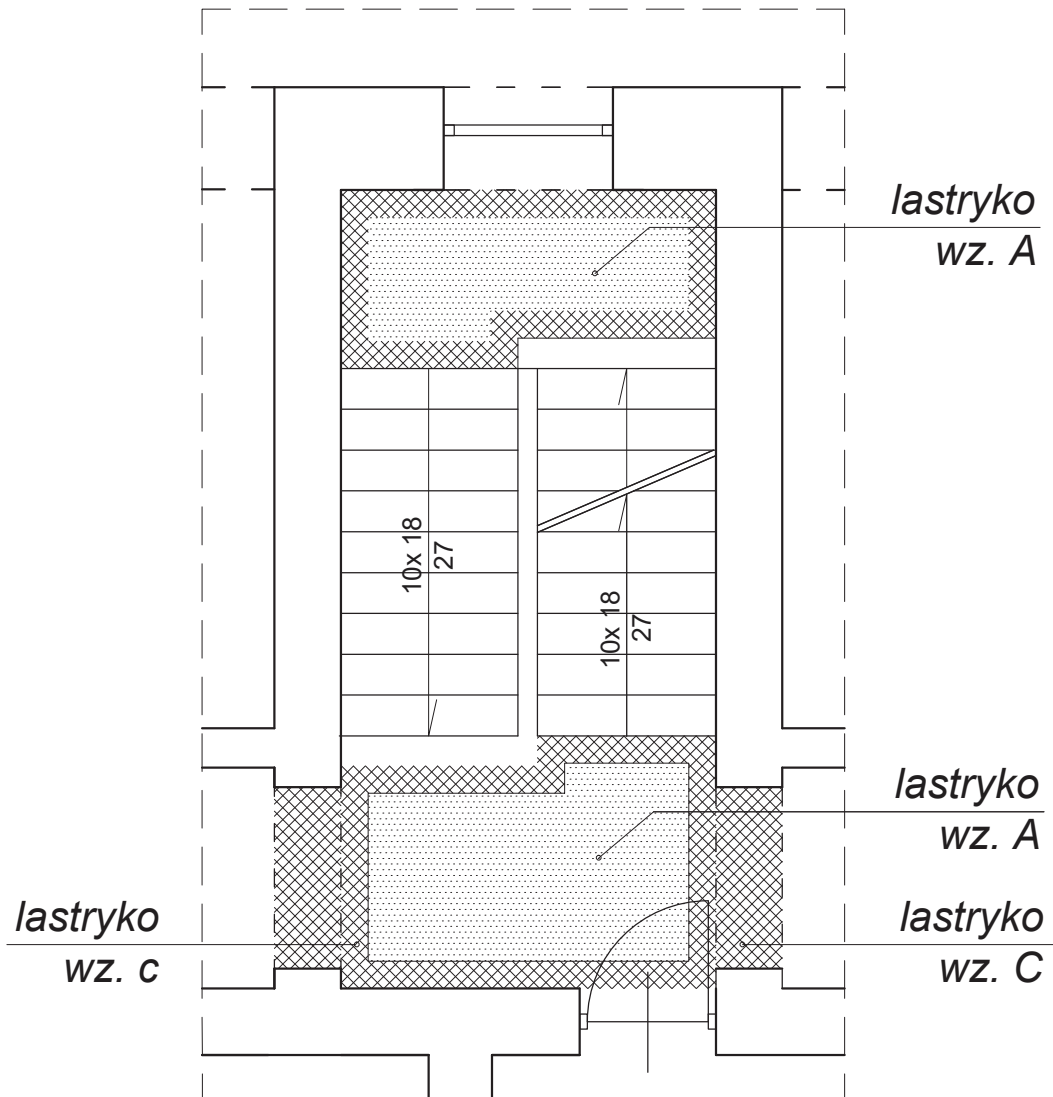
STADIUM PROJEKT BRANŻA ARCHITEKTURA	
Projekt remontu klatki schodowej Gdańsk, ul. Dobra 2	
TYTUŁ PRACY KOLORYSTYKA KLATKI SCHODOWEJ - PRZEKRÓJ	
SKALA 1:100	WYKONAL mgr inż. arch. Jacek Kowalczyk nr wp. 2798/0487
DATA 02 LIPCA 2018	OPROJEKOWAŁ mgr inż. arch. Maciej F. Kuszewski

21

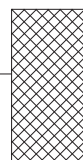


DETAL POSADZKI KONDYGNACJA POWTARZALNA

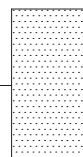
SKALA 1:50



Układ lastryko na kondygnacjach



lastryko
wz. C



lastryko
wz. A



UWAGA:

- 1) wszystkie wymiary domierzyć na budowie

Projekt remontu klatki schodowej		STADIUM PROJEKT
ADRES INWESTYCJI	Gdańsk, ul. Dobra 2	BRANZA ARCHITEKTURA
TEMAT RYSUNKU	DETAL POSADZKI	RYSUNEK
SKALA 1:50	WYKONAL nr upr. 2790/Gd/87	22
DATA 29 CZERWCA 2018	OPRACOWAŁA	

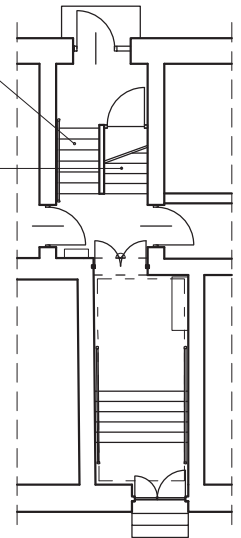
SCHODY

SKALA 1:10

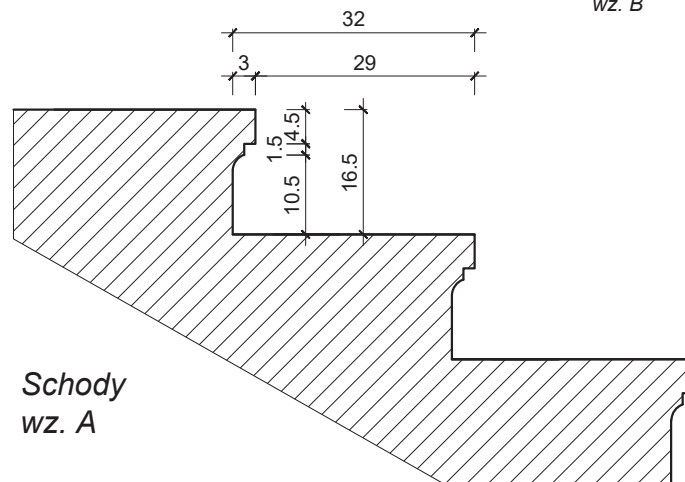
PODWÓRZE

renowacja schodów
wz. A

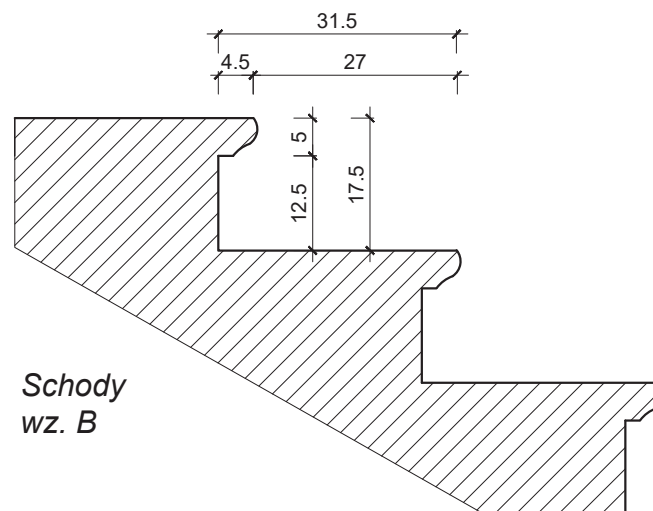
renowacja schodów
wz. B



UL. DOBRA



Schody
wz. A



Schody
wz. B

*Schody z lastryko wz. A
należy poddać renowacji
(uzupełnienie ubytków i szlifowanie)*

*Schody drewniane należy poddać
renowacji wg opisu zawartego w
opisie technicznym.*

UWAGA:

wszystkie wymiary
domierzyć na budowie

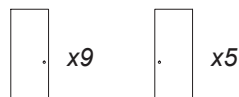
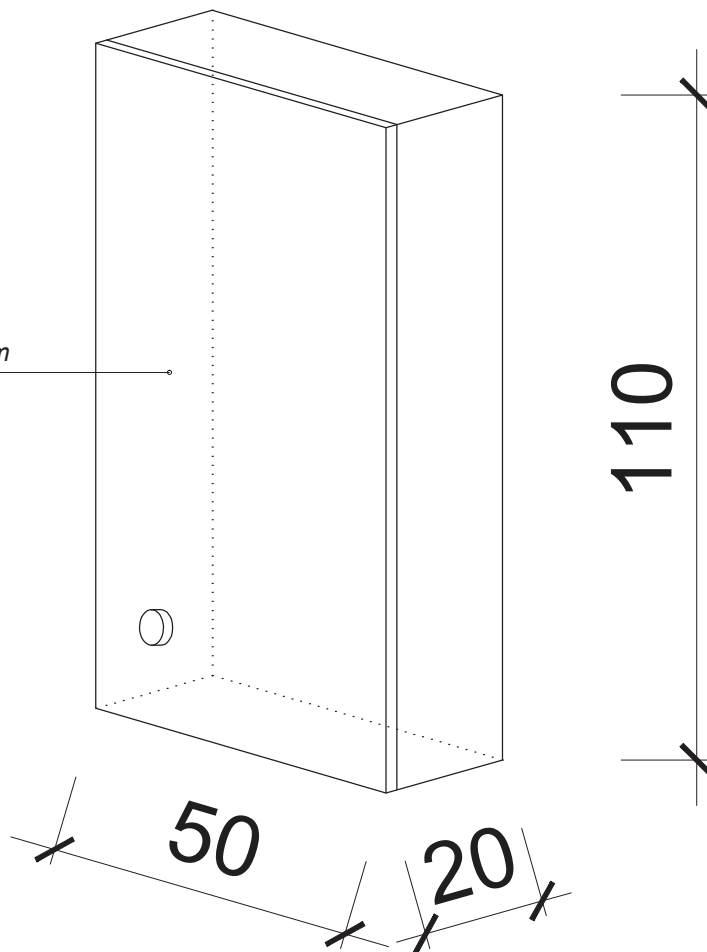


Projekt remontu klatki schodowej		STADIUM PROJEKT
ADRES INWESTYCJI Gdańsk, ul. Dobra 2	BRANZA ARCHITEKTURA	
TEMAT RYSUNKU SCHODY	RYSUNEK	
SKALA 1:10	WYKONAL nr upr. 2790/Gd/87	23
DATA 29 CZERWCA 2018	OPRACOWAŁA	

SKRZYNKI NA LICZNIKI ELEKTRYCZNE

SKALA 1:25

plyta meblowa 18 mm
okleina biala



UWAGA:

- 1) wszystkie wymiary domierzyć na budowie
- 2) wielkość skrzynek należy dostosować indywidualnie do

Projekt remontu klatki schodowej		STADIUM PROJEKT
ADRES INWESTYCJI	Gdańsk, ul. Dobra 2	BRANZA ARCHITEKTURA
TEMAT RYSUNKU	SZAFKI NA LICZNIKI ELEKTRYCZNE	RYSUNEK
SKALA 1:25	WYKONAL nr upr. 2790/Gd/87	25
DATA 29 CZERWCA 2018	OPRACOWAŁA	





KLINGE
210202
DAILY
21/10/2021

NOTICE
21
21/10/2021













PRZEDMIAR

NAZWA INWESTYCJI: Remont klatki schodowej
ADRES INWESTYCJI: Gdańsk ul. Dobra 2
NAZWA INWESTORA: Wspólnota Mieszkaniowa Dobra 2
ADRES INWESTORA: Gdańsk ul. Dobra 2

SPORZĄDZIŁ KALKULACJE:
Bartłomiej Żak

DATA OPRACOWANIA: 08.05.2021

WYKONAWCA:

INWESTOR:

Remont klatki schodowej

Przedmiar

Lp.	Podstawa	Opis i wyliczenia	j.m.	Poszcz.	Razem
PRZEDMIAR: Remont klatki schodowej					
1		DZIAŁ I - PRZYGOTOWANIE TERENU pod BUDOWĘ - CPV 45110000-1			
1.1		ELEMENT 1.1 - ROBOTY ROZBIÓRKOWE			
1.1.1		Prace przygotowawcze klatki schodowej			
1	KNR 2-020925-01	Ostony okien folia polietylenowa	m2		
d.1.1.1					
1		73,38	m2	73,38	
				RAZEM	73,38
2	KNP 06 0305-01.01	Demontaż skrzynek dymowych - demontaż skrzynek gazowych	szt.		
d.1.1.1					
1		23,00	szt.	23,00	
				RAZEM	23,00
3	KNR 4-011202-07	Skasowanie wykwitów (zacieków)	m2		
d.1.1.1					
1		12,2	m2	12,20	
				RAZEM	12,20
4	KNR 4-011202-08	Zeskrobanie i zmycie starej farby w pomieszczeniach o pow. podłogi do 5 m2	m2		
d.1.1.1					
1		12,2	m2	12,20	
				RAZEM	12,20
5	KNR 4-010818-05	Zerwanie posadzki z tworzyw sztucznych - demontaż wykładziny PCV	m2		
d.1.1.1					
1		37,26	m2	37,26	
				RAZEM	37,26
6	KNR 4-040504-01	Rozebranie posadzek jednolitych cementowych, lastrykowych - podesty	m2		
d.1.1.1					
1		36,4	m2	36,40	
				RAZEM	36,40
7	KNR 4-010701-02	Odbicie tynków wewnętrznych z zaprawy cementowo-wapiennej na ścianach, filarach, pilastrach o powierzchni odbicia do 5 m2 - odbicie tynku w miejscach widocznych wysoleń - załadunek skutego tynku do kontenera - przyjęto 30% uszkodzonych tynków	m2		
d.1.1.1					
1		118,5	m2	118,50	
				RAZEM	118,50
8	KNR 4-010711-03	Uzupełnienie tynków zwykłych wewnętrznych kat. III z zaprawy cementowo-wapiennej na ścianach i słupach prostokątnych na podłożu z cegły, pustaków ceramicznych, gazo- i pianobetonów (do 5 m2 w 1 miejscu)	m2		
d.1.1.1					
1		poz.7	m2	118,50	
				RAZEM	118,50
9	KNR 4-040402-01 analogia	Rozebranie stopni drewnianych na sklepieniu ceglany lub betonowym - odcinek biegu do 8 stopni - demontaż istniejących parapetów	szt.		
d.1.1.1					
1		5,00	szt.	5,00	
				RAZEM	5,00
1.1.2		Wywóz gruzu i utylizacja			
10	wycena indywidualna	Wywiezienie i utylizację gruzu betonowego na wysypisku w Gdańsku - kontener V=4,00 m3	kpl		
d.1.1.2					
2		1,00	kpl	1,00	
				RAZEM	1,00

Remont klatki schodowej

Przedmiar

Lp.	Podstawa	Opis i wyliczenia	j.m.	Poszcz.	Razem
2		DZIAŁ II - ROBOTY WYKOŃCZENIOWE - CPV 45400000-1			
2.1		ELEMENT 2.1 - KLATKA SCHODOWA - HOL WEJŚCIOWY - poz. -1,15 do poz. ±0,00			
2.1.1		Sufit			
11 d.2.1. 1	NNRNKB 202 2014-01	(z.X) Gładzie gipsowe gr. 3 mm jednowarstwowe na stropach na podłożu z tynku o pow. do 5 m2	m2		
		35,16	m2	35,16	
				RAZEM	35,16
12 d.2.1. 1	KNR 4-01 1204-01 z.sz.2. 3.	Dwukrotne malowanie farbami emulsyjnymi sta- rzych tynków wewnętrznych sufitów - klatki schodo- we farba lateksowa	m2		
		35,16	m2	35,16	
				RAZEM	35,16
2.1.2		Faseta przy suficie			
13 d.2.1. 2	KNR 19-01 0715-04	Uzupełnienie tynków zwykłych kat. III w zatokach (fasetach) na murach (ścianach) - faseta w holu wejściowym	m		
		16,80	m	16,80	
				RAZEM	16,80
2.1.3		Ściana			
14 d.2.1. 3	NNRNKB 202 2013-01	(z.X) Gładzie gipsowe gr. 3 mm jednowarstwowe na ścianach na podłożu z tynku w pomieszcze- niach o pow. podłogi ponad 5 m2	m2		
		104,41	m2	104,41	
				RAZEM	104,41
15 d.2.1. 3	KNR 4-01 1204-02 z.sz.2. 3.	Dwukrotne malowanie farbami emulsyjnymi sta- rzych tynków wewnętrznych ścian - klatki schodowe farba lateksowa	m2		
		104,41	m2	104,41	
				RAZEM	104,41
2.1.4		Lamperia			
16 d.2.1. 4	KNR AT-22 0101-01	Przygotowanie podłoża pod wykonanie okładzin ściennych - oczyszczenie i zmycie podłoża	m2		
		19,43	m2	19,43	
				RAZEM	19,43
17 d.2.1. 4	KNR AT-22 0204-01	Okładziny ścienne z płytek z kamieni sztucznych o regularnych kształtach na zaprawie klejowej cienkowsarstwowej; płytki o wymiarach 10x10 cm	m2		
		19,43	m2	19,43	
				RAZEM	19,43
18 d.2.1. 4	KNR AT-22 0224-04	Wykonanie pasów ozdobnych z dekoracyjnych pro- fili (pasków) ściennych o wysokości 5 cm na zapra- wie cienkowsarstwowej	m		
		13,88	m	13,88	
				RAZEM	13,88
2.1.5		Posadzka - lastryko			
19 d.2.1. 5	KNR 4-01 0805-02	Uzupełnienie posadzki lastrykowej o powierzchni do 5.0 m2 w jednym miejscu wielobarwnej - renowacja lastryko na parterze oraz schodach i przy drzwiach tylnych	m2		
		24,4	m2	24,40	
				RAZEM	24,40
2.1.6		Drzwi wyjściowe do piwnicy, na podwórze, wahadłowe i do mieszkań 1 i 2 - renowacja			
20 d.2.1. 6	KNR 4-01 1209- 09z.sz.4.5.4. 9914-01 z. sz.4.5.4. 9914- 07	Dwukrotne malowanie farbą olejną uprzednio ma- lowanej stolarki drzwiowej, ścianek i szafek o po- wierzchni do 1.0 m2 - dwustronnie skrzydła płyto- we pełne lub z jedną szybą o pow. do 0,2 m2 - ościeżnice łącznie z ćwierćwałkami Wyszczególnienie robót: 1. Oczyszczenie stolarki i zeszkobanie łuszczącej się farby. 2. Dwukrotne szpachlowanie z przetarciem papie- rem ściernym. 3. Pomalowanie farbą podkładową miejsc szpach- lowanych. 4. Pomalowanie farbą olejną stolarki.	m2		
		11	m2	11,00	

Remont klatki schodowej

Przedmiar

Lp.	Podstawa	Opis i wyliczenia	j.m.	Poszcz.	Razem
				RAZEM	11,00
2.1.7		Pochwyty drewniane			
21 d.2.1. 7	TZKNBK XX 2301-01	Wykonanie prostych odcinków poręczy gładkiej zaokrąglonej zamocowanych do gotowego płaskowni- ka Poręcz, pochwyt drewniana OMEGA 45x55x2000mm BUK	m		
		8,4	m	8,40	
				RAZEM	8,40
22 d.2.1. 7	TZKNBK XX 2302-01	Montaż prostych odcinków poręczy gładkiej zaokrąglonej zamocowanych do gotowego płaskowni- ka	m		
		8,4	m	8,40	
				RAZEM	8,40
23 d.2.1. 7	TZKNBK XX 2306-06	Zakończenie uchwyty poręczy profilowanego zakończenie poręczy "ślimacznica"	szt.		
		4,00	szt.	4,00	
				RAZEM	4,00
24 d.2.1. 7	KNR 4-01 1212-05	Dwukrotne malowanie farbą olejną krat i balustrad z prętów prostych - ANALOGIA malowanie drewnianego pochwyty	m2		
		0,02	m2	0,02	
				RAZEM	0,02
2.1.8		Zabezpieczenie rur			
25 d.2.1. 8	KNR 0-14 2011-07 analogia	Obudowa elementów konstrukcji płytami gipsowo - kartonowymi na rusztach metalowych pojedyn- czych belek i podciągów, jednowarstwowa 50 - 01 - obudowa rurociągu	m2		
		7,56	m2	7,56	
				RAZEM	7,56
2.1.9		Obudowa skrzynek elektrycznych			
26 d.2.1. 9	KNKRB 2 1004-07 analogia	Szafki kuchenne dwudrzwiowe - zabudowa płytą MDF szkrzynek elektrycznych	m2		
		1,20	m2	1,20	
				RAZEM	1,20
2.1.1 0		Krata kuta przy skrzynkach na listy			
27 d.2.1. 10	KNR 5-08 0802-01	Mechaniczne wykonanie ślepych otworów w cegle głębokości do 8 cm i śr. do 10 mm	szt.		
		4,00	szt.	4,00	
				RAZEM	4,00
28 d.2.1. 10	KNR 2-02 1210-01	Kraty stałe stalowe prętowe osadzone w ścianach o powierzchni do 1 m2	m2		
		0,39	m2	0,39	
				RAZEM	0,39
29 d.2.1. 10	KNR 5-08 0809-01	Osadzenie w podłożu kołków plastikowych rozporowych w gotowych ślepych otworach.	szt.		
		4,00	szt.	4,00	
				RAZEM	4,00
2.2		ELEMENT 2.2 - KLATKA SCHODOWA poz. ±0,00 do poz.+17,85			
2.2.1		Sufit			
30 d.2.2. 1	KNR 4-01 1204-01 z.sz.2. 3.	Dwukrotne malowanie farbami emulsyjnymi starych tynków wewnętrznych sufitów - klatki schodowe farba lateksowa	m2		
		123,2	m2	123,20	
				RAZEM	123,20
31 d.2.2. 1	NNRNKB 202 2014-01	(z.X) Gładzie gipsowe gr. 3 mm jednowarstwowe na stropach	m2		
		poz.30	m2	123,20	

Remont klatki schodowej

Przedmiar

Lp.	Podstawa	Opis i wyliczenia	j.m.	Poszcz.	Razem
				RAZEM	123,20
2.2.2		Ściana			
32 d.2.2. 2	KNR 4-01 1204-08	Przygotowanie powierzchni pod malowanie farbami emulsyjnymi starych tynków z poszpachlowaniem nierówności	m2		
		234,3	m2	234,30	
				RAZEM	234,30
33 d.2.2. 2	NNRNKB 202 2012-01	(z.X) Gładzie gipsowe gr. 3 mm jednowarstwowe na ścianach na podłożu z tynku w pomieszczeniach o pow. podłogi do 5 m2	m2		
		poz.32	m2	234,30	
				RAZEM	234,30
34 d.2.2. 2	KNR 4-01 1204-02 z.sz.2. 3.	Dwukrotne malowanie farbami emulsyjnymi starych tynków wewnętrznych ścian - klatki schodowe farba lateksowa	m2		
		poz.32	m2	234,30	
				RAZEM	234,30
2.2.3		Lamperia			
35 d.2.2. 3	KNR 4-01 1204-08	Przygotowanie powierzchni pod malowanie farbami emulsyjnymi starych tynków z poszpachlowaniem nierówności	m2		
		160,7	m2	160,70	
				RAZEM	160,70
36 d.2.2. 3	NNRNKB 202 2012-01	(z.X) Gładzie gipsowe gr. 3 mm jednowarstwowe na ścianach na podłożu z tynku w pomieszczeniach o pow. podłogi do 5 m2	m2		
		poz.35	m2	160,70	
				RAZEM	160,70
37 d.2.2. 3	KNR 4-01 1204-02 z.sz.2. 3.	Dwukrotne malowanie farbami emulsyjnymi starych tynków wewnętrznych ścian - klatki schodowe farba ceramiczna	m2		
		poz.35	m2	160,70	
				RAZEM	160,70
2.2.4		Podesty - lastryko			
38 d.2.2. 4	KNR 2-02 1107-06	Posadzki wylewane lastrykowe dwuwarstwowe grubości 35 mm wielobarwne	m2		
		34,07	m2	34,07	
				RAZEM	34,07
2.2.5		Drzwi na strych - renowacja			
39 d.2.2. 5	KNR 4-01 1209- 09z.sz.4.5.4. 9914-01 z. sz.4.5.4. 9914- 07	Dwukrotne malowanie farbą olejną uprzednio malowanej stolarki drzwiowej, ścianek i szafek o powierzchni do 1.0 m2 - dwustronnie skrzydła płytowe pełne lub z jedną szybą o pow. do 0,2 m2 - ościeżnice łącznie z ćwierćwałkami Wyszczególnienie robót: 1. Oczyszczenie stolarki i zeszkobanie łuszczącej się farby. 2. Dwukrotne szpachlowanie z przetarciem papierem ściernym. 3. Pomalowanie farbą podkładową miejsc szpachlowanych. 4. Pomalowanie farbą olejną stolarki.	m2		
		4,83	m2	4,83	
				RAZEM	4,83
2.2.6		Posadzka drewniana - renowacja			
40 d.2.2. 6	KNR 4-01 1211-08 analogia	Opalenie farby olejnej z powierzchni metalowych pełnych o powierzchni ponad 0.5 m2 - opalenie posadzki z resztek starej farby	m2		
		39,9	m2	39,90	
				RAZEM	39,90
41 d.2.2. 6	TZKNCt.07- a.04	Wypełnienie ubytku w elementach konstrukcyjnych flekiem nieregularnym przy grubości fleka ponad 2 cm, na licu - miejsca zaatakowane przez grzyby usunąć wykonać nowe	dm2		
		558,90	dm2	558,90	
				RAZEM	558,90

Remont klatki schodowej

Przedmiar

Lp.	Podstawa	Opis i wyliczenia	j.m.	Poszcz.	Razem
42 d.2.2. 6	KNR 4-01 0627-03 analogia	Dwukrotna impregnacja grzybobójcza desek i płyt metodą smarowania preparatami solowymi - preparat gruntujący	m2		
		poz.40	m2	39,90	
				RAZEM	39,90
43 d.2.2. 6	KNR 4-01 0627-03 analogia	Dwukrotna impregnacja grzybobójcza desek i płyt metodą smarowania preparatami solowymi - preparaty impregnacyjne	m2		
		poz.40	m2	39,90	
				RAZEM	39,90
44 d.2.2. 6	KNR 2-02 1111-08 analogia	Lakierowanie posadzek i parkietów - malowanie posadzek z desek - malowanie dwukrotne wsp. korekc. Rx1,75 Mx2 Sx0,75	m2		
		poz.40	m2	39,90	
				RAZEM	39,90
2.2.7		Sufit podwieszany			
45 d.2.2. 7	KNR AT-12 0202-02	Okładziny stropów z płyt gipsowo-kartonowych na metalowej konstrukcji nośnej pojedynczej, profile CD i uchwyty ES	m2		
		14,9	m2	14,90	
				RAZEM	14,90
2.2.8		Parapety - poz. +1,75; +5,35; +8,95; +12,50; +16,05			
46 d.2.2. 8	TZKNBK XX 1805-07 analogia	Parapety z desek klejone o szerokości 40-60 cm - proste pod politurowanie i lakierowanie - grubości 34-45 mm	m2		
		2,92	m2	2,92	
				RAZEM	2,92
2.2.9		Pochwyty i tralki			
47 d.2.2. 9	KNR 4-01 1212-05 analogia	Dwukrotne malowanie farbą olejną krat i balustrad z prętów prostych - ANALOGIA malowanie drewnianego pochwyty	m2		
		5,47	m2	5,47	
				RAZEM	5,47
48 d.2.2. 9	KNR 4-01 1212-05 analogia	Dwukrotne malowanie farbą olejną krat i balustrad z prętów prostych - ANALOGIA malowanie tralek	m2		
		29,4	m2	29,40	
				RAZEM	29,40
49 d.2.2. 9	TZKNBK XX 2306-06	Zakończenie uchwyty poręczy profilowanego zakończenie poręczy "ślimacznica"	szt.		
		2,00	szt.	2,00	
				RAZEM	2,00
2.2.1 0		Schody drewniane z poz. ±0,00 do poz. +17,85			
50 d.2.2. 10	KNR 4-01 1211-08 analogia	Opalenie farby olejnej z powierzchni metalowych pełnych o powierzchni ponad 0.5 m2 - opalenie przed i podnóżków oraz policzków z resztek starej farby	m2		
		60	m2	60,00	
				RAZEM	60,00
51 d.2.2. 10	TZKNCKt.07- a.04	Wypełnienie ubytku w elementach konstrukcyjnych flekiem nieregularnym przy grubości fleka ponad 2 cm, na licu - miejsca zaatakowane przez grzyby usunąć wyko- nać nowe	dm2		
		423	dm2	423,00	
				RAZEM	423,00
52 d.2.2. 10	KNR 4-01 0627-03 analogia	Dwukrotna impregnacja grzybobójcza desek i płyt metodą smarowania preparatami solowymi - preparat gruntujący	m2		
		60	m2	60,00	
				RAZEM	60,00

Remont klatki schodowej

Przedmiar

Lp.	Podstawa	Opis i wyliczenia	j.m.	Poszcz.	Razem
53 d.2.2. 10	KNR 2-02 1111-08 analogia	Lakierowanie posadzek i parkietów - malowanie posadzek z desek - malowanie dwukrotne wsp. korekc. Rx1,75 Mx2 Sx0,75	m2		
		60	m2	60,00	
				RAZEM	60,00
2.2.1 1		Listwa przypodłogowa			
54 d.2.2. 11	KNR-W 2- 021124-07	Posadzki - listwy przyścienne drewniane	m		
		90,1	m	90,10	
				RAZEM	90,10
2.2.1 2		Obudowa skrzynek elektrycznych			
55 d.2.2. 12	KNKRB 2 1004-07 analogia	Szafki kuchenne dwudrzwiowe - zabudowa płytą MDF szkrzynek elektrycznych	m2		
		12,78	m2	12,78	
				RAZEM	12,78
2.3		ELEMENT 2.3 - RUSZTOWANIA			
2.3.1		Rusztowanie wewnętrzne			
56 d.2.3. 1	KNR 2-02 1611-04	Rusztowania ramowe warszawskie jednokolumno- we wysokości do 10 m	kol.		
		5,00	kol.	5,00	
				RAZEM	5,00
57 d.2.3. 1	KNR 2-02 r.16 z.sz.5.15	Czas pracy rusztowań (pozycje: 1, 3, 4, 7, 13, 15, 25, 30, 31, 32, 33, 45, 58, 59, 60, 61)			
3		DZIAŁ IV - INSTALACJE BUDOWLANE - CPV 45300000-0			
3.1		ELEMENT 4.1 - INSTALACJE ELEKTRYCZNE SILNOPRĄDOWE			
3.1.1		Prace demontażowe			
58 d.3.1. 1	KNR 4-03 1133-07	Demontaż opraw żarowych porcelanowych lub pla- fonier przykręcanych	szt.		
		16	szt.	16,00	
				RAZEM	16,00
59 d.3.1. 1	KNR 4-03 1125-01 analogia	Demontaż łączników w obudowie z tworzywa sztucznego o natężeniu prądu do 25 A - ilość przy- łączonych przewodów do 2 - demontaż dzwonek	szt.		
		16	szt.	16,00	
				RAZEM	16,00
3.1.2		Zabezpieczenie kabli elektr. na klatce			
60 d.3.1. 2	KNR-W 4-01 0338-01	Wykucie bruzd poziomych 1/4 x 1/2 ceg. w ścia- nach z cegieł na zaprawie cementowo-wapiennej	m		
		74,50	m	74,50	
				RAZEM	74,50
61 d.3.1. 2	KNR-W 4-01 0705-01	Wykonanie pasów tynków zwykłych kat.III o szer. do 15 cm na murach z cegieł lub ścianach z beto- nu pokrywających bruzdy uprzednio zamurwane cegłami lub dachówkami	m		
		74,50	m	74,50	
				RAZEM	74,50
3.1.3		Przewody instalacji elektrycznej			
62 d.3.1. 3	KNR 5-08 0210-01	Przewody kabelkowe o łącznym przekroju żył do Cu-6/Al- 12 mm2 układane w gotowych bruzdach bez zaprawiania bruzd na podłożu nie-betonowym	m		
		51,00	m	51,00	
				RAZEM	51,00
3.1.4		Instalowanie osprzętu elektrycznego			

Remont klatki schodowej

Przedmiar

Lp.	Podstawa	Opis i wyliczenia	j.m.	Poszcz.	Razem
63 d.3.1. 4	KNR 0-31 0211-03 analogia	Szafki rozdzielaczowe natynkowe - obudowanie liczników prądu w szafkach (szafki białe, drewniane)	szt.		
		10,00	szt.	10,00	
				RAZEM	10,00
64 d.3.1. 4	KNNR 5 0302-02	Puszki instalacyjne podtynkowe podwójne o śr.do 60 mm	szt.		
		31	szt.	31,00	
				RAZEM	31,00
65 d.3.1. 4	KNR 5-08 0307-03 analogia	Montaż na gotowym podłożu łączników instalacyjnych podtynkowych świecznikowych w puszcze instalacyjnej z podłączeniem łączniki schodowy p/t - przycisk dzwonka	szt.		
		24	szt.	24,00	
				RAZEM	24,00
66 d.3.1. 4	KNR 5-08 0313-05 analogia	Montaż na gotowym podłożu osprzętu przeciwwybuchowego z podłączeniem - łączników - montaż czujnika ruchu	szt.		
		17,00	szt.	17,00	
				RAZEM	17,00
3.1.5		Instalowanie oświetlenia			
67 d.3.1. 5	KNR 5-08 0502-05	Przygotowanie podłoża pod oprawy oświetleniowe przykręcane na cegle mocowane na kołkach kotwiących (ilość mocowań 2)	kpl.		
		20	kpl.	20,00	
				RAZEM	20,00
68 d.3.1. 5	KNR 5-08 0504-02	Montaż z podłączeniem na gotowym podłożu opraw oświetleniowych żarowych zwykłych zawieszanych, przelotowych lampa wisząca plafony	szt.		
		14,00	szt.	14,00	
				RAZEM	14,00
69 d.3.1. 5	KNR 5-08 0507-01	Montaż z podłączeniem na gotowym podłożu opraw oświetleniowych żarowych przeszkodowych żeliwnych końcowych - przykręcanych -kinkiety kinkiet	szt.		
		6,00	szt.	6,00	
				RAZEM	6,00
3.1.6		Próby i pomiary			
70 d.3.1. 6	KNR-W 5-08 0901-01	Pomiar rezystancji izolacji instalacji elektrycznych - obwód 1-fazowy, pierwszy pomiar	po- miar		
		16	po- miar	16,00	
				RAZEM	16,00
71 d.3.1. 6	KNR-W 5-08 0902-03	Sprawdzenie samoczynnego wyłączenia zasilania - pomiar rezystancji uziemienia - pierwszy	po- miar		
		16	po- miar	16,00	
				RAZEM	16,00
72 d.3.1. 6	KNR-W 5-08 0902-05	Sprawdzenie samoczynnego wyłączenia zasilania - próby działania wyłącznika różnicowoprądowego - pierwszy	po- miar		
		4,00	po- miar	4,00	
				RAZEM	4,00
3.2		ELEMENT 4.2 - INSTALACJE ELEKTRYCZNE NISKOPRĄDOWE			
3.2.1		Prace budowlane			
73 d.3.2. 1	KNR AT- 270105-01	Ręczne wykucie bruzdy	m		
		104,00	m	104,00	
				RAZEM	104,00

Remont klatki schodowej

Przedmiar

Lp.	Podstawa	Opis i wyliczenia	j.m.	Poszcz.	Razem
74 d.3.2. 1	KNR 4-01 0705-07	Wykonanie pasów tynku zwykłego kat. III o szerokości do 10 cm na murach z cegieł lub ścianach z betonu pokrywającego bruzdy z przewodami elektrycznymi	m		
		104,00	m	104,00	
				RAZEM	104,00
75 d.3.2. 1	NNRNKB 202 2017-01 analogia	(z.X) Gładzie gipsowe o gr. 3 mm jednowarstwowe na ościeżach o szer. do 10 cm na podłożu z tynku - gładź gipsowa miejsc zatynkowanych po przewodach	m ²		
		15,60	m ²	15,60	
				RAZEM	15,60
3.2.2		Przewody instalacji elektrycznej			
76 d.3.2. 2	KNR 5-08 0210-01	Przewody kabelkowe o łącznym przekroju żył do Cu-6/Al-12 mm ² układane w gotowych brzdach bez zaprawiania brzd na podłożu nie-betonowym Przewód YDY-450/750V 3x1,5mm ²	m		
		104,00	m	104,00	
				RAZEM	104,00