

## **OPIS TECHNICZNY**

### **DO PROJEKTU BUDOWLANEGO TERMOMODERNIZACJI BUDYNKU WIELORODZINNEGO.**

Gdańsk, ul. Strajku Dokerów 7; działka nr 224; obręb 60

**BRANŻA: ARCHITEKTURA**

**INWESTOR**

**WSPÓLNOTA MIESZKANIOWA**

ul. Strajku Dokerów 7

80-544 Gdańsk Nowy Port

1.0 PODSTAWA OPRACOWANIA .....	3
2.0 ZAKRES OPRACOWANIA .....	3
3.0 PRZEDMIOT INWESTYCJI .....	3
4.0 PRZEZNACZENIE I PROGRAM UŻYTKOWY OBIEKTÓW BUDOWLANYCH .....	4
5.0 OPIS PRAC .....	4
5.1. TERMOIZOLACJA ŚCIAN .....	4
5.2. WYMIANA OBRÓBEK BLACHARSKICH I ORYNNOWANIA BUDYNKU .....	4
5.3. WYKONANIE ROBÓT MALARSKICH ELEWACJI BUDYNKU .....	4
5.4. IZOLACJA PIONOWA ŚCIANY FUNDAMENTOWEJ.....	4
6.0 ROZWIĄZANIA ZASADNICZYCH ELEMENTÓW WYPOSAŻENIA BUDOWLANO – INSTALACYJNEGO.....	5
7.0 ROZWIĄZANIA I SPOSÓB FUNKCJONOWANIA ZASADNICZYCH URZĄDZEŃ INSTALACJI TECHNICZNYCH.....	5

## 1.0 PODSTAWA OPRACOWANIA

- a) Zlecenie od inwestora,
- b) wytyczne branżowe,
- c) licencjonowane oprogramowanie komputerowe,
- d) obowiązujące normy i literatura techniczna.

## 2.0 ZAKRES OPRACOWANIA

Opracowanie obejmuje zakresem remont i termomodernizację budynku mieszkalnego wielorodzinnego:

- wykonanie termoizolacji i remontu ścian zewnętrznych nadziemnych oraz podziemnych,
- wykonanie izolacji przeciwwilgociowej pionowej i poziomej,
- wykonanie wypraw tynkowych ścian zewnętrznych budynków,
- wymiana obróbek blacharskich i orynnowania budynków,
- wykonanie robót malarskich elewacji budynków,
- wykonanie renowacji konserwatorskiej elementów o wartości historycznej.

## 3.0 PRZEDMIOT INWESTYCJI

Przedmiotem inwestycji jest remont elewacji wraz z termomodernizacją budynku mieszkalnego wielorodzinnego, w zabudowie wolnostojącej przy ulicy Strajku Dokerów 7 w Gdańsku usytuowanego na działce 224, obręb 60. Nie planuje się zmian w zagospodarowaniu terenu otaczającym obiekty. Wejścia do budynku dwa – frontowe oraz od strony podwórza. Ściany boczne (szczytowe) pełne tj. bez otworów okiennych. Budynek trzykondygnacyjny z poddaszem użytkowym – podpiwniczony Strefa cokołowa od strony frontu z kamienia sztucznego typu „lastryko”. Ściany boczne oraz tył – tynk cementowy. Ok. 30cm poniżej poziomu cokołu stwierdzono wykonanie istniejącej powłoki iniekcyjnej tzw. „przepony poziomej”.

## **4.0 PRZEZNACZENIE I PROGRAM UŻYTKOWY OBIEKTÓW BUDOWLANYCH**

Przeznaczenie i program użytkowy obiektów nie ulega zmianie. Budynek posiada 3 kondygnacje naziemne, poddasze i piwnice. Budynek został zbudowany w technologii tradycyjnej, nieocieplany, przykryty jest dachem stromym dwuspadowym.

## **5.0 OPIS PRAC**

### **5.1. TERMOIZOLACJA ŚCIAN**

Projekt obejmuje zakresem docieplenie ścian zewnętrznych budynku wraz z odtworzeniem i przywróceniem do stanu spójnego architektonicznie ściany zewnętrznej budynku. Na ścianie wschodniej z uwagi na bezpośrednie sąsiedztwo ze ścianą boczną z oknami budynku przy ul. ks. Góreckiego 6A zaprojektowano zmianę systemu docieplenia na wełnę mineralną, w przypadku strefy cokołowej oraz ściany fundamentowej - wełną mineralną twardą. Grubości, parametry oraz zalecenia tj. system mocowań, ilość kołkowania, powłoki tynkarskie wykonać analogicznie jak dla opisanej poniżej izolacji styropianem.

### **5.2. WYMIANA OBRÓBEK BLACHARSKICH I ORYNNOWANIA BUDYNKU**

Należy wykonać nowe obróbki blacharskie oraz orynnowanie, z blachy tytanowo cynkowej 0,65 mm, na wzór istniejącego. Rynny i rury spustowe należy wymienić na nowe. Z uwagi na wystarczającą długość okapów do mocowania rynien wykorzystać istniejące rynhaki, wymieniać w przypadku całkowitego skorodowania elementu. Należy zastosować orynnowanie systemowe tytanowo - cynkowe o średnicach rynien 180mm i rur spustowych 150mm – JAK ISTNIEJACE.

### **5.3. WYKONANIE ROBÓT MALARSKICH ELEWACJI BUDYNKU**

Elewacje malować farbami silikatowymi, paroprzepuszczalnymi.

### **5.4. IZOLACJA PIONOWA ŚCIANY FUNDAMENTOWEJ**

Zaprojektowano remont ściany fundamentowej od strony zewnętrznej oraz izolację pionową ściany. Prace w tym zakresie obejmują naprawę ściany, reprofiliację muru z wypełnieniem spoin, wykonanie izolacji termicznej oraz przeciwwilgociowej.

## **6.0 ROZWIĄZANIA ZASADNICZYCH ELEMENTÓW WYPOSAŻENIA BUDOWLANO – INSTALACYJNEGO**

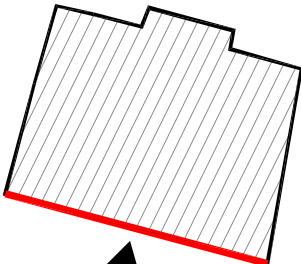
Nie ulega zmianie.

## **7.0 ROZWIĄZANIA I SPOSÓB FUNKCJONOWANIA ZASADNICZYCH URZĄDZEŃ INSTALACJI TECHNICZNYCH**


Nie ulega zmianie.

# Elewacja południowa

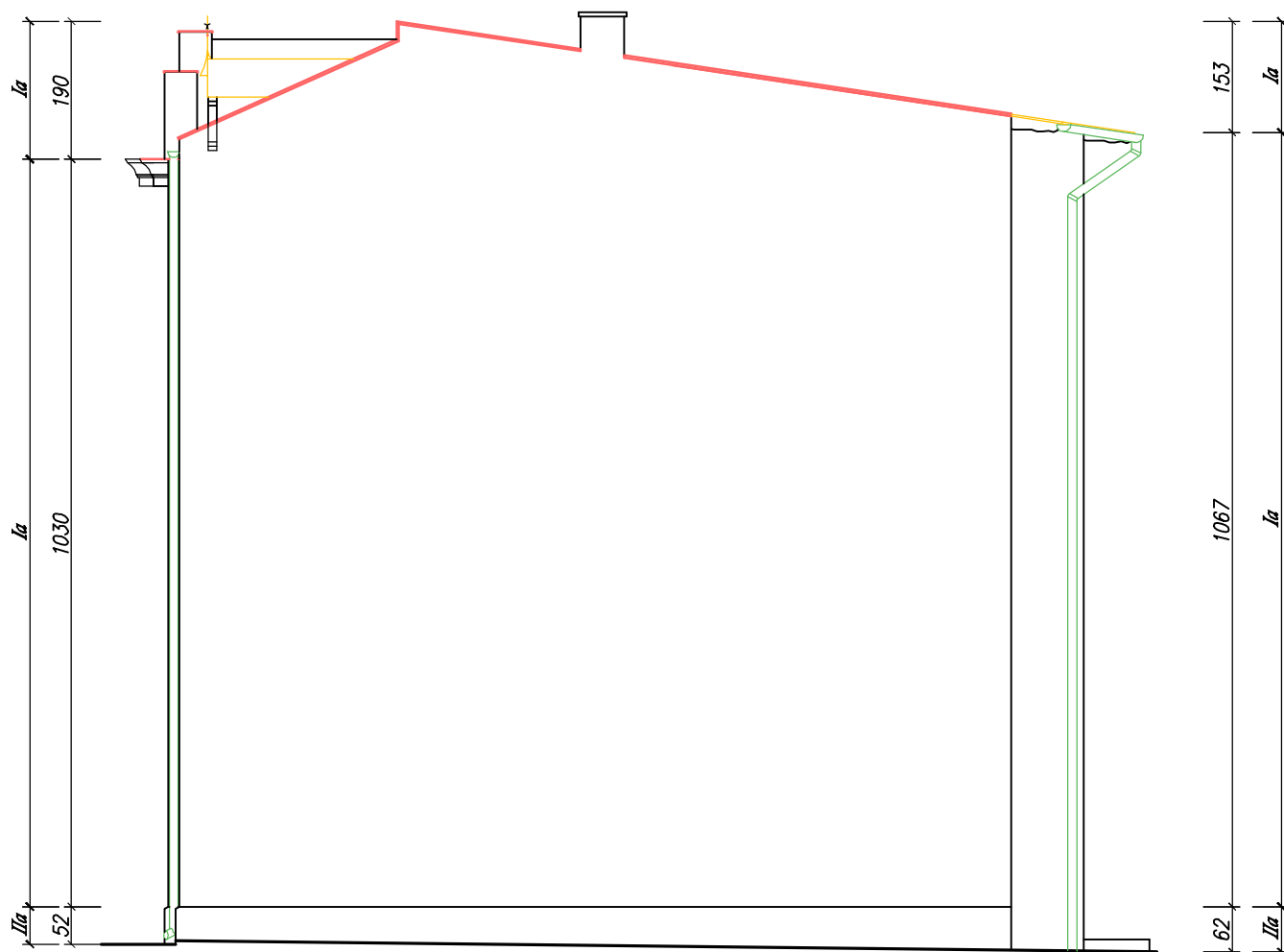


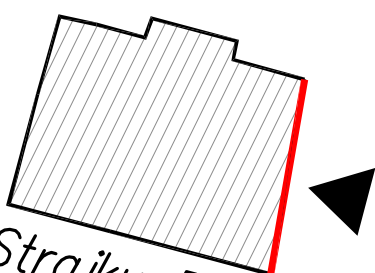
  
ul. Strajku Dokerów

OZNACZENIA ELEMENTÓW NA RYSUNKU:

-  NOWA OBRÓBKA BLACHARSKA TYTANOWO-CYNKOWA
- I** – REMONT STREFY COKOŁOWEJ, HYDROFOBIZACJA, WYKONANIE IZOLACJI POZIOMEJ
- II** – REMONT ELEWACJI, UZUPEŁNIENIE UBYTKÓW, ODTWORZENIE DETALI

# Elewacja wschodnia



  
ul. Strajku Dokerów

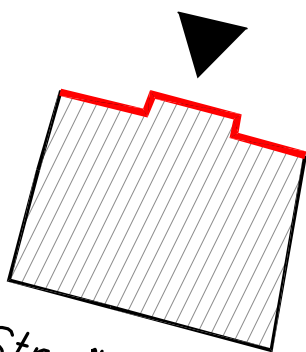
OZNACZENIA ELEMENTÓW NA RYSUNKU:

 NOWA OBRÓBKA BLACHARSKA  
TYTANOWO-CYNKOWA

**Ia** - WEŁNA MINERALNA  $\lambda_{max}=0.036$  W/mK 12cm

**IIa** - WEŁNA MINERALNA TWARDA  $\lambda_{max}=0.036$  W/mK 12cm

# Elewacja północna



ul. Strajku Dokerów

OZNACZENIA ELEMENTÓW NA RYSUNKU:

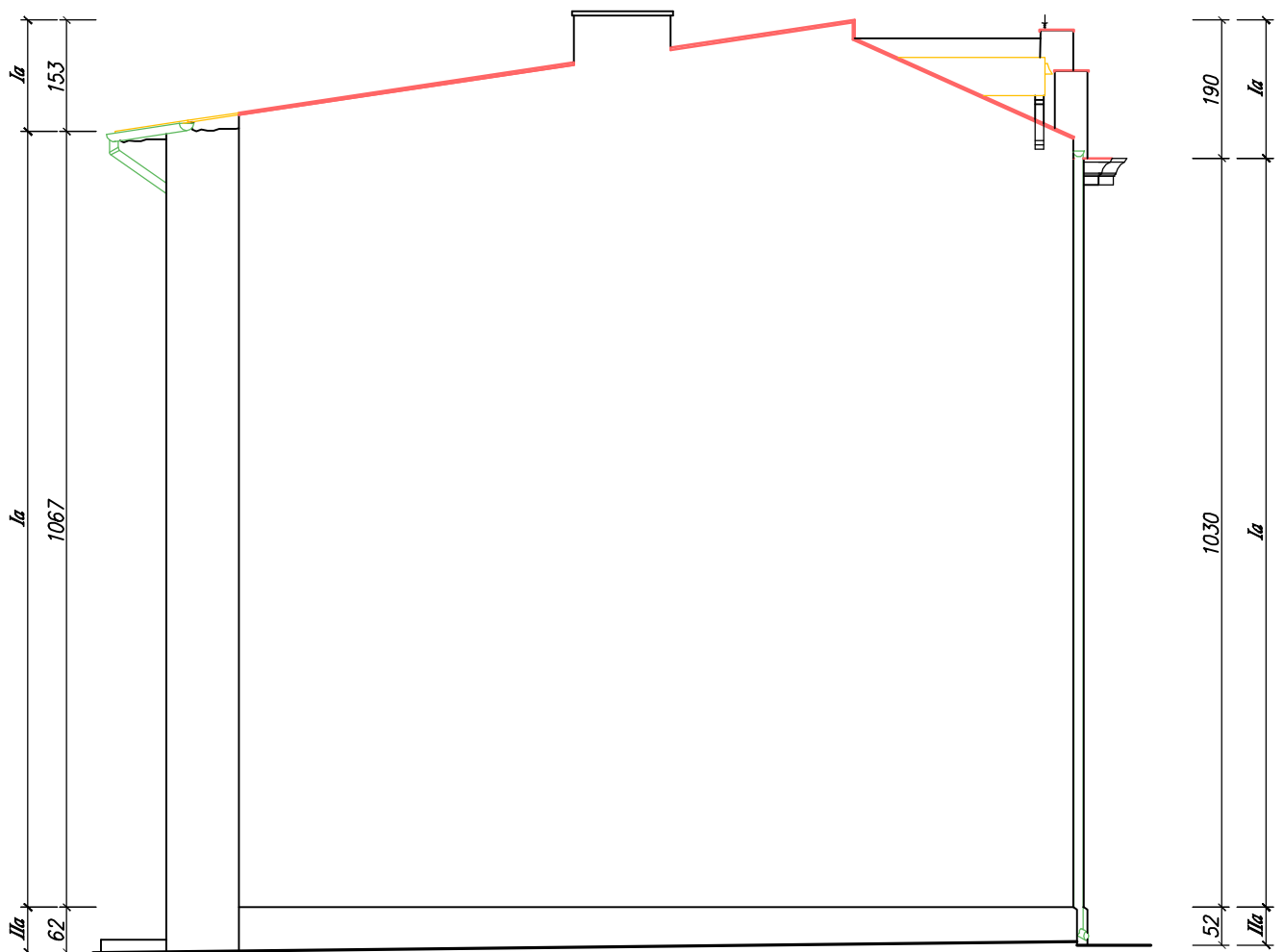
 NOWA OBRÓBKA BLACHARSKA  
TYTANOWO-CYNKOWA

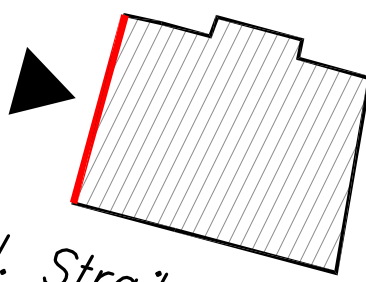
**Ia** - STYROPIAN  $\lambda_{\max}=0.036$  W/mK 12cm

**IIa** - STYROPIAN  $\lambda_{\max}=0.036$  W/mK 10cm



# Elewacja zachodnia



  
ul. Strajku Dokerów

OZNACZENIA ELEMENTÓW NA RYSUNKU:

 NOWA OBRÓBKA BLACHARSKA  
TYTANOWO-CYNKOWA

*Ia* - STYROPIAN  $\lambda_{\max}=0.036$  W/mK 12cm

*IIa* - STYROPIAN  $\lambda_{\max}=0.036$  W/mK 12cm