

OPIS TECHNICZNY

DO PROJEKTU BUDOWLANEGO REMONTU Z DOCIEPLENIEM BUDYNKU WIELORODZINNEGO

Gdańsk, ul. Strajku Dokerów 19; działka nr 274/3; obręb 60

BRANŻA: ARCHITEKTURA

INWESTOR

WSPÓLNOTA MIESZKANIOWA

ul. Strajku Dokerów 19

80-544 Gdańsk Nowy Port

1.0 PODSTAWA OPRACOWANIA.....	3
2.0 ZAKRES OPRACOWANIA.....	3
3.0 PRZEDMIOT INWESTYCJI.....	4
4.0 PRZEZNACZENIE I PROGRAM UŻYTKOWY OBIEKTÓW BUDOWLANYCH.....	4
5.0 OPIS PRAC.....	4
5.1. TERMOIZOLACJA ŚCIAN.....	4
5.2. WYMIANA OBRÓBEK BLACHARSKICH I ORYNNOWANIA BUDYNKU.....	5
5.3. WYKONANIE ROBÓT MALARSKICH ELEWACJI BUDYNKU.....	5
6.0 ROZWIĄZANIA ZASADNICZYCH ELEMENTÓW WYPOSAŻENIA BUDOWLANO – INSTALACYJNEGO.....	5
7.0 ROZWIĄZANIA I SPOSÓB FUNKCJONOWANIA ZASADNICZYCH URZĄDZEŃ INSTALACJI TECHNICZNYCH.....	5

1.0 PODSTAWA OPRACOWANIA

- a) Zlecenie od Inwestora.
- b) Wizja lokalna.
- c) Dokumentacja fotograficzna.
- d) Inwentaryzacja własna budynku w wymaganym zakresie.
- e) Uchwała Nr XXIV/715/04 Rady Miasta Gdańska z dnia 27 maja 2004r. w sprawie uchwalenia miejscowego planu zagospodarowania przestrzennego Nowy Port – Wschód w mieście Gdańsku.
- f) Obowiązujące przepisy i literatura techniczna.

2.0 ZAKRES OPRACOWANIA

Opracowanie obejmuje zakresem remont z dociepleniem budynku mieszkalnego wielorodzinnego:

ELEWACJA FRONTOWA NR 1

- wykonanie remontu ścian zewnętrznych nadziemnych,
- wykonanie wypraw tynkowych ścian zewnętrznych budynku,
- wymiana obróbek blacharskich i orynowania budynku,
- wykonanie robót malarskich elewacji budynku,
- wykonanie remontu ścian fundamentowych, wykonanie izolacji przeciwwilgociowej pionowej oraz poziomej ścian fundamentowych,
- wykonanie remontu oraz konserwacji detalu architektonicznego, gzymsów, sztukaterii, węzłowi, szczytu.

ELEWACJA SZCZYTOWA I TYLNA NR 2, 3

- wykonanie remontu z dociepleniem ścian zewnętrznych nadziemnych,

- wykonanie wypraw tynkowych ścian zewnętrznych budynku,
- wymiana obróbek blacharskich i orynowania budynku,
- wykonanie robót malarskich elewacji budynku,
- wykonanie remontu ścian fundamentowych, wykonanie izolacji przeciwwilgociowej pionowej oraz poziomej ścian fundamentowych.

3.0 PRZEDMIOT INWESTYCJI

Przedmiotem inwestycji jest remont z dociepleniem elewacji budynku mieszkalnego wielorodzinnego przy ulicy Strajku Dokerów 19 usytuowanych na działce 274/3, obręb 60. Nie planuje się zmian w zagospodarowaniu terenu otaczającym obiekty.

4.0 PRZEZNACZENIE I PROGRAM UŻYTKOWY OBIEKTÓW BUDOWLANYCH

Obiekt jest budynkiem w zabudowie pierzejowej. Przeznaczenie i program użytkowy budynku nie ulega zmianie.

Budynek jest podpiwniczony. Budynek posiada 3 kondygnacje naziemne. Budynek został zbudowany w technologii tradycyjnej, nieocieplany, przykryty jest dachem dwuspadowym.

5.0 OPIS PRAC

5.1. TERMOIZOLACJA ŚCIAN

ZAKRES DOCIEPLENIA OBEJMUJE ŚCIANĘ NR 2 i NR 3

Projekt obejmuje zakresem docieplenie ściany od strony podwórza nr 3 oraz ściany szczytowej nr 2.

Do ocieplenia i wyprawienia ww. ścian należy użyć kompletnego systemu ociepleń. Należy zastosować styropian EPS 80-036 $\lambda = 0.031$ W/(mK) gr. 12 cm oraz XPS 30 gr. 12cm w strefie cokołowej.

5.2. WYMIANA OBRÓBEK BLACHARSKICH I ORYNNOWANIA BUDYNKU

Należy wykonać nowe obróbki blacharskie, z blachy tytanowo cynkowej 0,65 mm, na wzór istniejącego. Rynny i rury spustowe należy wymienić na nowe. Z uwagi na wystarczającą długość okapów do mocowania rynien wykorzystać istniejące rynhaki, wymieniać w przypadku całkowitego skorodowania elementu. Należy zastosować orynnowanie systemowe tytanowo - cynkowe o średnicach rynien 150mm i rur spustowych 120mm – JAK ISTNIEJACE.

5.3. WYKONANIE ROBÓT MALARSKICH ELEWACJI BUDYNKU

Elewacje malować farbami silikatowymi, paroprzepuszczalnymi.

5.4. PROGRAM PRAC KONSERWACYJNO-REMONTOWYCH

Prace konserwatorsko-remontowe obejmują zakresem wykonanie pionowych oraz poziomych hydroizolacji, wykończenie zewnętrznych ścian przy gruncie, uzupełnienie ubytków w elewacji oraz odtworzenie sztukaterii.

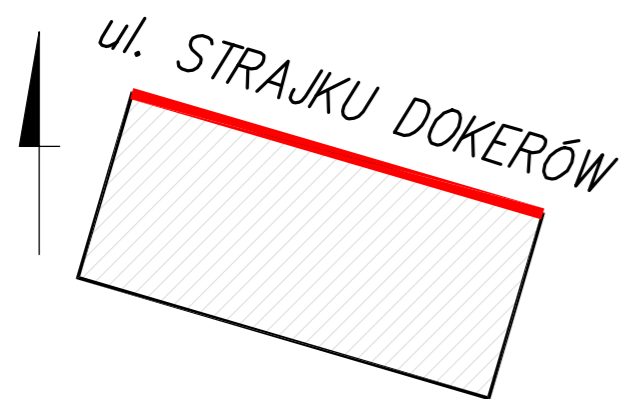
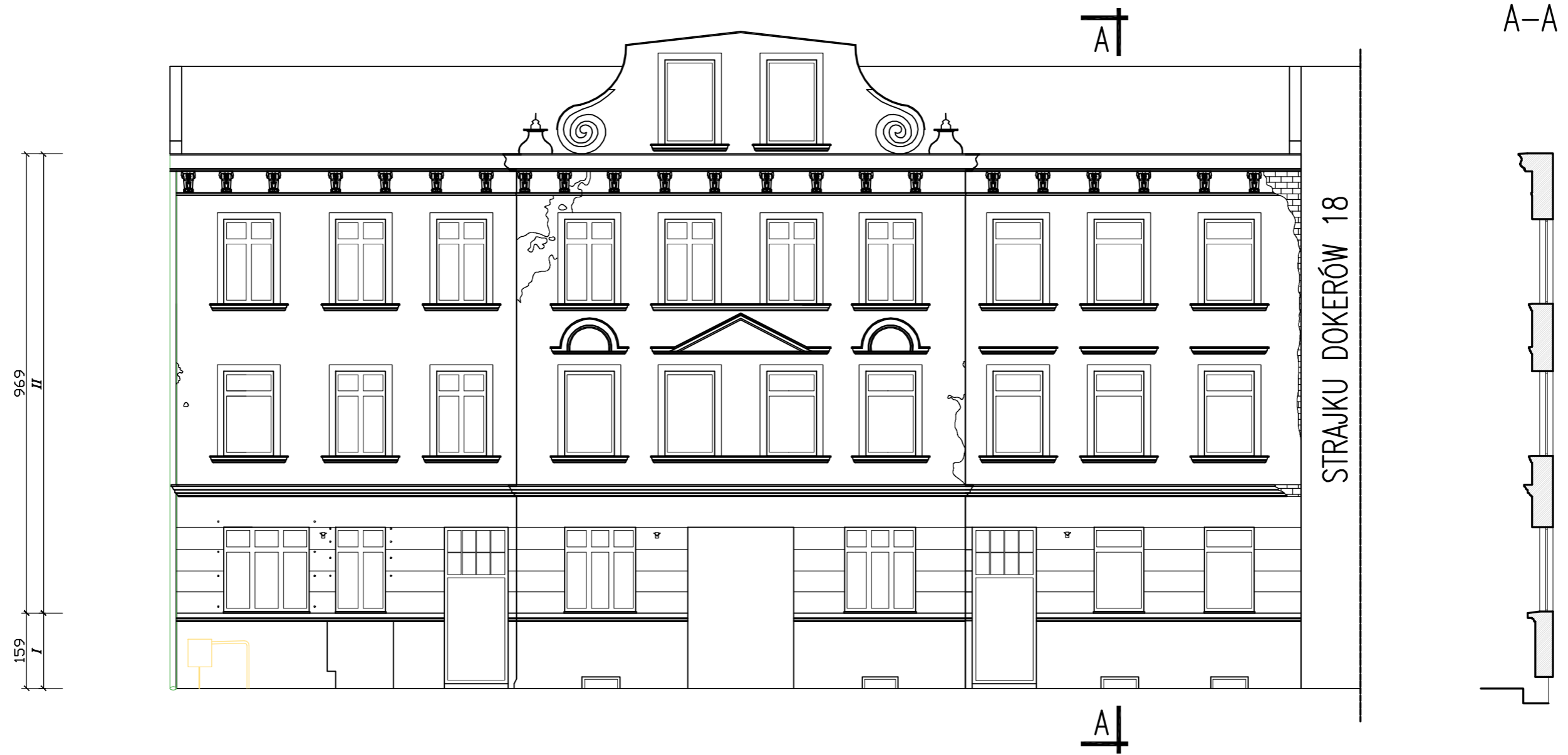
6.0 ROZWIĄZANIA ZASADNICZYCH ELEMENTÓW WYPOSAŻENIA BUDOWLANO – INSTALACYJNEGO

Nie ulega zmianie.

7.0 ROZWIĄZANIA I SPOSÓB FUNKCJONOWANIA ZASADNICZYCH URZĄDZEŃ INSTALACJI TECHNICZNYCH.

Nie ulega zmianie.

ELEWACJA NR 1

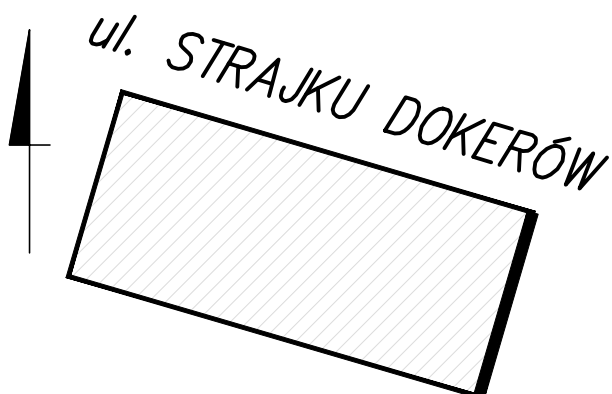
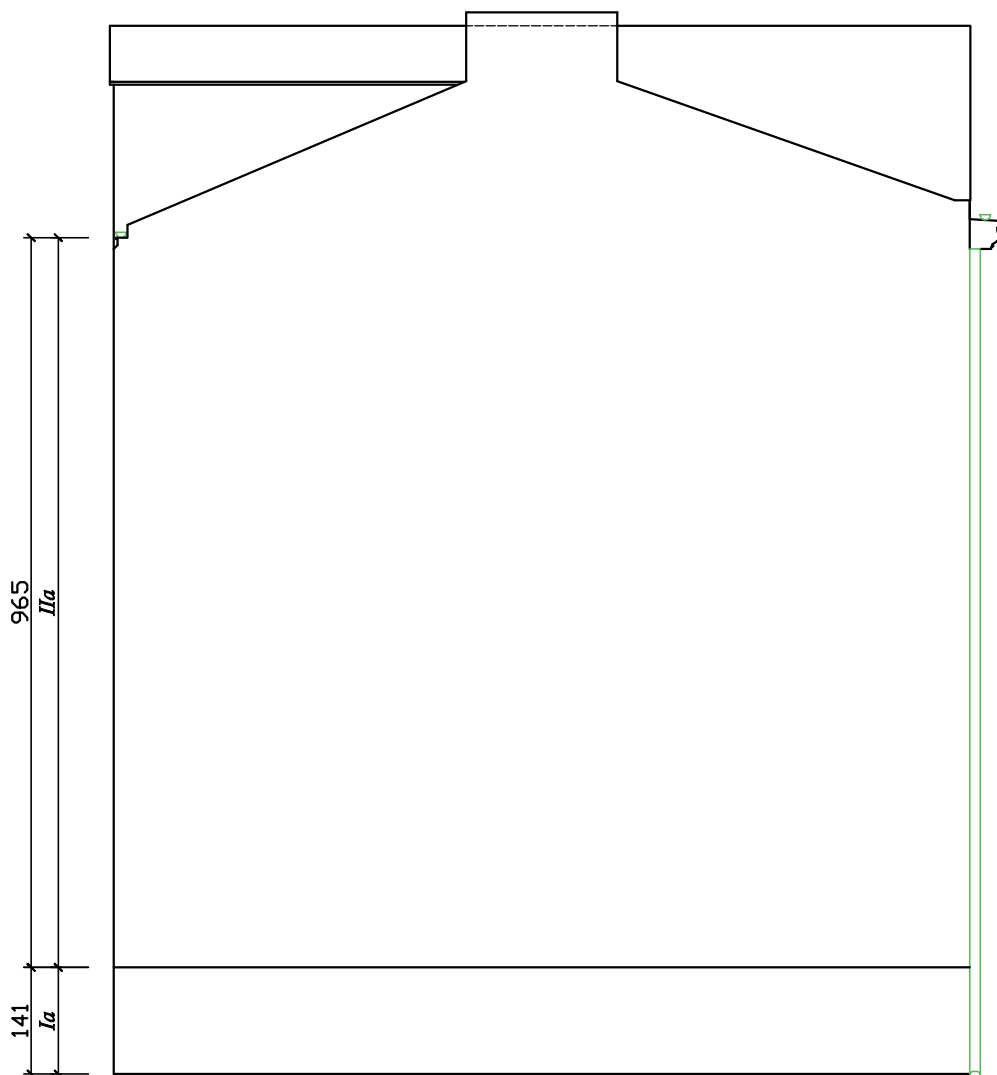


LEGENDA:

NOWA OBRÓBKA BLACHARSKA
TYTANOWO-CYNKOWA NIEMALOWANA
UWAGA: W PRZYPADKU PARAPETÓW
NIEDOPUSZCZALNE JEST UŻYWANIE
ZAKOŃCZEŃ PVC.

- I** – REMONT STREFY COKOŁOWEJ, HYDROFOBIZACJA, WYKONANIE IZOLACJI POZIOMEJ
- II** – REMONT ELEWACJI, UZUPEŁNIENIE UBYTKÓW, ODTWORZENIE DETALI

ELEWACJA NR 2



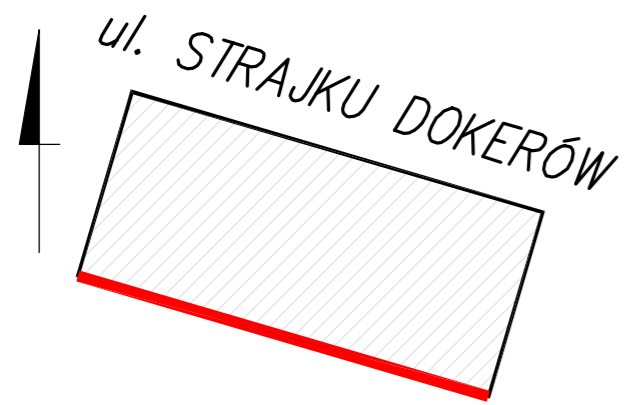
LEGENDA:

NOWA OBRÓBKA BLACHARSKA
TYTANOWO-CYNKOWA NIEMALOWANA
UWAGA: W PRZYPADKU PARAPETÓW
NIEDOPUSZCZALNE JEST UZYWANIE
ZAKOŃCZEŃ PVC.

Ia - STYRODUR XPS30 $\lambda_{max}=0.031$ W/mK 12cm

IIa - STYROPIAN EPS80 $\lambda_{max}=0.031$ W/mK 12cm

ELEWACJA NR 3



LEGENDA:

NOWA OBRÓBKA BLACHARSKA
TYTANOWO-CYNKOWA NIEMALOWANA
UWAGA: W PRZYPADKU PARAPETÓW
NIEDOPUSZCZALNE JEST UŻYWANIE
ZAKOŃCZEŃ PVC.

- I** – REMONT STREFY COKŁOWEJ, HYDROFOBIZACJA, WYKONANIE IZOLACJI POZIOMEJ
- II** – REMONT ELEWACJI, UZUPEŁNIENIE UBYTKÓW, ODTWORZENIE DETALI