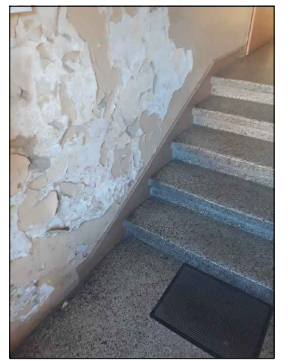
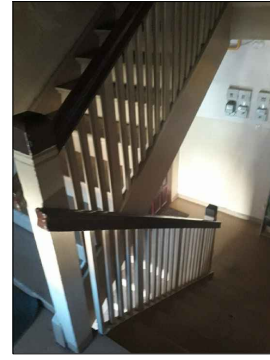


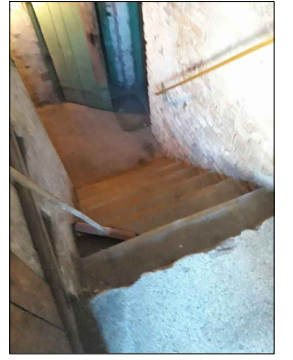
zdjęcie 1



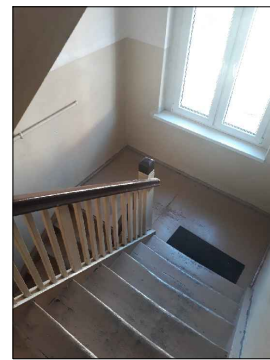
zdjęcie 5



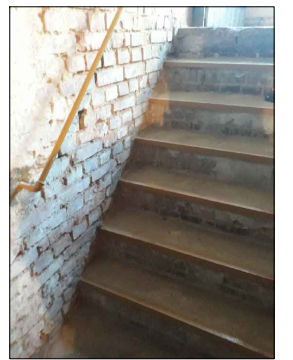
zdjęcie 2



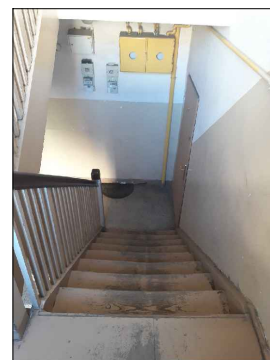
zdjęcie 6



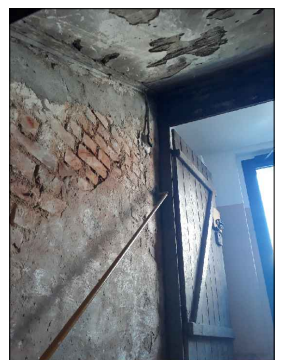
zdjęcie 3



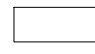
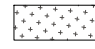
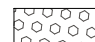
zdjęcie 7



zdjęcie 4



zdjęcie 8

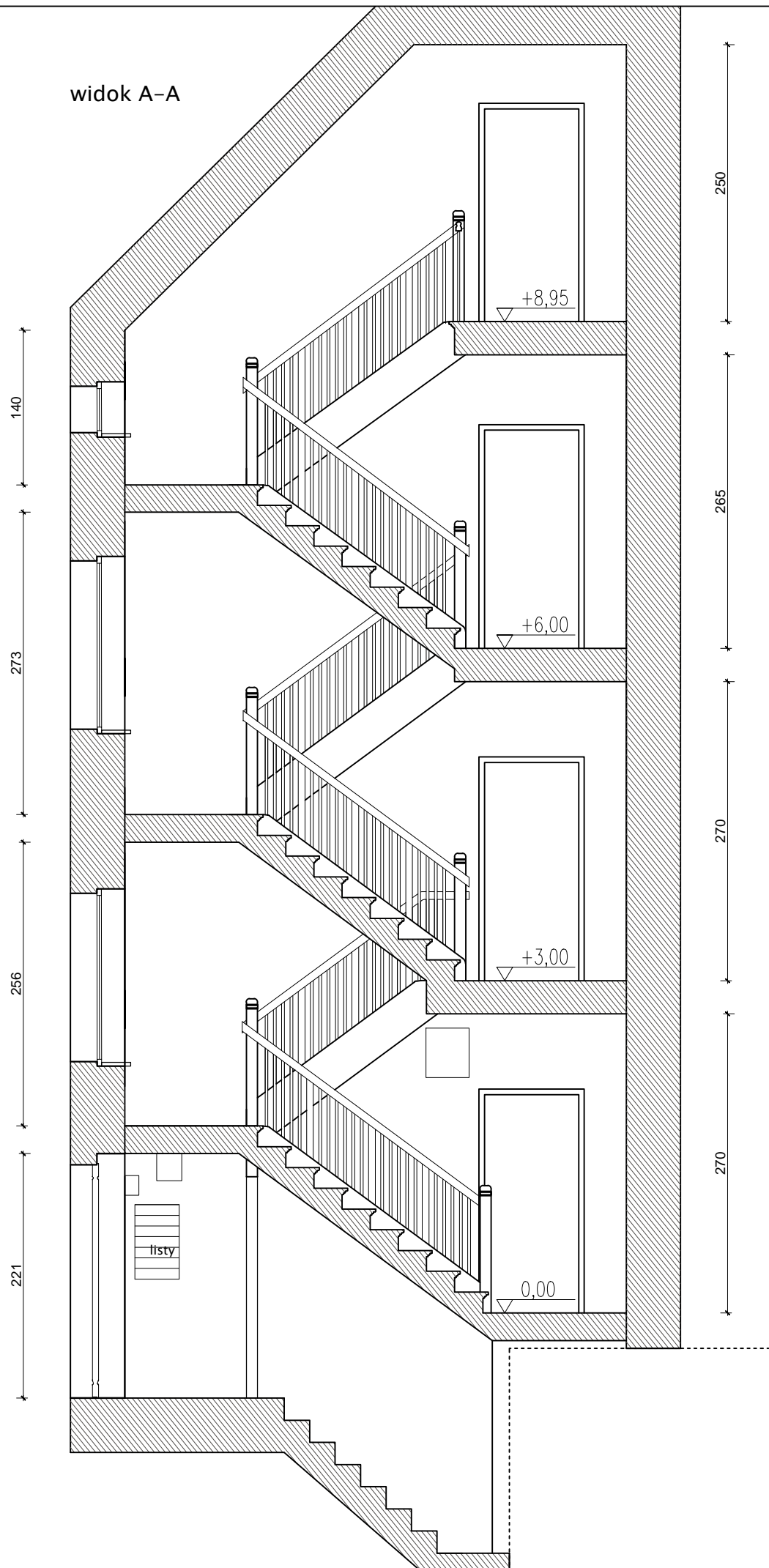
-  POSADZKA - DESKI DREWNIANE (częściowo przekryte płytami wiórowymi)
-  POSADZKA - LASTRIKO
-  POSADZKA BETONOWA

- Uwagi:
1. Wszystkie wymiary sprawdzać i pasować na budwie.
 2. Podczas wykonywania prac przestrzegać wytycznych producenta materiału, zaleceń opracowanych dla użytych systemów technologicznych, instrukcji stosowania i montażu. Do prac budowlanych i wykończeniowych stosować materiały dopuszczone przez przepisy odbrane oraz najwyższej jakości, posiadające odpowiednie certyfikaty i dopuszczenia.
 3. Remont nie obejmuje zmian parametrów użytkowych elementów budowlanych - zachować istniejące biegi schodów, poręcze i listwy, w przypadku wymiany zniszczonego obiektu - odtworzyć zachowując układ oryginalny.
 4. Wykonawca nie może wykorzystywać jakichkolwiek wykrytych ewentualnych braków lub błędów na swoją korzyść. W przypadku gdy wykonawca wykrył błąd powinien natychmiast poinformować Inwestora i Autora projektu aby możliwe było jego skorygowanie. Wszystkie dostrzeżone błędy lub niedokładności należy zgłaszać Autorom natychmiast po ich spostrzeżeniu.

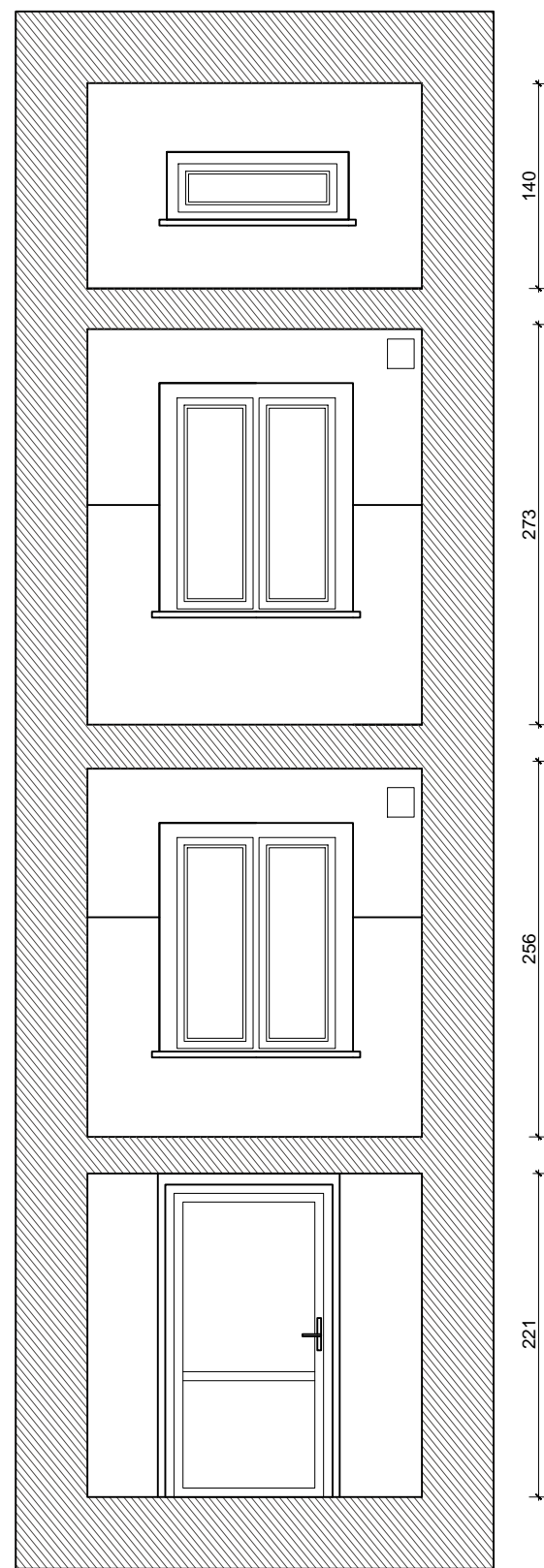
ARCHITEKT • MARIA GRĘTKIEWICZ

obiekt	BUDYNEK MIESZKALNY WIELORODZINNY REMONT KLATEK SCHODOWYCH		
adres	ul. Grabowa 6, 6a, Gdańsk dz. nr 120/2 obręb 110, Gdańsk		
branża	architektura		
autor	mgr inż. arch. Maria Grętkiewicz upr. nr 02/LOOKK/2016		
faza	projekt budowlany	data	27.06.2018
rysunek	INWENTARYZACJA RZUTY KONDYGNACJI	skala	1:50
	nr		11

widok A-A



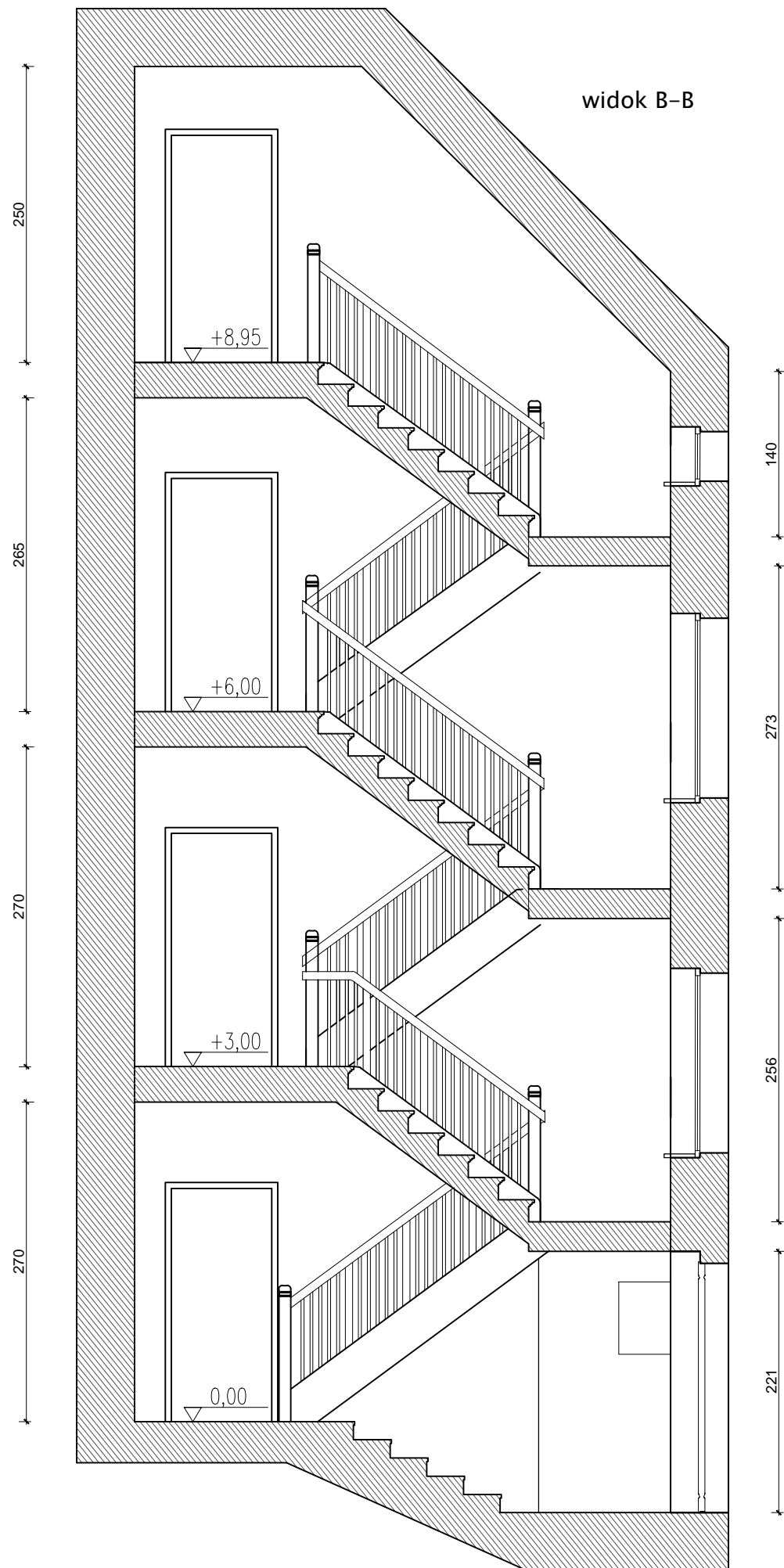
widok D-D



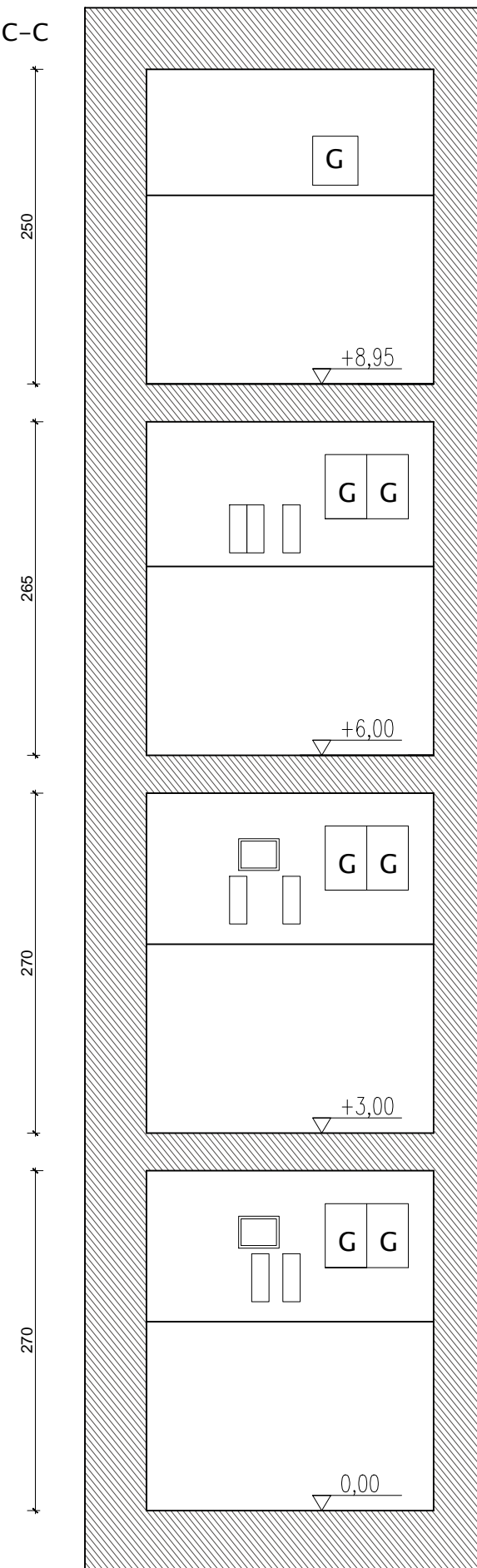
- Uwagi:
1. Wszystkie wymiary sprawdzać i pasować na budwie.
 2. Podczas wykonywania prac przestrzegać wytycznych producenta materiału, zaleceń opracowanych dla użytych systemów technologicznych, instrukcji stosowania i montażu. Do prac budowlanych i wykończeniowych stosować materiały dopuszczone przez przepis odrębny oraz najwyższej jakości, posiadające odpowiednie certyfikaty i dopuszczenia.
 3. Remont nie obejmuje zmian parametrów użytkowych elementów budowlanych - zachować istniejące biegi schodów, pochyty i listwy, w przypadku wymiany zniszczonego obiektu - odwzorzyć zachowując układ oryginalny.
 4. Wykonawca nie może wykorzystywać jakichkolwiek wykrytych ewentualnych braków lub błędów na swoją korzyść. W przypadku gdy wykonawca wykrył błąd powinien natychmiast poinformować Inwestora i Autora projektu aby możliwe było jego skorygowanie. Wszystkie dostrzeżone błędy lub niedokładności należy zgłaszać Autorom natychmiast po ich spostrzeżeniu.

ARCHITEKT ■ MARIA GRĘTKIEWICZ

obiekt	BUDYNEK MIESZKALNY WIELORODZINNY REMONT KLATEK SCHODOWYCH		
adres	ul. Grabowa 6, 6a, Gdańsk dz. nr 120/2 obręb 110, Gdańsk		
branża	architektura		
autor	mgr inż. arch. Maria Grętkiewicz upr. nr 02/LOOKK/2016		
faza	projekt budowlany	data	27.06.2018
rysunek	INWENTARYZACJA WIDOKI	skala	1:50
		nr	12



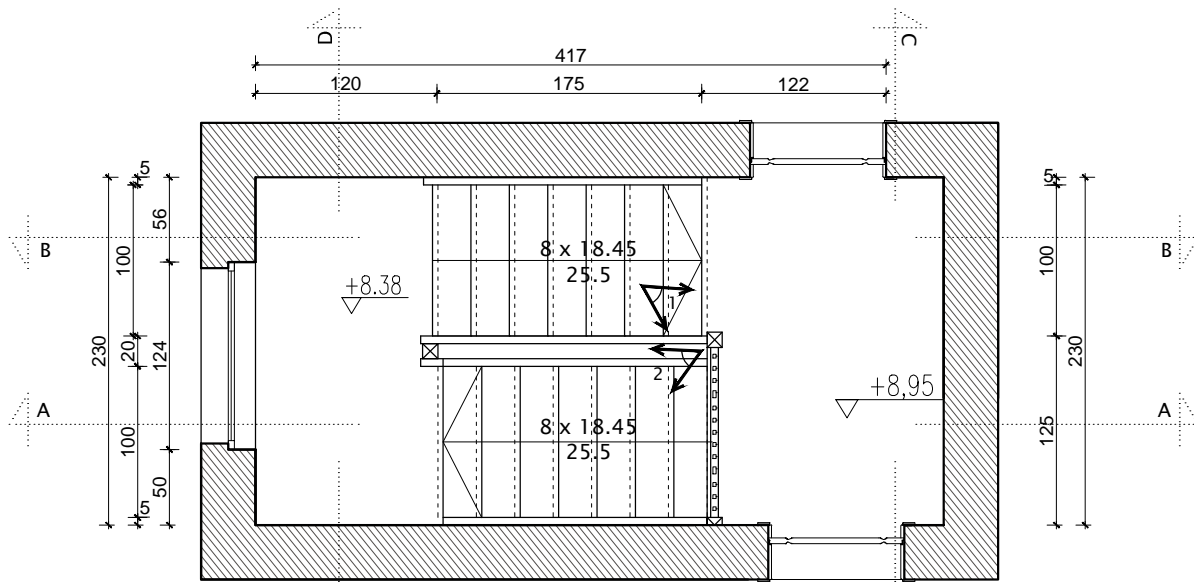
widok C-C



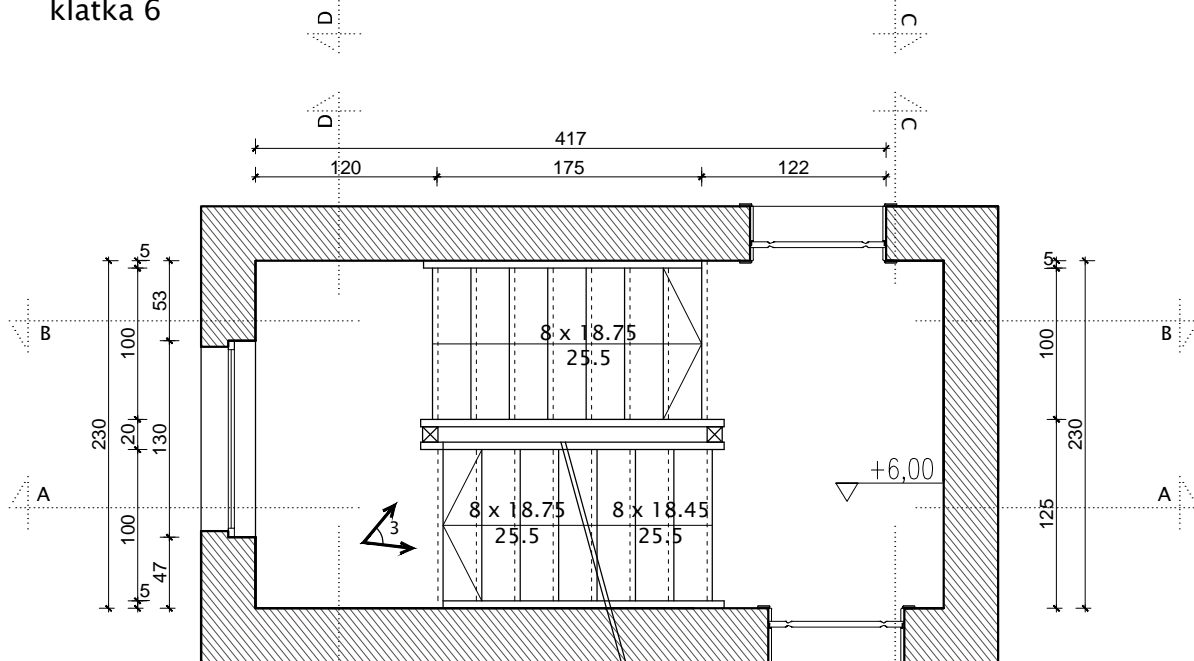
- Uwagi:
1. Wszystkie wymiary sprawdzać i pasować na budwie.
 2. Podczas wykonywania prac przestrzegać wytycznych producenta materiału, zaleceń opracowanych dla użytych systemów technologicznych, instrukcji stosowania i montażu. Do prac budowlanych i wykończeniowych stosować materiały dopuszczone przez przepis odbioru oraz najwyższej jakości, posiadające odpowiednie certyfikaty i dopuszczenia.
 3. Remont nie obejmuje zmian parametrów użytkowych elementów budowlanych - zachować istniejące biegi schodów, pochwyt i listwy, w przypadku wymiany zniszczonego obiektu - odworzyć zachowując układ oryginalny.
 4. Wykonawca nie może wykorzystywać jakichkolwiek wykrytych ewentualnych braków lub błędów na swoją korzyść. W przypadku gdy wykonawca wykrył błąd powinien natychmiast poinformować Inwestora i Autora projektu aby możliwe było jego skorygowanie. Wszystkie dostrzeżone błędy lub niedokładności należy zgłaszać Autorom natychmiast po ich spostrzeżeniu.

ARCHITEKT ■ MARIA GRĘTKIEWICZ

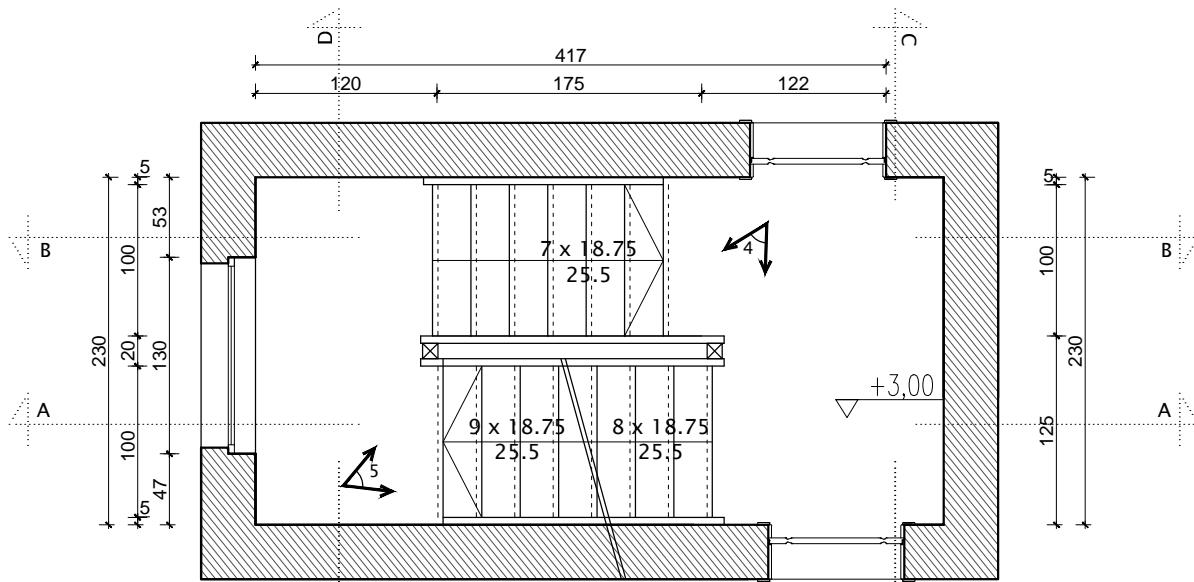
obiekt	BUDYNEK MIESZKALNY WIELORODZINNY REMONT KLATEK SCHODOWYCH		
adres	ul. Grabowa 6, 6a, Gdańsk dz. nr 120/2 obręb 110, Gdańsk		
branża	architektura		
autor	mgr inż. arch. Maria Grętkiewicz upr. nr 02/LOOKK/2016		
faza	projekt budowlany	data	27.06.2018
rysunek	INWENTARYZACJA WIDOKI	skala	1:50
		nr	13



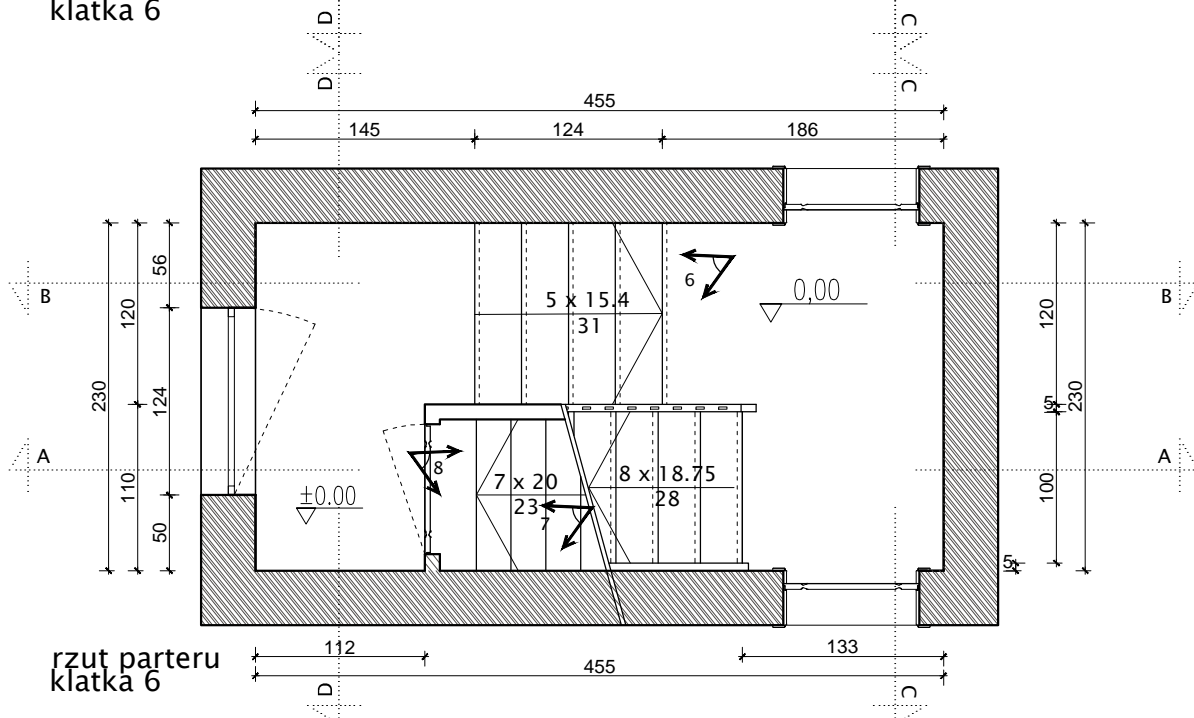
rzut 3 piętra
klatka 6



rzut 2 piętra
klatka 6



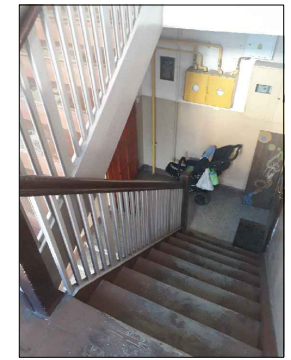
rzut 1 piętra
klatka 6



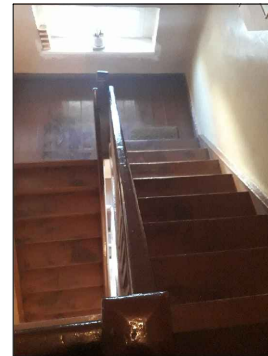
rzut parteru
klatka 6



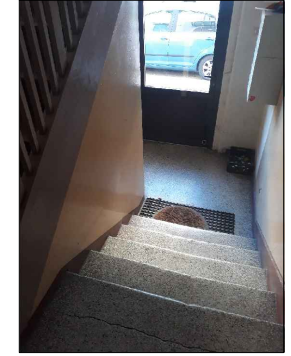
zdjęcie 1



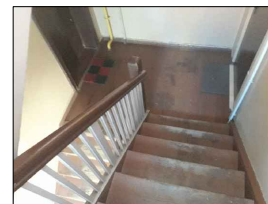
zdjęcie 5



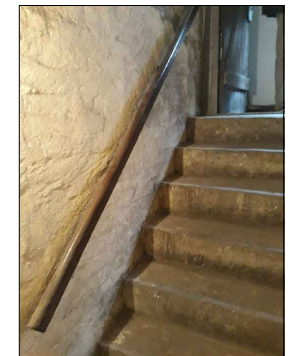
zdjęcie 2



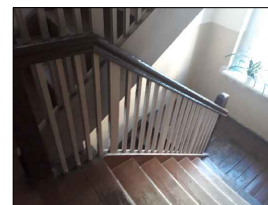
zdjęcie 6



zdjęcie 3




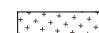
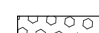
zdjęcie 7



zdjęcie 4



zdjęcie 8

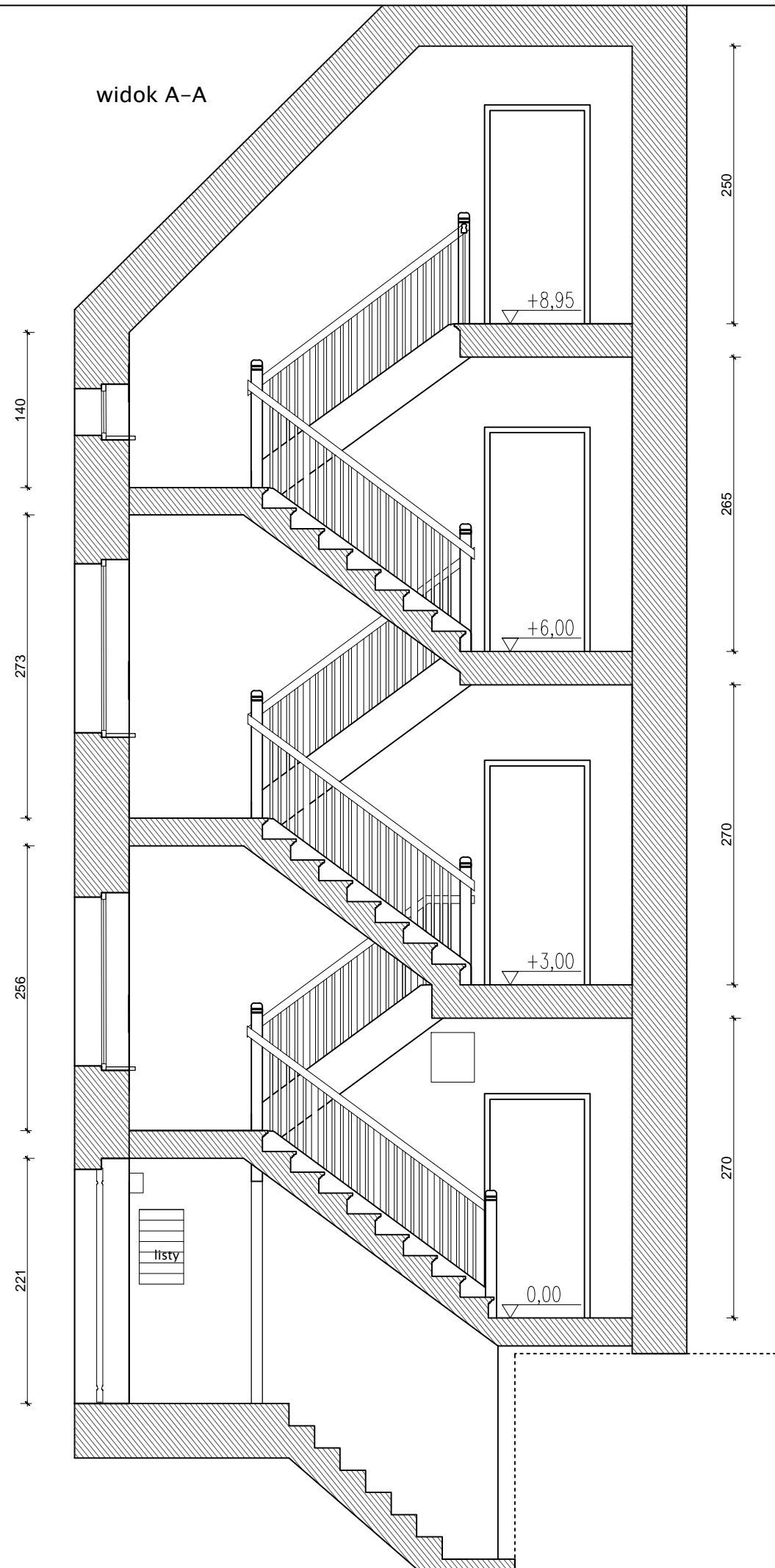
-  POSADZKA - DESKI DREWNIANE (częściowo pokryte płytami wiórowymi)
-  POSADZKA - LASTRIKO
-  POSADZKA BETONOWA

Uwagi:
 1. Wszystkie wymiary sprawdzać i pasować na budwie.
 2. Podczas wykonywania prac przestrzegać wytycznych producenta materiału, zaleceń opracowanych dla użytych systemów technologicznych, instrukcji stosowania i montażu. Do prac budowlanych i wykończeniowych stosować materiały dopuszczone przez przepisy odrębne oraz najwyższej jakości, posiadające odpowiednie certyfikaty i dopuszczenia.
 3. Remont nie obejmuje zmian parametrów użytkowych elementów budowlanych - zachować istniejące biegi schodów, pochyty i listwy, w przypadku wymiany zniszczonego obiektu - odtworzyć zachowując układ oryginalny.
 4. Wykonawca nie może wykorzystywać jakichkolwiek wykrytych ewentualnych braków lub błędów na swoją korzyść. W przypadku gdy wykonawca wykrył błąd powinien natychmiast poinformować Inwestora i Autora projektu aby możliwe było jego skorygowanie. Wszystkie dostrzeżone błędy lub niedokładności należy zgłaszać Autorom natychmiast po ich spostrzeżeniu.

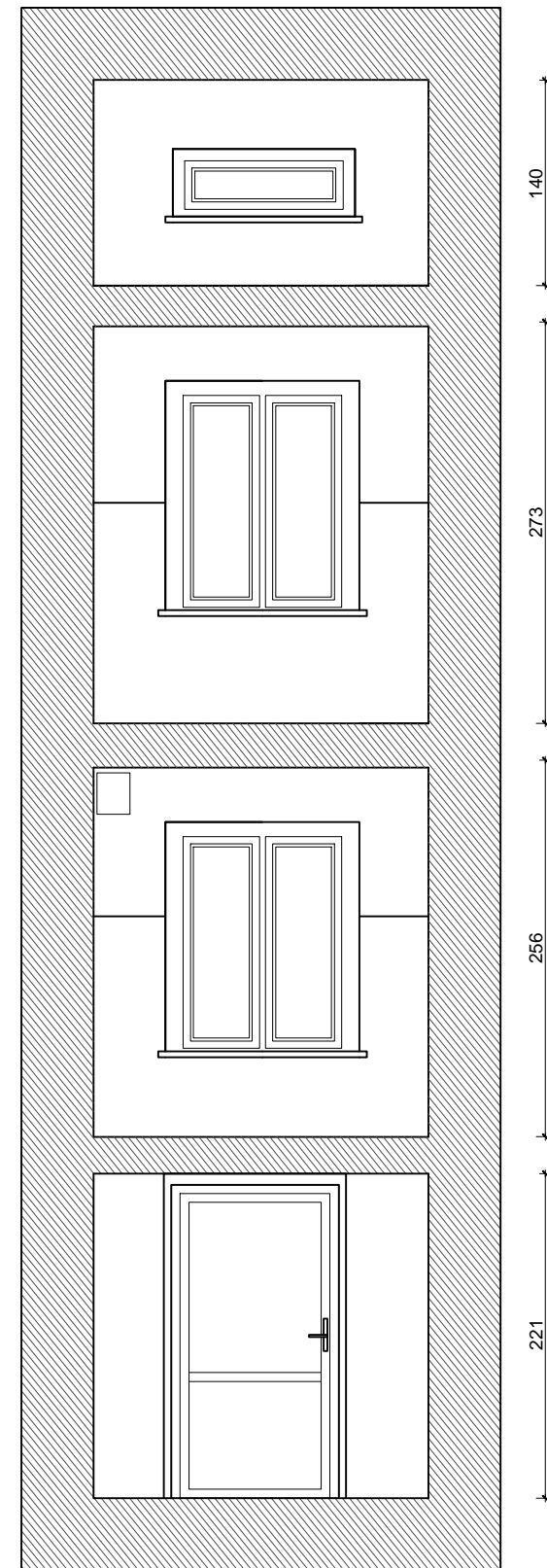
ARCHITEKT • MARIA GRĘTKIEWICZ

obiekt	BUDYNEK MIESZKALNY WIELORODZINNY REMONT KLATEK SCHODOWYCH		
adres	ul. Grabowa 6, 6a, Gdańsk dz. nr 120/2 obręb 110, Gdańsk		
branża	architektura		
autor	mgr inż. arch. Maria Grętkiewicz upr. nr 02/LOOKK/2016		
faza	projekt budowlany	data	27.06.2018
rysunek	INWENTARYZACJA RZUTY KONDYGNACJI	skala	1:50
		nr	14

widok A-A



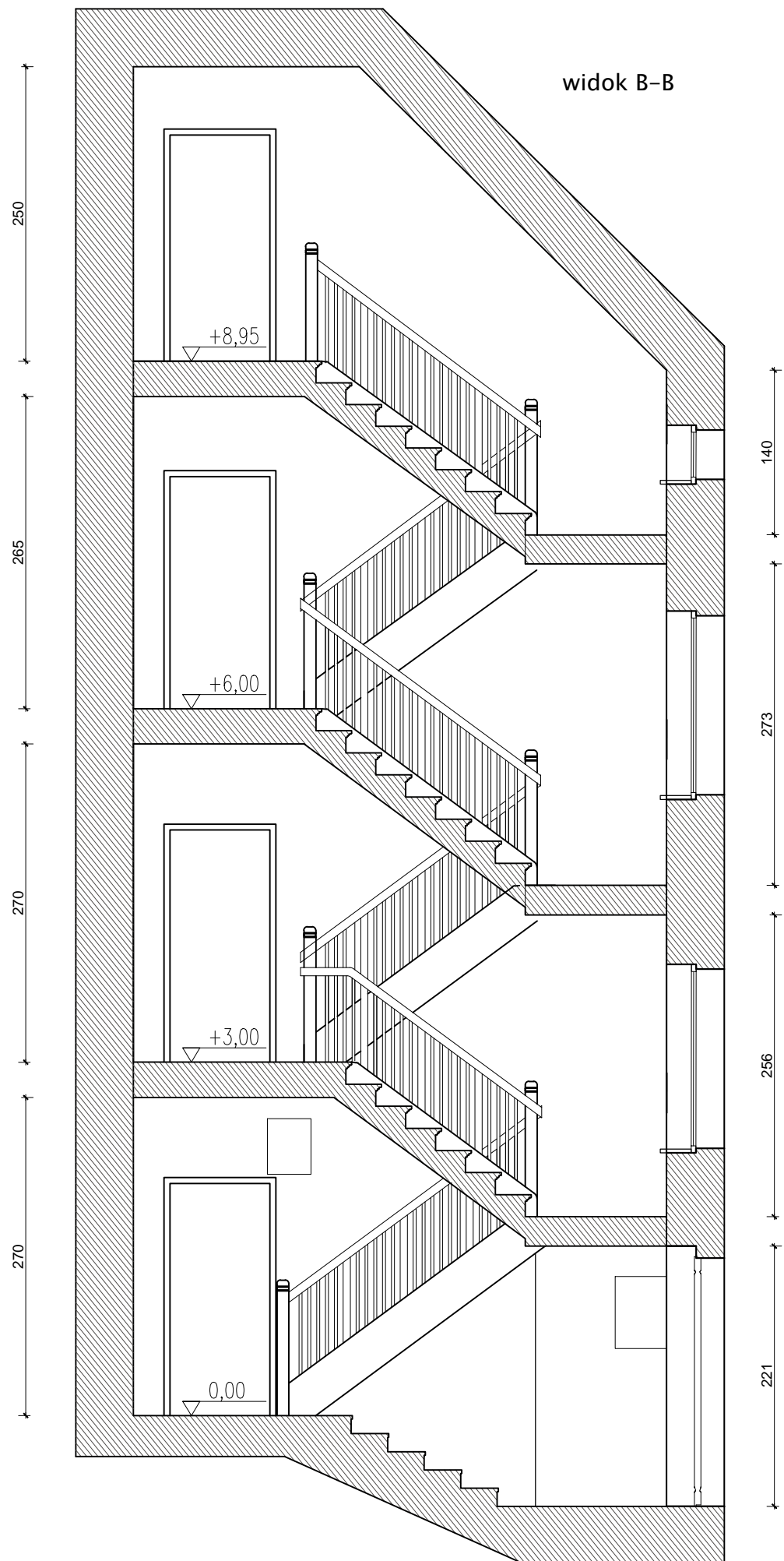
widok D-D



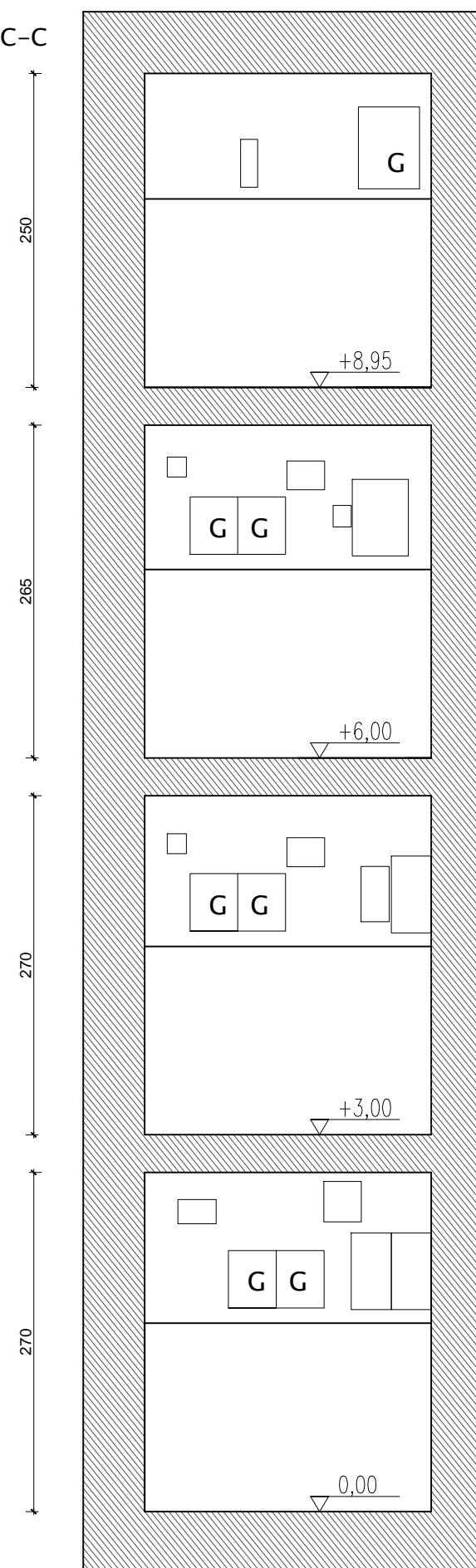
- Uwagi:
1. Wszystkie wymiary sprawdzać i pasować na budwie.
 2. Podczas wykonywania prac przestrzegać wytycznych producenta materiału, zaleceń opracowanych dla użytych systemów technologicznych, instrukcji stosowania i montażu. Do prac budowlanych i wykończeniowych stosować materiały dopuszczone przez przepis odbioru oraz najwyższej jakości, posiadające odpowiednie certyfikaty i dopuszczenia.
 3. Remont nie obejmuje zmian parametrów użytkowych elementów budowlanych - zachować istniejące biegi schodów, pochyty i listwy, w przypadku wymiany zniszczonego obiektu - odtworzyć zachowując układ oryginalny.
 4. Wykonawca nie może wykorzystywać jakichkolwiek wykrytych ewentualnych braków lub błędów na swoją korzyść. W przypadku gdy wykonawca wykrył błąd powinien natychmiast poinformować Inwestora i Autora projektu aby możliwe było jego skorygowanie. Wszystkie dostrzeżone błędy lub niedokładności należy zgłaszać Autorom natychmiast po ich spostrzeżeniu.

ARCHITEKT ■ MARIA GRĘTKIEWICZ

obiekt	BUDYNEK MIESZKALNY WIELORODZINNY REMONT KLATEK SCHODOWYCH		
adres	ul. Grabowa 6, 6a, Gdańsk dz. nr 120/2 obręb 110, Gdańsk		
branża	architektura		
autor	mgr inż. arch. Maria Grętkiewicz upr. nr 02/LOOKK/2016		
faza	projekt budowlany	data	27.06.2018
rysunek	INWENTARYZACJA WIDOKI	skala	1:50
		nr	15



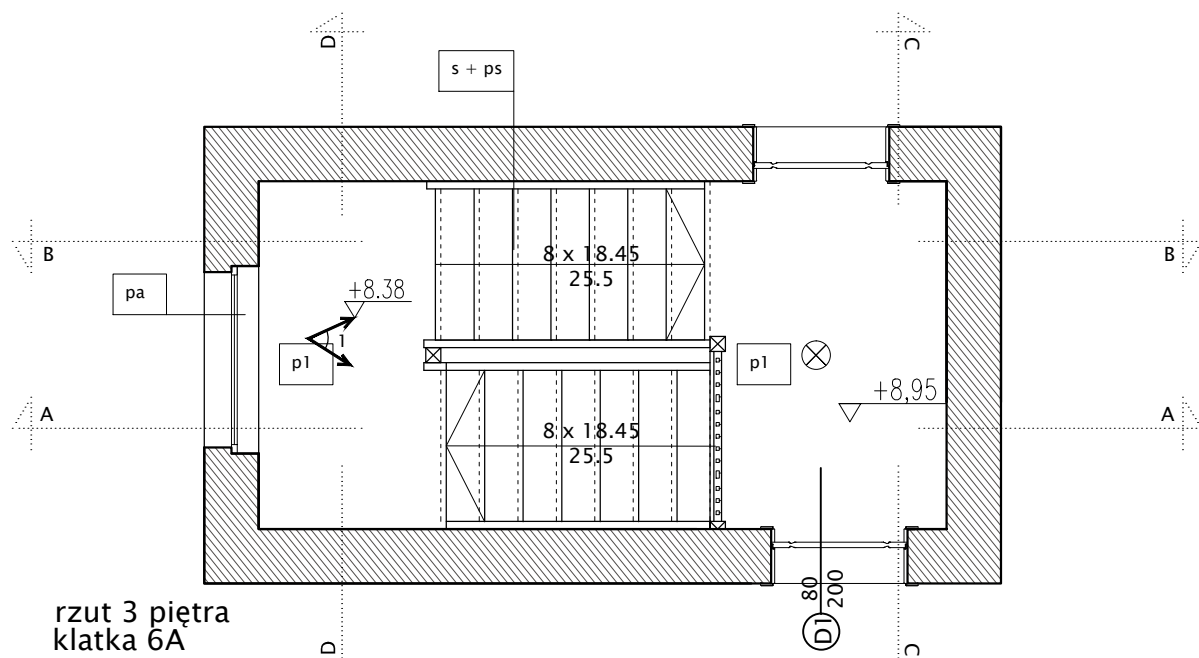
widok C-C



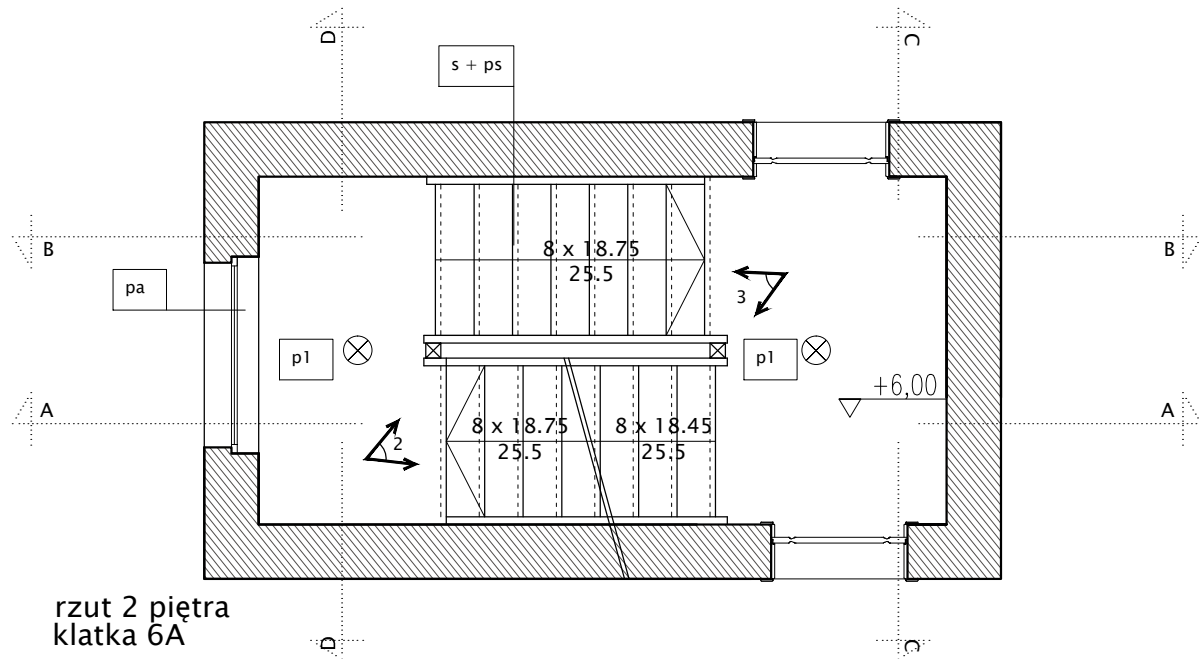
- Uwagi:**
1. Wszystkie wymiary sprawdzać i pasować na budwie.
 2. Podczas wykonywania prac przestrzegać wytycznych producenta materiału, zaleceń opracowanych dla użytych systemów technologicznych, instrukcji stosowania i montażu. Do prac budowlanych i wykończeniowych stosować materiały dopuszczone przez przepis odbrane oraz najwyższej jakości, posiadające odpowiednie certyfikaty i dopuszczenia.
 3. Remont nie obejmuje zmian parametrów użytkowych elementów budowlanych - zachować istniejące biegi schodów, pochyty i listwy, w przypadku wymiany zniszczonego obiektu - odworzyć zachowując układ oryginalny.
 4. Wykonawca nie może wykorzystywać jakichkolwiek wykrytych ewentualnych braków lub błędów na swoją korzyść. W przypadku gdy wykonawca wykrył błąd powinien natychmiast poinformować Inwestora i Autora projektu aby możliwe było jego skorygowanie. Wszystkie dostrzeżone błędy lub niedokładności należy zgłaszać Autorom natychmiast po ich spostrzeżeniu.

ARCHITEKT ■ MARIA GRĘTKIEWICZ

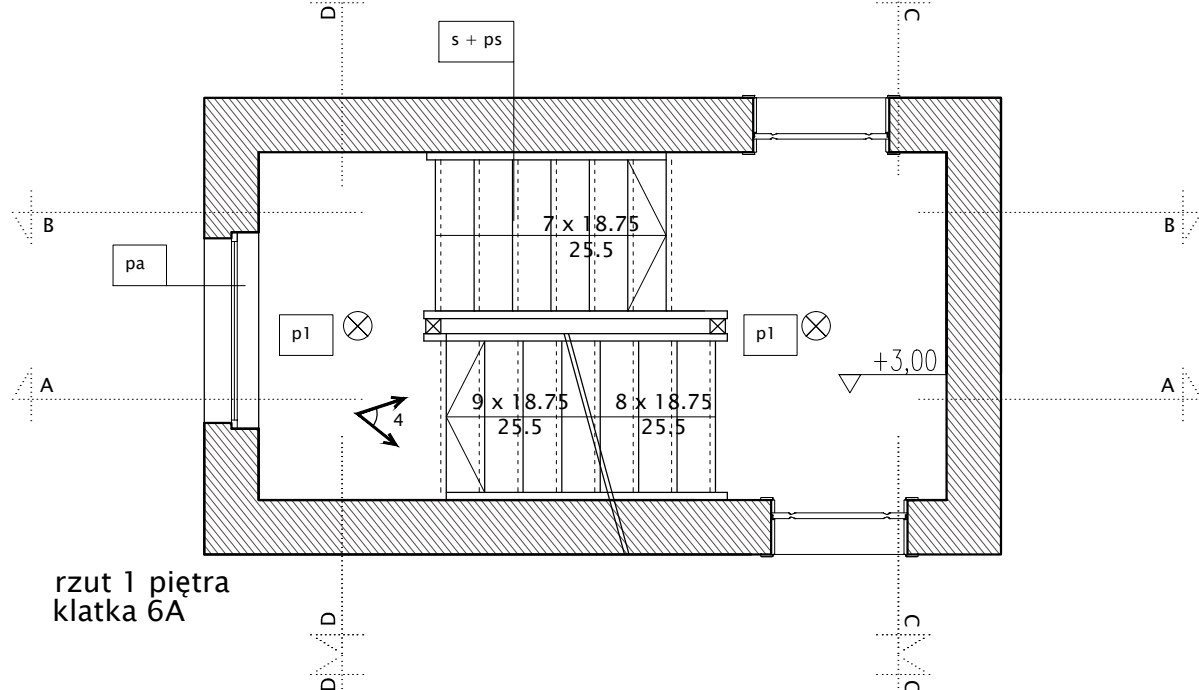
obiekt	BUDYNEK MIESZKALNY WIELORODZINNY REMONT KLATEK SCHODOWYCH		
adres	ul. Grabowa 6, 6a, Gdańsk dz. nr 120/2 obręb 110, Gdańsk		
branża	architektura		
autor	mgr inż. arch. Maria Grętkiewicz upr. nr 02/LOOKK/2016		
faza	projekt budowlany	data	27.06.2018
rysunek	INWENTARYZACJA WIDOKI	skala	1:50
		nr	16



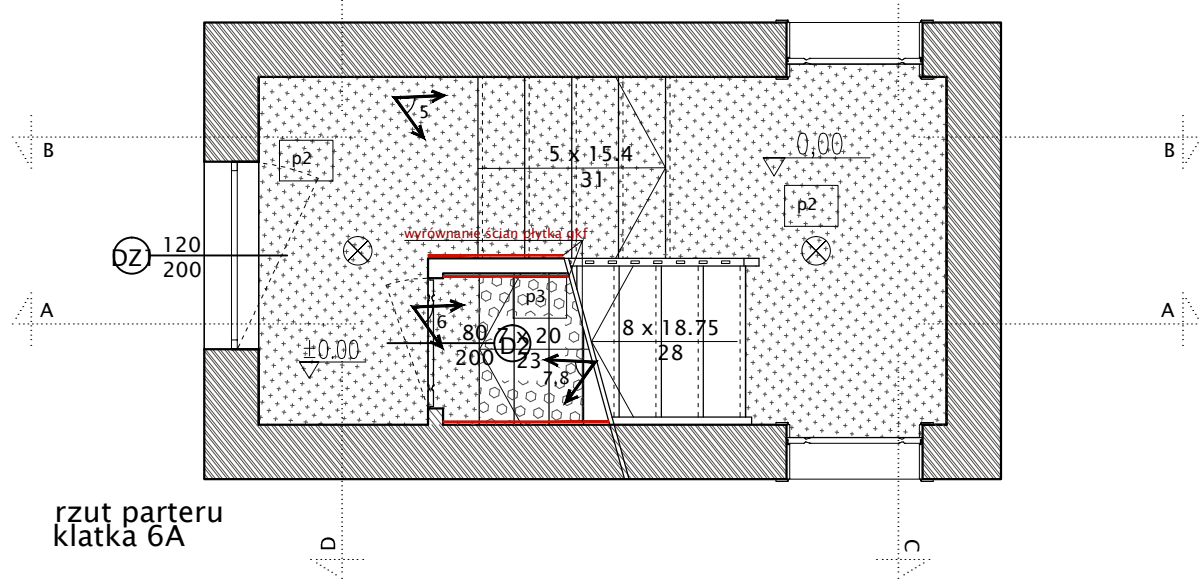
rzut 3 piętra
klatka 6A



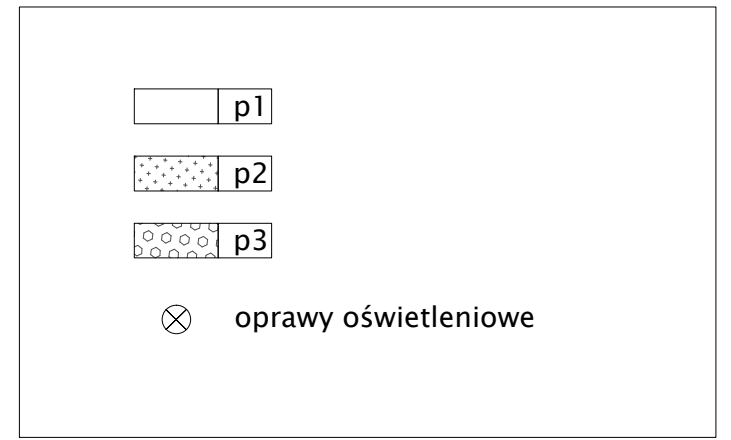
rzut 2 piętra
klatka 6A



rzut 1 piętra
klatka 6A



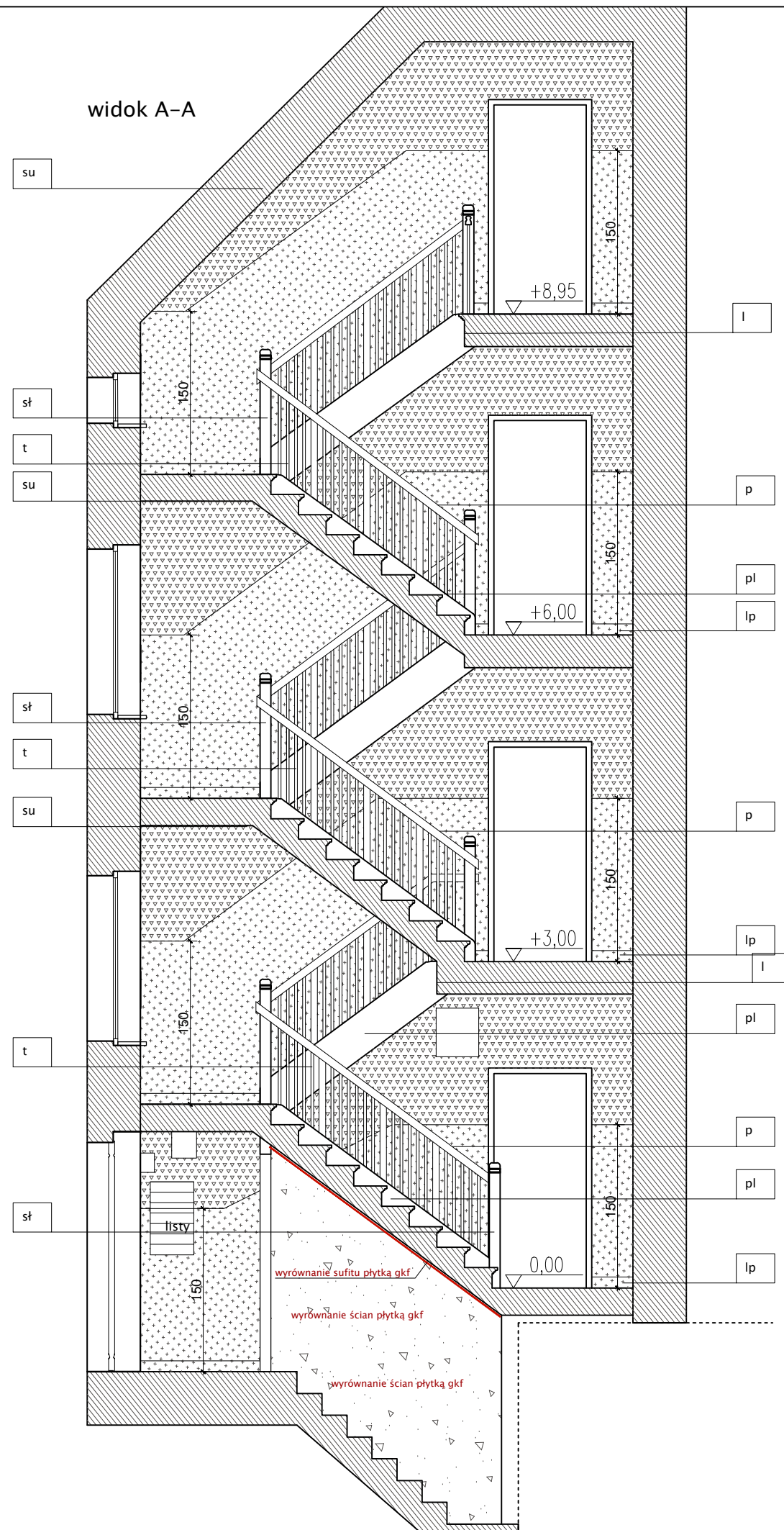
rzut parteru
klatka 6A



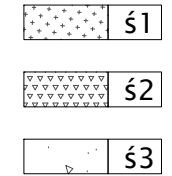
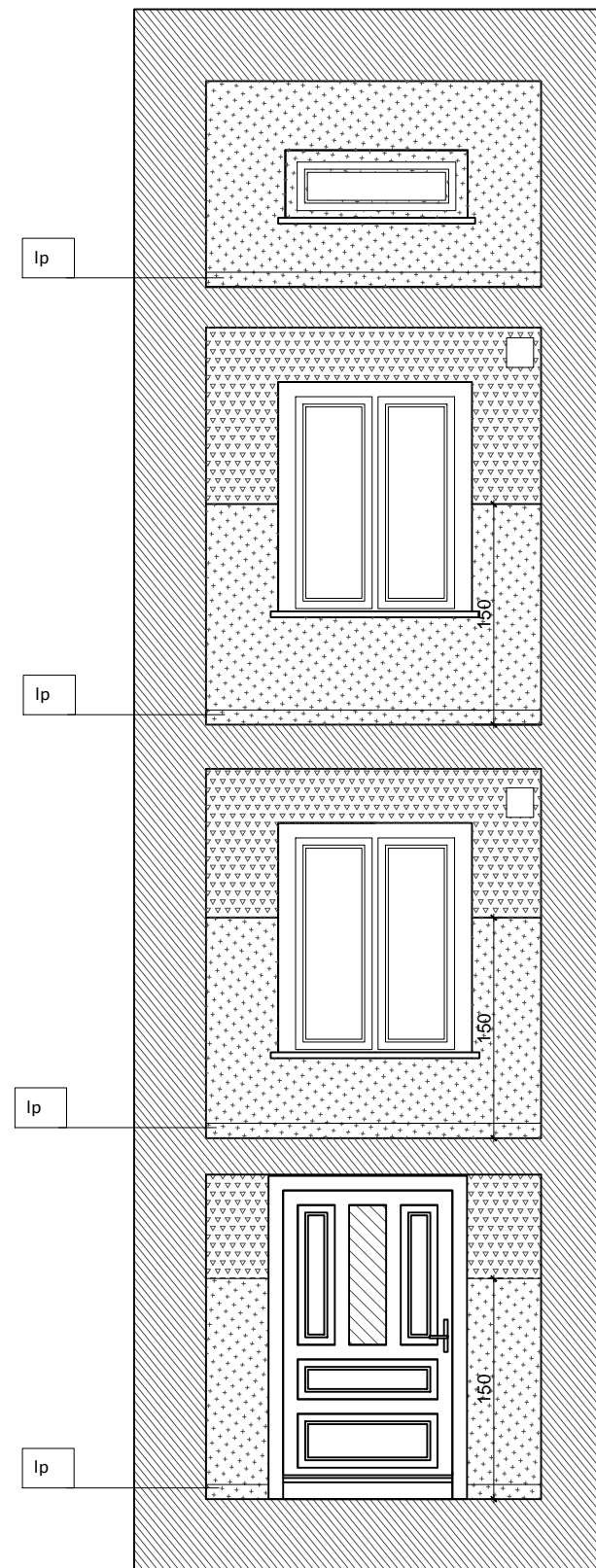
- Uwagi:
1. Wszystkie wymiary sprawdzać i pasować na budwie.
 2. Podczas wykonywania prac przestrzegać wytycznych producenta materiału, zaleceń opracowanych dla użytych systemów technologicznych, instrukcji stosowania i montażu. Do prac budowlanych i wykończeniowych stosować materiały dopuszczone przez przepisy odbrane oraz najwyższej jakości, posiadające odpowiednie certyfikaty i dopuszczenia.
 3. Remont nie obejmuje zmian parametrów użytkowych elementów budowlanych - zachować istniejące biegi schodów, pochwity i listwy, w przypadku wymiany zniszczonego obiektu - odtworzyć zachowując układ oryginalny.
 4. Wykonawca nie może wykorzystywać jakichkolwiek wykrytych ewentualnych braków lub błędów na swoją korzyść. W przypadku gdy wykonawca wykrył błąd powinien natychmiast poinformować Inwestora i Autora projektu aby możliwe było jego skorygowanie. Wszystkie dostrzeżone błędy lub niedokładności należy zgłaszać Autorom natychmiast po ich spostrzeżeniu.

ARCHITEKT • MARIA GRĘTKIEWICZ			
obiekt	BUDYNEK MIESZKALNY WIELORODZINNY REMONT KLATEK SCHODOWYCH		
adres	ul. Grabowa 6, 6a, Gdańsk dz. nr 120/2 obręb 110, Gdańsk		
branża	architektura		
autor	mgr inż. arch. Maria Grętkiewicz upr. nr 02/LOOKK/2016		
faza	projekt budowlany	data	27.06.2018
rysunek	RZUTY KONDYGNACJI	skala	1:50
		nr	A1

widok A-A



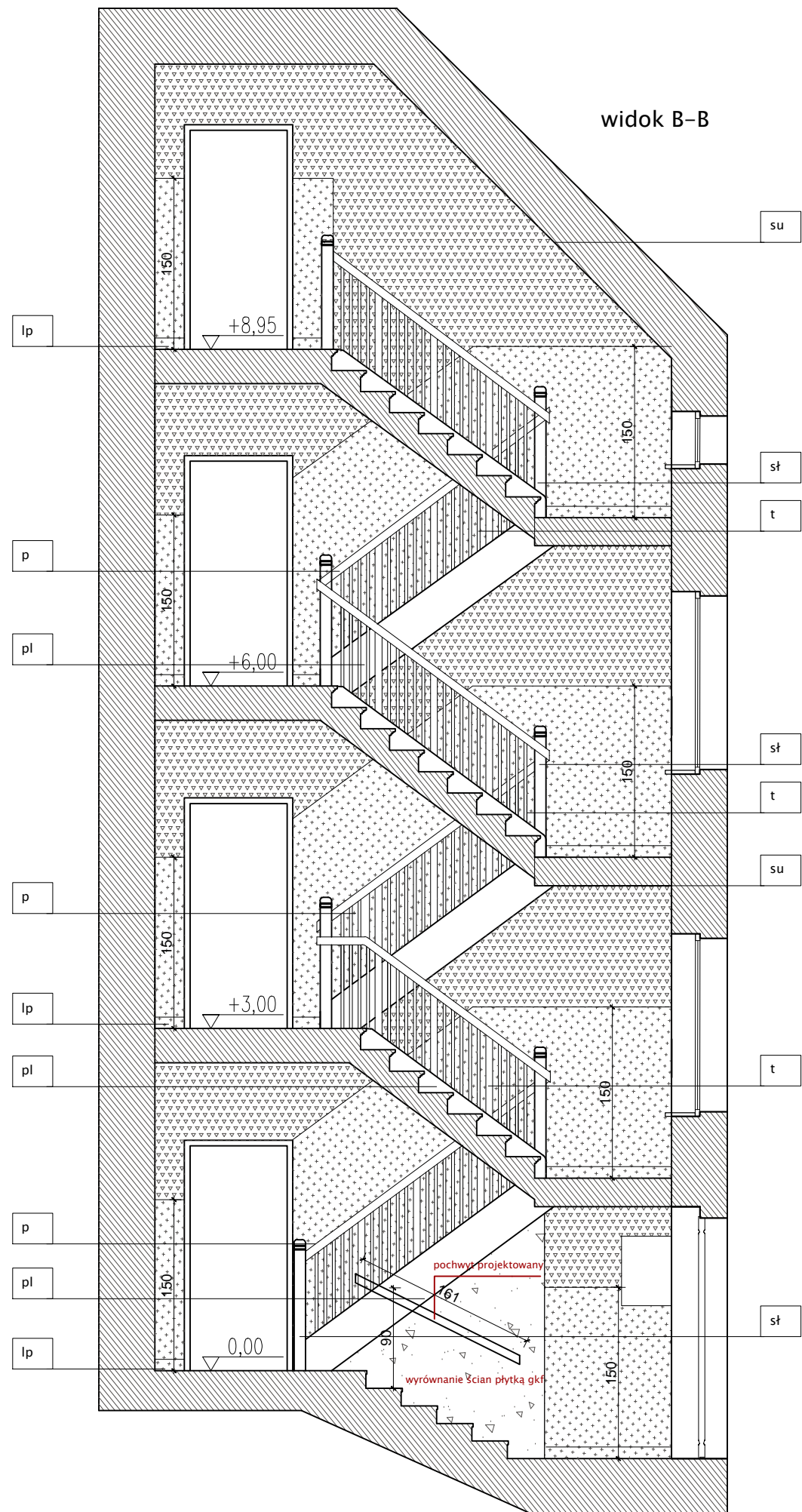
widok D-D



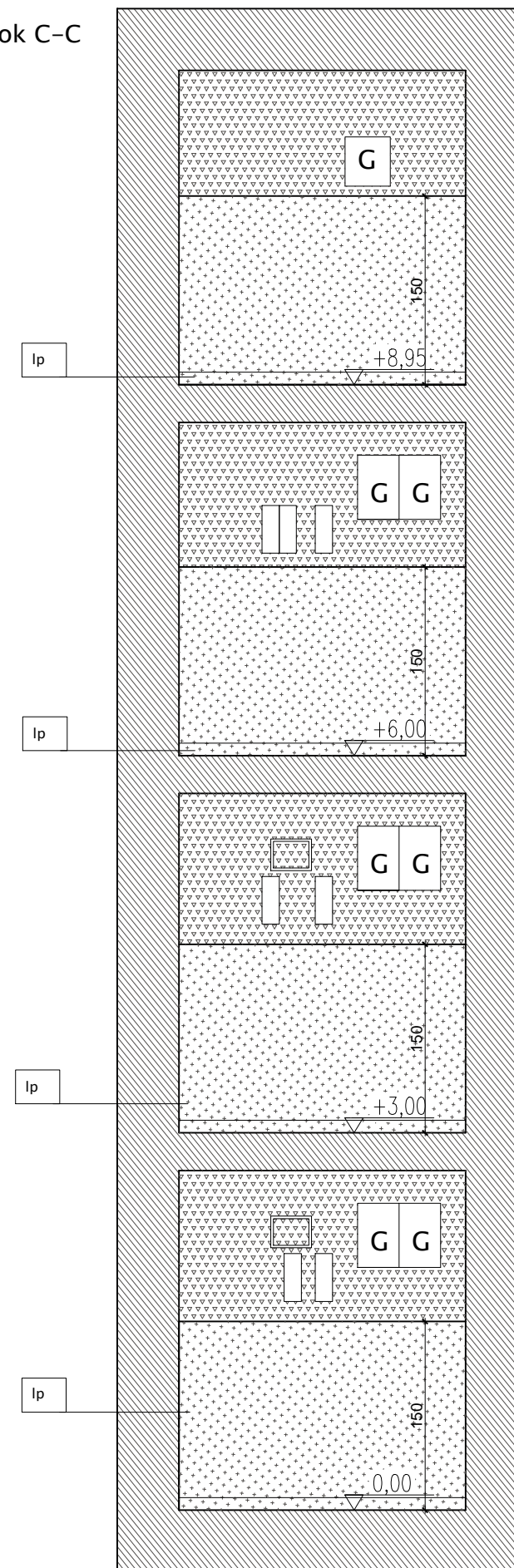
- Uwagi:
1. Wszystkie wymiary sprawdzać i pasować na budwie.
 2. Podczas wykonywania prac przestrzegać wytycznych producenta materiału, zaleceń opracowanych dla użytych systemów technologicznych, instrukcji stosowania i montażu. Do prac budowlanych i wykończeniowych stosować materiały dopuszczone przez przepis odrębny oraz najwyższej jakości, posiadające odpowiednie certyfikaty i dopuszczenia.
 3. Remont nie obejmuje zmian parametrów użytkowych elementów budowlanych - zachować istniejące biegi schodów, pochyty i listwy, w przypadku wymiany zniszczonego obiektu - odtworzyć zachowując układ oryginalny.
 4. Wykonawca nie może wykorzystywać jakichkolwiek wykrytych ewentualnych braków lub błędów na swoją korzyść. W przypadku gdy wykonawca wykrył błąd powinien natychmiast poinformować Inwestora i Autora projektu aby możliwe było jego skorygowanie. Wszystkie dostrzeżone błędy lub niedokładności należy zgłaszać Autorom natychmiast po ich spostrzeżeniu.

ARCHITEKT • MARIA GRĘTKIEWICZ

obiekt	BUDYNEK MIESZKALNY WIELORODZINNY REMONT KLATEK SCHODOWYCH		
adres	ul. Grabowa 6, 6a, Gdańsk dz. nr 120/2 obręb 110, Gdańsk		
branża	architektura		
autor	mgr inż. arch. Maria Grętkiewicz upr. nr 02/LOOKK/2016		
faza	projekt budowlany	data	27.06.2018
rysunek	WIDOKI	skala	1:50
		nr	A2



widok C-C

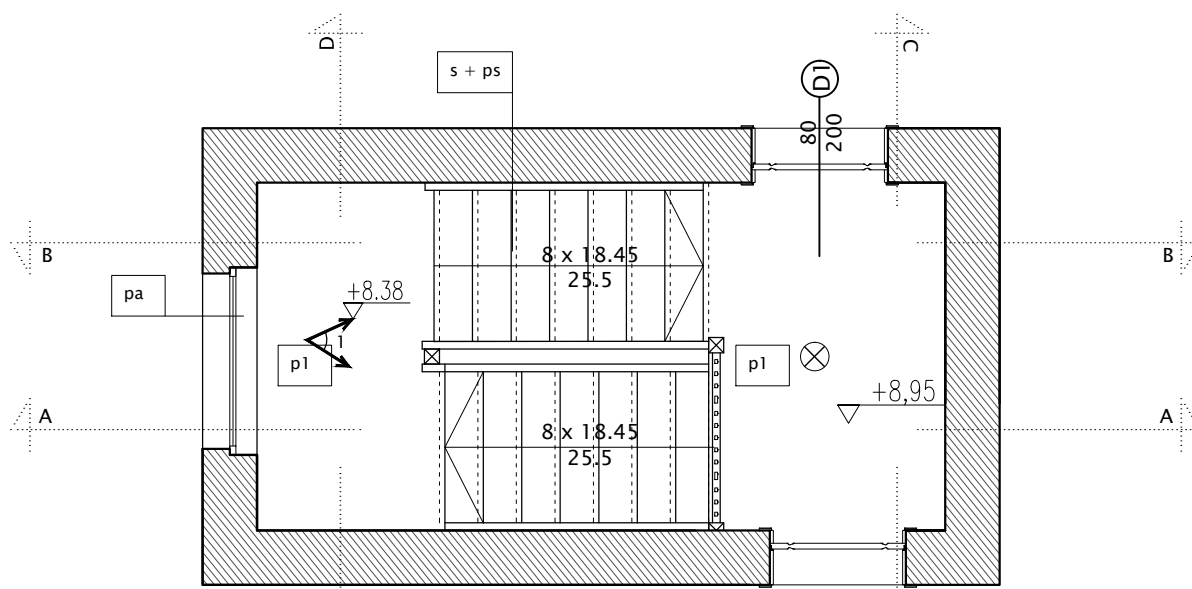
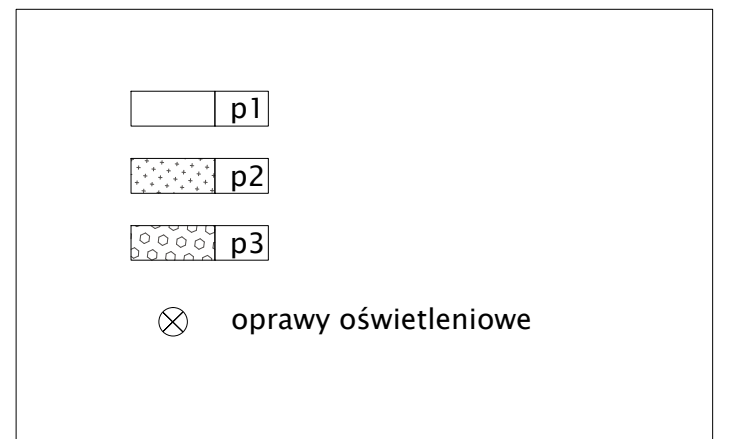


	Ś1
	Ś2
	Ś3

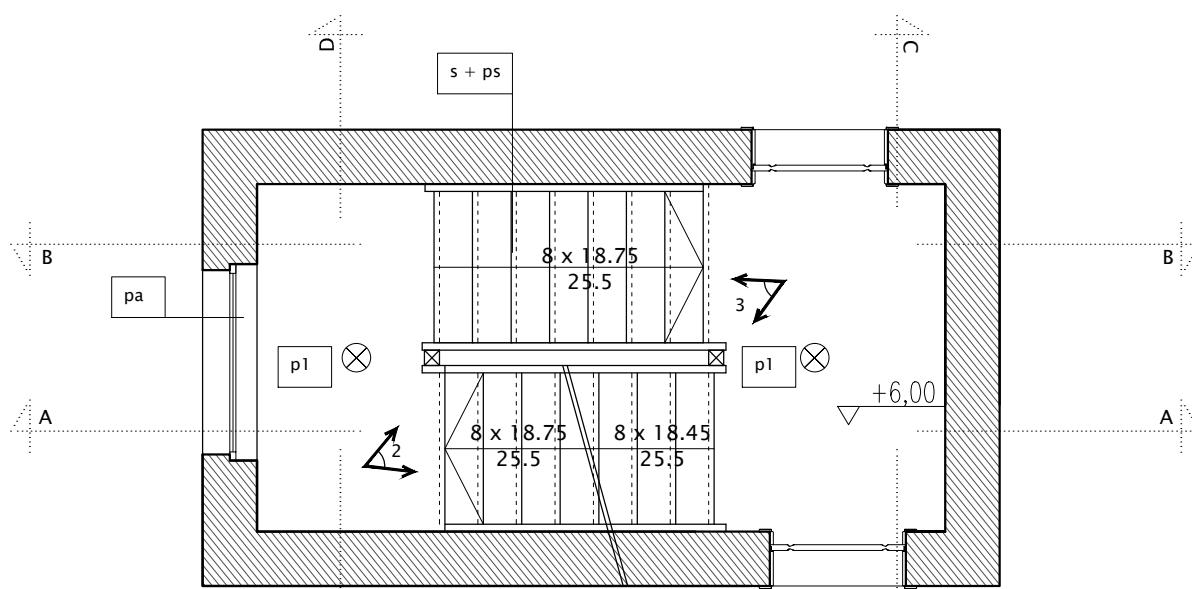
- Uwagi:
1. Wszystkie wymiary sprawdzać i pasować na budwie.
 2. Podczas wykonywania prac przestrzegać wytycznych producenta materiału, zaleceń opracowanych dla użytych systemów technologicznych, instrukcji stosowania i montażu. Do prac budowlanych i wykończeniowych stosować materiały dopuszczone przez przepis odbrane oraz najwyższej jakości, posiadające odpowiednie certyfikaty i dopuszczenia.
 3. Remont nie obejmuje zmian parametrów użytkowych elementów budowlanych - zachować istniejące biegi schodów, pochwyty i listwy, w przypadku wymiany zniszczonego obiektu - odwzorzyć zachowując układ oryginalny.
 4. Wykonawca nie może wykorzystywać jakichkolwiek wykrytych ewentualnych braków lub błędów na swoją korzyść. W przypadku gdy wykonawca wykrył błąd powinien natychmiast poinformować Inwestora i Autora projektu aby możliwe było jego skorygowanie. Wszystkie dostrzeżone błędy lub niedokładności należy zgłaszać Autorom natychmiast po ich spostrzeżeniu.

ARCHITEKT ■ MARIA GRĘTKIEWICZ

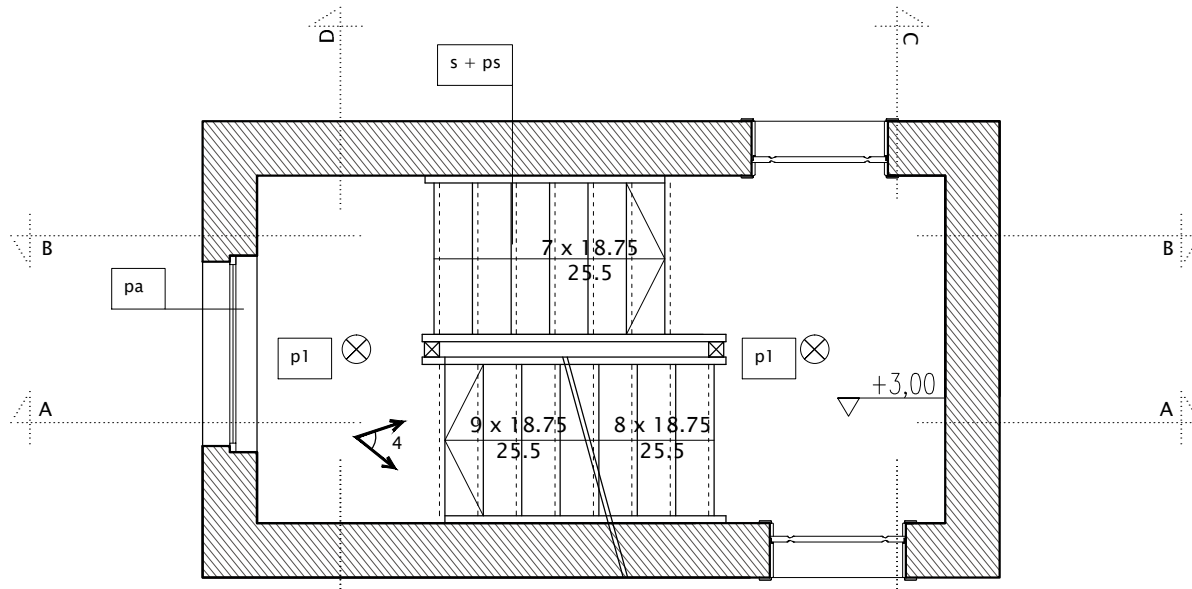
obiekt	BUDYNEK MIESZKALNY WIELORODZINNY REMONT KLATEK SCHODOWYCH		
adres	ul. Grabowa 6, 6a, Gdańsk dz. nr 120/2 obręb 110, Gdańsk		
branża	architektura		
autor	mgr inż. arch. Maria Grętkiewicz upr. nr 02/LOOKK/2016		
faza	projekt budowlany	data	27.06.2018
rysunek	WIDOKI	skala	1:50
		nr	A3



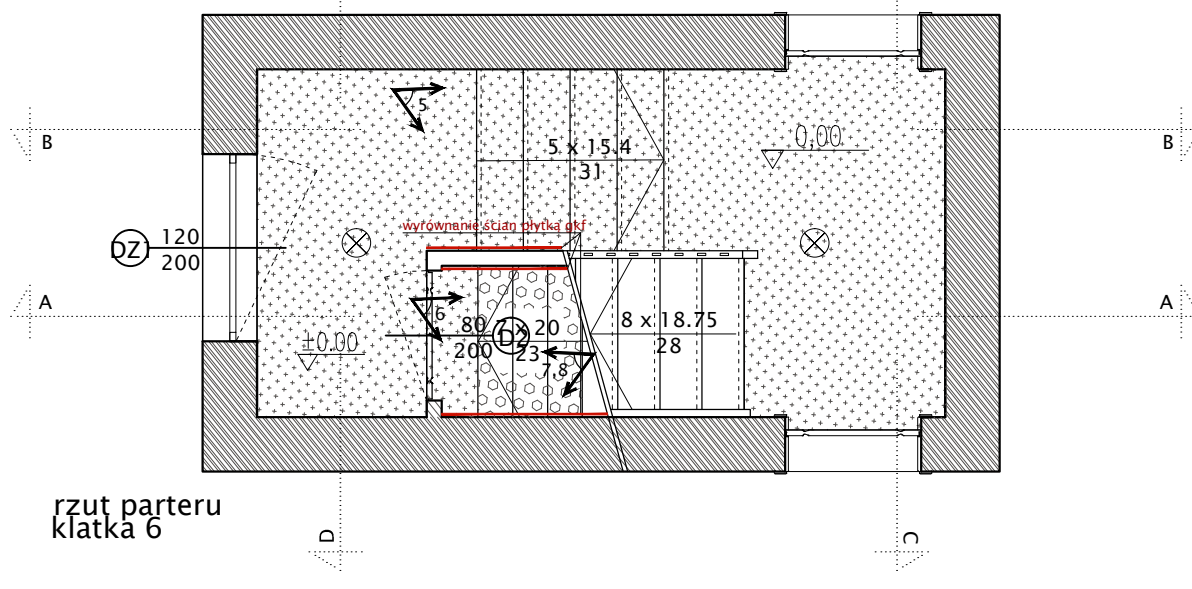
rzut 3 piętra
klatka 6



rzut 2 piętra
klatka 6



rzut 1 piętra
klatka 6



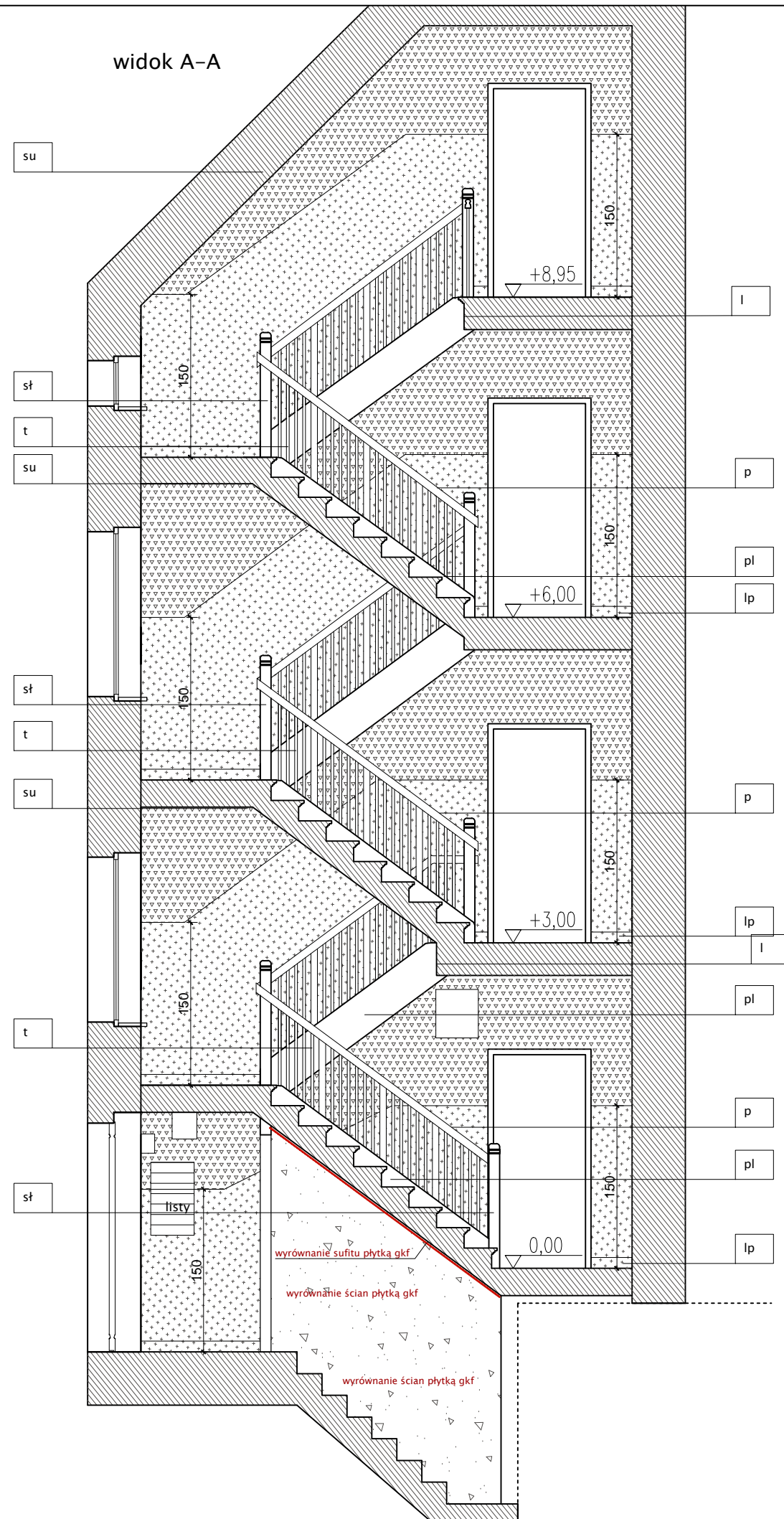
rzut parteru
klatka 6

- Uwagi:
1. Wszystkie wymiary sprawdzać i pasować na budwie.
 2. Podczas wykonywania prac przestrzegać wytycznych producenta materiału, zaleceń opracowanych dla użytych systemów technologicznych, instrukcji stosowania i montażu. Do prac budowlanych i wykończeniowych stosować materiały dopuszczone przez przepisy odbrane oraz najwyższej jakości, posiadające odpowiednie certyfikaty i dopuszczenia.
 3. Remont nie obejmuje zmian parametrów użytkowych elementów budowlanych - zachować istniejące biegi schodów, pochwyt i listwy, w przypadku wymiany zniszczonego obiektu - odtworzyć zachowując układ oryginalny.
 4. Wykonawca nie może wykorzystywać jakichkolwiek wykrytych ewentualnych braków lub błędów na swoją korzyść. W przypadku gdy wykonawca wykrył błąd powinien natychmiast poinformować Inwestora i Autora projektu aby możliwe było jego skorygowanie. Wszystkie dostrzeżone błędy lub niedokładności należy zgłaszać Autorom natychmiast po ich spostrzeżeniu.

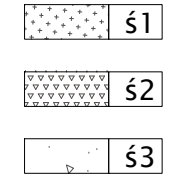
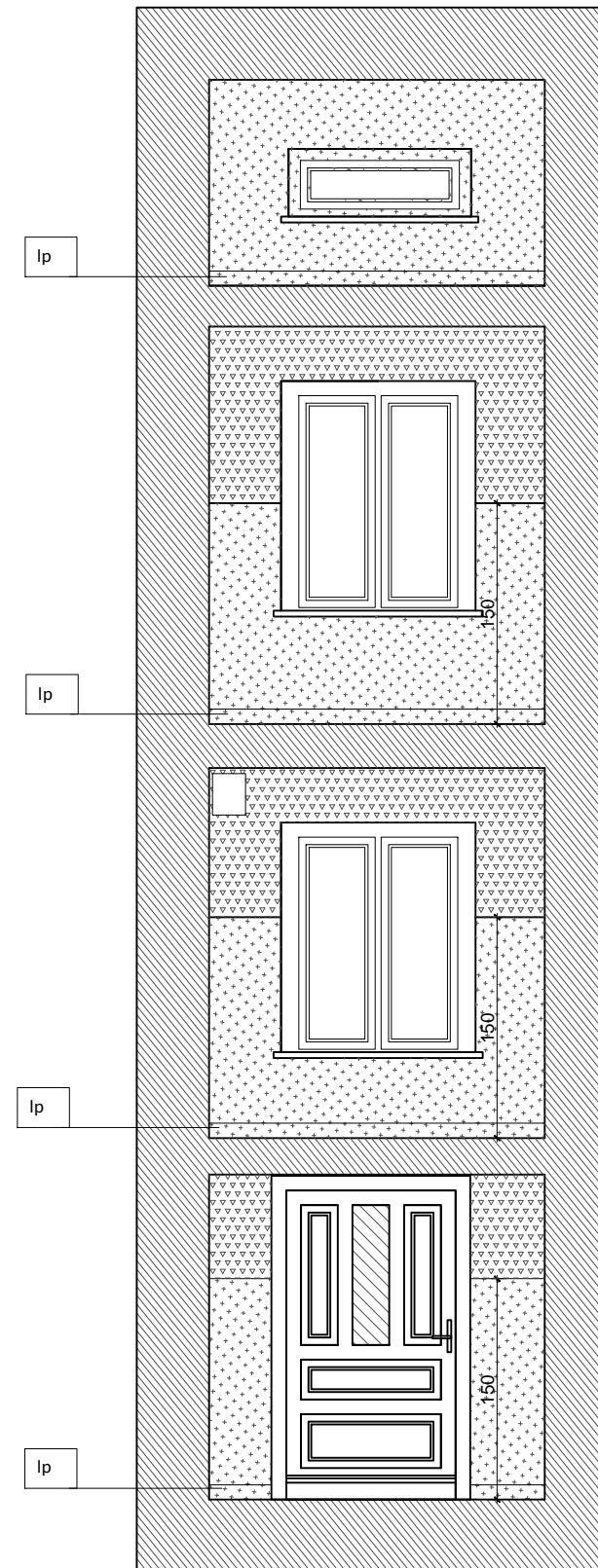
ARCHITEKT • MARIA GRĘTKIEWICZ

obiekt	BUDYNEK MIESZKALNY WIEŁORODZINNY REMONT KLATEK SCHODOWYCH		
adres	ul. Grabowa 6, 6a, Gdańsk dz. nr 120/2 obręb 110, Gdańsk		
branża	architektura		
autor	mgr inż. arch. Maria Grętkiewicz upr. nr 02/LOOKK/2016		
faza	projekt budowlany	data	27.06.2018
rysunek	RZUTY KONDYGNACJI	skala	1:50
		nr	A4

widok A-A



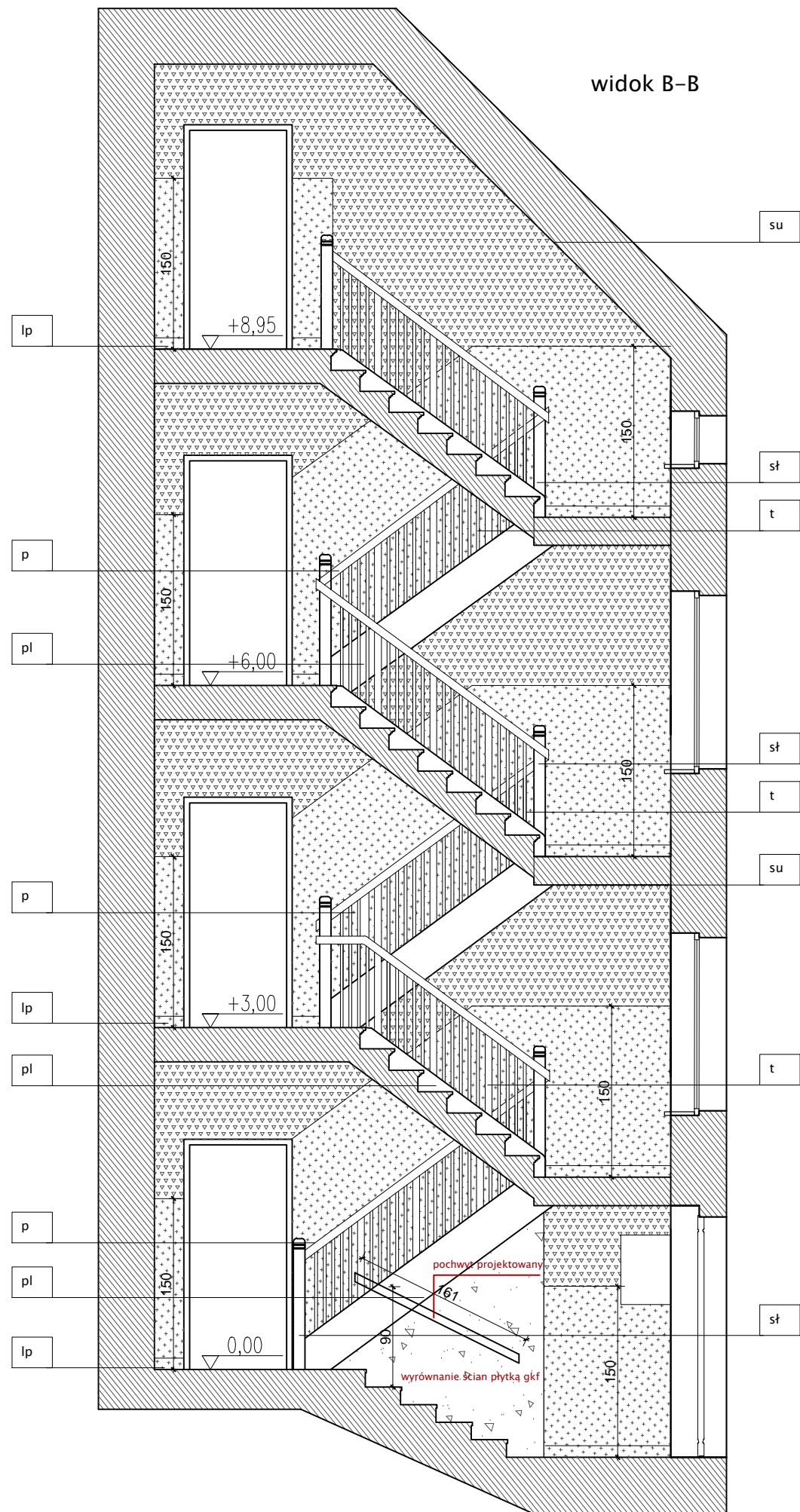
widok D-D



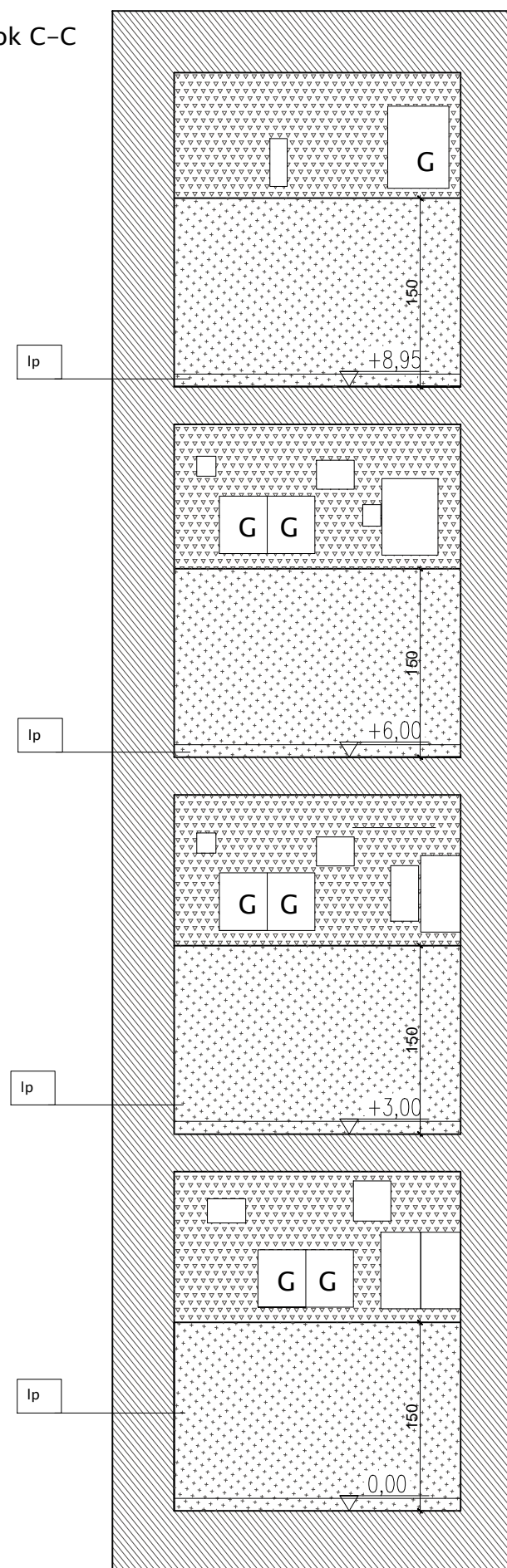
- Uwagi:
1. Wszystkie wymiary sprawdzać i pasować na budwie.
 2. Podczas wykonywania prac przestrzegać wytycznych producenta materiału, zaleceń opracowanych dla użytych systemów technologicznych, instrukcji stosowania i montażu. Do prac budowlanych i wykończeniowych stosować materiały dopuszczone przez przepisy odrębne oraz najwyższej jakości, posiadające odpowiednie certyfikaty i dopuszczenia.
 3. Remont nie obejmuje zmian parametrów użytkowych elementów budowlanych - zachować istniejące biegi schodów, pochyty i listwy, w przypadku wymiany zniszczonego obiektu - odworzyć zachowując układ oryginalny.
 4. Wykonawca nie może wykorzystywać jakichkolwiek wykrytych ewentualnych braków lub błędów na swoją korzyść. W przypadku gdy wykonawca wykrył błąd powinien natychmiast poinformować Inwestora i Autora projektu aby możliwe było jego skorygowanie. Wszystkie dostrzeżone błędy lub niedokładności należy zgłaszać Autorom natychmiast po ich spostrzeżeniu.

ARCHITEKT ■ MARIA GRĘTKIEWICZ

obiekt	BUDYNEK MIESZKALNY WIELORODZINNY REMONT KLATEK SCHODOWYCH		
adres	ul. Grabowa 6, 6a, Gdańsk dz. nr 120/2 obręb 110, Gdańsk		
branża	architektura		
autor	mgr inż. arch. Maria Grętkiewicz upr. nr 02/LOOKK/2016		
faza	projekt budowlany	data	27.06.2018
rysunek	WIDOKI	skala	1:50
		nr	A5



widok C-C



	ś1
	ś2
	ś3

- Uwagi:
1. Wszystkie wymiary sprawdzać i pasować na budwie.
 2. Podczas wykonywania prac przestrzegać wytycznych producenta materiału, zaleceń opracowanych dla użytych systemów technologicznych, instrukcji stosowania i montażu. Do prac budowlanych i wykończeniowych stosować materiały dopuszczone przez przepisy odrębne oraz najwyższej jakości, posiadające odpowiednie certyfikaty i dopuszczenia.
 3. Remont nie obejmuje zmian parametrów użytkowych elementów budowlanych - zachować istniejące biegi schodów, pochwyt i listwy, w przypadku wymiany zniszczonego obiektu - odwzorzyć zachowując układ oryginalny.
 4. Wykonawca nie może wykorzystywać jakichkolwiek wykrytych ewentualnych braków lub błędów na swoją korzyść. W przypadku gdy wykonawca wykrył błąd powinien natychmiast poinformować Inwestora i Autora projektu aby możliwe było jego skorygowanie. Wszystkie dostrzeżone błędy lub niedokładności należy zgłaszać Autorom natychmiast po ich spostrzeżeniu.

ARCHITEKT ■ MARIA GRĘTKIEWICZ

obiekt	BUDYNEK MIESZKALNY WIELORODZINNY REMONT KLATEK SCHODOWYCH		
adres	ul. Grabowa 6, 6a, Gdańsk dz. nr 120/2 obręb 110, Gdańsk		
branża	architektura		
autor	mgr inż. arch. Maria Grętkiewicz upr. nr 02/LOOKK/2016		
faza	projekt budowlany	data	27.06.2018
rysunek	WIDOKI	skala	1:50
		nr	A6

ZESTAWIENIE STOLARKI

DRZWI

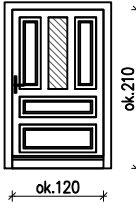
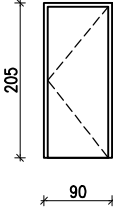
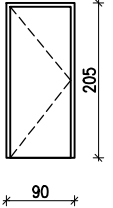
OZNACZENIE		DZ1		D1		D2	
SCHEMAT							
WYMIARY W ŚWIETLE OŚCIEŻNICY (EFEKTYWNE ŚWIATŁO PRZEJŚCIA)		S [cm]	120	80	80	80	80
		H [cm]	200	200	200	200	200
WYMIARY W ŚWIETLE OTWORU BUDOWL.		So [cm]	125	90	90	90	90
		Ho [cm]	210	205	205	205	205
PRAWE/LEWE		L	P	L	P	L	P
klatka 6		-	1	-	1	-	1
klatka 6A		-	1	-	1	-	1
RAZEM		-	2	-	2	-	2
uwagi: 1. podano wielkości otworów orientacyjne 2. wszystkie wymiary otworów sprawdzić na budowie przed przystąpieniem do prac wykonać drzwi z maksymalnym możliwym światłem przejścia – sugerowane DZ1 – 120, D1, D2 – 90 cm		DRZWI WEJŚCIOWE drzwi drewniane – dębowe lakierowane na RAL 8025 elektrozaczep, samozamykacz, szklenie – szkło hartowane		DRZWI DO PODDASZA: metalowe EI30 wykończenie od zewnątrz: laminat HPL w kolorze dębu		DRZWI DO PIWNIC metalowe EI30 wykończenie od zewnątrz: laminat HPL w kolorze dębu	

TABELA WYKOŃCZENIA

OZNACZENIE		KOLOR	
s	stopnice	półtransparentny / RAL 8025	
ps	podstopnice	półtransparentny / RAL 8025	
t	tralki	półtransparentny / NCS S 1505-Y50R	
sł	słupki	półtransparentny / NCS S 1505-Y50R	
p	pochwyty	półtransparentny / RAL 8025	
lp	listwy przypodłogowe	półtransparentny / RAL 8025	
pl	policzki (listwy boczne)	półtransparentny / RAL 8025	
pa	parapety	półtransparentny / RAL 8025	
l	listwy ozdobne przy spocznikach	półtransparentny / RAL 8025	
p1	podłogi	półtransparentny / RAL 8025	
p2	podłogi	kolor oryginalny (lastriko)	
p3	podłogi	beton (szary)	
su	sufity	NCS S 0502-R50B	
ś1	ściany	tynk mazikowy – barwa zbliżona do NCS S 3010-Y50R	
ś2	ściany	NCS S 1505-Y50R	
ś3	ściany	tynk mazikowy – barwa zbliżona do NCS S 3010-Y50R na płycie gipsowo kartonowej	

Uwagi:
1. Wszystkie wymiary sprawdzać i pasować na budowie.
2. Podczas wykonywania prac przestrzegać wytycznych producenta materiału, zaleceń opracowanych dla użytych systemów technologicznych, instrukcji stosowania i montażu. Do prac budowlanych i wykończeniowych stosować materiały dopuszczone przez przepisy odrębne oraz najwyższej jakości, posiadające odpowiednie certyfikaty i dopuszczenia.
3. Remont nie obejmuje zmian parametrów użytkowych elementów budowlanych - zachować istniejące biegi schodów, pochwytów i listwy, w przypadku wymiany zniszczonego obiektu - odtworzyć zachowując układ oryginalny.
4. Wykonawca nie może wykorzystywać jakichkolwiek wykrytych ewentualnych braków lub błędów na swoją korzyść. W przypadku gdy wykonawca wykrył błąd powinien natychmiast poinformować Inwestora i Autora projektu aby możliwe było jego skorygowanie. Wszystkie dostrzeżone błędy lub niedokładności należy zgłaszać Autorom natychmiast po ich spostrzeżeniu.

ARCHITEKT ■ MARIA GRĘTKIEWICZ

obiekt	BUDYNEK MIESZKALNY WIELORODZINNY REMONT KLATEK SCHODOWYCH		
adres	ul. Grabowa 6, 6a, Gdańsk dz. nr 120/2 obręb 110, Gdańsk		
branża	architektura		
autor	mgr inż. arch. Maria Grętkiewicz upr. nr 02/LOOKK/2016		
faza	projekt budowlany	data	27.06.2018
rysunek	LEGENDA I KOLORYSTYKA	skala	1:50
		nr	A7