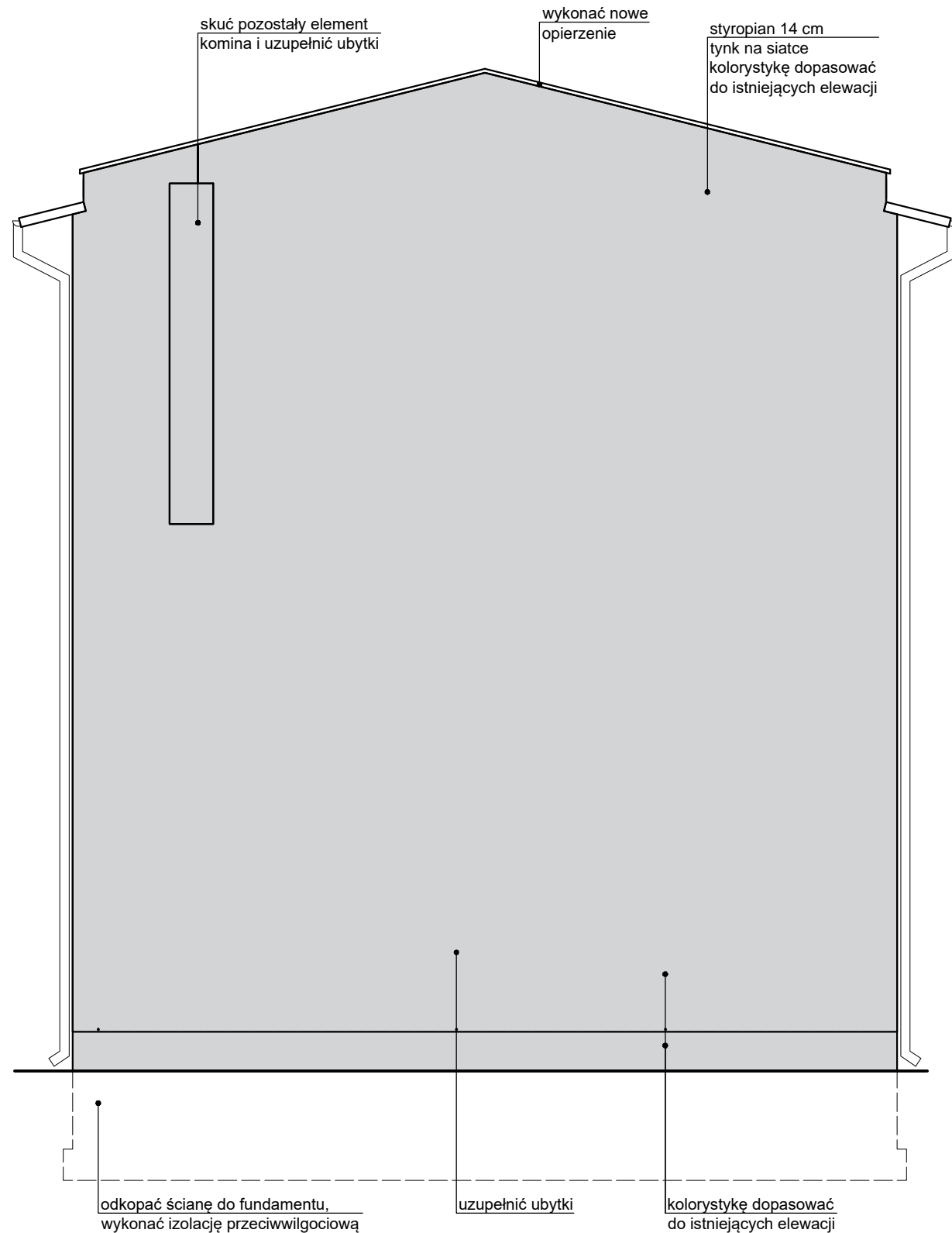


ELEWACJA PN-WSCH OFICYNY

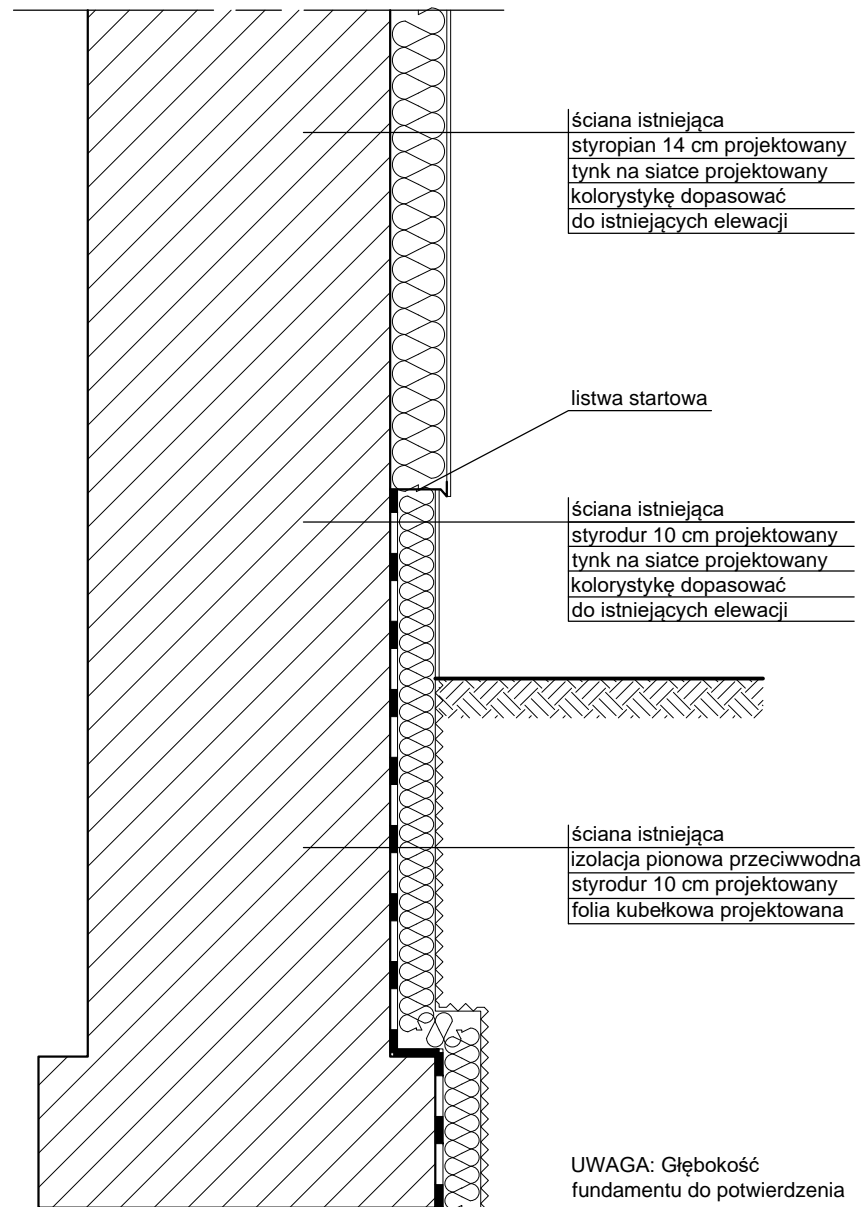
1:75



ELEWACJA PN-WSCH OFICYNY

DETAL WYKONANIA IZOLACJI

1:20



UWAGI OGÓLNE:

- Wykonawca przed przystąpieniem do robót zobowiązany jest do zapoznania się ze wszystkimi dokumentacjami branżowymi i budowlanymi.
- Wszystkie wymiary podawane są w centymetrach. Nie wolno brać żadnego wymiaru mierząc bezpośrednio z rysunku. Obowiązkiem wykonawcy jest sprawdzenie wymiaru w naturze. W wypadku jakiegokolwiek zmiany lub różnicy zauważonej między projektem, a stanem faktycznym wykonawca zobowiązany jest przekazać tę informację do biura projektowego.
- Roboty budowlano-instalacyjne muszą być prowadzone z równoległą bieżącą koordynacją międzybranżową.
- Biuro Projektowe nie ponosi odpowiedzialności za wszelkie zmiany wynikające z uszczegółowienia rozwiązań funkcjonalnych, technologicznych, dostosowania do wymogów stawianych przez technologię, konstrukcję, instalacje, itd. oraz zmian wprowadzonych przez Inwestora.
- Wersja cyfrowa projektu obowiązuje tylko z wydrukiem.
- Projekt chroniony prawem autorskim.
- W przypadku wykorzystania rozwiązań systemowych, należy bezwzględnie przestrzegać zaleceń i wytycznych producenta danego systemu.
- Z uwagi na charakter zabudowy przed przystąpieniem do prac należy starannie oczyścić powierzchnie remontowanych elementów i uzupełnić wszelkie braki i ubytki.
- PRZED ZAMÓWIENIEM LUB WYKONANIEM ELEMENTÓW, NALEŻY BEZWZGLĘDNIE NAJPIERW SPRAWDZIĆ WSZYSTKIE WYMIARY NA BUDOWIE.



jednostka projektowa: Arkon Studio sp. z o.o.
80-826 Gdańsk ul. Ogarna 44/45 lok.1
tel.: +58 300 00 37 / 38 fax: +58 300 00 39
biuro@arkonstudio.com.pl www.arkon.com.pl

inwestor:	Wspólnota Mieszkaniowa ul. Śluza 4 A-E		
projekt:	REMONT ELEWACJI PN-WSCH ORAZ KLATKI SCHODOWEJ „A” BUDYNKU MIESZKALNEGO PRZY UL. ŚLUZA 4A-E Inwestycja zgłoszona w ramach projektów "Rewitalizacja Dolnego Miasta i Placu Wałowego ze Starym Przedmieściem w Gdańsku		
adres:	ul. Śluza 4, 80-770 Gdańsk działki 213/1, obręb 100, gmina Gdańsk, województwo pomorskie		
faza projektu:	dokumentacja do zgłoszenia		
branża:	architektura		
	imię i nazwisko	nr uprawnień	podpis
projektował:	mgr inż. arch. Anna Sołtysiak	4808/Gd/91	
opracowali:	mgr inż. arch. Izabela Lech		
	mgr inż. arch. Bartosz Sołtysiak		
sprawdziła:	mgr inż. arch. Joanna Starzyńska	4973/Gd/94	
nazwa rysunku:	ELEWACJA PN-WSCH BUDYNKU OFICYNY		
data:	skala: 1:75	nr rysunku: P - 02	
10-2018	Przedstawione na rysunku rozwiązania nie mogą być stosowane, powielane i udostępniane osobom trzecim bez pisemnej zgody właściciela - ustawa o prawie autorskim i prawach pokrewnych dz.u. 1994 nr 24 poz 83 z późniejszymi zmianami.		