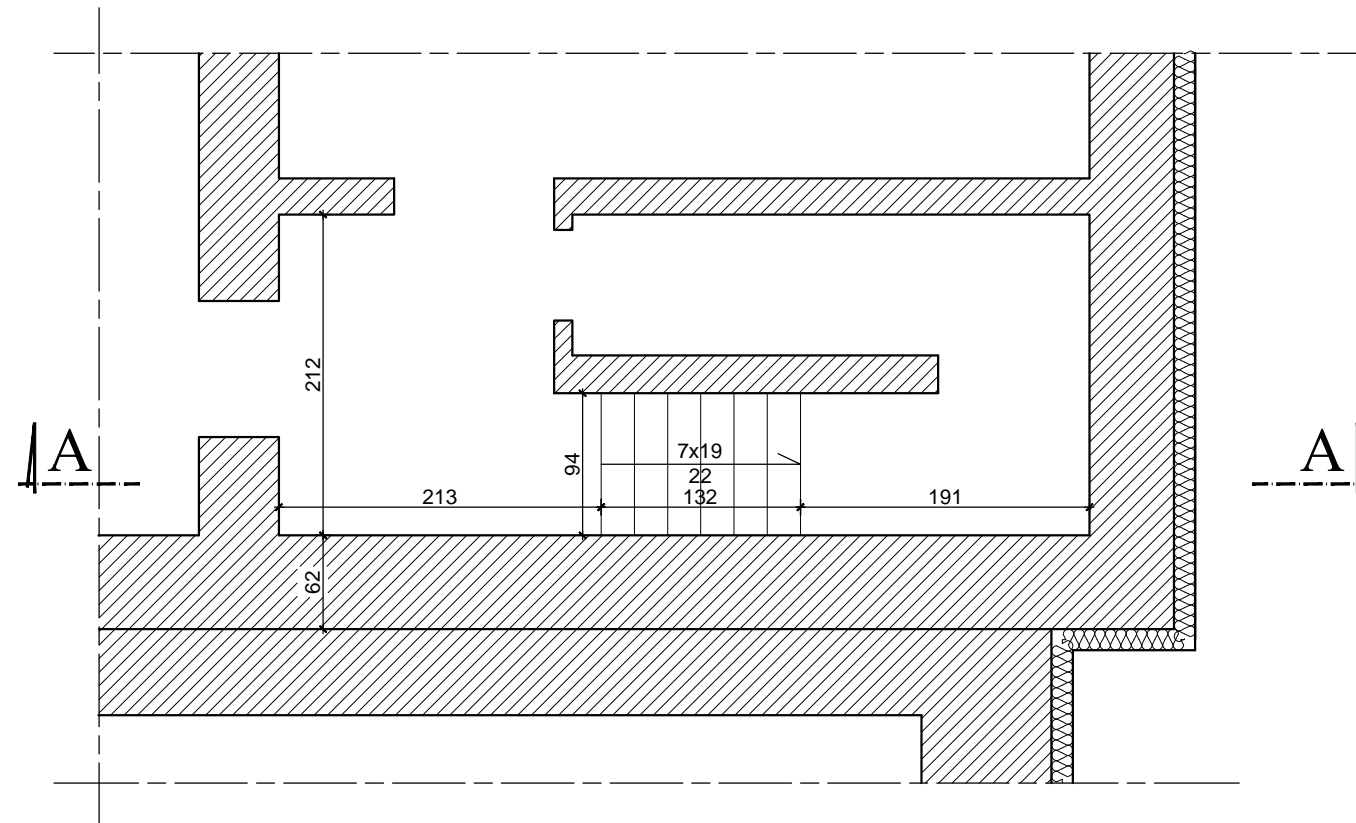


## PIWNICA - RZUT KLATKI SCHODOWEJ

1:50



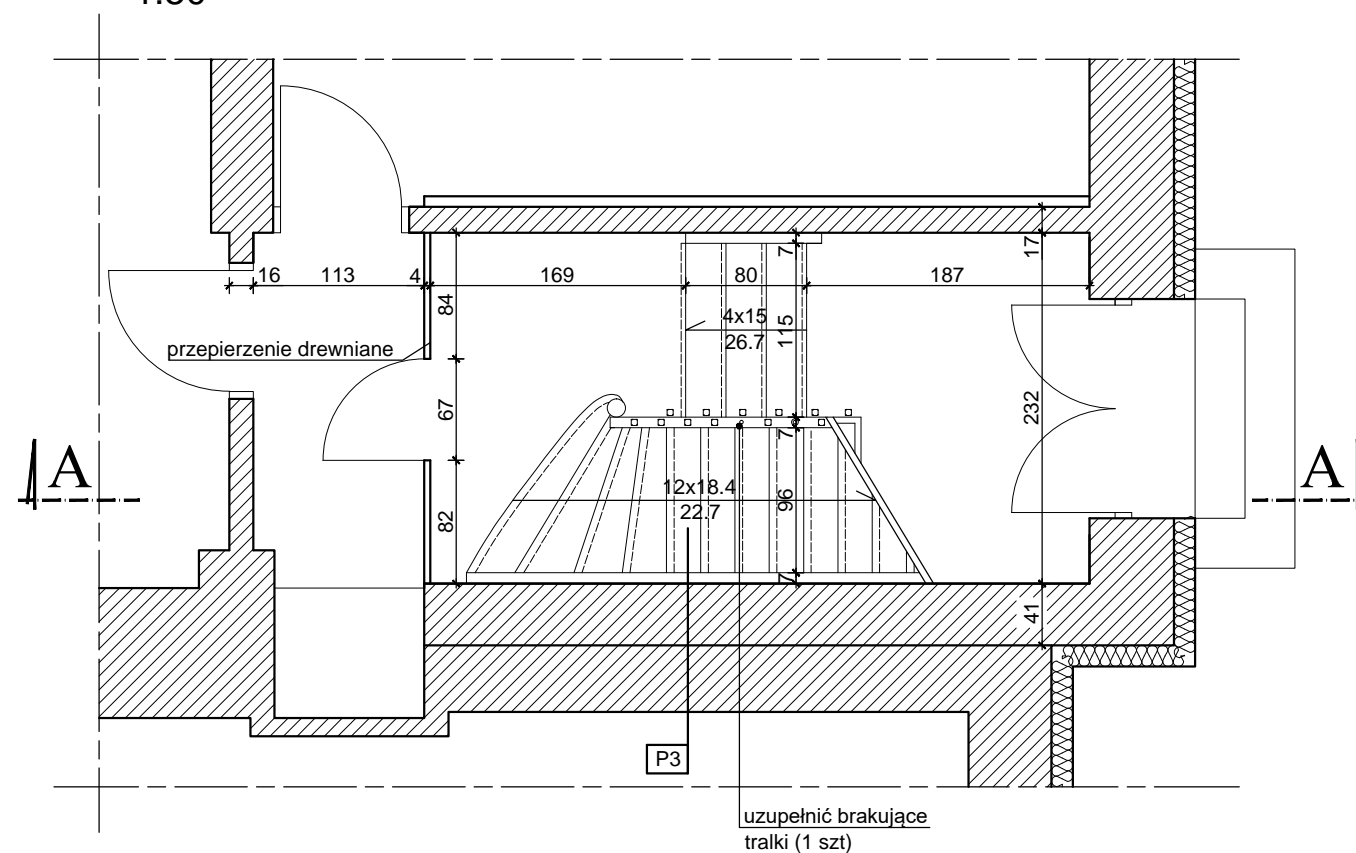
<b>P1</b>
deski 3.2 cm
belka drewniana 25x15 cm
/wełna mineralna 5 cm
ślepy pułap - deska 2.5 cm
podsufitka - deski 3.2 cm
tynek

<b>P2</b>
deski 3.2 cm
legary 5x10 cm
/wełna mineralna 5 cm
ślepy pułap - deska 2.5 cm
podsufitka - deski 3.2 cm
tynek

<b>P3</b>
stopnice i podstopnice
deski 3.2 cm
tynek

## PARTER - RZUT KLATKI SCHODOWEJ

1:50



### UWAGI OGÓLNE:

- Wykonawca przed przystąpieniem do robót zobowiązany jest do zapoznania się ze wszystkimi dokumentacjami branżowymi i budowlanymi.
- Wszystkie wymiary podawane są w centymetrach. Nie wolno brać żadnego wymiaru mierząc bezpośrednio z rysunku. Obowiązkiem wykonawcy jest sprawdzenie wymiaru w naturze. W wypadku jakiegokolwiek zmiany lub różnicy zauważonej między projektem, a stanem faktycznym wykonawca zobowiązany jest przekazać tę informację do biura projektowego.
- Roboty budowlano-instalacyjne muszą być prowadzone z równoległą bieżącą koordynacją międzybranżową.
- Biuro Projektowe nie ponosi odpowiedzialności za wszelkie zmiany wynikające z uszczegółowienia rozwiązań funkcjonalnych, technologicznych, dostosowania do wymogów stawianych przez technologię, konstrukcję, instalację, itd. oraz zmian wprowadzonych przez Inwestora
- Wersja cyfrowa projektu obowiązuje tylko z wydrukiem
- Projekt chroniony prawem autorskim.
- W przypadku wykorzystania rozwiązań systemowych, należy bezwzględnie przestrzegać zaleceń i wytycznych producenta danego systemu.
- Z uwagi na charakter zabudowy przed przystąpieniem do prac należy starannie oczyścić powierzchnie remontowanych elementów i uzupełnić wszelkie braki i ubytki.
- STAN POSZCZEGÓLNYCH ELEMENTÓW DREWNIANYCH DO POTWIERDZENIA W TRAKCIE DEMONTAŻU. ELEMENTY ZDROWE POZOSTAWIĆ DO OCZYSZCZENIA, KONSERWACJI I PONOWNEGO MONTAŻU.
- PRZED ZAMÓWIENIEM LUB WYKONANIEM ELEMENTÓW, NALEŻY BEZWZGLĘDNIE NAJPIERW SPRAWDZIĆ WSZYSTKIE WYMIARY NA BUDOWIE.



jednostka projektowa: Arkon Studio sp. z o.o.  
80-826 Gdańsk ul. Ogarna 44/45 lok.1  
tel.: +58 300 00 37 / 38 fax: +58 300 00 39  
biuro@arkonstudio.com.pl www.arkon.com.pl

inwestor:	Wspólnota Mieszkaniowa ul. Śluzą 4 A-E		
projekt:	REMONT ELEWACJI PN-WSCH ORAZ KLATKI SCHODOWEJ „A” BUDYNKU MIESZKALNEGO PRZY UL. ŚLUZA 4A-E Inwestycja zgłoszona w ramach projektów "Rewitalizacja Dolnego Miasta i Placu Wałowego ze Starym Przedmieściem w Gdańsku		
adres:	ul. Śluzą 4, 80-770 Gdańsk działki 213/1, obręb 100, gmina Gdańsk, województwo pomorskie		
faza projektu:	dokumentacja do zgłoszenia		
branża:	architektura		
	imię i nazwisko	nr uprawnień	podpis
projektował:	mgr inż. arch. Anna Sołtysiak	4808/Gd/91	
opracowali	mgr inż. arch. Izabela Lech		
	mgr inż. arch. Bartosz Sołtysiak		
sprawiła:	mgr inż. arch. Joanna Starzyńska	4973/Gd/94	
nazwa rysunku:	<b>RZUTY KL. SCHODOWEJ: PIWNICA I PARTER</b>		
data:	skala: 1:50	nr rysunku: P - 03	
10-2018	Przedstawione na rysunku rozwiązania nie mogą być stosowane, powielane i udostępniane osobom trzecim bez pisemnej zgody właściciela - ustawa o prawie autorskim i prawach pokrewnych dz.u. 1994 nr 24 poz 83 z późniejszymi zmianami.		