

MAPA DO CELÓW PROJEKTOWYCH SKALA 1:500

Obiekt: Gdańsk - ul. Pertowa 4, 6

Identyfikator i nazwa jednostki ewidencyjnej: 226101_1 M. Gdańsk

Identyfikator i nazwa obrębu ewidencyjnego: 303S

Nr sekcji: 6.220.26.11.3.4; 6.220.26.11.3.2

ID: 6640.1.3551.2019

Układ współrzędnych prostokątnych płaskich: 2000 strefa 6

Geodezyjny układ odniesienia: Kronsztadt 86 bis

Imię i nazwisko lub nazwa podmiotu, który wykonał, mapę oraz podpis osoby reprezentującej ten podmiot:

"GEODEZIA"

BIURO GEODEZYJNE PIOTR MATUSIAK
ul. Malczewskiego 78/211 80-107 Gdańsk
NIP: 583-117-06-35, REGON: 120321353
Biuro: 80-116 Gdańsk, ul. Struga 16 p. 3
tel./fax: 58 342-91-23, 581-37-65-66

Imię i nazwisko, numer świadectwa nadania uprawnień geodety, który sporządził mapę:

GEODETA UPRAWNIENI
Inż. Piotr Matusiak

Uprawnienia nadane przez Prezesa Urzędu Geodezyjnego
Id/104/58/02-51/2019-1
Piotr Matusiak, ul. Struga 16 p. 3

LEGENDA:

Oznaczenie granicy obszaru, który był przedmiotem aktualizacji

Stużebności gruntowych nie badano.

Gdańsk, dnia: 09.08.2019r.



UWAGI:

1. Wszystkie wymiary sprawdzać pasować na budowie.
2. Nawierzchnie powiązać z istniejącą wysokością chodnika.
3. Wody opadowe zagospodarować na działce.
4. Rysunki czytać wraz z opisem technicznym.
5. Na czas robót zabezpieczyć drzewa istniejące na terenie oraz fragmenty elewacji narażone na uszkodzenia.
6. Podczas wykonywania prac przestrzegać wytycznych producenta materiału, zaleceń opracowanych dla użytych systemów technologicznych, instrukcji stosowania i montażu. Do prac budowlanych i wykończeniowych stosować materiały dopuszczone przez przepisy odrębne oraz najwyższej jakości, posiadające odpowiednie certyfikaty i dopuszczenia.
7. Wykonawca nie może wykorzystywać jakichkolwiek wykrytych ewentualnych braków lub błędów na swoją korzyść. W przypadku gdy wykonawca wykrył błąd powinien natychmiast poinformować Inwestora i Autora projektu aby możliwe było jego skorygowanie. Wszystkie dostrzeżone błędy lub niedokładności należy zgłaszać Autorom natychmiast po ich spostrzeżeniu.

LEGENDA:

- granica działki Inwestora
- miejsce gromadzenia odpadów zlokalizowane w pomieszczeniu w budynku
- NAWIERZCHNIE PROJEKTOWANE:**
 - piasek
 - nawierzchnia elastyczna kolor żółty
 - nawierzchnia elastyczna kolor fuksja
 - nawierzchnia elastyczna kolor błękitny
 - kostka betonowa
 - obrzeże betonowe

OGRODZENIE PROJEKTOWANE:

- ogrodzenie panelowe (typ 1)
- ogrodzenie z siatki (typ 2)
- projektowane furty
- PROJEKTOWANE ELEMENTY MAŁEJ ARCHITEKTURY:**
 - ławki (siedziska)
 - miejsca postojowe dla rowerów
 - kosz na śmieci
 - tablica informacyjna

PROJEKTOWANE WYPOSAŻENIE PLACU ZABAW WRAZ ZE STREFAMI BEZPIECZEŃSTWA

- drzewa istniejące
- drzewa projektowane
- żywopłot projektowany

ARCHITEKT: MARIA GRĘTKIEWICZ

obiekt	PROJEKT PLACU ZABAW I ZAGOSPODAROWANIA TERENU PRZY BUDYNKU MIESZKALNYM WIELORODZINNYM		
adres	ul. Pertowa 4, Gdańsk dz. nr 680/120 obręb 303S, Gdańsk		
branża	architektura		
autor	mgr inż. arch. Maria Grętkiewicz upr. nr 02/LOOKK/2016		
faza	projekt budowlany	data	28.10.2019
rysunek	PROJEKT ZAGOSPODAROWANIA TERENU: plansza zbiorcza	skala	1:500
		nr	Z1

2019.126694
2019-08-14

INSPEKCYJA
Inż. Piotr Matusiak

EKTOWYCH

owa 4, 6

OL. I M. Gdańsk

7 strefa 6

mape oraz podpis

szkic

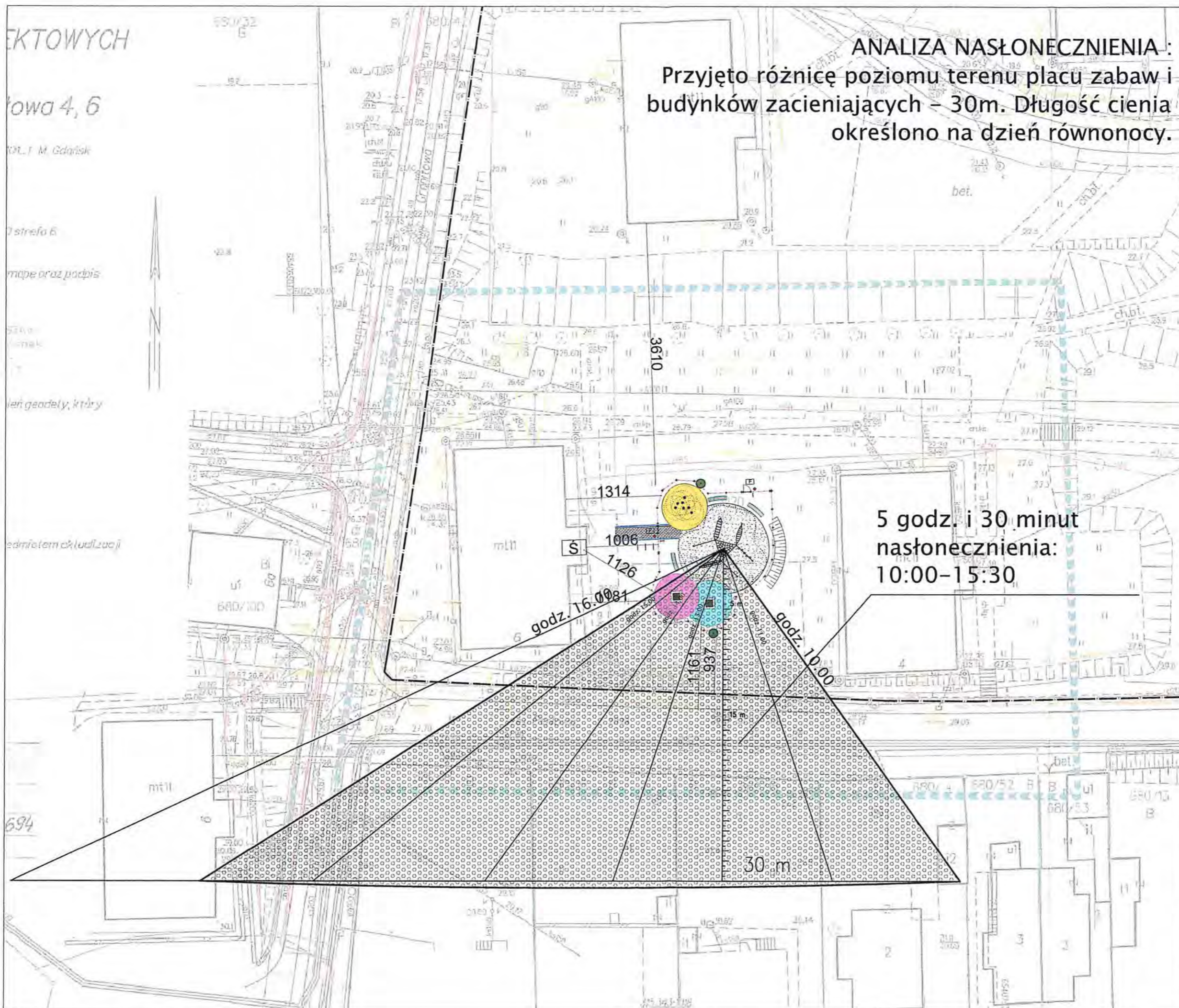
leń geodety, który

edycja (em cz, uall, zao j)

694

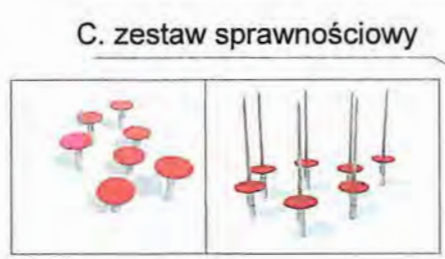
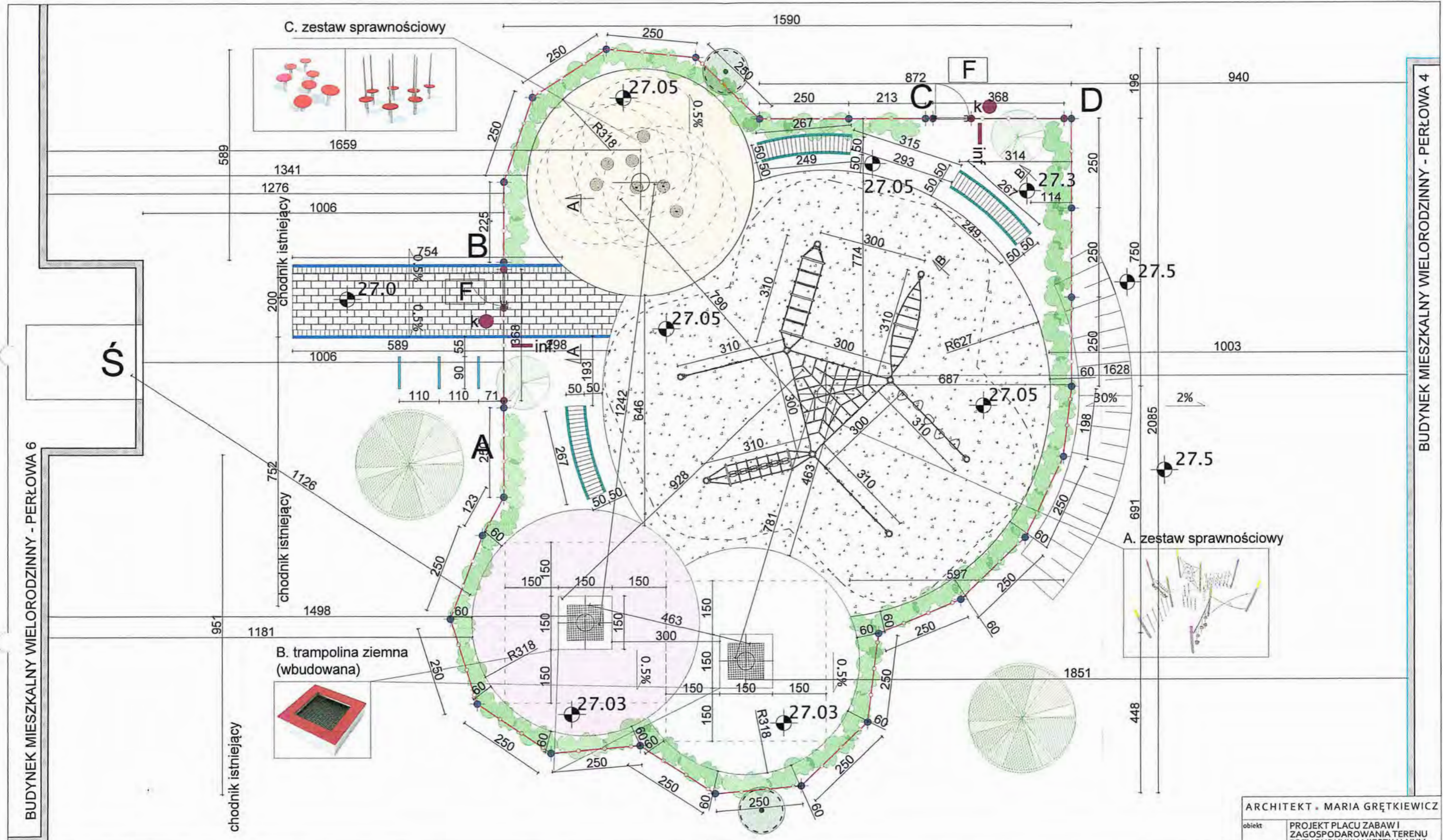
ANALIZA NASŁONECZNIENIA:
Przyjęto różnicę poziomu terenu placu zabaw i budynków zacieniających - 30m. Długość cienia określono na dzień równonocy.

5 godz. i 30 minut
nasłonecznienia:
10:00-15:30



ARCHITEKT: MARIA GRĘTKIEWICZ

obiekt	PROJEKT PLACU ZABAW I ZAGOSPODAROWANIA TERENU PRZY BUDYNKU MIESZKALNYM WIELORODZINNYM		
adres	ul. Perłowa 4, Gdańsk dz. nr 680/120 obręb 303S, Gdańsk		
branża	architektura		
autor	mgr inż. arch. Maria Grętkiewicz upr. nr 02/LOOKK/2016		
faza	projekt budowlany	data	28.10.2019
rysunek	PROJEKT ZAGOSPODAROWANIA TERENU: ANALIZA NASŁONECZNIENIA	skala	1:500
		nr	Z2



LEGENDA:

- NAWIERZCHNIE PROJEKTOWANE:**
- piasek
 - nawierzchnia elastyczna kolor żółty
 - nawierzchnia elastyczna kolor fukcja
 - nawierzchnia elastyczna kolor błękitny
 - kostka betonowa
- PROJEKTOWANE ELEMENTY MAŁEJ ARCHITEKTURY:**
- ławki (siedziska)
 - miejsca postojowe dla rowerów
 - k kosz na śmieci
 - inf. tablica informacyjna z regulaminem placu
- OGRODZENIE PROJEKTOWANE:**
- ogrodzenie panelowe (typ 1)
 - słupy ogrodzenia panelowego (typ 1)
 - ogrodzenie z siatki (typ 2)
 - słupy ogrodzenia z siatki (typ 2)
 - F projektowane furtki
- ZIELEŃ:**
- drzewa istniejące
 - zielen projektowana:
 - żywopłot: ligustr pospolity 6-7 sztuk/ 1 mb żywopłotu sadzony co 20 cm w tzw. "piątkę"
 - wierzba biała 2 sztuki
 - wiśnia piłkowana 2 sztuki

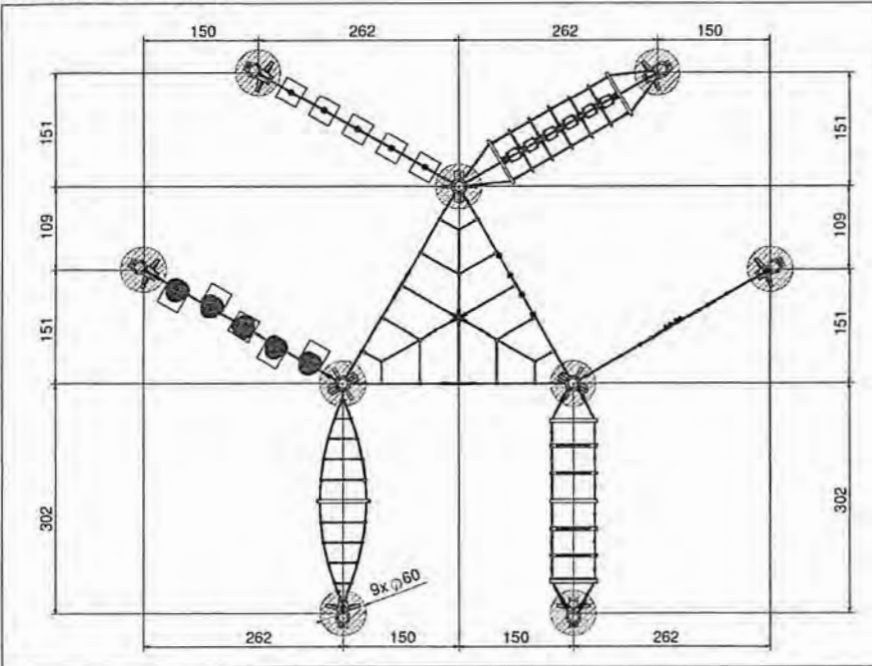
UWAGI:

1. Wszystkie wymiary sprawdzać i pasować na budowie.
2. Nawierzchnie powiązać z istniejącą wysokością chodnika.
3. Wody opadowe zagospodarować na działce.
4. Rysunki czytać wraz z opisem technicznym.
5. Na czas robót zabezpieczyć drzewa istniejące na terenie oraz fragmenty elewacji narażone na uszkodzenia.
6. Podczas wykonywania prac przestrzegać wytycznych producenta materiału, zaleceń opracowanych dla użytych systemów technologicznych, instrukcji stosowania i montażu. Do prac budowlanych i wykończeniowych stosować materiały dopuszczone przez przepisy odrębne oraz najwyższej jakości, posiadające odpowiednie certyfikaty i dopuszczenia.
7. Wykonawca nie może wykorzystywać jakichkolwiek wykrytych ewentualnych braków lub błędów na swoją korzyść. W przypadku gdy wykonawca wykrył błąd powinien natychmiast poinformować Inwestora i Autora projektu aby możliwe było jego skorygowanie. Wszystkie dostrzeżone błędy lub niedokładności należy zgłaszać Autorom natychmiast po ich spostrzeżeniu.

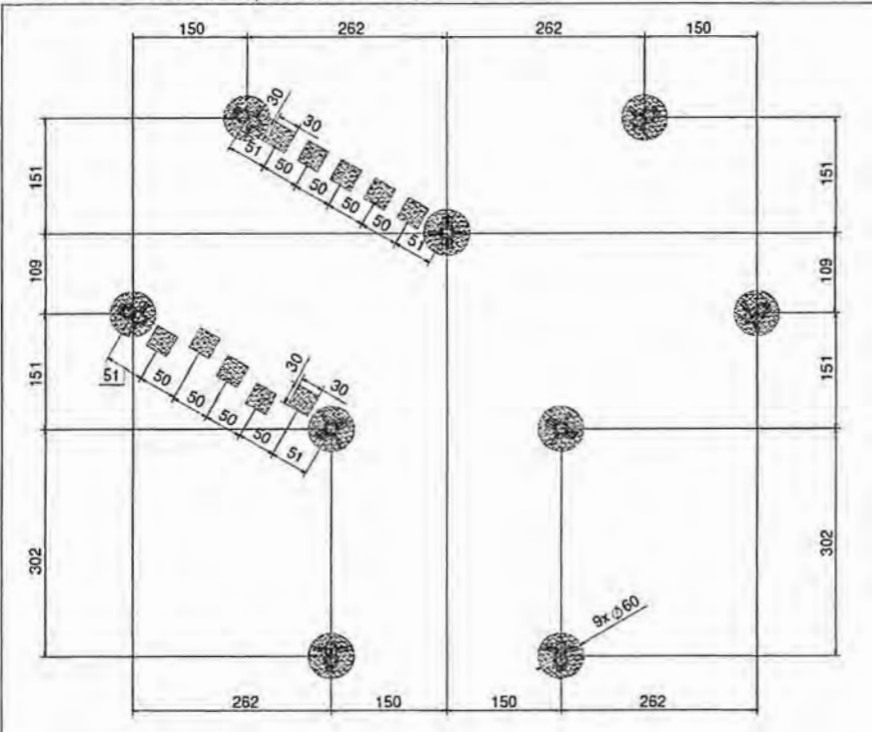
ARCHITEKT • MARIA GRĘTKIEWICZ			
obiekt	PROJEKT PLACU ZABAW I ZAGOSPODAROWANIA TERENU PRZY BUDYNKU MIESZKALNYM WIELORODZINNYM		
adres	ul. Perłowa 4, Gdańsk dz. nr 680/120 obręb 303S, Gdańsk		
branza	architektura		
autor	mgr inż. arch. Maria Grętkiewicz upr. nr 02/LOOKK/2016		
faza	projekt budowlany	data	28.10.2019
rysunek	RZUT PLACU ZABAW I OTOCZENIA	skala	1:100
		nr	Z3

A. zestaw sprawnościowy

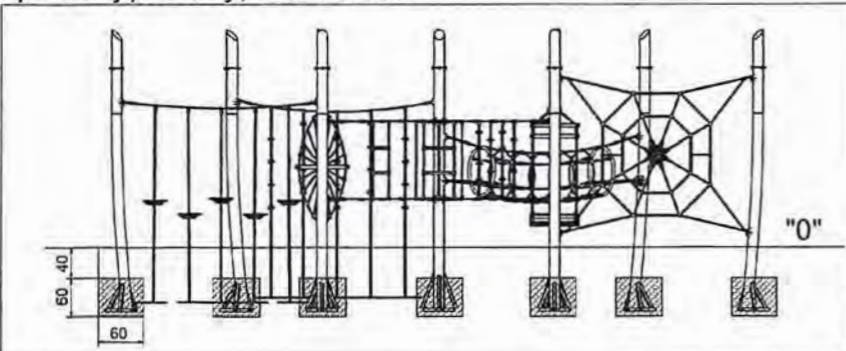
rzut, skala 1:100:



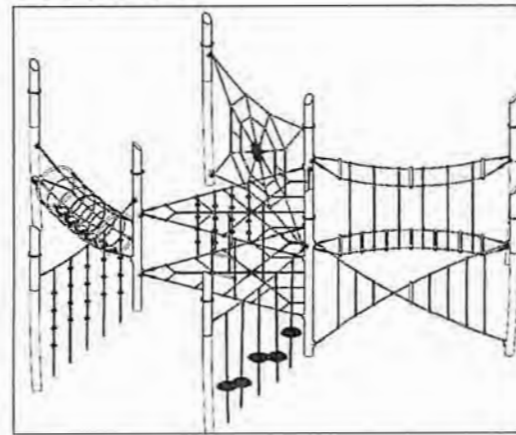
rzut fundamentów, skala 1:100:



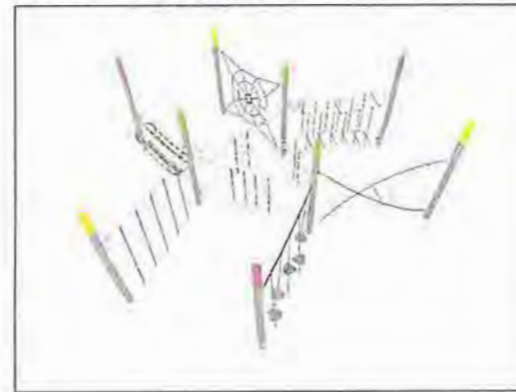
przekrój pionowy, skala 1:100:



aksonometria:



widok i kolorystyka:



parametry :

Wymiary: 853 x 741 cm
Strefa bezpieczeństwa: 1237 x 1105 cm
Wysokość całkowita: 285 cm
Wysokość swobodnego upadku: 222 cm
Najcięższy element: 60 kg
Produkt zgodny z PN-EN 1176-1:2017-12:

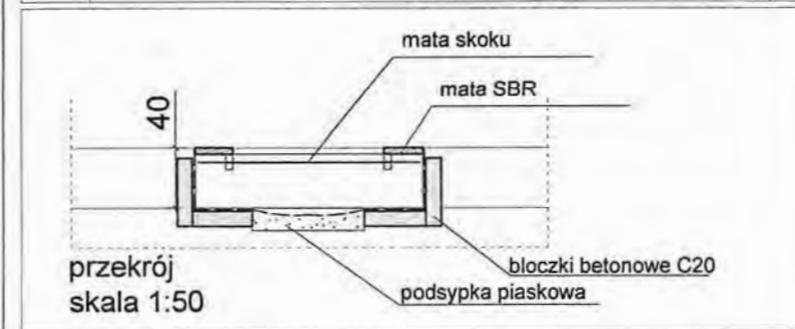
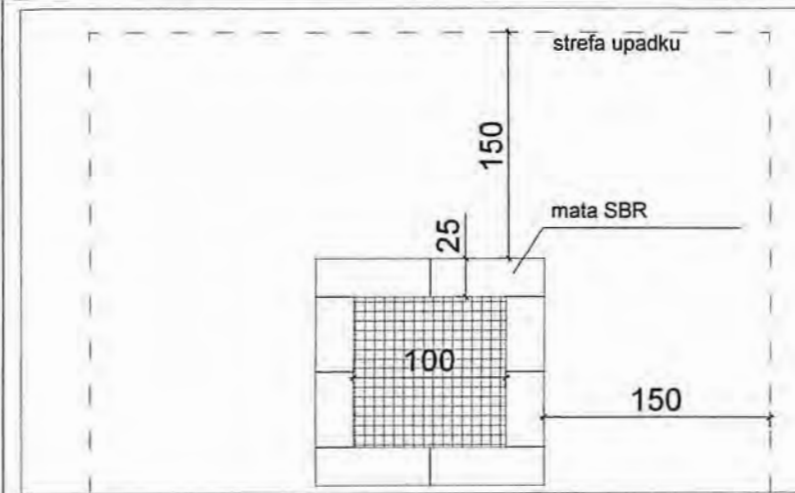
Konstrukcja słupów:
ze stali czarnej S235JR oczyszczonej w procesie piaskowania, zabezpieczona przed korozją przez cynkowanie i malowanie proszkowe farbami poliestrowymi, odpornymi na UV.

Fundamenty:
słup stalowy jak wyżej, beton klasy min. B25

Liny:
polipropylenowe typu pp-multisplit o średnicy 16 mm z rdzeniem stalowym, połączenia i zakończenia lin w tulejach ze stopów aluminium

Moduły szczególne:
przejście (talerzyki) z płyt HDPE o grubości 15mm, i antypoślizgowej płyty HDPE o grubości 18 mm, elementy uzupełniające - stal nierdzewna

B. trampolina ziemna (wbudowana)



parametry :

Wymiary :
Długość 150 cm, szer. 150 cm h-40 cm,
pole skoku – 100x100 cm

Strefa bezpieczeństwa:
1,5 m wokół trampoliny

Konstrukcja obudowy:
profile i blacha stalowa - ocynkowana.

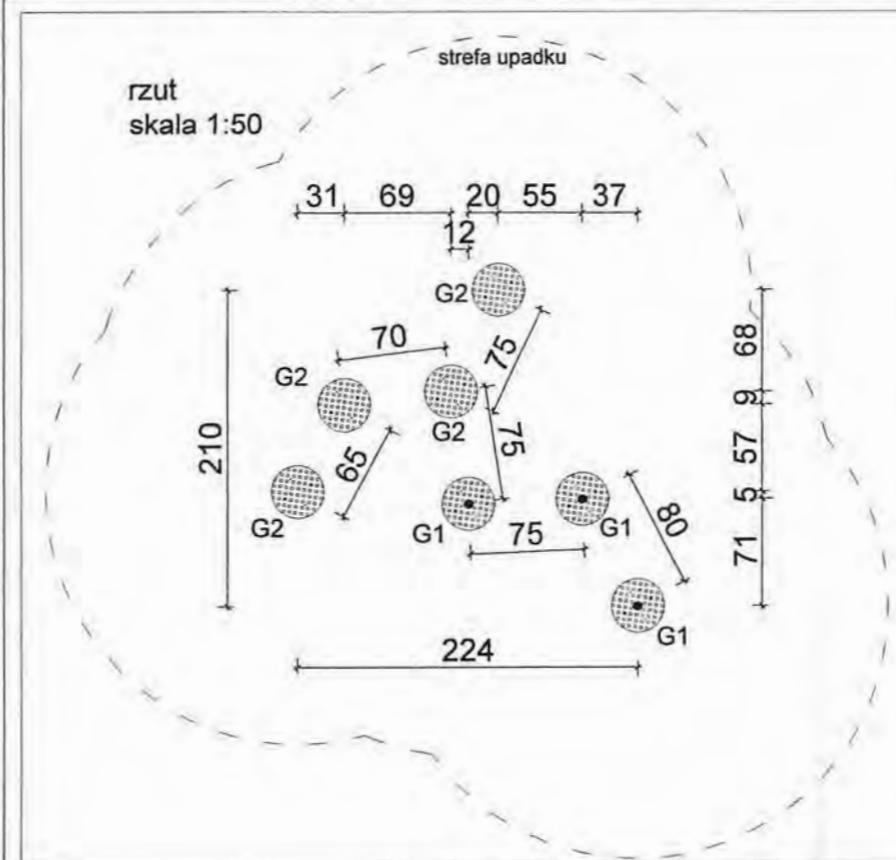
Mata skoku:
plastikowe lamele nawleczonej na linkę stalową (ocynk) śr. 6 mm w otulinie PCV. Linki zakończone kauszą podpięte do stalowych (ocynk), certyfikowanych (TUV) sprężyn podpiętych do wnętrza obudowy.

Strefa bezpieczeństwa:
1,5 m wokół trampoliny
Maksymalne obciążenie jednostkowe:
Dynamyczne - 80 kg
Statyczne - 120 kg

Wysokość swobodnego upadku: 0.6m
Produkt zgodny z PN-EN 1176-1:2017-12:

C. zestaw sprawnościowy

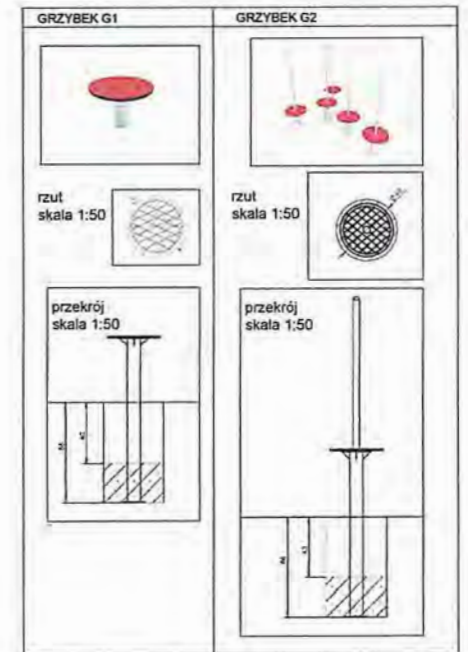
rzut
skala 1:50



parametry :

Wymiary: 35 x 35 cm
Strefa bezpieczeństwa: 335 x 335 cm
Wysokość całkowita: 145 cm
Wysokość swobodnego upadku: 45 cm
Produkt zgodny z PN-EN 1176-1:2009

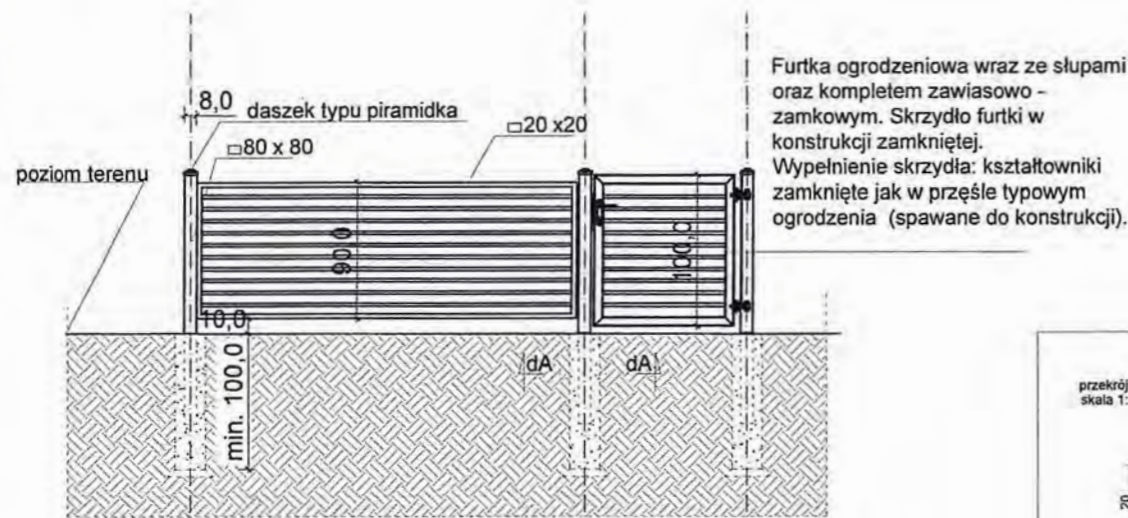
Konstrukcja słupów:
ze stali czarnej S235JR oczyszczonej w procesie piaskowania, zabezpieczona przed korozją przez cynkowanie i malowanie proszkowe farbami poliestrowymi, odpornymi na UV.
Talerzyki z płyt HDPE o grubości 15mm, i antypoślizgowej płyty HDPE o grubości 18 mm, elementy uzupełniające - stal nierdzewna



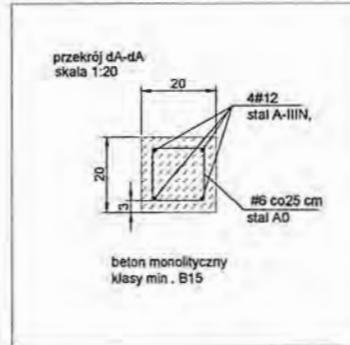
ARCHITEKT - MARIA GRĘTKIEWICZ

obiekt	PROJEKT PLACU ZABAW I ZAGOSPODAROWANIA TERENU PRZY BUDYNKU MIESZKALNYM WIELORODZINNYM		
adres	ul. Pertowa 4, Gdańsk dz. nr 680/12, Ubręb 303S, Gdańsk		
branża	architektura		
autor	mgr inż. arch. Maria Grętkiewicz upr. nr 02/LOOKK/2015		
faza	projekt budowlany	data	28.10.2019
rysunek	detale wyposażenia placu zabaw	skala	1:50, 1:100
		nr	Z4

detal ogrodzenia panelowego (typ 1)
ogrodzenie na odcinku A-B; C-D



Furtka ogrodzeniowa wraz ze słupami oraz kompletem zawiasowo - zamkowym. Skrzydło furtki w konstrukcji zamkniętej. Wypełnienie skrzydła: kształtowniki zamknięte jak w przeszle typowym ogrodzenia (spawane do konstrukcji).

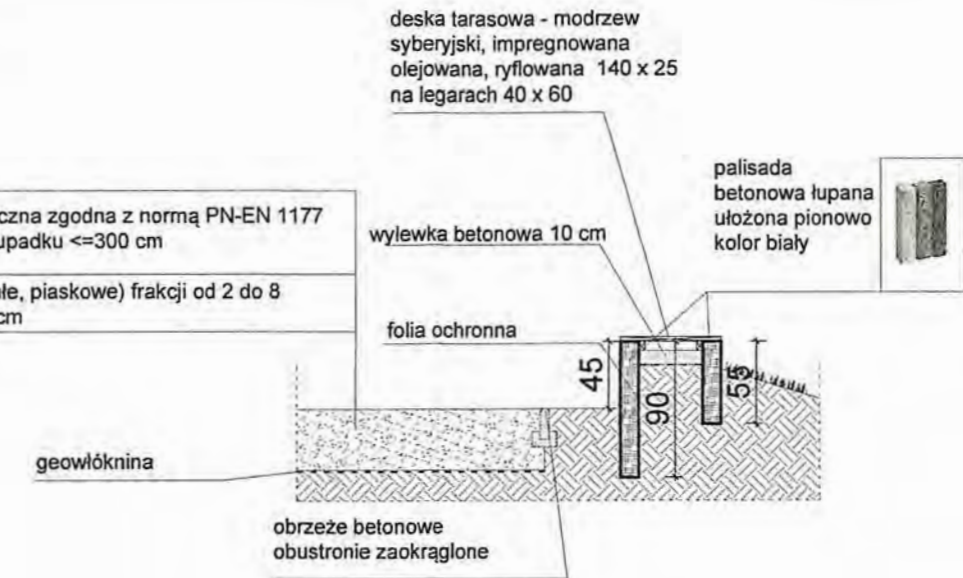


Uwagi:

1. Wszystkie elementy wykonane z kształtowników zamkniętych, ocynkowane ogniowo, oraz malowane na RAL 7030/MAT - szary,
2. Mocowania przeszło - słup oraz słup
3. kolor wszystkich elementów ogrodzenia : Szary | RAL 7030; wszystkie elemnty zabezpieczyć przed korozją, ocynkowane, słupki na fundamencie żelbetonowym zapewniającym trwałość konstrukcji - zagłębione na minimum 100 cm

przekrój B-B

nawierzchnia bezpieczna zgodna z normą PN-EN 1177 dla max. wysokości upadku ≤ 300 cm
kryszwo jasne (białe, piaskowe) frakcji od 2 do 8 mm głębokość 40 cm



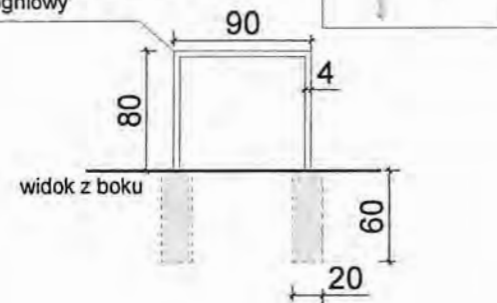
przekrój A-A



nawierzchnia bezpieczna zgodna z normą PN-EN 1177 dla max. wysokości upadku ≤ 100 cm
nawierzchnia bezpieczna (EPDM 1 cm + SBR ok. 4 cm)
kruzywo frakcji 0-16mm - 5cm
kruzywo frakcji 30-60mm - 15cm
warstwa odsączająca z piasku - 5cm

elementy uzupełniające

Miejsca postojowe dla rowerów
profil 60 x 40 mm
wykończenie ocynk
ogniowy



Kosz na śmieci:
betonowy z wkładem metalowym

podstawa: koło
średnica: 53 cm
wysokość: 72 cm
waga: 180 kg
pojemność kosza: 70 litrów
wykończenie:
Grys marmurowy - barwa
biała-kremowa

widok:



UWAGI:

1. Wszystkie wymiary sprawdzać i pasować na budowie.
2. Nawierzchnie powiązać z istniejącą wysokością chodnika.
3. Wody opadowe zagospodarować na działce,
4. Rysunki czytać wraz z opisem technicznym,
5. Na czas robót zabezpieczyć drzewa istniejące na terenie oraz fragmenty elewacji narażone na uszkodzenia.
6. Podczas wykonywania prac przestrzegać wytycznych producenta materiału, zaleceń opracowanych dla użytych systemów technologicznych, instrukcji stosowania i montażu. Do prac budowlanych i wykończeniowych stosować materiały dopuszczone przez przepisy odbiorne oraz najwyższej jakości, posiadające odpowiednie certyfikaty i dopuszczenia.
7. Wykonawca nie może wykorzystywać jakichkolwiek wykrytych ewentualnych braków lub błędów na swoją korzyść. W przypadku gdy wykonawca wykrył błąd powinien natychmiast poinformować Inwestora i Autora projektu aby możliwe było jego skorygowanie. Wszystkie dostrzeżone błędy lub niedokładności należy zgłaszać Autorom natychmiast po ich spostrzeżeniu.

ARCHITEKT . MARIA GRĘTKIEWICZ

obiekt	PROJEKT PLACU ZABAW I ZAGOSPODAROWANIA TERENU PRZY BUDYNKU MIESZKALNYM WIELORODZINNYM		
adres	ul. Perłowa 4, Gdańsk dz. nr 680/120 ubręb 303S, Gdańsk		
branża	architektura		
autor	mgr inż. arch. Maria Grętkiewicz upr. nr 02/LOOKK/2016		
faza	projekt budowlany	data	28.10.2019
rysunek	przekroje oraz detale	skala	1:50
		nr	Z5