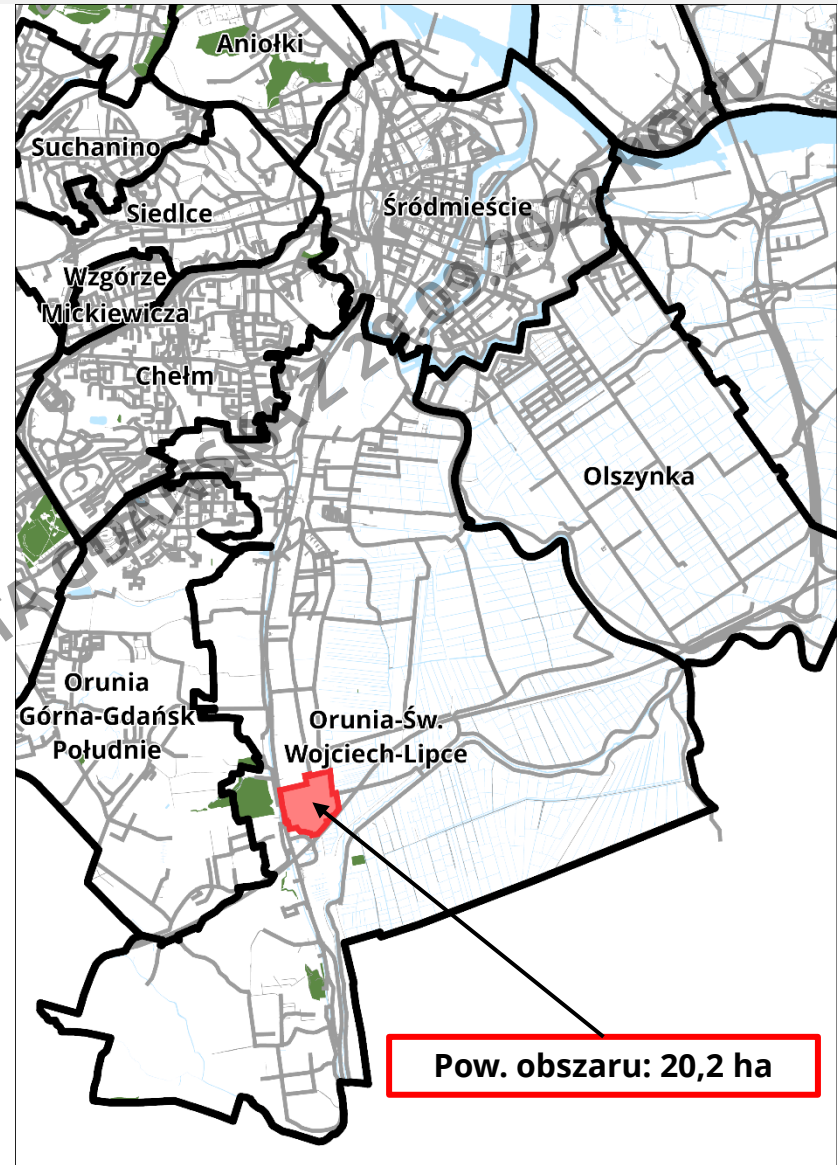


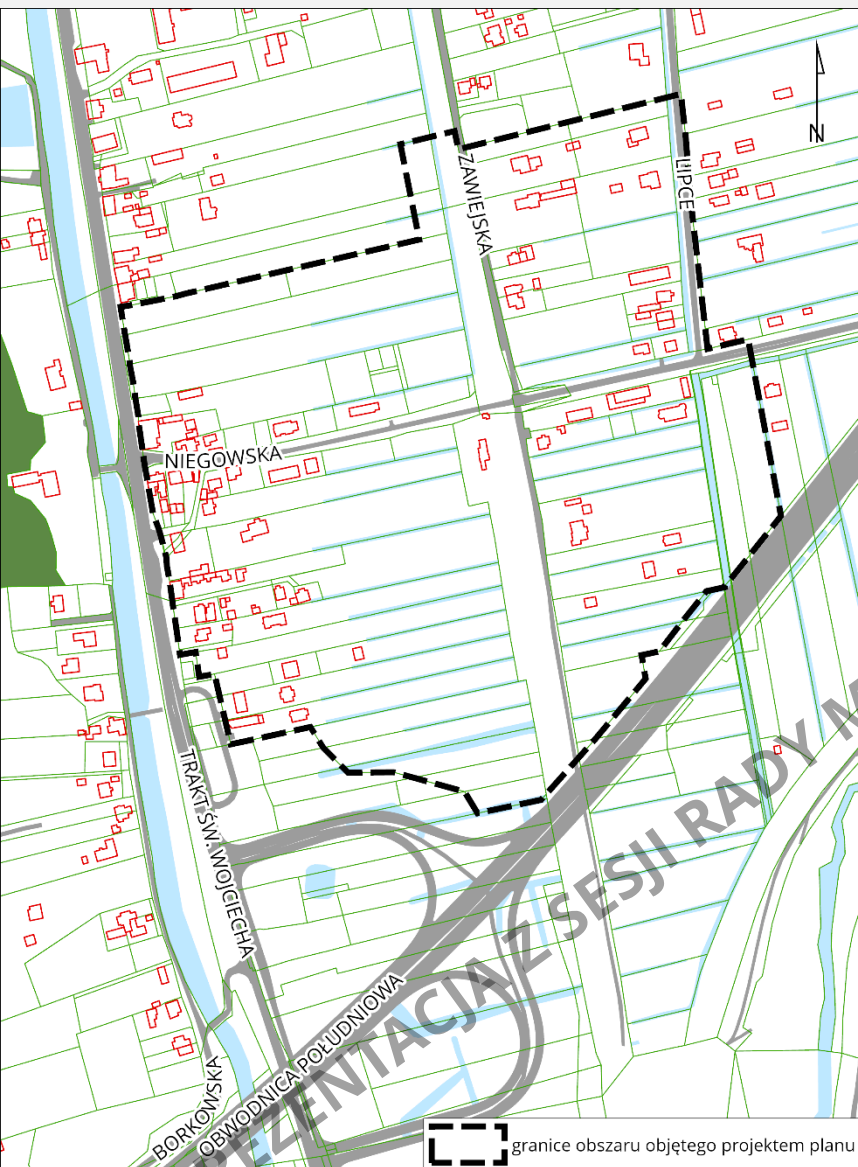


Biuro Rozwoju
Gdańska

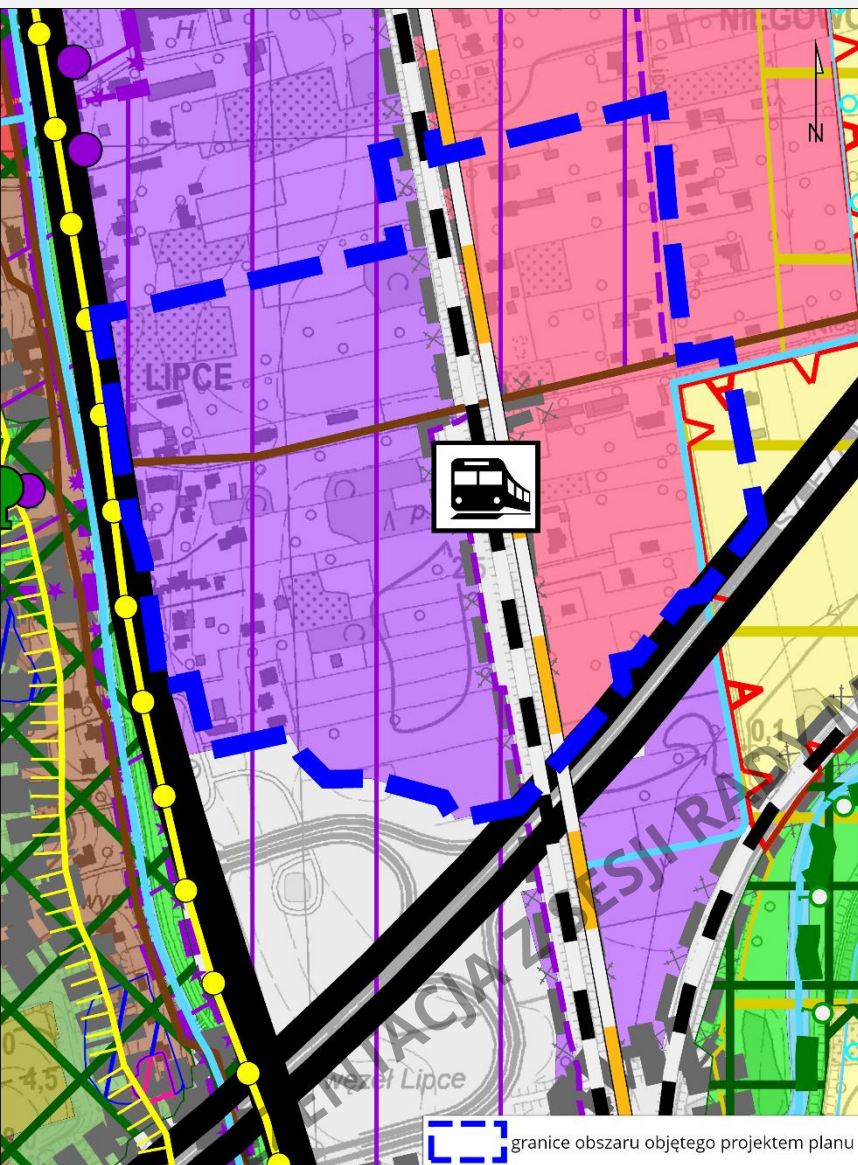
4.11. MPZP Lipce – rejon przystanku zintegrowanego w mieście Gdańsku(1621)

**DRUK NR 1383
PRZYSTĄPIENIE**





- ✓ ustalenie przeznaczenia terenu oraz określenie sposobu jego zagospodarowania i zabudowy,
- ✓ ustalenie rezerwy terenowej pod lokalizację przystanku zintegrowanego (kolej, parkingi), w rejonie istniejącego przystanku kolejowego Gdańsk Lipce, wraz z niezbędnym układem drogowym,



OZNACZENIA:

- granice obszaru objętego planem
- pomnik przyrody
- obiekt wpisany do rejestru zabytków

- przystanek kolejowy

- granica obszaru chronionego krajobrazu
- ciąg widokowy
- dolna krawędź wysoczyzny
- droga ekspresowa S
- droga główna G

- linia SKM, linia PKM
- linia kolejowa
- koryto wód płynących (otwarte lub zamknięte)
- wielkośrednicowy przewód : wodociągowy, kanalizacyjny, gazowy, ciepłowniczy, naftowy oraz linia kablowa wysokiego napięcia
- osnowa przyrodnicza

- płat strukturalny
- granica dopuszczenia instalacji słonecznych wolnostojących na terenach rolniczej przestrzeni produkcyjnej

- granice terenu ochrony pośredniej ujęcia wody
- osuwisko

- teren zagrożony ruchami masowymi ziemi

- krajobraz otwarty
- obszar do objęcia ochroną ze względu na stan zachowania elementów historycznej struktury przestrzennej

- obszar wpisany do rejestru zabytków
- granica jednostki urbanistycznej

- granica miasta gdańska - granica studium

- granica terenu zamkniętego

- las i park leśny
- ogrody działkowe
- rolnicza przestrzeń produkcyjna

- teren mieszkaniowo-usługowy

- teren mieszkaniowy wraz z usługami podstawowymi

- teren przemysłowo-usługowo-składowy, teren portowy

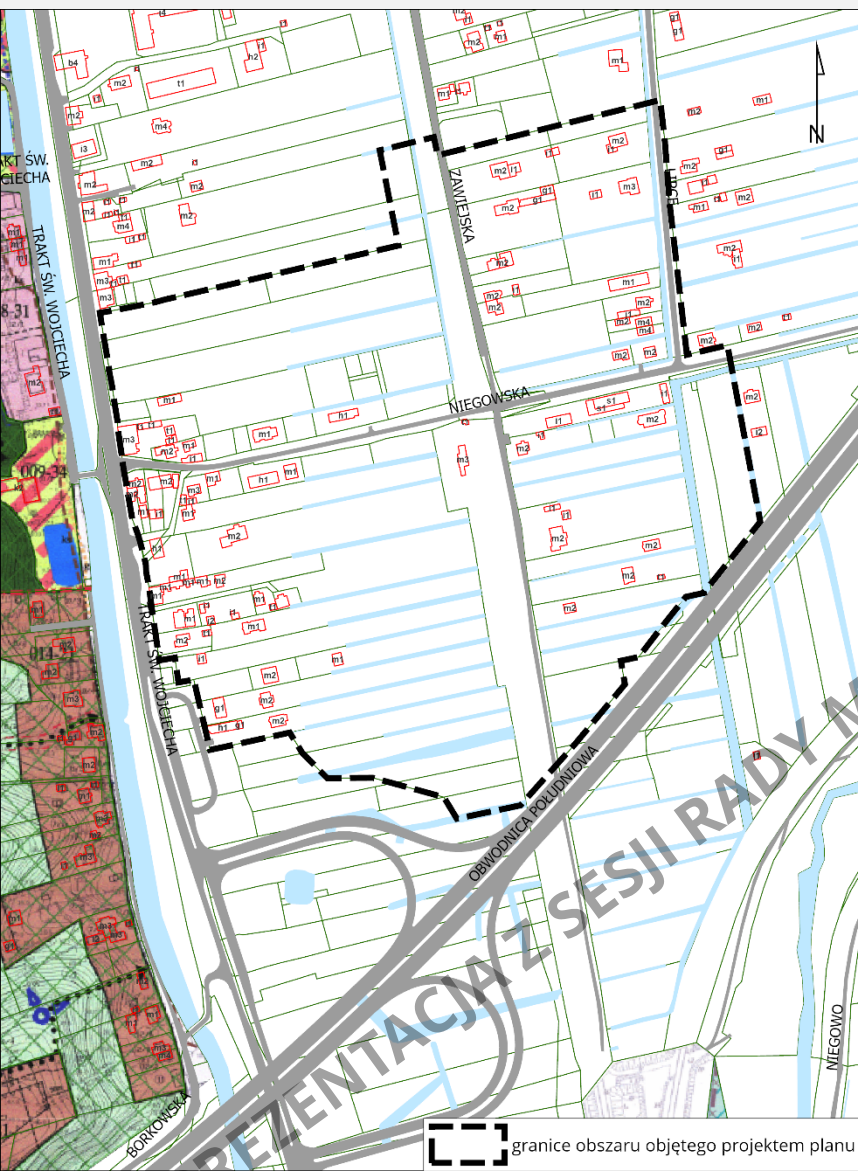
- teren transportu

- teren usług ponadpodstawowych

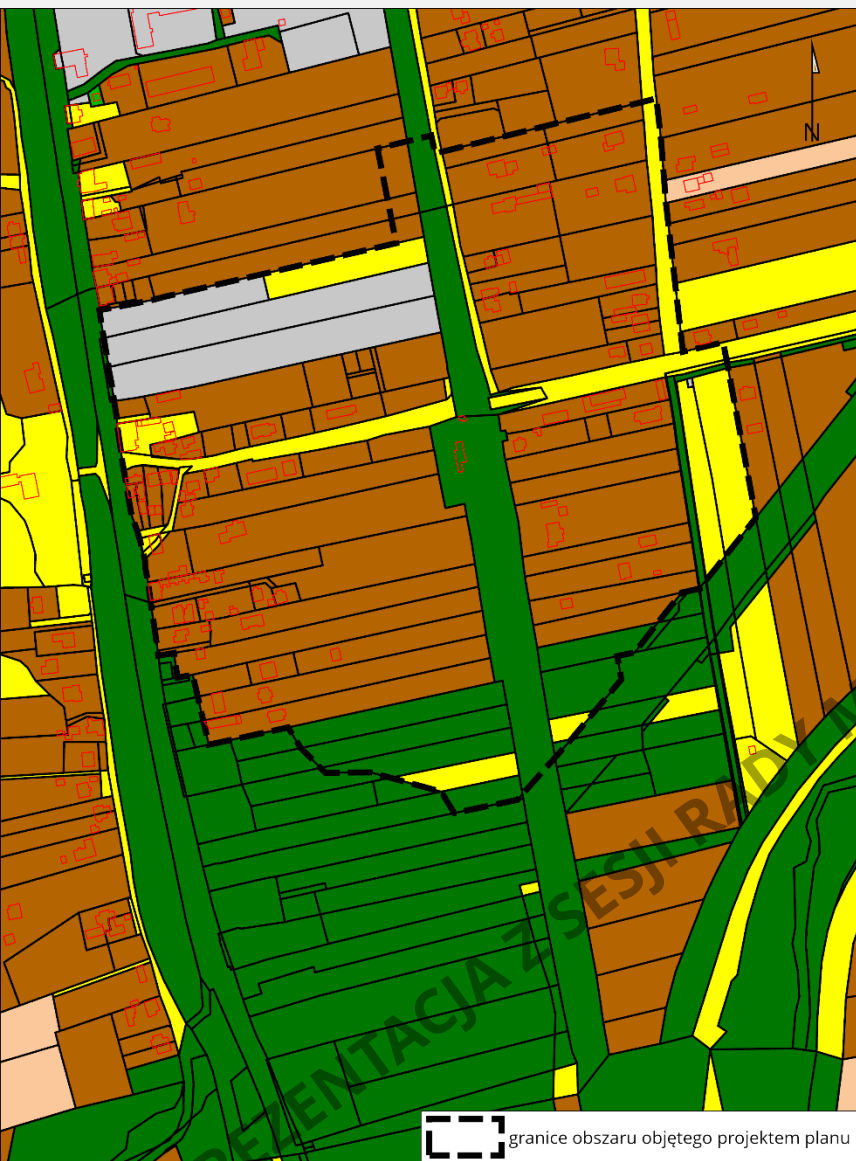
- teren zieleni

- wody śródlądowe





- zieleni ekologiczno-krajobrazowa




Na wskazanym do objęcia planem terenie nie obowiązuje obecnie żaden miejscowy plan zagospodarowania przestrzennego.



OZNACZENIA:

-  Gminy i związki międzygminne
-  Spółki prawa handlowego i inne podmioty
-  Skarb Państwa
-  Osoby fizyczne

 granice obszaru objętego projektem planu

0 45 90 180 m

RADA DZIELNICY Orunia-Św. Wojciech-Lipce

stanowisko przed przystąpieniem: brak stanowiska

PREZENTACJA Z SESJI RADY MIASTA GDAŃSKA Z 29.09.2022 ROKU