

ZASADY OCHRONY DANYCH OSOBOWYCH

Klauzula informacyjna do dyskusji publicznej nad rozwiązaniami przyjętymi w projekcie miejscowego planu zagospodarowania przestrzennego prowadzonej za pomocą środków porozumiewania się na odległość

Zgodnie z art. 13 Rozporządzenia Parlamentu Europejskiego i Rady (UE) 2016/679 z dnia 27 kwietnia 2016 roku w sprawie ochrony osób fizycznych w związku z przetwarzaniem danych osobowych i w sprawie swobodnego przepływu takich danych oraz uchylenia dyrektywy 95/46/WE (RODO), informuję, że:

1. Administratorem, czyli podmiotem decydującym o tym, które dane osobowe będą przetwarzane oraz w jakim celu, i jakim sposobem, jest Prezydent Miasta Gdańska z siedzibą w 80-803 Gdańsk, ul. Nowe Ogrody 8/12.
2. We wszystkich sprawach dotyczących ochrony danych osobowych, macie Państwo prawo kontaktować się z naszym Inspektorem ochrony danych na adres mailowy: iod@gdansk.gda.pl.
3. Celem przetwarzania danych osobowych jest realizacja zadań związanych ze sporządzaniem miejscowych planów zagospodarowania przestrzennego w tym organizacja i udokumentowanie dyskusji publicznej w postaci protokołu. Przebieg dyskusji na spotkaniach on-line zostanie utrwalony w celu i do czasu sporządzenia pisemnego protokołu.
4. Przetwarzanie danych osobowych dokonywane jest na podstawie art. 6 ust. 1 lit. c) i jest niezbędne do wypełnienia obowiązku prawnego ciążącego na administratorze wynikającego z ustawy z dnia z dnia 27 marca 2003 r. o planowaniu i zagospodarowaniu przestrzennym oraz aktów wykonawczych do tej ustawy. Podanie tych danych osobowych jest dobrowolne, ale niezbędne do uczestnictwa w dyskusji publicznej oraz wniesienia uwag do projektu miejscowego planu zagospodarowania przestrzennego.
5. Przetwarzanie wizerunku dokonywane jest na podstawie art. 6 ust. 1 lit. a) czyli zgody, jaką wyrażacie Państwo uczestnicząc w dyskusji publicznej. Udostępnienie wizerunku do celów uczestnictwa oznacza zgodę na jego przetwarzanie. W dyskusji można uczestniczyć bez udostępnienia wizerunku (należy oznaczyć taką opcję w ustawieniach swojego urządzenia multimedialnego lub wyłączyć transmisję wideo w urządzeniu multimedialnym).
6. Dane osobowe są zabezpieczone zgodnie z obowiązującymi przepisami, a ich odbiorcami mogą być podmioty uprawnione do ujawnienia im danych na mocy przepisów prawa oraz podmiot przetwarzający dane osobowe w ramach świadczenia usług dla administratora w zakresie technicznej obsługi dyskusji on-line.
7. Na spotkaniach on-line uczestnicy będą się nawzajem widzieć i słyszeć. Będzie także widoczna lista uczestników spotkania. Nagranie z przebiegu dyskusji nie będzie upubliczniane przez Biuro Rozwoju Gdańska jednak każdy z jej uczestników może je upublicznic bez zgody i wiedzy administratora.
8. Dane osobowe będą przetwarzane, w tym przechowywane wieczyście, zgodnie z kategorią archiwalną dokumentacji, czyli 100 lat.
9. Przysługuje Państwu prawo do: ochrony swoich danych osobowych, żądania dostępu do swoich danych osobowych, uzyskania ich kopii, sprostowania, ograniczenia ich przetwarzania oraz prawo wniesienia skargi do Prezesa Urzędu Ochrony Danych Osobowych (ul. Stawki 2, 00-193 Warszawa, e-mail: kancelaria@uodo.gov.pl).
10. W stosunku do danych przetwarzanych na podstawie zgody (wizerunek), macie Państwo dodatkowo prawo do jej wycofania (poprzez wyłączenie transmisji wideo). Usunięcie wizerunku z nagrania dyskusji publicznej nie będzie możliwe, jednak całe nagranie zostanie usunięte niezwłocznie po sporządzeniu protokołu.



Biuro Rozwoju
Gdańska

DYSKUSJA PUBLICZNA

Projekt planu

Pieklisko rejon ulic Lema i Zielony Stok

Rozpoczęcie dyskusji godz. 17.00

Gdańsk 2023

PREZENTACJA Z DYSKUSJĄ PUBLICZNĄ Z DNIA 28.08.2023 ROKU

PRZYSTĄPIENIE

- analiza zasadności
- **stanowisko Rady Dzielnicy** w sprawie projektu uchwały o przystąpieniu
- podjęcie uchwały
- zawiadomienie o przystąpieniu do sporządzenia MPZP: **składanie wniosków**

PROJEKT MPZP

- prace projektowe
- opiniowanie i uzgadnianie projektu

▪ **stanowisko Rady Dzielnicy**

- **wyłożenie projektu MPZP do publicznego wglądu wraz z prognozą oddziaływania na środowisko:**

DYSKUSJA PUBLICZNA

UWAGI

- **zgłaszanie uwag:** w trakcie wyłożenia i do 14 dni po upływie okresu wyłożenia
- rozpatrywanie uwag przez Prezydenta: do 21 dni
- wprowadzenie do projektu MPZP zmian wynikających z rozpatrzenia uwag, ewentualne ponowne uzgodnień i wyłożenia

UCHWALENIE

- uchwalenie MPZP przez Radę Miasta Gdańska
- ocena zgodności z przepisami przez Wojewodę
- publikacja MPZP w Dzienniku Urzędowym Woj. Pomorskiego
- wejście w życie MPZP

DYSKUSJA PUBLICZNA

- dotyczy przedstawianego projektu planu
- skierowana jest do wszystkich zainteresowanych
- służy wymianie poglądów
- wnioski z dyskusji zostaną odwzorowane w protokole zamieszczonym na stronach internetowych www.brg.gda.pl , www.bip.brg.gda.pl oraz www.bip.gdansk.pl
- **kwestionowane ustalenia projektu planu należy zawrzeć w uwagach składanych w formie papierowej lub elektronicznej**
- **uwaga musi być podpisana imieniem i nazwiskiem i/lub nazwą firmy oraz adresem zamieszkania albo siedziby**

PARTYCYPACJA SPOŁECZNA



DYSKUSJA PUBLICZNA

PREZENTACJA W KRAJOWYM CENTRUM DYSKUSJI PUBLICZNEJ Z DNIA 28.08.2023 ROKU

DYSKUSJA PRZEPROWADZANA ZA POMOCĄ ŚRODKÓW POROZUMIEWANIA SIĘ NA ODLEGŁOŚĆ

❑ **Dyskusja z wykorzystaniem platformy firmy Cisco - Webex Event Center**, wyposażonej w rozwiązania techniczne umożliwiające wypowiedzi ustne (w tym możliwość udostępnienia swojego wizerunku) oraz wypowiedzi pisemne (zadawanie pytań w formie zapisu tekstowego w dedykowanym panelu).

❑ **Podczas dyskusji publicznej zapewniona jest możliwość:**

- zabierania głosu

- zadawania pytań

- składania uwag

} przez jednoczesną transmisję obrazu i dźwięku

- zadawania pytań

- składania uwag

} w formie zapisu tekstowego w panelu pytania i odpowiedzi

PRZEBIEG DYSKUSJI JEST REJESTROWANY WYŁĄCZNIE W CELU SPORZĄDZENIA PROTOKOŁU. NIE ZOSTANIE UPUBLICZNIONY PRZEZ BRG. ZOSTANIE USUNIĘTY NIEZWŁOCZNIE PO SPORZĄDZENIU PROTOKOŁU.

FORMA SKŁADANIA UWAG

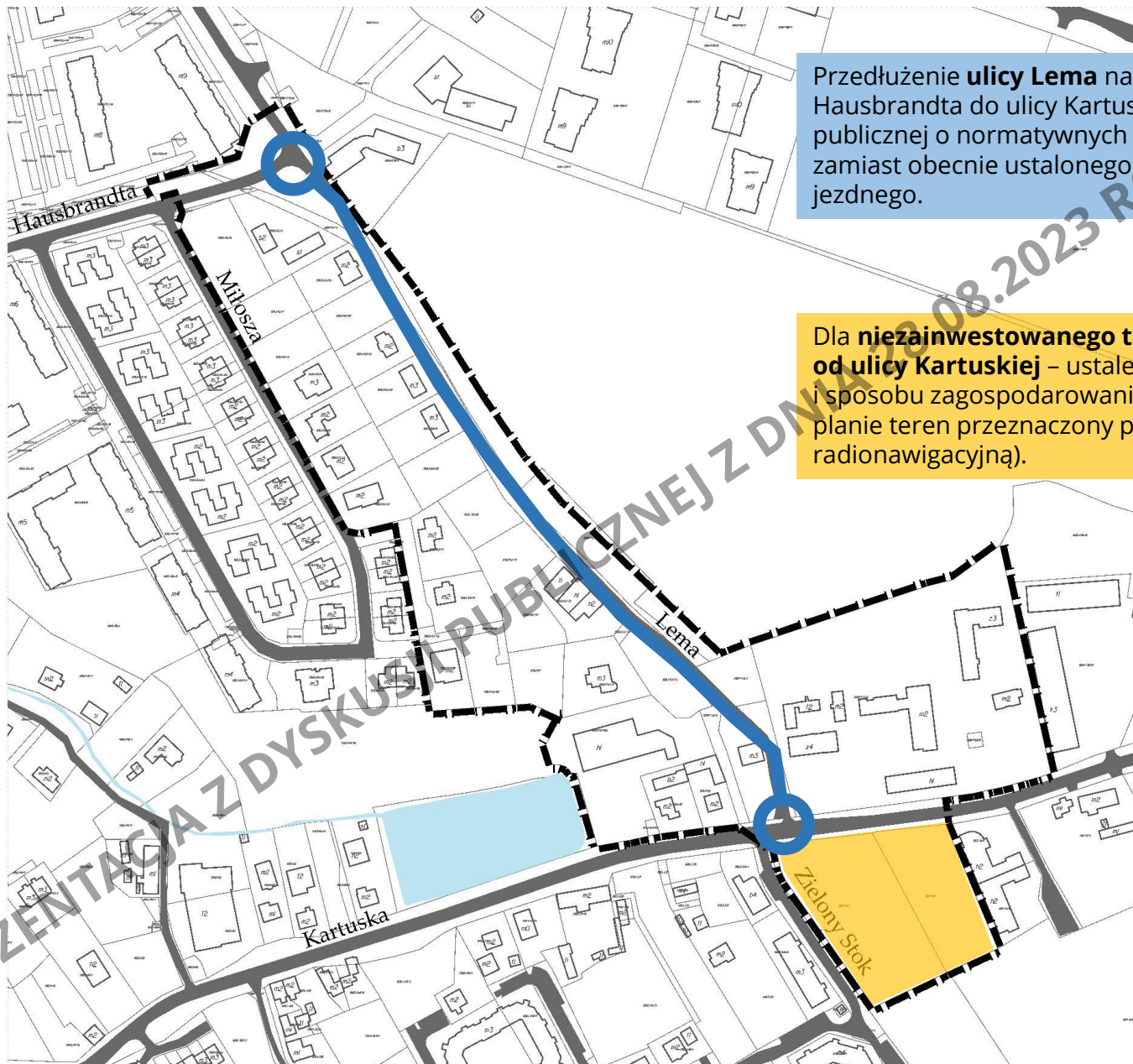
❑ Uwagi do planu można składać ustnie, pisemnie do BRG lub mailem na adres brg@brg.gda.pl (uwaga musi być podpisana imieniem i nazwiskiem i/lub nazwą firmy oraz adresem).

1856 LOKALIZACJA OBSZARU



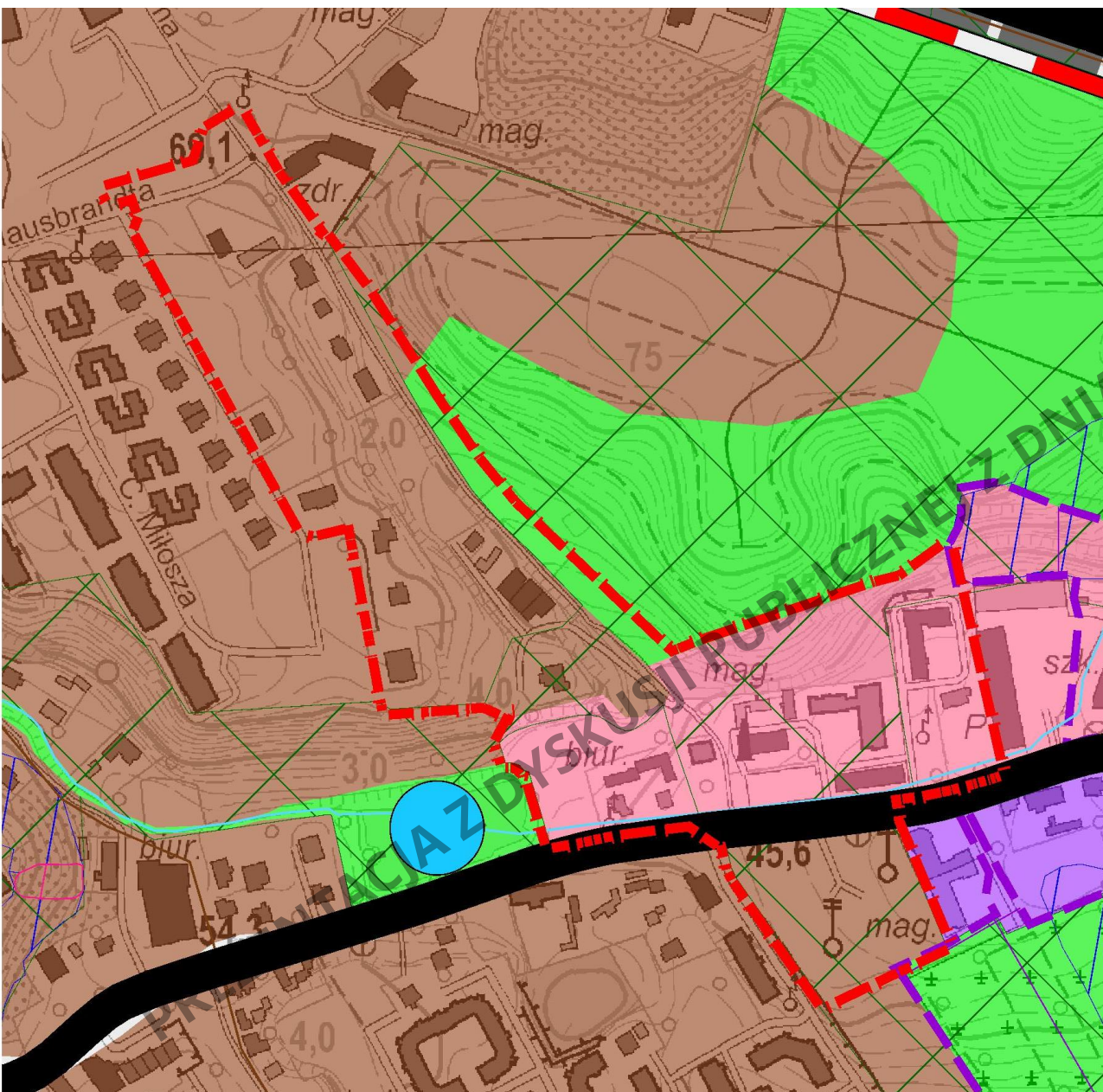
Pow. mpzp:
8,17 ha

1856 GŁÓWNE CELE PRZYSTĄPIENIA DO PLANU



Przedłużenie **ulicy Lema** na odcinku od ulicy Hausbrandta do ulicy Kartuskiej jako drogi publicznej o normatywnych parametrach, zamiast obecnie ustalonego ciągu pieszojezdnego.

Dla **niezainwestowanego terenu na południe od ulicy Kartuskiej** – ustalenie przeznaczenia i sposobu zagospodarowania (w obowiązującym planie teren przeznaczony pod funkcję radionawigacyjną).



PRZEWIDYWANY KIERUNEK ZMIAN W STRUKTURZE PRZESTRZENNEJ I PRZEZNACZENIU TERENÓW - PRZEZNACZENIE DOMINUJĄCE ISTNIEJĄCE I PROJEKTOWANE

- TEREN MIESZKANIOWO-USŁUGOWY
- TEREN MIESZKANIOWY WRAZ Z USŁUGAMI PODSTAWOWYMI
- TEREN PRZEMYSŁOWO-USŁUGOWO-SKŁADOWY, TEREN PORTOWY
- TEREN ZIELENI, CMENTARZ

OGÓLNOMIEJSKI SYSTEM TERENÓW AKTYWNYCH BIOLOGICZNIE (OSTAB)

- PŁAT STRUKTURALNY

INNE ELEMENTY ŚRODOWISKA

- OSUWISKO
- TEREN ZAGROŻONY RUCHAMI MASOWYMI ZIEMI

OCHRONA ŚRODOWISKA KULTUROWEGO

- OBSZAR DO OBJĘCIA OCHRONĄ ZE WZGLĘDU NA STAN ZACHOWANIA ELEMENTÓW HISTORYCZNEJ STRUKTURY PRZESTRZENNEJ
- OBSZAR DO OBJĘCIA OCHRONĄ ZE WZGLĘDU NA STAN ZACHOWANIA STRUKTURY PRZESTRZENNEJ

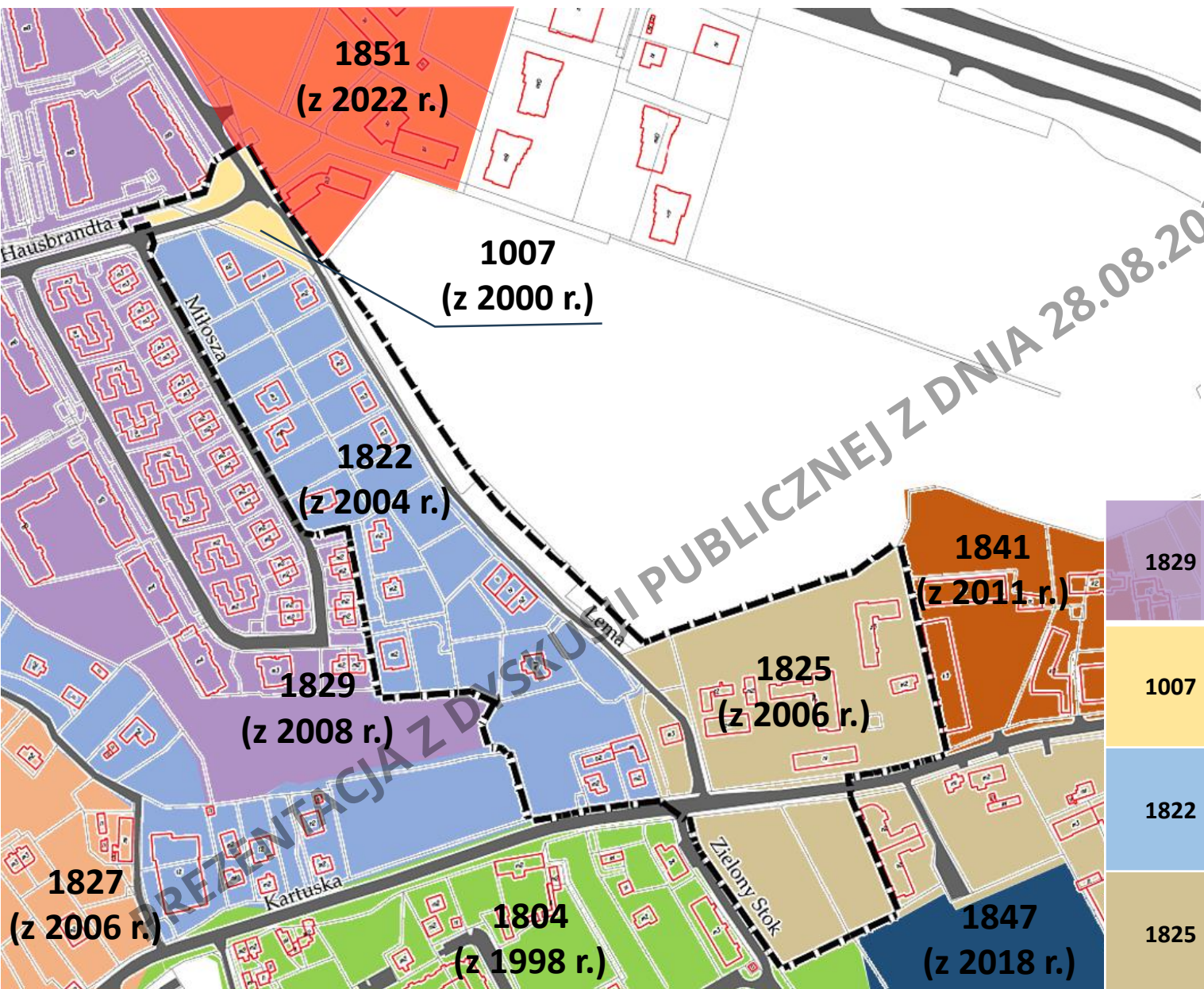
TRANSPORT ISTNIEJĄCY I PROJEKTOWANY

- DROGA ZBIORCZA Z
- TRASA TRAMWAJOWA
- ZBIORNIK RETENCYJNY

INŻYNIERIA ISTNIEJĄCA I PROJEKTOWANA

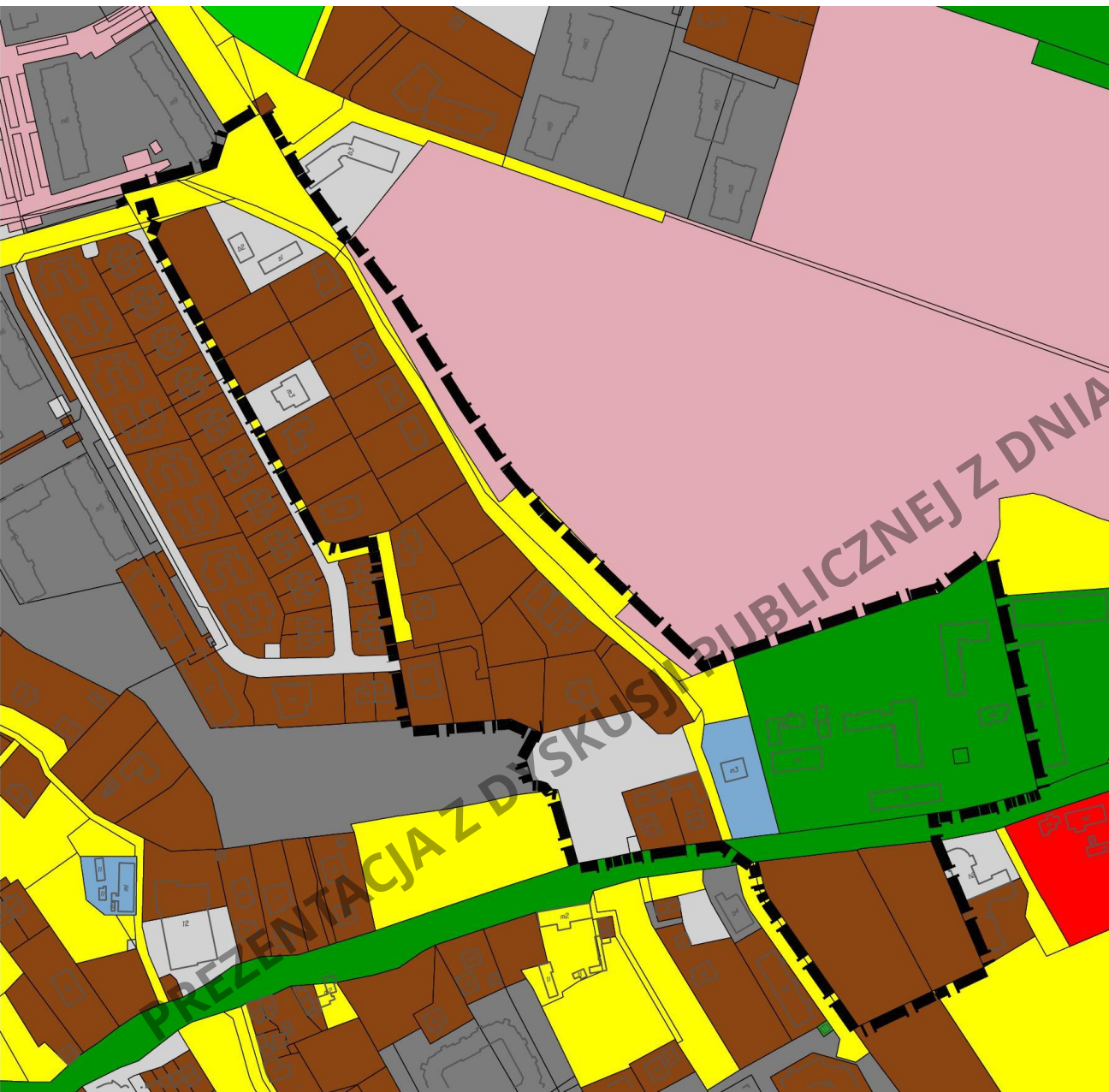
- KORYTO WÓD PŁYNĄCYCH (OTWARTE LUB ZAMKNIĘTE)

1856 PLANY OBOWIĄZUJĄCE

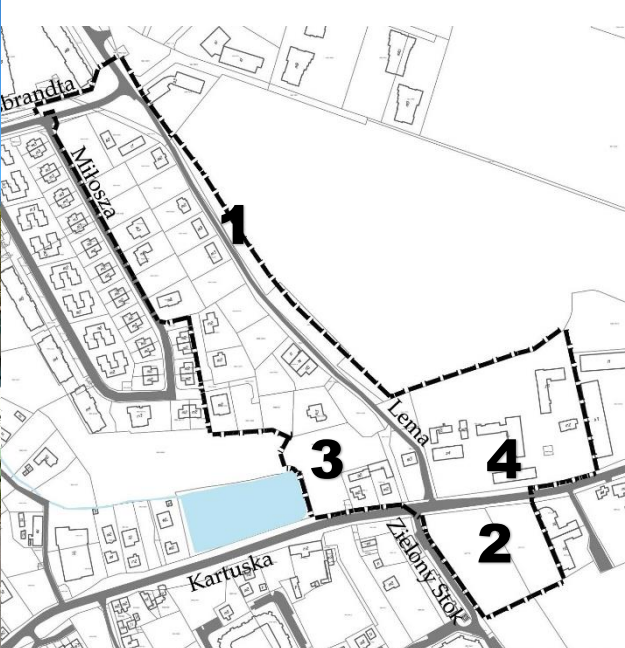


1829	PIECKI – REJON ULICY PIEKARNICZEJ
1007	PIECKI-MIGOWO, REJON ULIC MYŚLIWSKIEJ I PIEKARNICZEJ
1822	PIECKI MIGOWO – REJON ULIC KARTUSKIEJ I PAGÓRKOWEJ
1825	REJON ULIC ŁOSTOWICKIEJ I KARTUSKIEJ

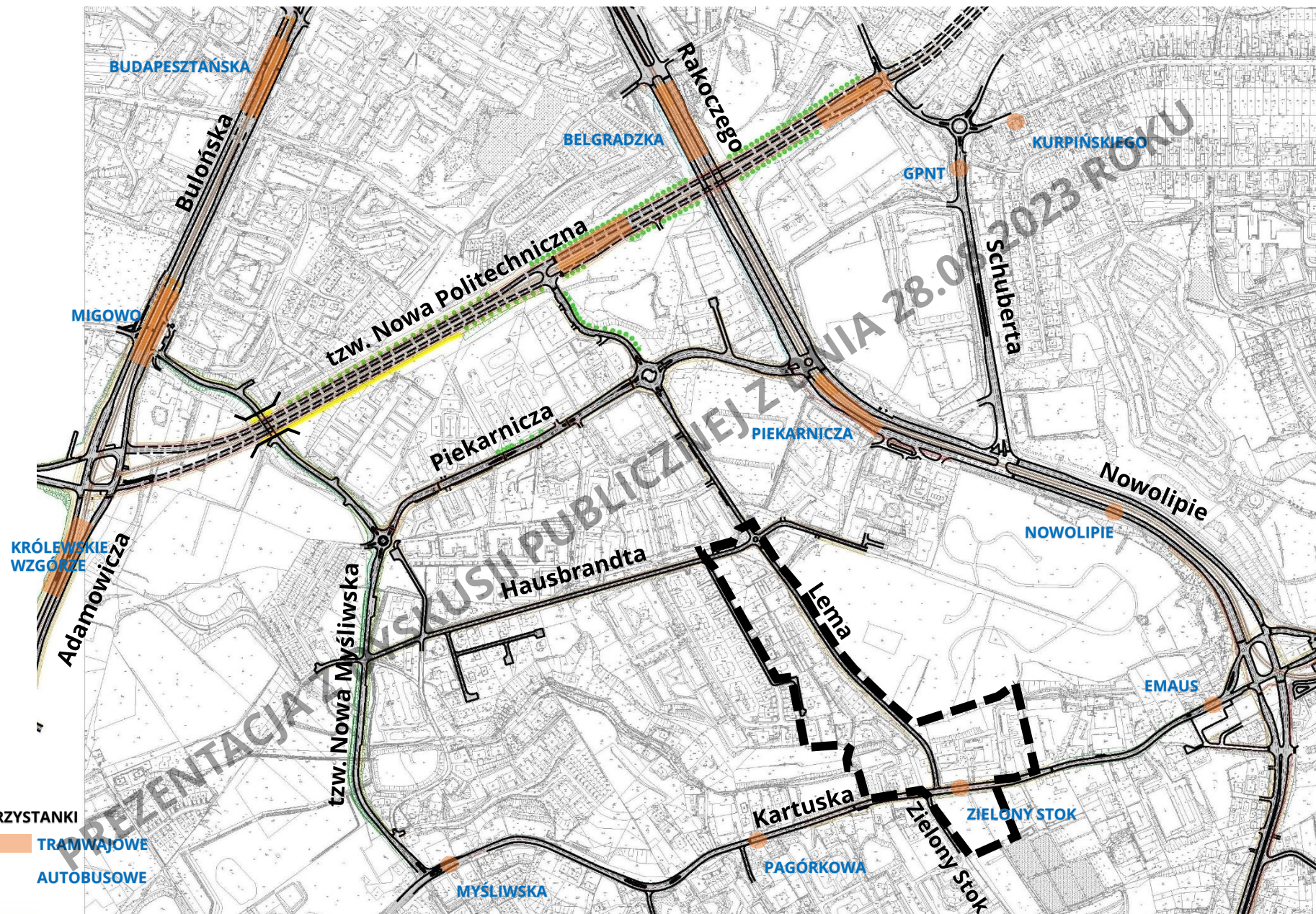
1856 STRUKTURA WŁASNOŚCI



	SKARB PAŃSTWA
	UŻYTKOWANIE WIECZYSTE/ SKARB PAŃSTWA
	GMINA I ZWIĄZKI MIĘDZYGMINNE
	UŻYTKOWANIE WIECZYSTE GMINNE
	OSOBY FIZYCZNE
	KOŚCIOŁY I ZWIĄZKI WYZNANIOWE
	SPÓŁKI PRAWA HANDLOWEGO
	GMINA WE WSPÓŁWŁASNOŚCI Z OSOBAMI FIZYCZNYMI
	OSOBY FIZYCZNE WE WSPÓŁWŁASNOŚCI Z OSOBAMI PRAWNYMI



1856 UKŁAD DROGOWY - DOCELOWY



- PRZYSTANKI
- TRAMWAJOWE
- AUTOBUSOWE

1856 UWAGI DO PROJEKTU PLANU

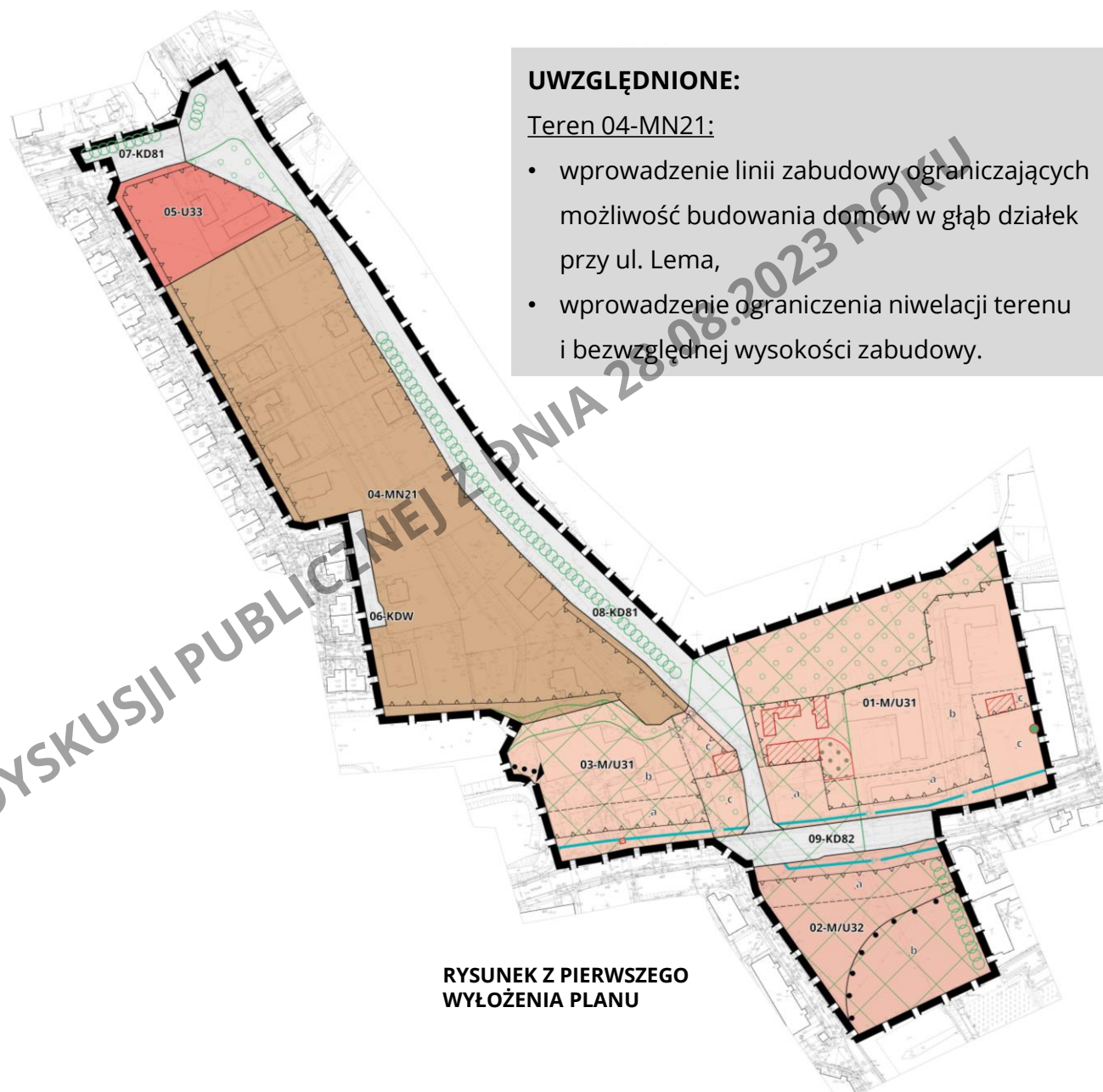
NIEUWZGLĘDNIONE:

- zwiększenie liczby miejsc parkingowych w rejonie ulic Piekarniczej-Lema-Hausbrandta-Lema,
- zachowanie dotychczasowych granic ROD „Nowolipie”,
- Teren 08-KD81:
 - utrzymanie przeznaczenia ciągu pieszo-jezdnego,
 - przedłużenie szpaleru w ul. Lema,
 - wprowadzenie strefy ruchu uspokojonego,
- Teren 02-M/U32:
 - zwiększenie wysokości i intensywności zabudowy,
 - usunięcie zapisu o maksymalnej liczbie kondygnacji,
 - zastosowanie rozwiązań pozwalających absorbowanie w terenie 100% wód opadowych.

UWZGLĘDNIONE:

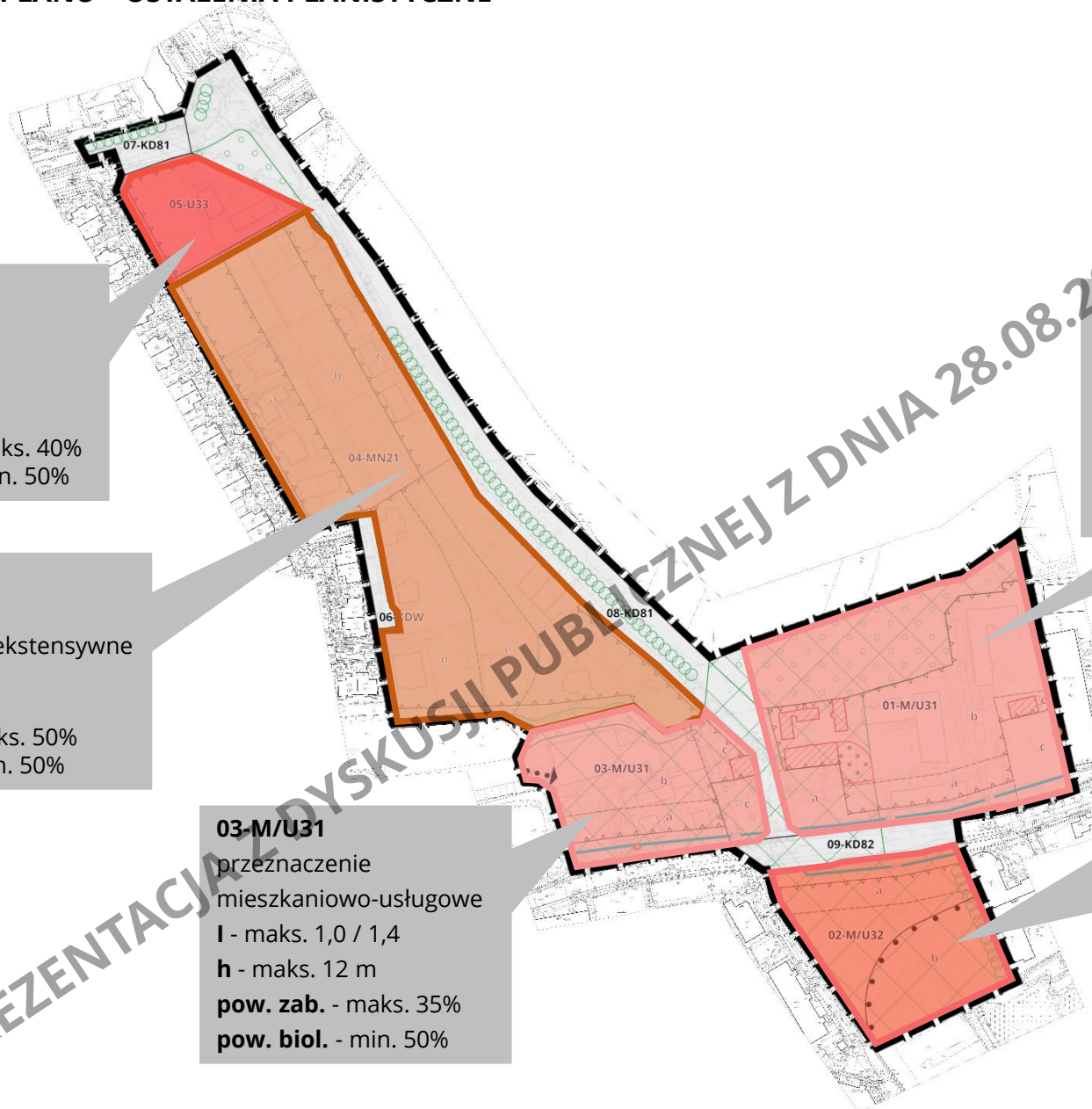
Teren 04-MN21:

- wprowadzenie linii zabudowy ograniczających możliwość budowania domów w głąb działek przy ul. Lema,
- wprowadzenie ograniczenia niwelacji terenu i bezwzględnej wysokości zabudowy.



RYСУNEK Z PIERWSZEGO WYŁOŻENIA PLANU

1856 PROJEKT PLANU - USTALENIA PLANISTYCZNE



05-U33
przeznaczenie
usługowe
l - maks. 1,5
h - maks. 12 m
pow. zab. - maks. 40%
pow. biol. - min. 50%

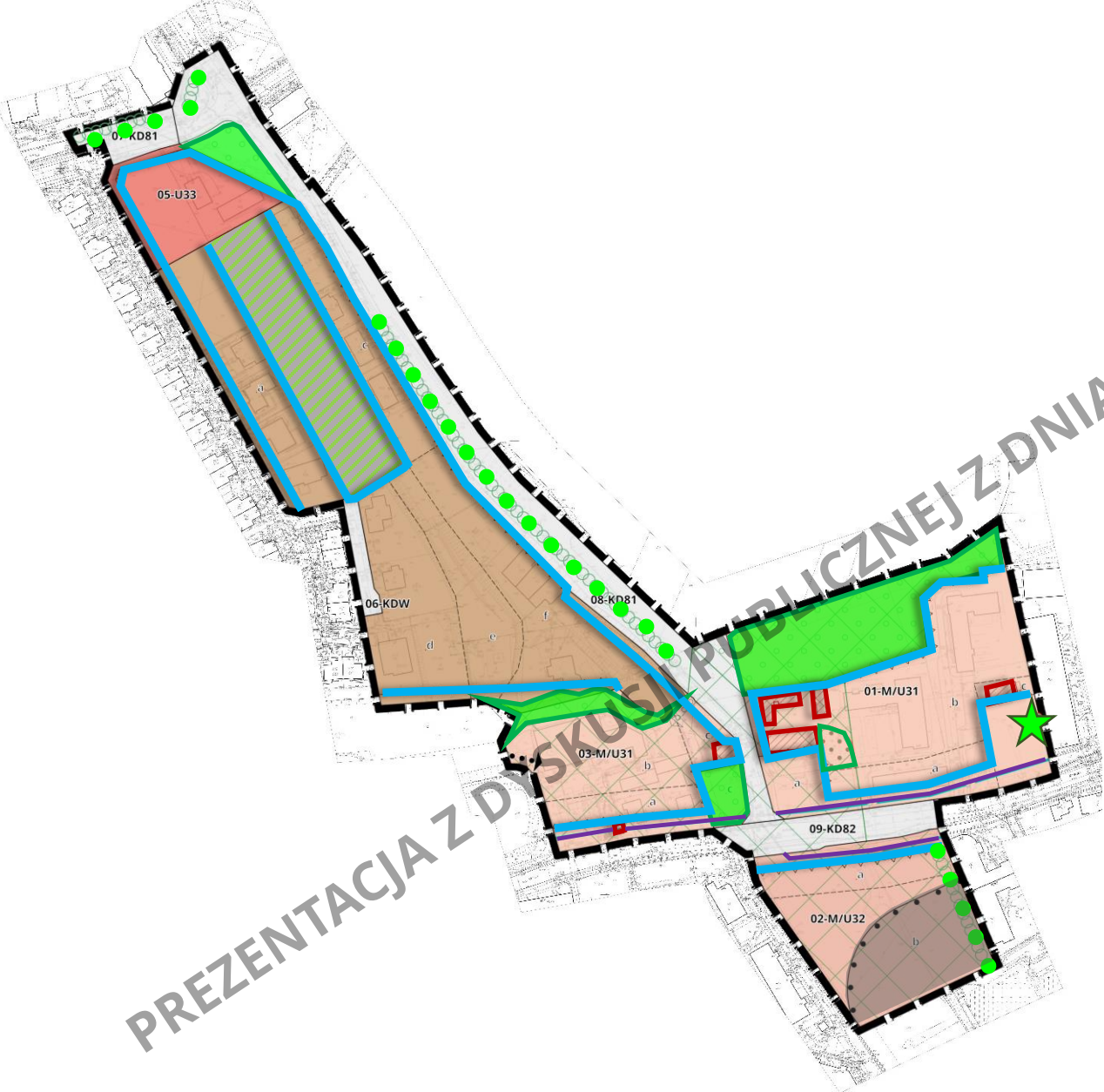
04-MN21
przeznaczenie
mieszkaniowe ekstensywne
l - maks. 0,5
h - maks. 12m
pow. zab. - maks. 50%
pow. biol. - min. 50%

03-M/U31
przeznaczenie
mieszkaniowo-usługowe
l - maks. 1,0 / 1,4
h - maks. 12 m
pow. zab. - maks. 35%
pow. biol. - min. 50%

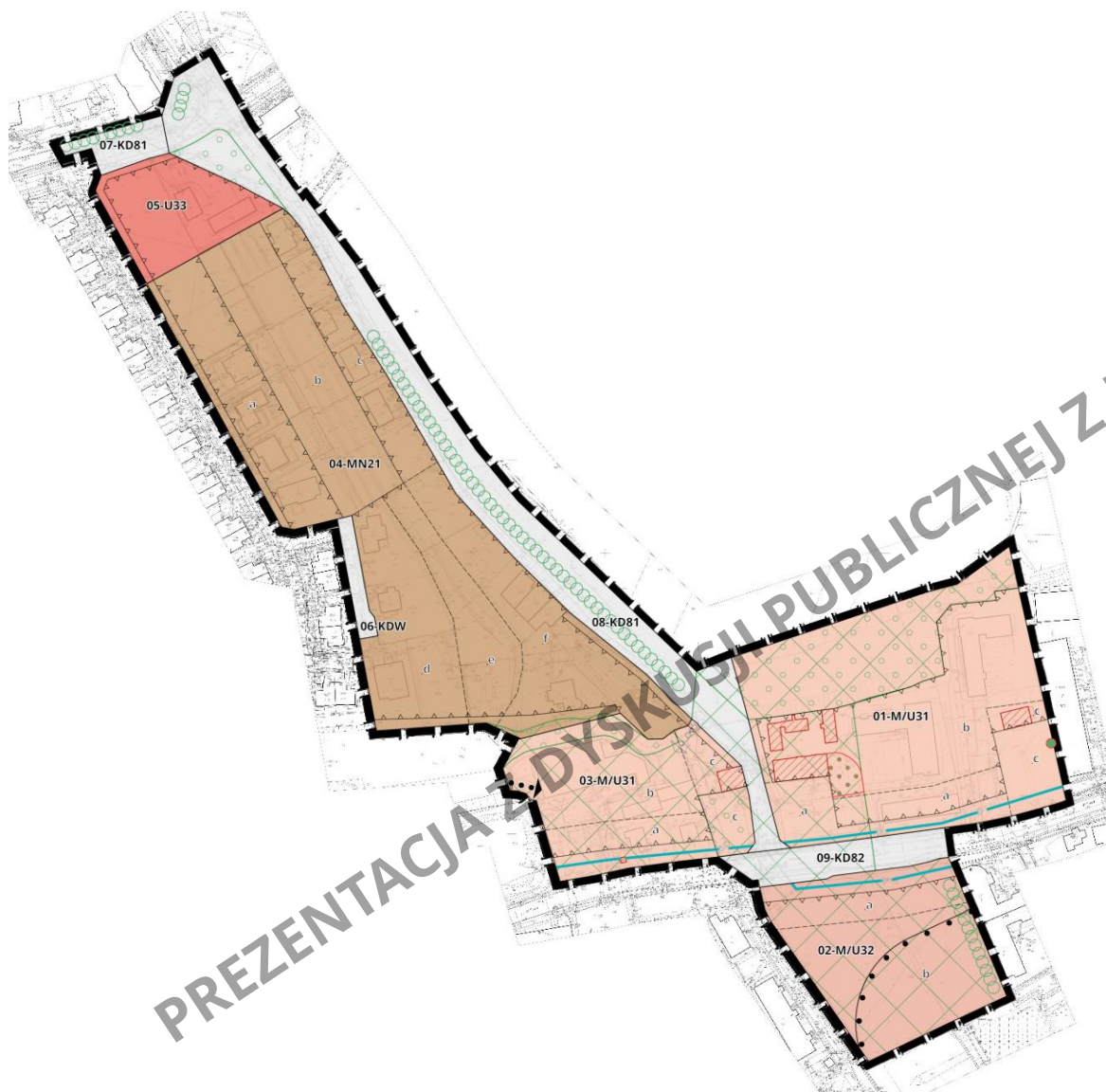
01-M/U31
przeznaczenie
mieszkaniowo-usługowe
l - maks. 1,0
h - maks. 10m / 15m
pow. zab. - maks. 35% / 50%
pow. biol. - min. 30% / 50%

02-M/U32
przeznaczenie
mieszkaniowo-usługowe
l - maks. 1,0
h - maks. 10m / 16 m
pow. zab. - maks. 35%
pow. biol. - min. 50%

1856 PROJEKT PLANU - USTALENIA PLANISTYCZNE



Obiekty o wartościach kulturowych	
Nieprzekraczalne linie zabudowy	
Drzewo do zachowania	
Szpalery drzew	
Grupa drzew do ochrony	
Zieleń do utrzymania lub wprowadzenia	
Zakaz makroniwelacji	
Skanalizowany Potok Siedlecki	
Strefa sanitarna od cmentarza	



ZACHOWANIE, KSZTAŁTOWANIE I OCHRONA ZIELENI

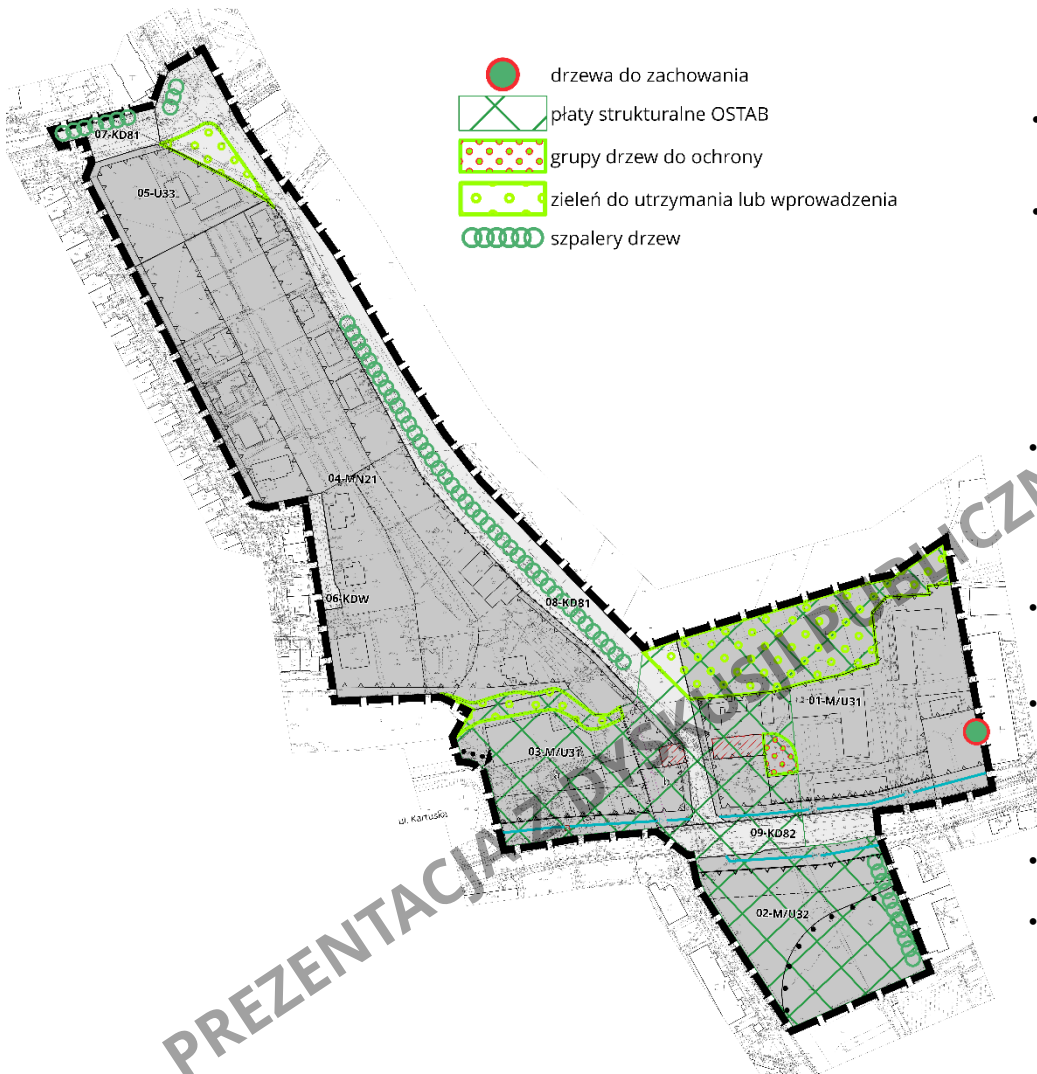
- zieleń do utrzymania lub wprowadzenia ok. 0,8 ha
- OSTAB, płat strukturalny – ok. 2,9 ha
- grupa drzew do ochrony
- szpalery drzew do wprowadzenia

REKREACJA

- rekreacyjna zieleń przydomowa ok. 0,2 ha

RETENCJA

- skanalizowany Potok Siedlecki – zaleca się umożliwienie dostępu do celów eksploatacyjnych
- min. powierzchnia biologicznie czynna od 30 do 50%, ok. 3,5 ha
- maksymalne natężenie odpływu wód opadowych odpowiadające współczynnikowi spływu od 0,2 do 0,5
- zaleca się zagospodarowanie wód opadowych na terenie (retencjonowanie i rozsączanie) poprzez: obniżenie terenów zieleni w stosunku do poziomu powierzchni utwardzonych, wykształcenie niecek infiltracyjnych, drenaże rozsączające



Realizacja ustaleń projektu planu:

- nie będzie źródłem oddziaływań na obszary cenne przyrodniczo objęte i planowane do objęcia ochroną, w tym na obszary Natura 2000,
- nie wpłynie na powstanie zagrożenia ruchami masowymi ziemi oraz zagrożenie powodziowe,
- nie będzie się wiązała z powstaniem ryzyka wystąpienia zagrożenia poważną awarią oraz innych negatywnych oddziaływań na zdrowie ludzi

Realizacja ustaleń projektu planu w zakresie trwałych oddziaływań skutkować będzie:

- miejscowym zmniejszeniem powierzchni biologicznie czynnej, zmianą charakteru występującej roślinności oraz zmniejszeniem powierzchni terenów wykorzystywanych przez drobną zwierzynę na terenach przeznaczonych pod planowaną zabudowę,
- wprowadzeniem zadrzewień szpalerowych w obrębie ulic oraz planowanej zabudowy na południe od ulicy Kartuskiej,
- zachowaniem i kształtowaniem wysokiego potencjału biotycznego w obrębie zieleni na skarpach oraz na terenach przeznaczonych pod zielen do utrzymania lub wprowadzenia i w obrębie grupy drzew do zachowania,
- zachowaniem powiązań ekologicznych układu OSTAB,
- zachowaniem okazu klonu rosnącego we wschodniej części obszaru.

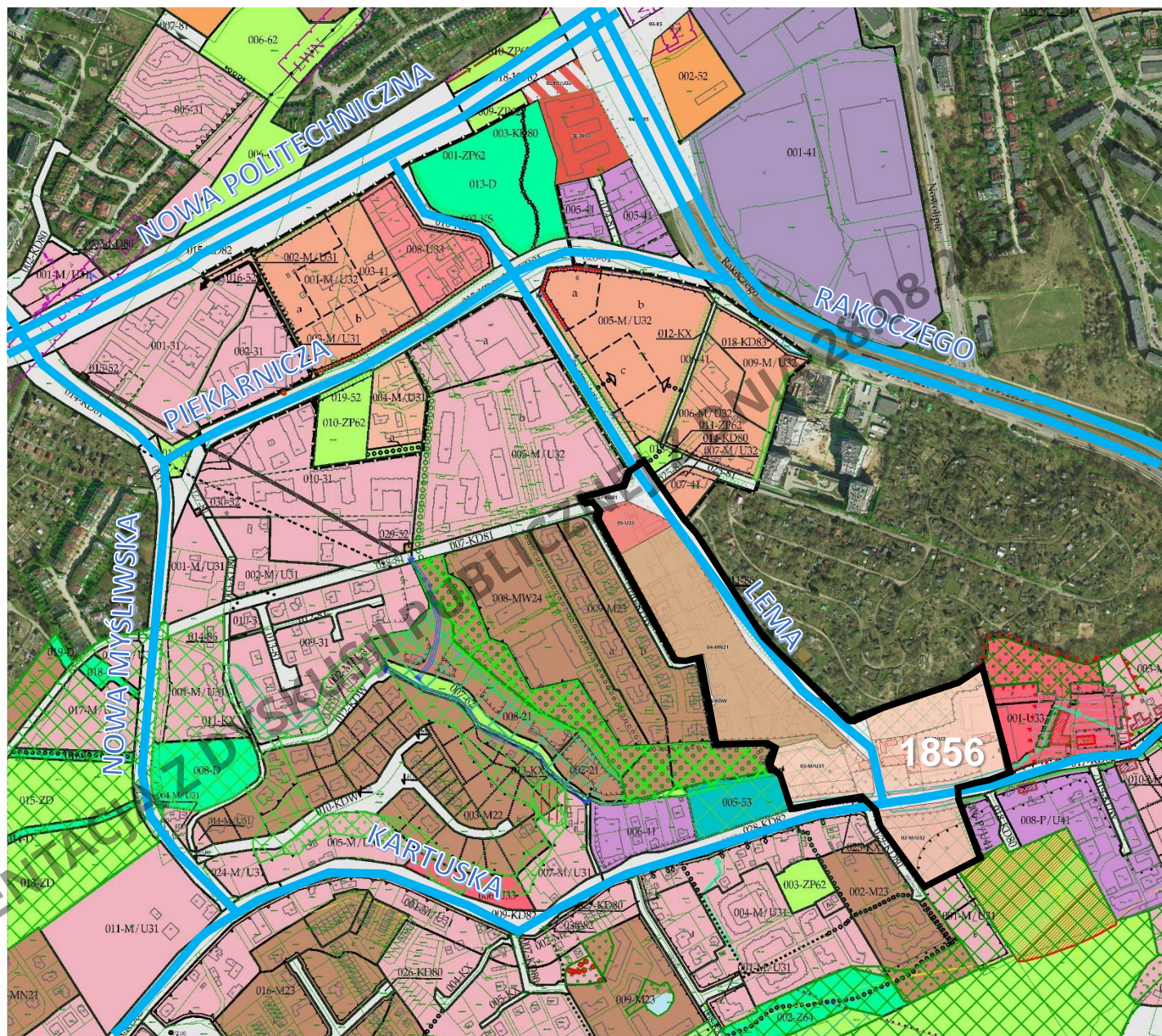
Ponadto prognozuje się krótkookresowe oddziaływania i uciążliwości związane z fazą realizacji planowanego zagospodarowania.

1856 GOSPODARKA WODAMI OPADOWYMI



- obszar planu położony jest w zlewni potoku Siedleckiego, który przepływa przez teren planu. W zlewni obowiązuje ograniczenie odpływu wód opadowych z terenów inwestycyjnych do stanu odpowiadającemu aktualnemu zagospodarowaniu
- kanał Potoku Siedleckiego i kanał obiegowy dla Potoku Siedleckiego
- analiza aktualnych współczynników spływu wykazała wartości od 0,2 do 0,5
- wody opadowe należy zagospodarować na terenie lub odprowadzić do układu odwadniającego
- zieleń w pasie drogowym należy realizować w sposób pełniący również funkcję retencji wód opadowych
- zaleca się retencjonowanie i rozsączenie wód opadowych
- minimalna powierzchnia biologicznie czynna wynosi od 30 do 50%, ok. 3,5 h
- teren planu położony jest poza zasięgiem obszarów zagrożonych powodzią wskazanych na mapach zagrożenia powodziowego

1856 PROJEKT PLANU NA TLE PLANÓW OBOWIĄZUJĄCYCH



ZASADY DYSKUSJI PRZEPROWADZANEJ ZA POMOCĄ ŚRODKÓW POROZUMIEWANIA SIĘ NA ODLEGŁOŚĆ

FORMALNE

- ❑ REJESTRACJA i DOŁĄCZENIE do spotkania – możliwe do czasu zakończenia dyskusji
- ❑ GŁOS w dyskusji – FONIA/WIDEO:
 - „PODNIĘĆ RĘKĘ” – zgłoszenie się do zabrania głosu
 - PROWADZĄCY – udziela głosu, pyta o zgodę na udostępnienie wizerunku
 - FONIA – wypowiedź przez mikrofon, bez połączenia wideo
 - WIDEO – wypowiedź z udostępnieniem swojego wizerunku przez kamerę
 - IMIĘ I NAZWISKO – każdy musi podać
 - CZAS wypowiedzi – do 3 minut
 - „OPUŚĆ RĘKĘ” – zakończenie wypowiedzi
- ❑ PISEMNE ZADAWANIE PYTAŃ – w panelu „Pytania i odpowiedzi/Q&A”
- ❑ NIEDOZWOLONE ZACHOWANIA – pytania niezwiązane z tematem dyskusji, zawierające treści wulgarne lub obraźliwe – nie będą odczytywane a wypowiedzi tego typu zostaną przerwane
- ❑ UWAGI do planu – ustnie, pisemnie do BRG lub mailem na adres brg@brg.gda.pl (uwaga musi być podpisana imieniem i nazwiskiem i/lub nazwą firmy oraz adresem)

TECHNICZNE

- ❑ „PYTANIA i ODPOWIEDZI/Q&A” – panel aktywny wyłącznie po prezentacji projektu planu miejscowego
- ❑ „CZAT” – panel wyłącznie do komunikowania się z obsługą techniczną (sprawy techniczne)

PRZEBIEG DYSKUSJI JEST REJESTROWANY WYŁĄCZNIE W CELU SPORZĄDZENIA PROTOKOŁU. NIE ZOSTANIE UPUBLIKNIONY PRZEZ BRG. ZOSTANIE USUNIĘTY NIEZWŁOCZNIE PO SPORZĄDZENIU PROTOKOŁU.

**Wyłożenie trwa
od 21.08.2023 do 18.09.2023**

**Termin składania uwag
do 02.10.2023**

Uwagi można składać pisemnie do BRG lub mailem na adres brg@brg.gda.pl

Projekt planu wraz z prognozą oddziaływania na środowisko jest
dostępny na stronach internetowych

www.brg.gda.pl, www.bip.brg.gda.pl oraz www.bip.gdansk.pl



Biuro Rozwoju
Gdańska

DZIĘKUJEMY ZA UWAGĘ

PREZENTACJA Z DYSKUSJĄ PUBLICZNEJ Z DNIA 28.08.2023 ROKU

www.brg.gda.pl